

Kombinationen... Lektion 37

...der modernen Praxis



LEKTION 37

Inhalt

Kombinationen 361-370

*Kombinationen
mit Lösungen*

Kombination #361

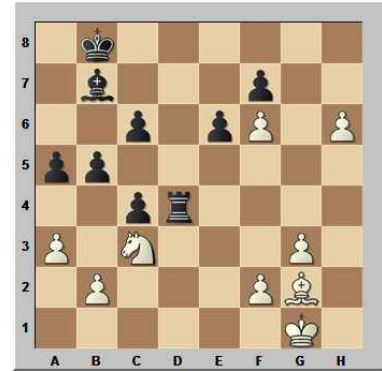
Weiß am Zug



- a). 31. ♖e1+
- b). 31. ♖d6+
- c). 31. g4

Kombination #363

Weiß am Zug



- a). 30. h7
- b). 30. ♗d5
- c). 30. ♘d5

Kombination #362

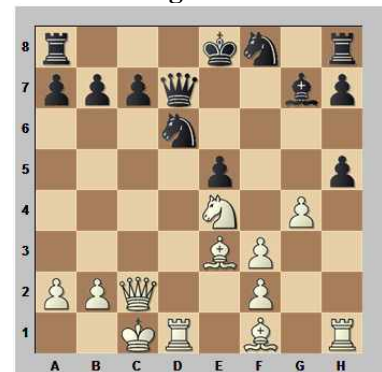
Weiß am Zug



- a). 34. ♘e2
- b). 34. ♘e4
- c). 34. h4

Kombination #364

Weiß am Zug



- a). 16. ♖xd6 gewinnt sofort!
- b). 16. ♖xd6 ist gut, aber es geht noch besser!
- c). 16. ♖xd6 hat eine Lücke und verliert!



Kombination #365

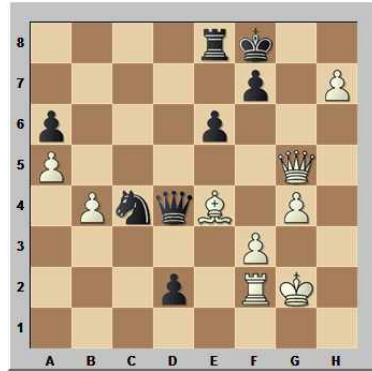
Weiß am Zug



- a). 20. ♖xg6
- b). 20. ♘xg6
- c). 20. ♖xg7

Kombination #367

Weiß am Zug



- a). 41. ♖xd2
- b). 41. ♚c5+
- c). 41. ♚g8+

Kombination #369

Schwarz am Zug



- a). 25... f5
- b). 25... ♘xc4
- c). 25... ♖b2

Kombination #366

Schwarz am Zug



- a). 92... ♖g1
- b). 92... ♖c1+

Kombination #368

Weiß am Zug



- a). 25. ♖a1
- b). 25. ♚c8+
- c). 25. ♖xb7

Kombination #370

Schwarz am Zug



- a). 29... ♚c7
- b). 29... ♘e5
- c). 29... ♚d7



Kombinationen... Lektion 37

...der modernen Praxis

Kombination #361

Weiß am Zug

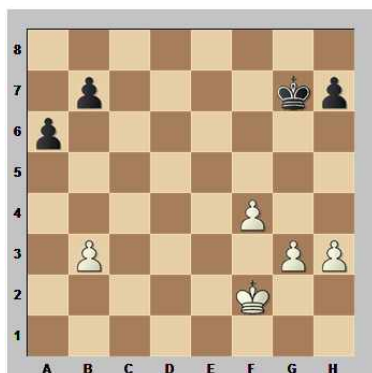


Yevseev - Volkov

63. Russian Higher League (10), Irkutsk 2010

- a). 31. ♖e1+
- b). 31. ♜d6+
- c). 31. g4

31. ♜d6+! +- Diese kleine Kombination ist der direkte Weg zum Sieg, während die Alternativen dem Nachziehenden doch noch gewisse Remischancen einräumen würden. Es folgte **31... ♗f7 32. ♞xf6+** und nun ist endgültig klar, was der weiße Plan ist. Das Bauernendspiel nach **32... ♗xf6 33. ♗d4+ ♗f7 34. ♗xg7 ♗xg7 35. ♗f2** ist natürlich leicht gewonnen für Weiß.



Es folgte noch **35... ♗f6 36. ♗e3 a5 37. g4+-** und Schwarz hätte durchaus aufgeben können. Nach **37... ♗e6 38. ♗d4 ♗d6 39. f5 b5 40. g5 a4 41. bxa4** tat er dies dann auch. **1-0**

Kombination #362

Weiß am Zug



Smirnov - Chadaev

63. Russian Higher League (10), Irkutsk 2010

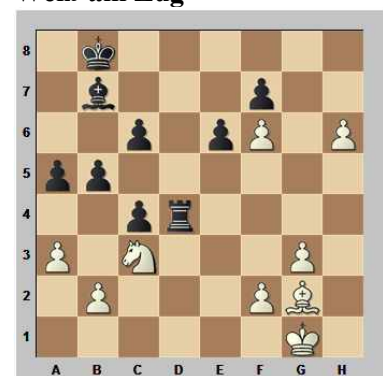
- a). 34. ♗e2
- b). 34. ♗e4
- c). 34. h4

34. ♗e2!+- Diese Aufgabe ist der Beweis, dass es nicht immer der spektakuläre Zug sein muss, der eine Partie gewinnt. Nun entscheidet die Drohung ♗f4. Es folgte **34... dxe3 35. ♗xe3** und statt sofort aufzugeben, versuchte Schwarz noch **35... f4 36. ♗xf4 ♗f5**, um dann nach **37. e6+!** doch das Handtuch zu werfen. **1-0**



Kombination #363

Weiß am Zug



Ding Liren - Filippov

Campomanes Memorial Open (5), Manila 2010

- a). 30. h7
- b). 30. ♗d5
- c). 30. ♗d5

30. ♗d5!+- Der weiße Freibauer kann nur vom schwarzen Turm über das Feld d8 gestoppt werden, also verstopft Weiß die d-Linie. Dabei ist der Partiezug der genaueste Weg und bewegte Schwarz zur sofortigen Aufgabe.

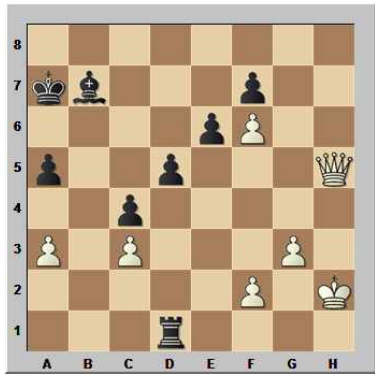
Obgleich 30. ♗d5!? etwas schwächer ist, muss man es ebenfalls als korrekte Lösung gelten lassen. Nach beispielsweise 30... b4 31. h7 bxc3



Kombinationen... Lektion 37

...der modernen Praxis

32.h8♖+ ♔a7 33.bxc3 ♜d1+
 34.♕h2 cxd5 35.♞h5+- ge-
 winnt Weiß leicht, wenn er
 sich nicht noch bei Gelegenheit
 auf h1 matt setzen lässt.



Analysediagramm

30.h7?! ♜d8 macht die Sache
 natürlich unnötig schwierig.

1-0

Kombination #364

Weiß am Zug



Johannessen - Ker

Queenstown Classic (4), 2009

- a). 16.♞xd6 gewinnt sofort!
- b). 16.♞xd6 ist gut, aber es geht noch besser!
- c). 16.♞xd6 hat eine Lücke und verliert!

16.♞xd6!+- Es gibt keinen
 besseren Zug. Das sah auch
 Schwarz so und gab auf. Nach
 16...cxd6 17.♙b5 ♞xb5
 18.♘xd6+ +- ist alles klar. 1-0



Kombination #365

Weiß am Zug



Baumbach - Krawcewicz

13. Senioren Open (8),
 Rowy 2004

- a). 20.♙xg6
- b). 20.♘xg6
- c). 20.♙xg7

20.♙xg6!+- Das führt zu einer
 glatt gewonnenen Stellung,
 während die Alternativen dem
 Schwarzen noch Überlebenschancen
 bieten würden. Nach
 20...♙xe5 21.dxe5 ♘d7 ist
 22.♙xf7+! der tödlichste Zug.



Es folgte noch 22...♕f8

22...♕xf7 23.♞xg7+ ♕f8
 24.♞xd7+ +-

22...♙xf7 23.♞xg7+ ♕f8
 24.♞h7+-

23.♞xg7 ♙xf7 24.♞f5

24.♞h7+-

24...♘f6 25.♞h7+ ♕e7
 26.♞xf6+ Schwarz gab auf. 1-0



Kombination #366

Schwarz am Zug



Jakovenko - Fedoseev

64. Russian Higher League (11),
Taganrog 2011

- a). 92...♖g1
- b). 92...♙c1+

92...♙c1+! +- Diesen Abzug hatte Weiß unterschätzt. Nun entscheidet der Freibauer die Partie. Es folgte 93.♗b3

93.♖a1 ♙h6--+ nebst ♙g7+.
Falls 94.♞e7, dann 94...♙f4
nebst ♙e5+.

93.♖b1 a2+ 94.♖a1 ♙h6--+

93...♞b2+! 94.♙c3 ♙d2+
95.♙d3 a2 96.♞c4+ ♖b6
97.♞a4 ♙h6--+ Der Läufer be-
setzt wieder die Diagonale a1-
h8, der Turm zieht weg (z. B.
nach h2) und der Bauer geht
durch. Weiß gab auf. 0-1



Kombination #367

Weiß am Zug



Efimenko - Korobov

80. Ukrainische Meisterschaft (5),
Kiew 2011

- a). 41.♞xd2
- b). 41.♞c5+
- c). 41.♞g8+

41.♞xd2!+- Dieser feine
Schlag entscheidet die Partie
sogar.

41.♞g8+? ♖e7∞ bringt rein gar
nichts.

Das immerhin bessere 41.♞c5+
führt nach 41...♞xc5 42.h8♞+
♖e7 43.♞h4+ ♖f8 44.bxc5
d1♞ 45.♞h8+ ♖e7 46.♞c3+-
zwar zu einer technisch ge-
wonnenen Stellung, aber
Schwarz kann noch kämpfen.

In der Partie folgte 41...♙xd2
42.♞c5+! Jetzt ist dieser Zug
viel kräftiger, denn nun ge-
winnt Weiß nach weiter
42...♞xc5 43.h8♞+ ♖e7
44.♞h4+! +- die Dame. 1-0



Kombination #368

Weiß am Zug



Galkin - Alekseev

64. Russian Higher League (7),
Taganrog 2011

- a). 25.♞a1
- b). 25.♞c8+
- c). 25.♙xb7

25.♞c8+! +- Die Stellung ist
sehr konkret und lässt sich
auch so lösen. 25...♞g8

25...♖g7 26.♙xg6+-



Kombinationen... ...der modernen Praxis

Lektion 37

26. ♖h3! ♜g7 Das erlaubt Weiß ein schönes Finale, aber es gab ohnehin keine befriedigende Antwort mehr.

26... ♔g7 27. ♖xh7+ ♔f8
 28. ♖h6+ ♜g7 29. ♖a1 ♔a6
 30. ♙xb7+- macht ebenfalls keinen Spaß mehr.

27. ♙xh7!+- ♜xh7 Schwarz entscheidet sich für ein Ende mit Schrecken, statt sich noch weiter quälen zu lassen.

27... ♖d8 28. ♙f5+ ♔g8
 29. ♙d7+-

28. ♜e8+ ♔g7 29. ♖g4+ ♔h6
30. ♜g8



Schwarz gab angesichts
30... ♖e5 31. ♖h4+ ♖h5
32. ♖xf6+ ♖g6 33. ♖f4+ ♔h5
34. ♖h4# auf. 1-0

Kombination #369

Schwarz am Zug



Romanko - Zaiatz

61. Russian Higher League – Frauen (5), Taganrog 2011

- a). 25...f5
- b). 25...♗xc4
- c). 25...♜b2

25... ♜b2!+- Diesen starken Zug hatte Weiß glatt übersehen und streckte sofort die Waffen. Zu früh? Echte Kämpfer hätten sich bestimmt noch **26. ♔f1** □

26. ♜xb2 ♜xb2 27. ♖xb2 ♗d3+-

26... ♜xc2 27. ♜xb8+ ♔g7
28. ♜xc2 ♗xf3



29. ♜f2!? zeigen lassen. Wie Schwarz nun richtig fortsetzt, durften Sie in der nächsten Aufgabe herausfinden. **0-1**

Kombination #370

Schwarz am Zug



Romanko - Zaiatz

61. Russian Higher League – Frauen (5), Taganrog 2011

- a). 29... ♖c7
- b). 29... ♗e5
- c). 29... ♖d7

29... ♖c7!+- Nur so bleibt Schwarz auf der Siegerstraße! Die Alternativen führen tatsächlich nur zum Remis, da der weiße Springer nach f6 gelangt und von dort sehr ernste Drohungen gegen den schwarzen König aufstellt.

29... ♖d7? schreit förmlich nach **30. ♜g8+! ♔h6**

30... ♔g8?? 31. ♗f6+ +-

31. ♗f6 Wer jetzt glaubte, Schwarz könne mit **31... ♖d1+** **32. ♔g2 ♗e1+** entscheidendes Gegenspiel erlangen, darf nach **33. ♔g1 ♗d3+ 34. ♜f1 ♖e2 35. h4!**= gerne weiter träumen.



Kombinationen...

...der modernen Praxis

Lektion 37



Analysediagramm



Analysediagramm

Computer zeigen trocken „0.00“ an. Eine Beispielvariante lautet 35...♖xe3+ 36.♔g2 ♕e1+ 37.♔h3 ♖d2 38.♗f2! ♖d4 39.♗h8 ♔g7 40.♗xh7+ ♔f8 41.♗f4∞ und man hätte nun beinahe schon lieber die weißen Steine, nicht wahr?

z. B. 31.♘e8+ ♔h6 32.♘f6 ♔g7 33.♘e8+ =

Eine Beispielvariante nach dem korrekten Angriff auf den ♖b8 lautet 30.♗b5 ♖e5 31.♗xf3 ♖xe4 32.♔f2 ♖c2+ 33.♔g1 ♖e2! 34.♗f2 ♖e1+!

34...♖xe3?! 35.♗b7

35.♔g2 ♖xe3-- Das sollte Schwarz zum Sieg genügen.



Analysediagramm

Und auch der Rückzug 29...♘e5? wird natürlich sofort mit 30.♘f6 beantwortet, wonach ♗g8+ nebst ♗h8 in der Luft liegt. Das Beste ist nun 30...h5, wonach Weiß bereits die Wahl hat, wie er das Remis forciert.



Jetzt funktioniert nämlich 36.♗b7?? wegen 36...♖e4+ nicht. 0-1

