

LEKTION 21

Inhalt

Kombinationen 201-210

*Kombinationen
mit Lösungen*

Kombination #201

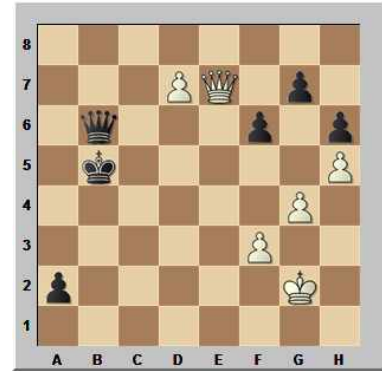
Weiß am Zug



- a). 35. ♖f5+
- b). 35. ♖g4
- c). 35. g3

Kombination #203

Weiß am Zug



- a). 56. d8♖
- b). 56. ♖e2+
- c). 56. ♖e8

Kombination #202

Weiß am Zug



- a). 30. ♖e4 macht Schwarz den Garaus!
- b). 30. ♖e3 ist die richtige Wahl!
- c). Egal, beide Züge gewinnen!

Kombination #204

Weiß am Zug



- a). 26. ♖g8
- b). 26. ♖h4+
- c). 26. ♗g8



Kombinationen... Lektion 21

...der modernen Praxis

Kombination #205

Weiß am Zug



- a). 29. ♘f6+
- b). 29. ♘xg7+
- c). 29. ♖xe6

Kombination #207

Weiß am Zug



- a). 43. ♖xh3
- b). 43. ♙xd5
- c). 43. e4

Kombination #209

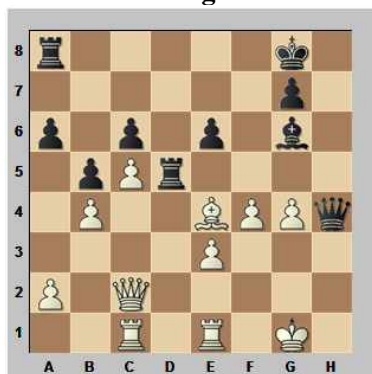
Weiß am Zug



- a). Weiß hat entscheidenden Vorteil!
- b). Weiß kann zwar noch einen Trick versuchen, doch Schwarz kann das Gleichgewicht wahren!
- c). Weiß ist im Zugzwang und muss seinerseits mit einem Trick den Remishafen ansteuern!

Kombination #206

Schwarz am Zug



- a). 27... ♙xe4
- b). 27... ♖ad8

Kombination #208

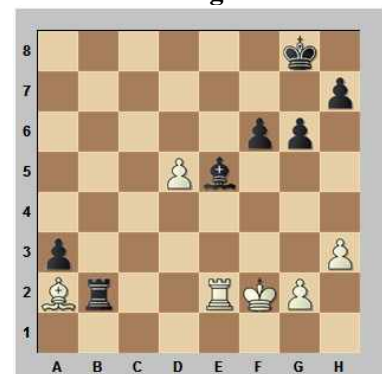
Weiß am Zug



- a). 17. ♖xg7+
- b). 17. ♗h5
- c). 17. ♙xh7+

Kombination #210

Schwarz am Zug



- a). Besser kann sich Schwarz nicht aufstellen, dennoch ist die Stellung trotz Mehrbauer remis!
- b). Ganz klar, hier muss und wird Schwarz gewinnen!



Kombination #201

Weiß am Zug



Peptan - Padurariu

Rumänische Meisterschaft Frauen (8), Sarata Monteoru 2011

- a). 35. ♖f5+
- b). 35. ♖g4
- c). 35. g3

35. ♖f5+! Das ist der schnellste Weg zum Sieg, denn Schwarz ist schon im nächsten Zug matt, weshalb die Nachziehende auch sogleich aufgab.

35. g3!? ist eine lustige Idee, die ebenfalls gewinnt, aber gegen den Partiezug kommt sie nicht an. 35... ♗xf6

35... ♗xf6 36. gxf4+-

36. ♖xf6+ ♔h7

36... ♔xh5 37. g4+ +-

37. ♖xd6+-

35. ♖g4!? gewinnt auch forciert, setzt aber nicht so schnell matt wie 35. ♖f5+. 35... ♗xg4 36. e5+ +-

35... exf5 36. exf5#



Kombination #202

Weiß am Zug



Sadzikowski - Dragun

Polnische Meisterschaft (7), Warschau 2011

- a). 30. ♖e4 macht Schwarz den Garaus!

b). 30. ♖e3 ist die richtige Wahl!

- c). Egal, beide Züge gewinnen!

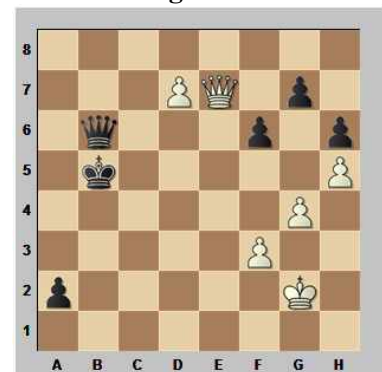
Der Turm muss auf die h-Linie, das steht fest. Den verdienten Lohn streicht jedoch nur 30. ♖e3!+- ein, und es wird auch sogleich klar, warum das so ist. Nach 30... ♗xg5 folgte nämlich stark 31. g4! und plötzlich ist dem schwarzen Turm das rettende Feld h5 genommen.



Stünde der weiße Turm dagegen auf e4, würde dieser Kniff natürlich nicht funktionieren. Logisch, dass Schwarz hier aufgab. 1-0

Kombination #203

Weiß am Zug



Hector - Smith

Schwedische Liga (8), 2011

- a). 56. d8♖
- b). 56. ♖e2+
- c). 56. ♖e8

Nur mit 56. ♖e2+! +- ließ sich die Partie sicher gewinnen. Schwarz kann dem tödlichen Damentausch nebst Umwandlung mit Schachgebot nicht entkommen.



Kombinationen... ...der modernen Praxis

Lektion 21



Auf 56.d8♖? folgt natürlich erst 56...♗xd8 57.♖xd8 und dann 57...a1♗=, wonach Weiß zwar mit 58.♖d7+ ♔b6 59.♖xg7 einen Bauern gewinnen kann, aber dafür erreicht Schwarz bequem das Dauerschach: 59...♗b2+ 60.♔h3 ♖c3. So behält Schwarz seinen f-Bauer gedeckt und greift zugleich den des Gegners an. Deckt der König, dann wird er wieder mit Schachgeboten traktiert, und nach 61.♖xh6 ♖xf3+= ist das Dauerschach ebenfalls offensichtlich.

Etwas interessanter ist 56.♗e8?!, denn nach 56...♔b4 57.d8♖ ♗xd8 58.♖xd8 a1♗ 59.♖e7+ ♔c4 60.♖xg7 ♗b2+ 61.♔h3 kann die schwarze Dame wegen ♖c7+ nicht nach c3. Allerdings sieht es so aus, als könne sich Weiß mit der Rückkehr 61...♗a1!± so gerade noch behaupten. Selbst wenn Weiß hier irgendwie gewinnen kann, kann dies im Vergleich zu 56.♗e2+ natürlich nicht als korrekte Lösung gewertet werden.

Kombination #204

Weiß am Zug



Peralta - Rodriguez

Spanische Liga (1),
 Barcelona 2011

- a). 26.♖g8
- b). 26.♖h4+
- c). 26.♙g8

26.♙g8!+- Der klarste Gewinnweg! Es droht einfach ♖e6# und dagegen sind nicht viele Kräuter gewachsen. Das Schwarz auch so und gab auf.

26.♖h4+? verdirbt die Stellung nicht, aber nun kann der schwarze König beginnend mit 26...♔e6 zum Damenflügel flüchten. Weiß müsste die Partie quasi nochmals gewinnen.

26.♖g8!? muss ich „leider“ gelten lassen, selbst wenn der Partiezug noch etwas klarer ist. Es droht schlicht ♖g6+ nebst Matt. Nach beispielsweise 26...♙xc5 folgt stark 27.♙g6! und Weiß gewinnt mindestens eine Figur.



Analysediagramm

z. B. 27...♔e7 28.♖h7+ ♔e6 29.♙xh5 ♙xh5 30.♖xh6+ +- Für den Rest benötigt man nichtmal mehr eine gute Technik.

Wäre in der Partie noch das scheinbar einzig sinnvolle 26...♙g7 gekommen, dann hätte 27.♖h4# seinen großen Auftritt gehabt.



Kombination #205

Weiß am Zug



Bauer - Alonso

Pierre & Vacances Open (8),
Cannes 2011

- a). 29. ♖f6+
- b). 29. ♖xg7+
- c). 29. ♜xe6

Nach 29. ♜xe6!+- gab Schwarz sofort auf, denn er verliert forciert eine Figur.

29. ♖xg7+!? wäre der „normale“ Zug gewesen, denn nach 29... ♜xg7 30. ♜xe6+ ♖e7+- steht Weiß natürlich prächtig, aber den direkten Gewinn hätte man so ausgelassen.

Völlig verkehrt wäre allerdings 29. ♖f6+??, denn nach 29... ♖xf6 30. exf6 ♜xf6- hätte Weiß schlicht einen Bauern eingepatzt und stünde nun sogar schlechter.

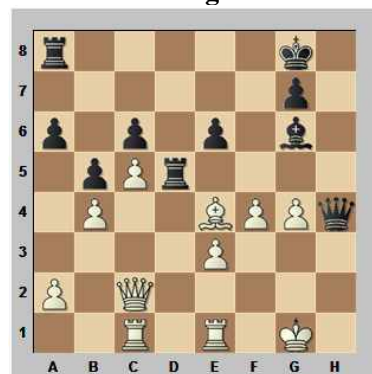
In der Partie wäre es wie folgt gekommen: **29... ♜xe6**
30. ♖xg7+ ♖f7 **31. ♖xe6 ♖xe6**



32. ♜c6+ ♖f7 **33. e6+ +-**

Kombination #206

Schwarz am Zug



Anton - Ardelean

Rumänische Meisterschaft (9),
Sarata Monteoru 2011

- a). 27... ♖xe4
- b). 27... ♜ad8

27... ♜ad8! +- Danach verliert Weiß wegen der Drohung ♜d2 mindestens den Läufer.

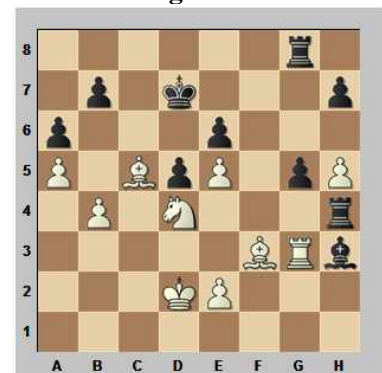
27... ♖xe4?! 28. ♜xe4 ♜d2 sieht sehr logisch aus, doch mit 29. ♜f3 hält Weiß die miserable Stellung tatsächlich noch einigermaßen zusammen. Natürlich steht Schwarz nach 29... ♜ad8- klar besser, aber es wartet noch viel Arbeit auf ihn.

In der Partie wählte Weiß mit **28. ♖xg6?** lieber das Ende mit Schrecken, welches nach **28... ♜d2 +-** auch umgehend eintrat. Weiß gab auf.



Kombination #207

Weiß am Zug



Korchnoi - Vaissier

Legends Rapid Match (4),
Cannes 2011

- a). 43. ♜xh3
- b). 43. ♖xd5
- c). 43. e4

43. ♜xh3!+- Nach diesem feinen Zug der lebenden Schachlegende gab sich Schwarz sofort geschlagen.



43. ♖xd5? führt für Weiß bestenfalls zum Remis. Eine mögliche und recht unterhaltsame Variante lautet: 43...exd5 44. ♖f3! ♙e6 Es gehen auch andere Züge! 45. ♖f6 ♖e8 Wieder nicht alternativlos! 46. ♖h6 ♙g8 47. ♖b6 ♖c8 48. ♗f5 ♖xe5 49. ♗d6+ ♖d7 50. ♖xb7+ ♖c6 51. ♖b6+ ♖d7 52. ♖b7+ =

43.e4!? wäre tatsächlich ein interessanter Gewinnversuch, wenn es den Partiezug nicht gäbe. Nach beispielsweise 43...dxe4 44. ♙d1! ♙f5 45. ♙a4+ ♖c8 46. ♙d6→ möchte man nicht der schwarze König sein, aber man darf auch die schwarzen Freibauern nicht unterschätzen!

In der Partie hätte es wie folgt laufen können: 43...♖xh3 44. ♙g4 ♖xh5 45. ♙xe6+ ♖c7 46. ♙b6+ ♖b8 47. ♙xg8 g4 48.e6+-



Kombination #208

Weiß am Zug



Spiric - Savic

Zimski Open (7), Belgrad 2011

- a). 17. ♖xg7+
- b). 17. ♗h5
- c). 17. ♙xh7+

17. ♙xh7+! Nur so lässt sich die Partie aus weißer Sicht rasch gewinnen.

17. ♗h5?! gibt Schwarz die Zeit für 17...h6± und Weiß steht erstmal „nur“ schön, aber der Gewinn ist noch weit entfernt.

17. ♖xg7+?? sollte die große Verlockung sein, aber nach 17...♖xg7 18. ♖g1+ ♖h8 19. ♙xh7 sieht Schwarz natürlich keinen Grund, den Läufer auch noch zu nehmen, sondern kontert sehenswert mit dem Damenopfer 19...♖h6!



Analysediagramm

20. ♖g8+ ♖xh7 21. ♖xd8 ♙xd8♗ und steht mindestens besser, wenn nicht sogar glatt auf Gewinn. Dennoch spielt das Motiv ♖xg7+ in der korrekten Lösung die entscheidende Rolle! Man musste es eben nur etwas vorbereiten.

17...♖xh7

17...♖h8 18. ♙g6+-

18. ♗h5+ ♖g8 Das führt forciert zum Matt.



Aber natürlich macht auch 18...♖h6 19. ♖xg7+! ♖xg7 20. ♖g1+ +- keinen Spaß mehr.

19. ♖xg7+! Jetzt kann Schwarz einpacken! 19...♖xg7 20. ♖g1+ ♖f8 21. ♗h8+ ♖f7 22. ♖g7#



Kombinationen... Lektion 21

...der modernen Praxis

Kombination #209

Weiß am Zug



Staniszewski - Tazbir
 Polnische Meisterschaft (4),
 Warschau 2011

a). Weiß hat entscheidenden Vorteil!

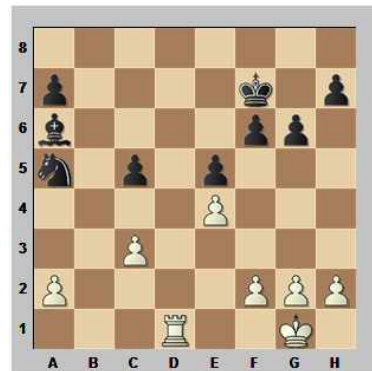
b). Weiß kann zwar noch einen Trick versuchen, doch Schwarz kann das Gleichgewicht wahren!

c). Weiß ist im Zugzwang und muss seinerseits mit einem Trick den Remishafen ansteuern!

26. ♖e8+! +- Richtig ist Antwort „a“, mit dem Partiezug erhielt Weiß entscheidenden Vorteil. **26... ♜f8 27. ♖d6!** Schwarz gab auf. **27... ♗xa6**

27... ♗g4 28. f3+-

28. ♖xf7 ♜xf7



Nun könnte man ja meinen, dass zwei Figuren gegen den Turm sogar eher für Schwarz sprechen, aber nach **29. ♗d7+ ♜g8 30. ♗xa7+-** bleibt nur eine der Figuren übrig!

Kombination #210

Schwarz am Zug



Kulon - Jaracz
 Polnische Meisterschaft Frauen
 (1), Warschau 2011

a). Besser kann sich Schwarz nicht aufstellen, dennoch ist die Stellung trotz Mehrbauer remis!

b). Ganz klar, hier muss und wird Schwarz gewinnen!

48... ♗xa2! Großes Lob, wenn Sie diesen Zug zumindest erwogen haben und Respekt, wenn Sie erkannt haben, dass Schwarz nach **49. ♗xa2 ♗b2+-** glatt(!) auf Gewinn steht!



Der Turm ist wertlos und Weiß wird alsbald durch Zugzwang auch den d-Bauer verlieren. Computer benötigen übrigens einige Zeit, um zu erkennen, dass es hier keine Rettung gibt für den Anziehenden. **50. g4**

Auch der Versuch, den Turm gegen Läufer und Bauer zu geben scheitert, weil Schwarz wiederum den d-Bauer erobert und ein gewonnenes Bauernendspiel hat: **50. ♖e2 ♜f7 51. ♖d2 ♜e7 52. ♖c2 ♜d6 53. ♗xb2 axb2 54. ♖xb2 ♜xd5 +-**

50... ♜f7 51. ♖f3 ♜e7 52. ♖e4 ♜d6 Jetzt hat Weiß nur noch Bauernzüge. **53. h4 ♜c5 54. h5 ♜d6!** **55. g5 f5+** Weiß gab auf. **0-1**

