

# Kombinationen... Lektion 20

...der modernen Praxis



## LEKTION 20

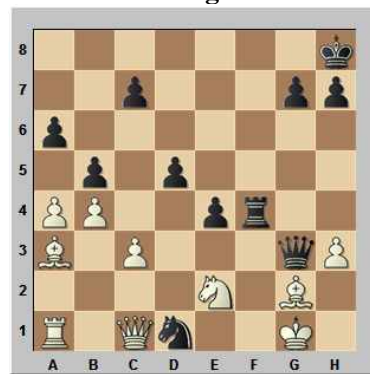
### Inhalt

*Kombinationen 191-200*

*Kombinationen mit Lösungen*

### Kombination #191

Schwarz am Zug



- a). 36...♔f2+
- b). 36...♔e1+
- c). 36...♖f1+

### Kombination #193

Weiß am Zug



- a). 35.♞d7
- b). 35.f5

### Kombination #192

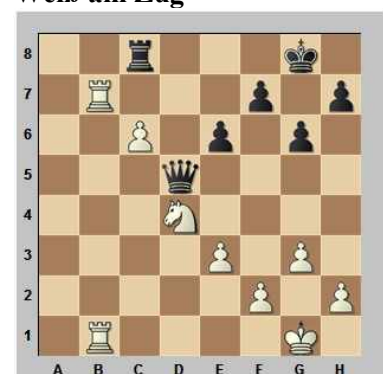
Schwarz am Zug



- a). 18...♔e3+
- b). 18...♔e1+
- c). 18...g4

### Kombination #194

Weiß am Zug



- a). 36.c7
- b). 36.♞b8
- c). 36.♞1b5



# Kombinationen... Lektion 20

...der modernen Praxis

**Kombination #195**

Weiß am Zug



- a). 22. ♖xf7
- b). 22. ♜fd1
- c). 22. ♝xb6

**Kombination #197**

Weiß am Zug



- a). 51. ♘c4
- b). 51. ♘f7
- c). 51. ♝h8+

**Kombination #199**

Weiß am Zug



- a). Wenn Weiß den Turm nimmt, gewinnt er!
- b). Wenn Weiß den Turm nimmt, hat Schwarz einen starken Konter und gewinnt seinerseits!

**Kombination #196**

Weiß am Zug



- 21. ♝xe5
- 21. ♙xh7+
- 21. ♚xf6

**Kombination #198**

Weiß am Zug



- a). 42. ♘ef6+
- b). 42. ♘df6+

**Kombination #200**

Schwarz am Zug



- a). 40... ♙c8
- b). 40... ♙e8
- c). 40... ♘c8
- d). 40... ♘e8



### Kombination #191

Schwarz am Zug



**So - Giri**

72. Corus Chess B-Gruppe (11),  
Wijk aan Zee 2010

- a). 36...♖f2+
- b). 36...♖e1+
- c). 36...♗f1+

Mit zuletzt 36.♘d4-e2?? ver-  
darb Weiß eine bisher gut ge-  
spielte Partie. Giri zögerte  
nicht und zog **36...♗f1+!**, wor-  
auf So aufgab. Die Alternati-  
ven bringen auch großen Vor-  
teil, aber gegen ein zweizügi-  
ges Matt ist schwer anzukom-  
men. Nach **37.♔xf1** setzt  
**37...♗f2#** matt. **0-1**



### Kombination #192

Schwarz am Zug

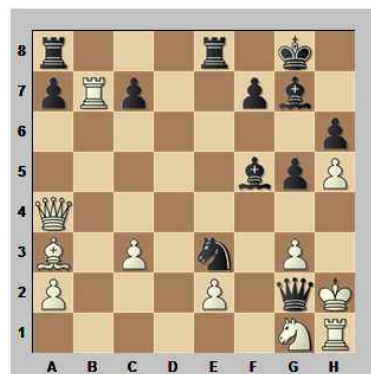


**Grandelius - Bok**

72. Corus Chess C-Gruppe (4),  
Wijk aan Zee 2010

- a). 18...♖e3+
- b). 18...♖e1+
- c). 18...g4

**18...♖e1+!** ist die korrekte Lö-  
sung, denn so wird Weiß for-  
ciert matt. Die Alternativen  
gewinnen ebenfalls, aber un-  
gleich komplizierter. Es folgte  
**19.♔g2 ♘e3+ 20.♔h2 ♖f2+**  
**21.♙g2 ♗xg2# 0-1**



### Kombination #193

Weiß am Zug



**Navara - Hracek**

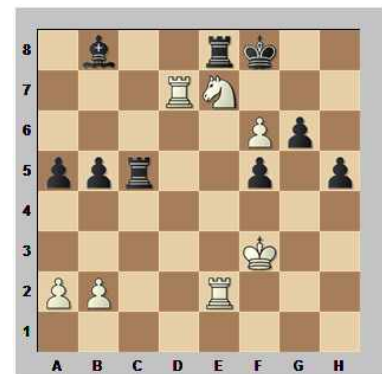
Tschechische Meisterschaft (8),  
Prag 2010

- a). 35.♖d7
- b). 35.f5

Mit **35.f5!** knackte Navara die  
gegnerische „Festung“!

35.♖d7?! ♖c7 bringt Weiß in-  
des nicht weiter.

In der Partie folgte **35...gxf5**  
**36.g6 fxg6 37.♖d7!+-**, und  
Schwarz gab auf. **1-0**



## Kombination #194

Weiß am Zug



**Rodhstein - Giri**

43. Int. Schachfestival - Youngstars (5), Biel 2010

- a). 36.c7
- b). 36.♖b8
- c). 36.♖1b5

Mit **36.♖b8!+-** schnappte sich Rodhstein den vollen Punkt. Die Alternativen dagegen verschenken den Sieg. **36...♖d8**

36...♖xb8 37.♖xb8+ ♔g7  
38.c7+-

**37.♖xc8**

Sehr elegant ist auch die Lösung 37.♖1b7! mit der Drohung 37...♖xb8 38.c7+-

**37...♖xc8** Unterstützt von Turm und Springer ist der Freibauer nicht zu stoppen.



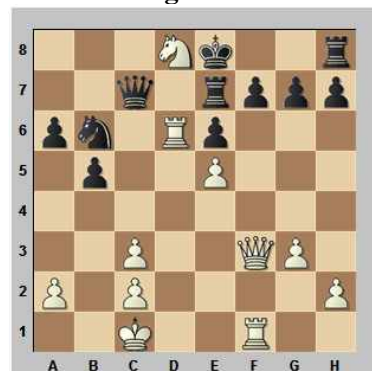
Es folgte noch **38.♖c1 ♔g7**

38...♔f8 39.c7 ♔e7 40.♗b5  
♔d7 41.♗a7+-

**39.c7+-**, und Schwarz gab auf. **1-0**

## Kombination #195

Weiß am Zug



**Smeets - van Wely**

72. Corus Chess A-Gruppe (12), Wijk aan Zee 2010

- a). 22.♗xf7
- b). 22.♖fd1
- c). 22.♖xb6

Mit **22.♖xb6!+-** bereitete Smeets seinem Landsmann ein rasches Ende.

22.♖fd1!? bringt ebenfalls gewinnträchtigen Vorteil, ist aber zugleich auch unnötig kompliziert. So könnte es gehen: 22...♖d7 23.♗xf7! ♖xf7 24.♖xe6+

24.♖d8+?? ♔e7+-

24...♔f8 25.♖e3 ♗d7 26.♖xa6 ♖c8 27.♖ad6+-, und Schwarz ist nahezu gelähmt.

22.♗xf7? ist ein echter Fehler, denn nach 22...♖xf7 23.♖xe6+ ♔f8 24.♖xf7+ ♖xf7 25.♖xf7+ ♔xf7 26.♖xb6+ ist noch eine Menge Technik gefragt.

In der Partie folgte **22...♖xd8**



22...♖xb6 23.♗xf7 ♔d7

23...♖g8 24.♖a8+ +-

24.♗xh8+-

**23.♖xa6+-**, und Schwarz gab auf.

Etwas schöner hatte sogar 23.♖d1! gewonnen: 23...♖xb6 24.♖a8+ +-

**1-0**



## Kombination #196

Weiß am Zug



**Negi - Dragon**

26. Cappelle la Grande (7), 2010

21. ♖xe5

21. ♘xh7+

21. ♖xf6

Mit 21. ♖xe5!+- fand Negi den besten Zug.

21. ♖xf6?! ♖xf6 22. ♘xf6 ist natürlich schon sehr unangenehm für den schwarzen König, doch mit 22... ♗g6± kann er zumindest aktuell die meisten Drohungen bedienen und dürfte noch hoffen.

21. ♘xh7+?! stellt auch nicht den optimalen Weg dar:  
21... ♖g7

21... ♖xh7 22. ♖xe5! fxc5  
23. ♖h5+ ♖g8 24. ♖xc5+-

22. ♖xe5 fxc5 23. ♖h5 ♖h8

23... f6 24. ♘f5! fxe5 25. ♖h7+ ♖f6 26. ♖g6#

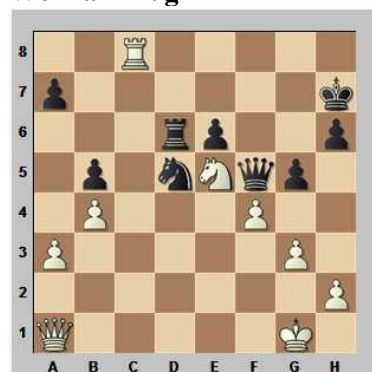
24. ♖xc5+ ♖f8, und auch hier „zuckt“ Schwarz noch.

In der Partie folgte 21... ♖xc5 22. ♖h5!, und nun versuchte Schwarz, den Punkt h7 mit 22... f5 zu sichern, aber nach 23. ♖xe6! ♖xe6 24. ♘b3+- gab er unverzüglich auf. 1-0



## Kombination #197

Weiß am Zug



**Inarkiev - Svidler**

FIDE Grand Prix (13), Astrakhan 2010

a). 51. ♗c4

b). 51. ♗f7

c). 51. ♖h8+

51. ♗c4!!+- Der beste Zug! Der weiße Mattangriff entscheidet die Partie.

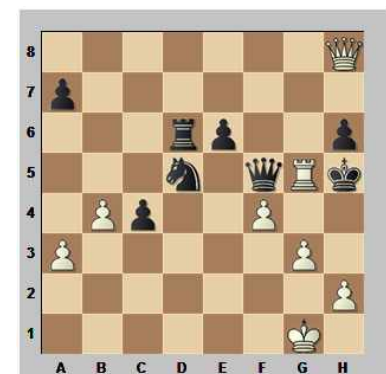
Okay, wer stattdessen 51. ♖h8+! spielen wollte, darf die Kombination ebenfalls als gelöst betrachten. Allerdings nur, wenn man gesehen hat, dass 51... ♖g7 wegen der gleichen Idee nicht funktioniert.

51... ♖xh8 52. ♗f7+ ♖h7  
53. ♖h8+ ♖g6 54. ♗e5+ ♖h5  
55. ♖e8+-

52. ♗c4+ ♖f6 53. ♖xf6+ ♗xf6  
54. ♗xd6 ♖xh8 55. ♖xc5 hxg5  
56. ♗xb5+-

Und ja, auch 51. ♗f7! muss man angesichts 51... ♖xf7 52. ♖h8+ ♖g6 53. ♖g8+ ♖f5 54. ♖f8+- gelten lassen!

In der Partie folgte 51... bxc4 52. ♖h8+ ♖g6 53. ♖g8+ ♖h5 54. ♖xc5+!



54... ♖xc5 55. ♖xc5 c3  
56. ♖xh6+ ♖g4 57. ♖g6 e5  
58. ♖g7+- Schwarz gab auf. 1-0



# Kombinationen... Lektion 20

...der modernen Praxis

## Kombination #198

Weiß am Zug



Anand - Gelfand

Dos Hermanas (8), 1996

- a). 42. ♖ef6+
- b). 42. ♜df6+

Mit **42. ♜df6+!** +- bewegte Anand seinen Gegner zur sofortigen Aufgabe.

42. ♜df6+?! sollte nach 42...gxf6 43. ♔g2! f5 44. ♖xf3 ♖g6+ 45. ♔h1 ♜xc4 46. bxc4 fxe4+- auch gewinnen, doch der Partiezug ist klar stärker.

**42...gxf6 43. ♖g4+ +-**, und der Turm auf f3 ist futsch. 1-0



## Kombination #199

Weiß am Zug



Nabaty - Khairullin

11. Europameisterschaft (4), 2010

- a). Wenn Weiß den Turm nimmt, gewinnt er!

b). Wenn Weiß den Turm nimmt, hat Schwarz einen starken Konter und gewinnt seinerseits!

Weiß darf den Turm nehmen und gewinnt! **32. ♖xh8!+-** Allerdings musste man dabei erstmal erkennen, dass man nach **32...♖e3+ 33. ♔h1 ♖f2** nicht in eine teuflische Falle gelaufen ist. **34. ♜d5+!!**



Dieses wichtige Schachgebot sichert Weiß den Sieg. **34...♔d7**

34...cxd5 35. ♖c3+ Wieder mit Schachgebot deckt der Anziehende das Feld e1 und kann danach einfach des Gegners Dame kassieren.

**35. ♖c8+!!**



Schwarz gab auf, denn nach **35...♔xc8 36. ♜xe7+ +-** steht Weiß glatt auf Gewinn. 1-0

## Kombination #200

Schwarz am Zug



Gelfand - Carlsen

19. Amber - Rapid (6), Nizza 2010

- a). 40...♔c8
- b). 40...♔e8
- c). 40...♜c8
- d). 40...♜e8



# Kombinationen... Lektion 20

...der modernen Praxis

Es ist ungewöhnlich, dass man mit einem Verteidigungszug eine Gewinn-Kombination einleitet, aber **40...♘c8!-+** gewann tatsächlich die Partie! Die Alternativen führen nur zum Remis.



40...♘c8? 41.♖xc8+ ♘xc8  
 42.♗d8+ ♔g7 43.♗g5+ =

40...♘e8? 41.♗h6+ ♔g8  
 42.♗g6+ ♔f8

42...♗g7 43.♗xe8+ ♘xe8  
 44.♗xe8+ ♔h7 45.♗xh5+ =

43.♗h6+ =

40...♘e8? 41.♗h6+ ♗g7

41...♔g8 42.♗g6+ ♔f8=

42.♗h8+ ♔f7

42...♔e7?? 43.♗xe8+ +-

43.♗xh5+ ♔e7 44.d6+! ♔xd6  
 45.♗a6+ ♔e7 46.♘d5+ ♔f8  
 47.♗h8+ ♔f7

47...♗g8?? 48.♗f6+ ♘xf6  
 49.♗xf6+ ♔e8 50.♗e7#

48.♗h5+ =

In der Partie folgte **41.♖xc8+ ♘xc8 42.♗d8+ ♔g7 43.♗g5+ ♔h7 44.♗xh5+ ♔g8 45.♗g5+**

45.♗g6+ ♔f8 46.♗h6+

46.♗d6+ ♔g7-+

46...♔e8 47.♗c6+ ♔e7  
 48.♗xc5+ ♔f6-+

**45...♗g7 46.♗d8+ ♔h7 47.♗xc8 ♗f7-+**, und wenige Züge später gab Weiß auf. **0-1**

