

Kombinationen... Lektion 19

...der modernen Praxis



LEKTION 19

Inhalt

Kombinationen 181-190

*Kombinationen
mit Lösungen*

Kombination #181

Weiß am Zug



- a). 25. ♖b3
- b). 25. ♖b1
- c). 25. ♖a1

Kombination #183

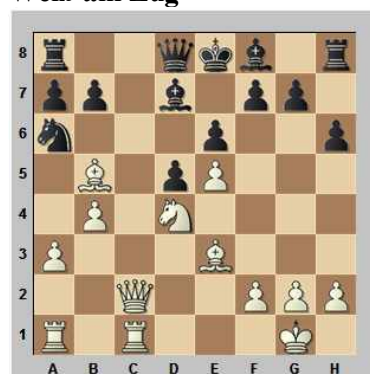
Weiß am Zug



- a). Die Stellung ist remis!
- b). Weiß kann gewinnen!

Kombination #182

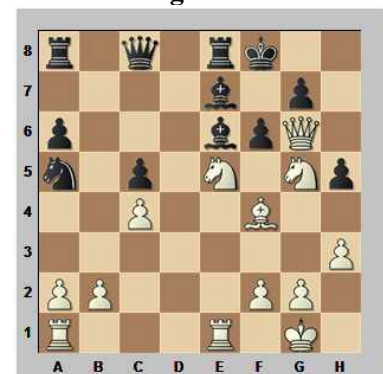
Weiß am Zug



- a). 21. f4
- b). 21. ♗xe6

Kombination #184

Weiß am Zug



- a). 25. ♗h7+
- b). 25. ♖xh5
- c). 25. ♖h7



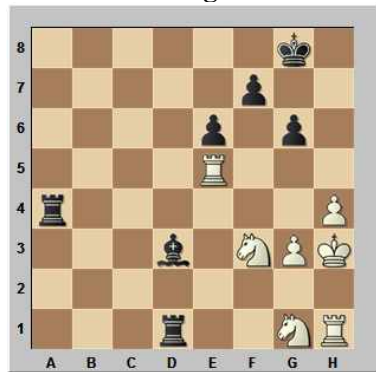
Kombinationen... Lektion 19

...der modernen Praxis



Kombination #185

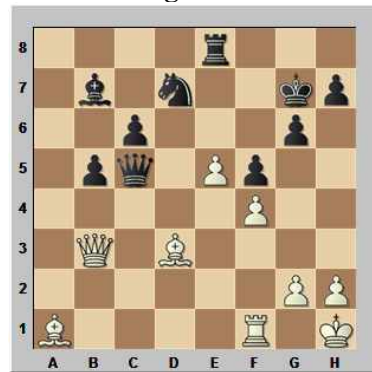
Schwarz am Zug



- a). 46...♙f1+
- b). 46...♙f5+

Kombination #187

Weiß am Zug



- a). 31.e6+
- b). 31.♖d1
- c). 31.♙xf5

Kombination #189

Schwarz am Zug



- a). 28...♘xa6+
- b). 28...♙b6

Kombination #186

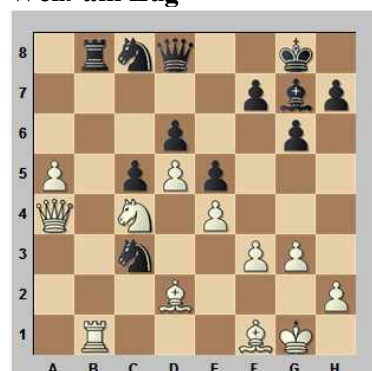
Weiß am Zug



- a). 29.♞exd4
- b). 29.b4

Kombination #188

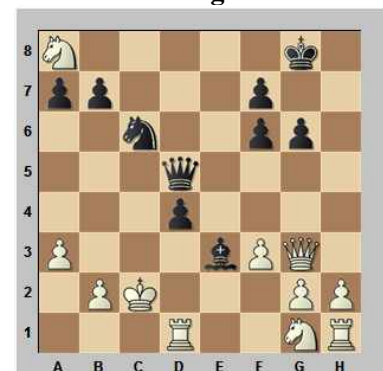
Weiß am Zug



- a). 36.♙xc3
- b). 36.♞xb8

Kombination #190

Schwarz am Zug



- a). 24...♙f5+
- b). 24...♙a5
- c). 24...♙c4+



Kombinationen... Lektion 19

...der modernen Praxis

Kombination #181

Weiß am Zug



Bacrot - Kraft

CCM9 - 16. ORDIX Open (1), Mainz 2009

- a). 25. ♖b3
- b). 25. ♖b1
- c). 25. ♖a1

25. ♖a1!!+- Diese ungewöhnliche Fesselung des schwarzen Turms entschied die Partie. Schwarz muss tatenlos zusehen, wie ihm der französische Top-GM nun den Garaus macht. Die Alternativen waren zwar einen gewissen Vorteil, aber mehr auch nicht. 25... ♗xg4 26. ♖d1



26... ♗xe2?! Das ist natürlich sinnlos.

Aber nach 26... ♗xd1+ 27. ♗xd1+- verliert Schwarz nicht nur den Läufer auf g4, er wird zudem bald matt sein.

27. ♗xd4, und Schwarz gab auf 1-0

Kombination #182

Weiß am Zug



Navara - Vaganian

CCM9 - 16. ORDIX Open (5), Mainz 2009

- a). 21.f4
- b). 21. ♗xe6

Nach 21. ♗xe6!!+- ist Schwarz positionell bankrott. Aber zunächst ist dieser Einschlag taktisch begründet: 21... fxe6 22. ♗xa6? Das ist ungenau.

Richtig ist erst 22. ♖g6+ ♔e7 und dann 23. ♗xa6+-

22... b6??

Mit 22... ♖b8!± hätte Schwarz den Schaden erheblich begrenzen können.

Sofort zum Matt führt 22... bxa6 23. ♖g6+ ♔e7 24. ♗c5#

23. ♖g6+ Jetzt ist Weiß wieder im Plan. 23... ♔e7 24. ♗c3+-



Sämtliche schwarzen Figuren stehen so schlecht, dass Weiß trotz gleichem Material gewaltigen Vorteil hat. Es folgte noch 24... ♖e8 25. ♖g4 ♔f7 26. ♗d3 ♔g8 27. ♗g6 ♖d8 28. ♗ac1 a5 29. b5 ♗c5 30. ♗xc5 bxc5 31. ♗xc5 ♖e7 32. b6 ♖b8 33. b7 ♖f8 34. ♗c7 Schwarz gab auf. 1-0

Kombination #183

Weiß am Zug



Carlsen - McShane

London Chess Classic (2), 2009

- a). Die Stellung ist remis!
- b). Weiß kann gewinnen!

Weiß kann gewinnen! 58. ♗d5!+- Der Läufer verstellt



Kombinationen... Lektion 19

...der modernen Praxis

dem schwarzen Turm die d-Linie, weshalb gegen d6-d7 kein Kraut mehr gewachsen ist.

58.♔f3?? hätte dagegen den Sieg verschenkt, weil nun 58...♖d3= möglich ist.

58...♔f5 59.♔h2!



59.d7 ♔xd7 60.♖xd7 ♔g4 61.♖g7 ♔hx4 62.♖xg6+- sollte auch gewinnen, aber der Partiezug ist noch besser.

59...♖e5

59...♔g4 60.♔f3+ +-

60.♔f3 ♔f6 61.d7 Schwarz gab auf. 1-0

Kombination #184

Weiß am Zug

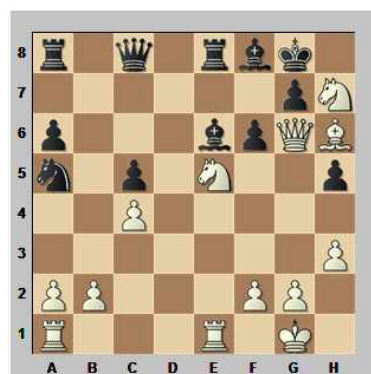


Navara - Stevic

CCM9 - 16. ORDIX Open (9), Mainz 2009

- a). 25.♘h7+
- b). 25.♖hx5
- c). 25.♖h7

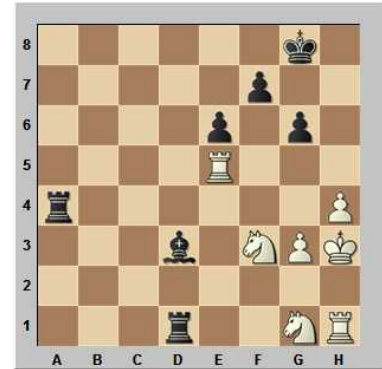
25.♘h7+! ist der Auftakt für das vierzügige Matt. Die Alternativen gewinnen natürlich auch, doch der Partiezug war gefragt. 25...♔g8 26.♔h6 Schwarz gab auf, denn nach 26...♔f8



27.♘xf6+ geht nur noch 27...♔h8, und dann kommt natürlich 28.♖h7# 1-0

Kombination #185

Schwarz am Zug



Nakamura - Mamedyarov

CCM9 - 16. ORDIX Open (10), Mainz 2009

- a). 46...♔f1+
- b). 46...♔f5+

Noch hat Weiß eine Figur mehr, aber nach 46...♔f1+!-+ ist es der Schwarze, der gewinnt!

Anders verhält es sich nach 46...♔f5+?, denn nach 47.♔g2 ♖a2+?

♞47...♔e4

48.♖e2± darf Weiß sogar noch von einem Sieg träumen.

In der Partie folgte 47.♔h2 ♖a2+ 48.♘e2 ♔xe2-- und Weiß gab auf.



Kombinationen... Lektion 19

...der modernen Praxis



49. ♖xd1

49. ♗e1 ♕f3+ +-

49... ♕xd1+ kostet auch noch den zweiten Springer. 0-1

Kombination #186

Weiß am Zug



Anand - Svidler

Tal Memorial (3), Moskau 2009

a). 29. ♖exd4

b). 29. b4

29. b4!+- Der prächtige, schwarze Springer d4 bringt seinem Besitzer in diesem Fall großen Kummer. Mit dem Partiezug und dem folgenden Schlagen auf c5 verliert der Rappe seinen Schutz. Da der auf c5 auftauchende weiße Bauer unweigerlich auch eine

schwarze Figur angreifen wird, hat der Nachziehende keine Möglichkeit mehr, Materialverlust zu vermeiden.

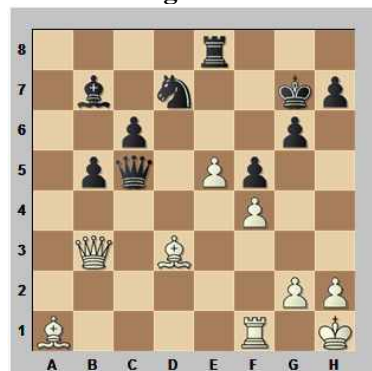
29. ♖exd4?? cxd4 30. ♗e4 ♕e5+

In der Partie folgte noch 29... f5 30. bxc5 fxe4 31. ♕xf7 ♗f3+, aber nach 32. ♕xf3 gab Schwarz dann doch auf. 1-0



Kombination #187

Weiß am Zug



Moiseenko - Potkin

CCM9 - 16. ORDIX Open (11), Mainz 2009

a). 31. e6+

b). 31. ♖d1

c). 31. ♕xf5

31. ♕xf5!!+- Mit diesem feinen Opfer besiegelte Moiseenko das Schicksal seines Gegners.

31. e6+? ♗f6± und Schwarz hat die Stellung wieder im Griff.

31. ♖d1!? ist ein guter Zug, der wie der Partiezug gewinnen sollte, aber der Weg ist ungleich komplizierter, weshalb er nicht die korrekte Lösung darstellt.

31... gxf5

Versucht Schwarz, den Springer mit beispielsweise 31... ♗b6 zu retten, folgt wieder 32. e6+ und nach 32... ♗f8 versetzt ihm 33. ♕b2+- mit der Drohung ♕f6+ den Todesstoß.

32. e6+ ♗f8

32... ♗f6 scheitert an dem fehlenden schwarzen g-Bauer: 33. ♕g3+ ♗f8 34. ♕xf6+- und die weißen Drohungen bürgen für ein baldiges Matt.

33. exd7 ♖d8 34. ♕b2 Auch andere Züge wie beispielsweise 34. ♖d1 gewinnen, aber Weiß bleibt bei seinem Plan und fährt auch so einen schönen Sieg ein. es folgte noch 34... ♖xd7 35. ♕h8+ ♗f7 36. ♖e1 ♖e7 37. ♕xh7+ ♗f8 38. ♕h8+ ♗f7 39. ♕g7+ ♗e8 40. ♕g8+



Kombinationen... ...der modernen Praxis

Lektion 19



Schwarz gab sich angesichts
40...♖d7 41.♜d1+ geschlagen.
1-0

Kombination #188

Weiß am Zug



Khismatullin - Sjugirov
 62. Russisches Superfinale (4),
 Moskau 2009

- a). 36.♙xc3
- b). 36.♜xb8

36.♜xb8!!+- Die nun schwache Grundreihe des Nachziehenden erlaubte diese hübsche Kombination.

Vielleicht hatte Schwarz nur mit dem ebenfalls trickreichen **36.♙xc3?! gerechnet**, wonach **36...♜xb1 37.♙b2!±** den Turm einsperrt und Weiß ausgezeichnete Siegchancen hat.

36...♗xa4 37.♗b6



Nun könnte man ja meinen, **37...♗axb6** rettet Schwarz, doch nach **38.axb6** musste Sjugirov erkennen, dass der Bauer nicht minder gefährlich ist als der Springer. Es folgte noch **38...c4 39.b7 ♜b6+ 40.♗g2**, bevor Schwarz entnervt das Handtuch warf. **1-0**

Kombination #189

Schwarz am Zug



Manakova - Zaiatz
 59. Russisches Superfinale
 Frauen (7), Moskau 2009

- a). 28...♗xa6+
- b). 28...♗b6

Mit zuletzt ♗a3-b4?? hat sich Weiß selbst sein Grab geschaufelt. Es folgte das coole

28...♗b6!+- mit der Mattdrohung ♜b3#.

Vermutlich hatte Weiß mit **28...♗xa6+?** gerechnet und darauf **29.♗a5!=** geplant, wonach er das Gleichgewicht wahren kann.

29.♗xa4?? ♗c5+ 30.♗a5

30.♗b4 ♗b6+-

30...♗b3+ +-

Nach dem scheinbar rettenden **29.♜b1** setzte Schwarz in der Partie jedoch entscheidend mit **29...♗c2!+-** fort, wonach die Drohung ♗xa6# nicht mehr vernünftig abzuwenden war und Weiß aufgab. **0-1**



Kombinationen... Lektion 19

...der modernen Praxis

Kombination #190

Schwarz am Zug



Nepomniachtchi - Aronian
 CCM9 - GrenkeLeasing Rapid
 WCh (10), Mainz 2009

- a). 24... ♖f5+
- b). 24... ♜a5
- c). 24... ♖c4+

Aronian hatte bis hier eine tolle Angriffspartie gespielt und nur so mit Türmen um sich geworfen. **24... ♜a5!!+-** Doch dieser letzte Streich entging ihm dann doch. Die einfache schwarze Drohung lautet ♖b3+ nebst ♖xd1+. Dagegen gibt es keine vernünftige Verteidigung.

Stattdessen wiederholte Aronian die Züge und willigte nach 24... ♖f5+? 25. ♜b3 tatsächlich in das weiße Remisangebot ein.

Auch 24... ♖c4+? führt nicht zum Sieg. Die mögliche Folge 25. ♜b1 d3 26. ♖e1! ♖c2+ 27. ♜a1 ♜d4 28. ♜e2! dxe2□

28... ♜xe2?? 29. ♜c7 ♖xc7
 30. ♜xd3+-

29. ♜xd4! ♜xd4 30. ♖c1 ♖xc1+
 31. ♜xc1 ♜f2= sollte zum Remis führen.

25. ♜b1

25. ♖e1 ♖b3+ ist nur Zugumstellung.

25... ♖b3 26. ♖e1 ♜c4 27. ♖e2 ♜xa3+ 28. ♜a1 ♜c2+ 29. ♜b1 ♜b4!+- mit der tödlichen Drohung ♖a2#.

