

Kombinationen... Lektion 14

...der modernen Praxis



LEKTION 14

Inhalt

Kombinationen 131-140

*Kombinationen
mit Lösungen*

Kombination #131

Schwarz am Zug



- a). 28...♔h1+
- b). 28...♖g3

Kombination # 133

Schwarz am Zug



- a). 31...e5
- b). 31...g5

Kombination # 132

Weiß am Zug



- a). 29.♘c6
- b). 29.d7
- c). 29.♘xg6+

Kombination # 134

Schwarz am Zug



- a). 29...♖xb7
- b). 29...♗g4

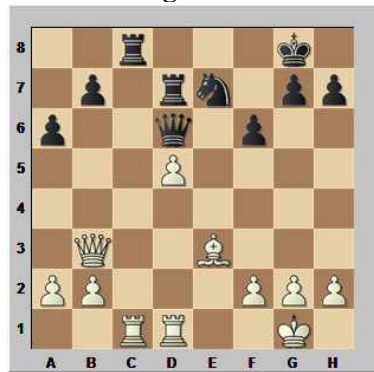


Kombinationen... Lektion 14

...der modernen Praxis

Kombination # 135

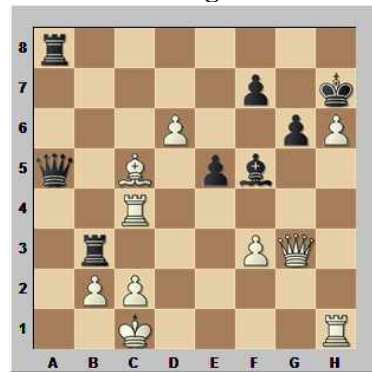
Weiß am Zug



- a). 22. ♖c6
- b). 22. ♙f4

Kombination #137

Schwarz am Zug



- a). 36... ♖xb2
- b). 36... ♚a1+
- c). 36... e4

Kombination # 139

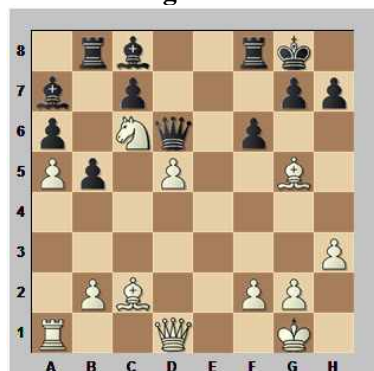
Schwarz am Zug



- a). 34... ♚c8
- b). 34... ♘h3+
- c). 34... ♘f4

Kombination # 136

Weiß am Zug



- a). 23. ♙xh7+
- b). 23. ♚h5

Kombination # 138

Weiß am Zug



- a). 19. ♙h5
- b). 19. ♘h7+
- c). 19. ♚h7

Kombination # 140

Weiß am Zug



- a). 15. f5
- b). 15. ♘xd4
- c). 15. b6



Kombinationen... Lektion 14

...der modernen Praxis

Kombination #131

Schwarz am Zug



Fomina - Miezis

Keres Memorial - Vorrunde (5),
Tallinn 2011

- a). 28...♔h1+
- b). 28...♖g3

28...♔h1+! Diesen Weg zum Sieg wählte Schwarz in der Partie.

Doch haben Sie auch erkannt, dass der Nachziehende auch prima 28...♖g3! hätte spielen können? Nach beispielsweise 29.♖g1 ♔h5 30.♖e2 ♖h3+- ist die Dame futsch.

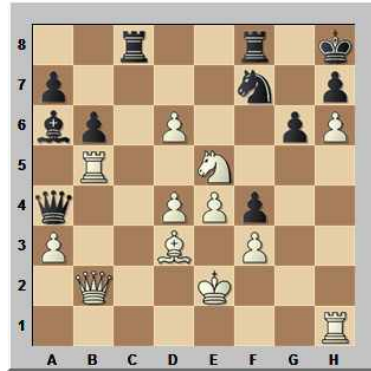


Analysediagramm

Die Partie endete nach 29.♖g1
♖xg2! 30.♖xh1 ♖xh1+
31.♔xg2 ♖xe1 0-1

Kombination # 132

Weiß am Zug



Gustafsson - Hoolt

Bundesliga 2009/10 (15)

- a). 29.♖c6
- b). 29.d7
- c). 29.♖xg6+

Weiß steht hoffnungslos auf Gewinn. Der deutsche Spitzenspieler fand mit 29.♖xg6+! +- aber den elegantesten Weg zum Sieg, denn so wird Schwarz forciert matt und sah das auch sogleich ein. Die Alternativen setzen nicht zwingend matt, weshalb nur der Partiezug als korrekte Lösung gilt.

29.d7!? ♖c2+ 30.♖xc2 ♖xb5+
31.♖xb5 ♖xb5+ 32.♖d3+-

29.♖c6!? ♖xh6 30.d5+ ♔g8
31.♖e7+ ♔f7 32.♖xc8+-

Kombination # 133

Schwarz am Zug



Postojev - Burmakin

23. Staufer-Open (7),
Schwäbisch Gmünd 2011

- a). 31...e5
- b). 31...g5

In der Partie folgte sehr stark 31...e5!+-, wonach Weiß sofort das Handtuch warf.

31...g5!? mit der Idee 32.♖xg5 ♖xg3+ ist nach beispielsweise 33.♔d2 ♖d6+- auch nicht schlecht, doch der Partiezug ist eindeutig besser.



Analysediagramm

Hätte Weiß 32.♖e4 mit Fesselung des e-Bauers versucht, hätte er sich in Wahrheit in eine tödliche Umklammerung begeben.



Kombinationen... Lektion 14

...der modernen Praxis

32.dxe5 ♗xe5 33.♗xe5 ♜xe5+
 -+

32...♗d7!



Verstopft Weiß die e-Linie mit
 33.♗e3, folgt einfach 33...♗f6
 -+

Kombination # 134

Schwarz am Zug



Holt - Panchanathan
 Berkeley Open (2), 2011

a). 29...♞xb7
 b). 29...♗g4

Trotz Luftloch ist die weiße
 Grundreihe schwach! Das nutz-
 te Schwarz sehenswert mit
 29...♞xb7!-+

Verfehlt wäre dagegen der
 Versuch 29...♗g4?, um zu-
 nächst das Luftloch zu „stop-
 fen“, denn nach 30.♞eb3±
 droht Schwarz absolut nichts
 mehr.

In der Partie ließ sich Weiß die
 schwarze Gewinnidee zeigen
 und wurde nach 30.♞xb7



30...♞d1+ 31.♗h2 ♗g4+
 32.♗h3 ♗xf2+ 33.♗h4 ♞h1#
 lehrreich matt gesetzt. 0-1



Kombination # 135

Weiß am Zug



Magem Badals - Colin

Französische Top 16 (6),
 Marseille 2011

a). 22.♞c6
 b). 22.♗f4

22.♞c6!+- Die Dame ist keine
 gute Blockadefigur, was Weiß
 mit dem Partiezug eindrucks-
 voll nachwies.

22.♗f4?! gefällt dagegen weni-
 ger. 22...♞xc1

22...♞xf4? 23.d6+ ♔h8
 24.dxe7 ♞e8

24...♞xc1 25.e8♞+ ♞xe8
 26.♞xc1

25.♞f7+-

23.♗xd6 ♞xd1+ 24.♞xd1
 ♞xd6+- und Schwarz kann
 zumindest noch auf ein Wun-
 der hoffen, wenngleich er unter
 normalen Umständen ebenfalls
 auf Verlust stehen sollte.

Die Partie sah noch 22...♞b8

22...bxc6 23.dxc6+ ♗d5
 24.♞xd5 ♞xc6 25.♞xd7+ +-



Kombinationen...

Lektion 14

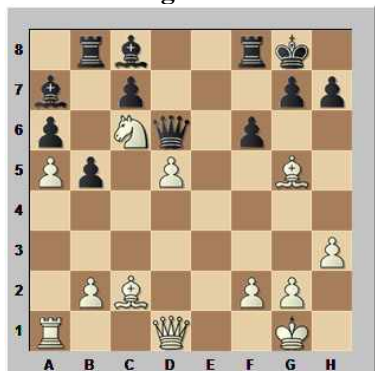
...der modernen Praxis

23. d6+ ♖h8 24. ♖xc8+ ♜xc8
 25. ♖e6!, und Schwarz gab auf.
 Nach 25... ♞d8 26. d7 ginge
 nichts mehr. 1-0



Kombination # 136

Weiß am Zug



Oleksienko - Singh
 9. Parsvnath Open (1),
 Neu Delhi 2011

- a). 23. ♙xh7+
- b). 23. ♖h5

23. ♖h5!+- ist der Weg zum Glück.

Dagegen verfehlt 23. ♙xh7+?? das Ziel. Hatten Sie nach 23... ♖xh7 24. ♖h5+ ♜g8 etwa das schlaue 25. ♙f4 geplant?



Analysediagramm

Leider macht Ihnen da 25... ♖d7 einen Strich durch die Rechnung.

Natürlich nicht 25... ♖xf4??
 26. ♜e7#

So bliebe Weiß nur 26. ♜xa7 ♙b7+ mit Minusqualität.

In der Partie wehrte sich Schwarz mit 23... g6, was den Gegner natürlich förmlich zum nächsten Zug einlud.

Aber auch 23... ♙xf2+
 24. ♖f1!+- bot keine Rettung mehr.

24. ♙xg6! hxg6 25. ♖xg6+ ♜h8



26. ♙h6

26. ♖h5+ ♜g8 27. ♙h6 gewann noch schneller.

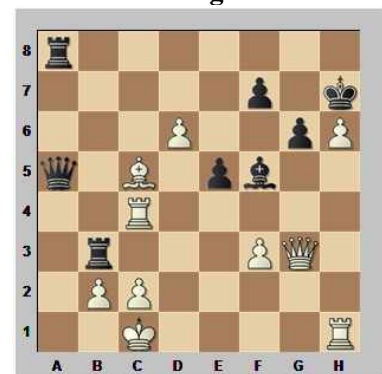
26... ♙xf2+

26... ♖g8 27. ♖h5+-

27. ♖h1 ♖g8 28. ♖h5 Hier hätte Schwarz beruhigt aufgeben können, was er dann aber erst nach 28... ♖d7 29. ♙g5+ ♜g7 30. ♖h6+ ♜f7 31. ♖xf6+ ♜e8 32. ♖xf2 tat. 1-0

Kombination #137

Schwarz am Zug



Gonzales - Bruzon
 XXXVII Int. La Roda (7),
 Albacete 2010

- a). 36... ♖xb2
- b). 36... ♖a1+
- c). 36... e4

36... ♖xb2!+- Dieser feine taktische Schlag entschied die Partie rasch.

36... ♖a1!+? führt zwar auf Umwegen auch zum Ziel, kann dem Partiezug aber nicht das Wasser reichen. Dennoch ist die Variante interessant, weshalb ich sie Ihnen nicht vorenthalten möchte.



Kombinationen... Lektion 14

...der modernen Praxis

37.♔d2 ♖xb2 38.♖g5 ♜d3+!
 39.♔e2 ♜c3! 40.♞xc3 ♖xc3
 41.♗f6 ♖xc2+ 42.♔e3 ♖xc5+
 43.♔e2 ♖c2+ 44.♔e3 ♞a3#

36...e4?? entbehrt jeglicher Vernunft und wird ad hoc mit 37.♖e5! widerlegt.

Aber bitte nicht 37.cxb3?? e3! und Schwarz sollte nach 38.♔xe3 ♖a1+ 39.♔d2 ♖xb2+ 40.♔e1 ♞a1+ 41.♞c1 ♞xc1+ 42.♔xc1 ♖xc1+ 43.♔e2 ♖xh1 +- doch noch gewinnen.

37...♞g8 38.cxb3+-

Weiß versuchte, sich auch in der Partie an den Strohhalm 37.♖xe5 zu klammern, aber hier knickte dieser rasch ein.

Doch auch 37.♔xb2 bietet keine Rettung: 37...♖a2+ 38.♔c1

38.♔c3 ♖xc2+ 39.♔b4 ♖b2#

38...♖xc4+-

37...♖a1+ 38.♔d2 ♞xc2+! +- Weiß gab auf. 0-1



Kombination # 138

Weiß am Zug



Prie - Dumitrache

Französische Top 16 (6),
 Marseille 2011

- a). 19.♔h5
- b). 19.♔h7+
- c). 19.♖h7

Mit 19.♖h7!+- fuhr Weiß einen glorreichen Sieg ein.

19.♔h5?! ist trickreich, aber Schwarz kann mit 19...♞xg5! zurücktricksen!

Natürlich ist 19...♔xh5?? 20.♔h7+ ♔e8 21.♞xg8+- keine Option.

20.fxg5

20.♞xg5 ♖e8!

20...♔xh5 21.♖h7 ♔e8
 22.♖h8+ ♔f8 23.♖xh5 ♔g6±
 Weiß steht zwar klar besser, aber es wartet auf dem Weg zum Sieg noch einige Arbeit auf ihn.

19.♔h7+? bringt wegen 19...♔e8 rein gar nichts.

In der Partie war nach 19...♞xg5

19...♔xh7 20.♔xh7+ ♔e8
 21.♞xg8+-

20.♖h6+ ♔e8 21.fxg5 ♔e4
 22.♞g4+- Schluss. Schwarz ist schlichtweg völlig hilflos. 1-0



Kombination # 139

Schwarz am Zug



Friedel - van Wely

Berkeley Open (5), 2011

- a). 34...♖c8
- b). 34...♔h3+
- c). 34...♔f4

34...♔h3+! So wird Weiß forciert matt!



Kombinationen... Lektion 14

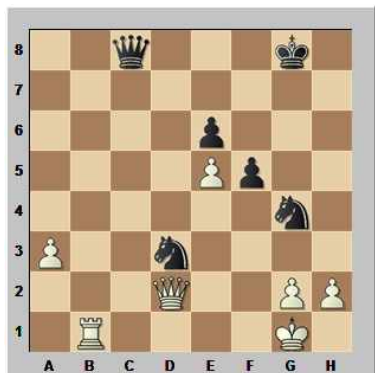
...der modernen Praxis

34...♖f4?? bedient die weißen Gegendrohungen nicht und endet nach 35.♗b8+ ♕f8 36.♗g5+ ♖h7

36...♗f7 37.♗f6+ ♖g8 38.♗xf8+-

37.♗b7+ ♖h8 38.♗f6+ +- zwar auch im Matt, aber für die „falsche“ Seite.

34...♗c8? ist da schon pfiffiger, aber beinahe schon zu pfiffig. Wer nach 35.♗xh6 ♖g4 dachte, dass Weiß aufgeben kann, hat 36.♗d2! übersehen.



Analysediagramm

Mit knapper Not bekommt Weiß einstweilen alle schwarzen Drohungen in den Griff.

36.♗g6+? ♖f8+- und Weiß hat kein weiteres Schach!

36...♗c5+ 37.♖f1

37.♖h1? ♖gf2+ 38.♖g1 ♖e4+-

37...♖f7? Dass Schwarz klar besser steht, daran zweifelt niemand, aber es Bedarf noch einer guten Technik, den Vorteil auch zu verwerten!

In der Partie folgte noch 35.gxh3

35.♗xh3 ♗d4+ 36.♖h1 ♖f2+-

35...♗e3+ und Weiß gab auf.



Es hätte beispielsweise noch 36.♖g2 ♗c2+ 37.♖h1 ♗c6+- folgen können. 0-1

Kombination # 140

Weiß am Zug



Stellwagen - Driessens

Niederländische Meesterklasse 2010/11 (5)

- a). 15.f5
- b). 15.♖xd4
- c). 15.b6

Wir befinden uns offenkundig noch in der Eröffnung, aber schon hat Weiß seinen Gegner taktisch überspielt. Den Beweis trat er mit dem sehenswerten 15.b6!!+- an, was forciert eine Figur gewinnt.

15.f5!? ist im Grunde keine schlechte Idee und wäre abgesehen vom Partiezug die beste Wahl gewesen. Weiß erhält eine starke Initiative.

15.♖xd4? ist natürlich der schwächste Vorschlag, Schwarz hat nun mehrere Möglichkeiten, die Partie offen zu halten.

In der Partie zog Schwarz 15...♗xb6 und hatte selbst da die Keule 16.♗b4!+- noch gar nicht gesehen.



Wie sich der Nachziehende auch dreht und wendet, eine Figur geht über den Jordan. z. B. 16...♗xb4

16...♗b5 17.a4+-

17.axb4+-

