

Kombinationen... Lektion 11

...der modernen Praxis



LEKTION 11

Inhalt

Kombinationen 101-110

*Kombinationen
mit Lösungen*

Kombination #101

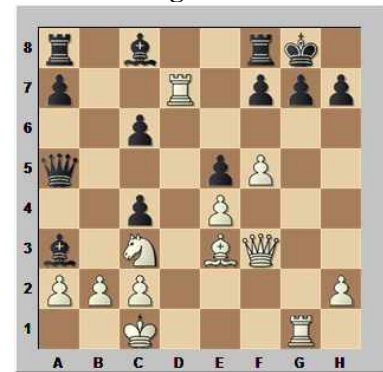
Weiß am Zug



- a). 25. ♖xb6
- b). 25. cxb6
- c). 25. c4

Kombination #103

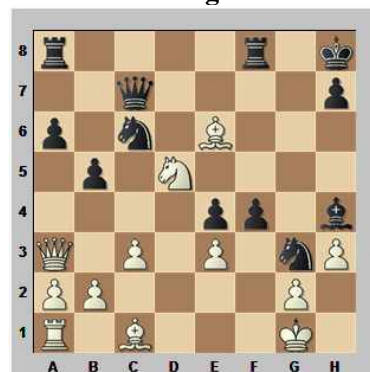
Weiß am Zug



- a). 19. ♖xg7+
- b). 19. f6

Kombination #102

Schwarz am Zug



- a). 26... ♔e5
- b). 26... fxe3
- c). 26... f3

Kombination #104

Schwarz am Zug



- a). 27... g5
- b). 27... f3



Kombinationen... Lektion 11

...der modernen Praxis



Kombination #105

Weiß am Zug



- a). 22. ♖xe7+
- b). 22. ♖f8+
- c). 22. ♖e5+

Kombination #107

Schwarz am Zug



- a). 24... ♗g4+
- b). 24... ♖b7

Kombination #109

Weiß am Zug



- a). 22. f5
- b). 22. ♖a4

Kombination #106

Schwarz am Zug



- a). 33. ♖c1
- b). 33. ♗d1

Kombination #108

Weiß am Zug



- a). 27. gxf7
- b). 27. ♗f5+
- c). 27. ♖h6+

Kombination #110

Weiß am Zug



- a). 25. ♖h4
- b). 25. ♗b3



Kombinationen... Lektion 11

...der modernen Praxis

Kombination #101

Weiß am Zug



Ponomariov - Spargaglione
 European Rapid Chess Championship (1), Warschau 2010

- a). 25. ♖xb6
- b). 25. cxb6
- c). 25. c4

25. cxb6! Für Ponomariov war es ein Leichtes, diesen Zug als den besten auszumachen.

Das rabiate 25. ♖xb6?? wird er vermutlich nicht mal erwogen haben. Nach 25... axb6 26. cxb6 kann sich Schwarz sogar 26... ♗d6! leisten, da 27. ♖xe6+ ♖b8 die Drohung ♗c5+ erneuert. Sollte Weiß jetzt denken, dass er seine Dame einfach mit 28. ♗xd5 decken kann, muss er jetzt erkennen, dass zwar nicht mehr seine Dame, dafür aber sein Läufer hängt! 28... ♗c5+ -+

25. c4? ♖xc5=

25... ♗xb6

25... axb6 26. ♖xb6 ändert nichts.

26. ♖xb6 Das ist natürlich erzwungen und bringt zugleich den Sieg. **26... axb6 27. ♖xb6 ♖a4** Das erlaubt ein dreizügiges Matt, aber Schwarz war ohnehin verloren.



27... ♖c7 28. ♖xe6+ ♗d7 29. ♖e3! und gegen die Drohung ♖c5+ nebst ♖c6 hilft nur 29... ♖c7, aber nun entscheidet überraschend der weiße Läufer mit 30. ♗f1!+- die Partie. Es droht ♗a6+ nebst ♖b7, und dagegen ist Schwarz machtlos.

28. ♖c5+ ♗d7 29. ♖b7+ Schwarz gab auf. **1-0**

Kombination #102

Schwarz am Zug



Bielecki - Bologan
 European Rapid Chess Championship (1), Warschau 2010

- a). 26... ♖e5
- b). 26... fxe3
- c). 26... f3

Alle Antworten sind korrekt, doch mir gefällt der Partiezug am besten. **26... f3!+-**

26... fxe3 muss man ebenfalls gelten lassen. 27. ♗xe3

27. ♗xe3 ♖f4--+

27... ♗e2+ 28. ♖h1 ♖e5--+

26... ♖e5!? gewinnt natürlich auch, obwohl das Opfern der Dame natürlich spektakulärer wirkt. Sollte Weiß das logische 27. ♗xf4 spielen, dann ergibt sich nochmals die Gelegenheit, die stärkste Figur zu opfern, denn nach 27... ♖xe6-- darf sich Weiß erneut nicht bedienen.

In der Partie bewies Weiß Humor, denn er schlug die Dame. Nach 27. ♗xc7 f2+ 28. ♖h2 f1♖ 29. ♗d2 ♖xa1 gab er dann doch kurz vor dem Matt auf. **0-1**

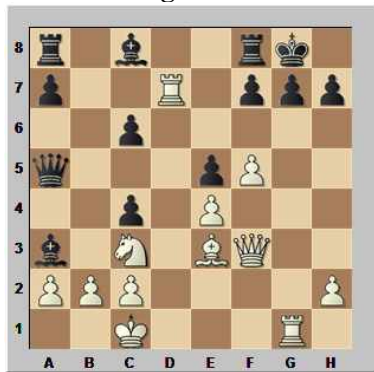


Kombinationen... Lektion 11

...der modernen Praxis

Kombination #103

Weiß am Zug



Vaibhav - Venkatesh

48. Indische Meisterschaft (13),
 Neu Delhi 2010

- a). 19. ♖xg7+
- b). 19. f6

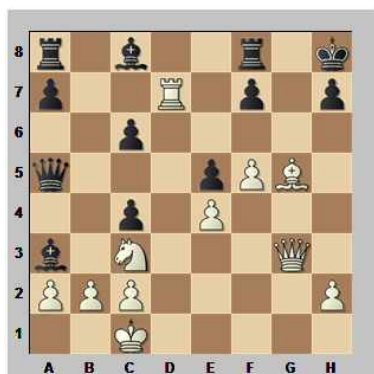
19. ♖xg7+! Der Partiezug erhält die volle Punktzahl, denn nur er führt zwingend zum Matt.

19. f6!? Neben diesem Zug gewinnen noch viele weitere Züge Haus und Hof, aber hier war der Weg zum Matt gefragt!

19... ♜xg7

19... ♜h8 20. ♖xh7+! +-

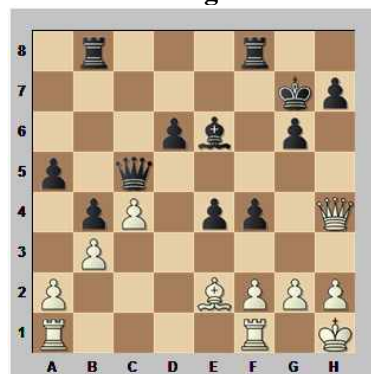
20. ♖g3+ ♜h8 21. ♕g5! Diesen Killer musste man finden.



Es droht ♕f6# und das lässt sich nicht mehr vernünftig verhindern. Daher gab sich Schwarz geschlagen. **1-0**

Kombination #104

Schwarz am Zug



Nasuta - Shirov

European Rapid Chess Championship (1),
 Warschau 2010

- a). 27...g5
- b). 27...f3

27...g5! Der Partiezug bringt Schwarz großen Materialvorteil ein, denn die weiße Dame gerät in höchste Bedrängnis.

Dagegen ist 27...f3? zu schematisch gedacht. Natürlich steht Schwarz nach 28. gxf3 exf3 29. ♕d3? deutlich besser, aber gewonnen hat er noch lange nicht.

In der Partie folgte **28. ♖h5 ♜f6!** und nun droht einfach ♜h6 mit Damengewinn.



29. ♕d1 Weiß versucht, das Feld e2 für seine Dame zu räumen, doch nun kam **29...f3!+-**, und der Anziehende hätte beruhigt aufgeben können. Er zögerte das Unvermeidliche noch bis zum 48. Zug hinaus. **0-1**

Kombination #105

Weiß am Zug



Yemelin - Navara

Tschechische Liga (13), Frydek
 Mistek 2010

- a). 22. ♗xe7+
- b). 22. ♗f8+
- c). 22. ♗e5+

22. ♗f8+! +- Dieses Doppelschach führt zum Matt.



Kombinationen... Lektion 11

...der modernen Praxis

22. ♖xe7+? führt nach 22... ♗e4
 23. ♖e3 ♖xe7 24. bxc3 nur zu
 einer eher unklaren Stellung.

22. ♖e5+?? ist nach 22... ♗e4
 23. ♖e3 ♖g8 24. bxc3 ♖xg3
 sogar besser für Schwarz.

22... ♖h8

22... ♖xh6 23. ♖g6+ ♖h5
 24. ♖h3#

23. ♗g7+ ♖g8 24. ♗xf6+ ♖xf8
 25. ♖g8+! Nach diesem schönen
 Zug gab sich Schwarz geschlagen.



25... ♖xg8 26. ♖g3+ 1-0

Kombination #106

Schwarz am Zug



Sliwicki - Tkachiev

European Rapid Chess Championship (1), Warschau 2010

- a). 33. ♗c1
- b). 33. ♗d1

Schwarz steht natürlich völlig überlegen, doch nur 33... ♗d1! → beendet die Partie in wenigen Zügen.

Nach 33... ♗c1?! 34. ♖e2 sollte Schwarz zweifelsohne gewinnen, aber es bedarf noch einiger Technik.

Weiß hatte gehofft, dass nun 34. ♗e1 die Stellung zusammenhält, er wurde aber mit 34... ♖a1 35. ♖e2 ♗d2! eines Besseren belehrt.



Nach 36. ♖f2 wählte Schwarz mit 36... ♗xe1+ die sichere Variante.

Nach 36... ♗xc3! hätte Weiß vermutlich sofort aufgegeben.

So folgte noch 37. ♖xe1 ♖xe1 38. ♖xe1 ♖xe1+ und Weiß erkannte, dass er im Bauernendspiel schlicht über zu wenige Bauern verfügt. 0-1

Kombination #107

Schwarz am Zug



Pantsulaia - Magem Badals

39. Olympiade (10), Khanty-Mansiysk 2010

- a). 24... ♗g4+
- b). 24... ♗b7

24... ♗g4+! Dieser feine Streich entscheidet die Partie umgehend.

24... ♗b7?! ist nicht wirklich schlecht, aber mit 25. f3 kann Weiß noch mauern und Schwarz muss weiter arbeiten.

25. ♗xg4 Die Alternativen sind ebenso hoffnungslos.

25. hxg4 hxg4+ 26. ♖g1 ♖h1#



Kombinationen... Lektion 11

...der modernen Praxis

25. ♖g1 ♙b7 26. f3 ♙xe3+ +-

25...hxg4 26.h4 ♖xh4! Respekt, wenn Sie das in der Vorausberechnung gesehen haben!

Wahrscheinlich hatte Weiß auf 26... ♙b7?! 27. e4 ♣ gehofft.

27.gxh4 g3+! Erst das ist der eigentliche Todesstoß.



28.fxg3

28. ♖h3 ♙c8+! +-

28. ♖xg3 ♙xf2+ +-

28...♙g1+ Mit einer wahren Opferorgie hat Schwarz letztlich die gegnerische Dame erobert. **29.♖xg1 ♖xc2--** Und wenige Züge später gab Weiß auf. **0-1**

Kombination #108

Weiß am Zug



Rapport - Rogic

Österreichische Liga (1), Graz 2010

- a). 27. gxh7
- b). 27. ♗f5+
- c). **27. ♙h6+**

27. ♙h6+! +- Nur so setzt Weiß forciert matt.

27. ♗f5+?? ♖xf5 28. ♖xf5 ♖xd5+ +-

27. gxh7?? könnte prima funktionieren, wenn Schwarz nicht seinerseits etwas drohen würde. 27... ♖a1+ 28. ♖g2 ♖xf2+ und Weiß wird forciert matt. z. B. 29. ♖h3 ♖f1+ 30. ♖g3

30. ♖h4 ♖xh2+ 31. ♖g4 ♖h3#

30... ♖g2+ 31. ♖h3 ♖f3+ 32. ♖h4 ♖xh2+ +-

27...♖xh6

27... ♖h8 28. g7#

28.gxh7+! ♖g5

28... ♖g7 29. h8 ♖+ ♖xh8 30. ♗f5+ ♖f8 31. ♖e7+ ♖g8 32. ♖g7#

29. ♖g6+



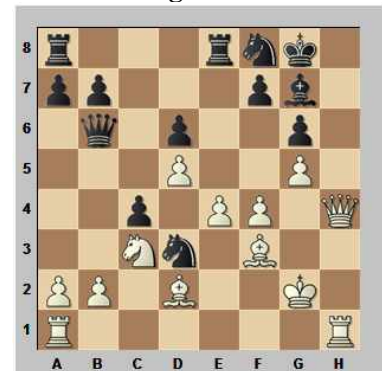
Schwarz gab wegen **29...♖f4**

29... ♖h4 30. h8 ♖+ ♖xh8 31. ♗f5+ ♖h3 32. ♖g3#

30. ♖g3+ ♖e4 31. ♖e3# auf.

Kombination #109

Weiß am Zug



Cyra - Markowski

European Rapid Chess Championship (1), Warschau 2010

- a). 22. f5
- b). **22. ♗a4**

Der mit Weiß spielende Amateur hat dem Profi übel mitgespielt und steht hier glatt auf Gewinn. Dies bewies er mit **22. ♗a4!+-**



Dagegen hätte das übermütige 22.f5?? zu einer Verluststellung geführt. 22...♖xb2 Sollten Sie mit 23.f6? geliebäugelt haben, dann holt Sie nach 23...♗xd2+ 24.♘e2 das mächtige 24...♞xe4!! auf den Boden der Tatsachen zurück.



Analysediagramm

Doch das ist noch nicht der letzte Geniestreich, den Schwarz hätte finden müssen. Nach 25.♙xe4

25.♖xe4 ♗xg5+ 26.♘g3 ♙xf6 +-

25...♗xe2+ 26.♙g1 ♗e3+ 27.♙f1 ist das schier unglaublich aussehende 27...♙h6!! richtig fies. Wegen ♗f2# kann Weiß zu seinem Leidwesen nicht mit der Dame auf h6 schlagen. Und nach 28.gxh6 ♞e8 ist es der weiße König, der in (zu) großer Gefahr schwebt. z. B. 29.♙xd3 ♗xd3+ 30.♙g1 ♞e4! 31.♗h3 ♗d4+ 32.♙f1 ♞f4+ 33.♙e1 ♗e5+ +-

22...♗b5 23.♙c3! Weiß hat ganz richtig erkannt, dass er sofort gewinnt, wenn er den ♙g7 loswird. Das darf Schwarz seinerseits nicht zulassen und gab schweren Herzens mit

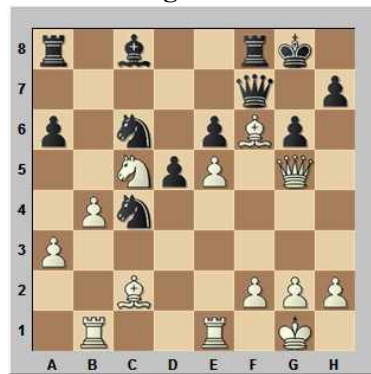
23...♘e5 eine ganze Figur. Nach 24.fxe5 dxe5 25.♙d1+- musste Weiß nur noch zusehen, dass er den versprengten ♘a4 wieder ins Spiel bekommt.



Unglaublich, aber exakt daran scheiterte Weiß in der Folge und verlor die Partie gegen den rund 600 ELO-Punkte stärkeren Gegner sogar noch!

Kombination #110

Weiß am Zug



Polgar, J. - Prazmowski
European Rapid Chess Championship (1), Warschau 2010

- a). 25.♗h4
- b). 25.♞b3

25.♗h4! Dieser feine Zug ist ausgezeichnet und bringt den Sieg. Die Dame schießt nach h8!

25.♞b3??, um den a-Bauer zu decken und über die dritte Reihe anzugreifen, wäre ein böser Reinfluss gewesen. Schwarz hätte nämlich mit 25...♘6xe5! geantwortet und dabei ausgenutzt, dass der ♙f6 quasi gefesselt ist.



Analysediagramm

Um nicht in Nachteil zu geraten, müsste Weiß 26.f4 spielen, und nach 26...♘c6 27.♙a1 ♗xf4∞ spielt Schwarz wieder kräftig mit.

In der Partie kam das erhoffte 25...♘xa3, aber gegen die Idee ♞b3-g3 gab es ohnehin keine gute Verteidigung. 26.♙xg6! Das hatte Weiß bei 25.♗h4 im Sinn. Nun muss 26...♗xg6 folgen, aber nach 27.♞b3 ist Schwarz ganz einfach bankrott.



Kombinationen... Lektion 11

...der modernen Praxis



27...♔f7 28.♞xa3!?

28.♞g3! hätte schneller gewonnen.

28...♔e8 29.♞g3 So geht es natürlich auch. 29...♞f5 30.♞g5! Jetzt gelangt die weiße Dame nach h5. 30...♞c2 31.♞h5+ Schwarz gab sich geschlagen. 1-0

