

Kombinationen... Lektion 8

...der modernen Praxis



LEKTION 8

Inhalt

Kombinationen 71-80

Kombinationen
mit Lösungen

Kombination #71

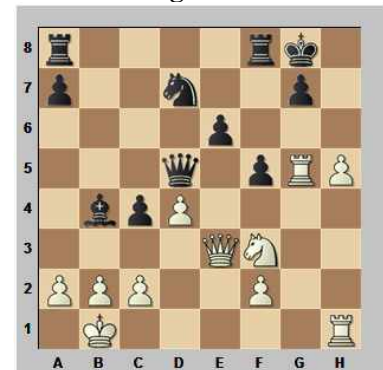
Schwarz am Zug



- a). 24...♖d8
- b). 24...♙c5

Kombination #73

Weiß am Zug



- a). 25.♖g6
- b). 25.♖hg1
- c). 25.h6

Kombination #72

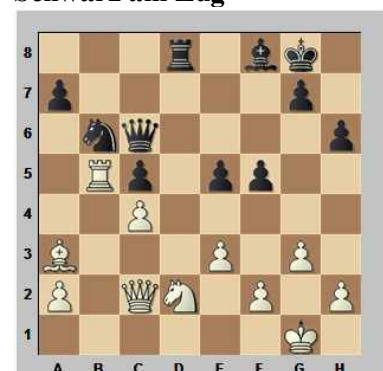
Weiß am Zug



- a). 26.♘g6
- b). 26.♙g5

Kombination #74

Schwarz am Zug



- a). 39...♗xc4
- b). 39...♖xd2
- c). 39...f4



Kombinationen... Lektion 8

...der modernen Praxis

Kombination #75

Weiß am Zug



- a). 26. ♖xg5
- b). 26. ♜xh6

Kombination #77

Weiß am Zug



- a). 31. ♖g6
- b). 31. ♜xe5
- c). 31. ♘xf4

Kombination #79

Schwarz am Zug



- a). 28... ♙xf4+
- b). 28... ♙d3+

Kombination #76

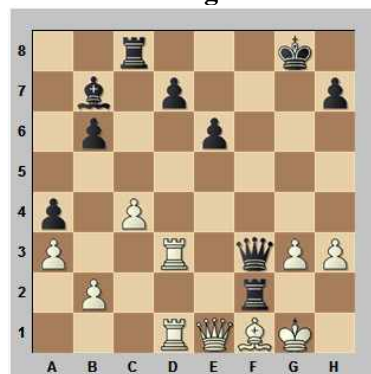
Weiß am Zug



- a). 15. exd5
- b). 15. g4

Kombination #78

Schwarz am Zug



- a). 35... ♜xf1+
- b). 35... ♜g2+
- c). 35... ♙g2+

Kombination #80

Weiß am Zug



- a). 40. ♔xf1
- b). 40. ♔h2



Kombinationen... Lektion 8

...der modernen Praxis

Kombination #71

Schwarz am Zug



Fitzsimons - Cheparinov
 Kilkenny Masters (3), 2010

- a). 24...♖d8
- b). 24...♙c5

24...♙c5!+- So gewann Schwarz Haus und Hof.

24...♖d8? sieht gut aus, aber nach 25.♖f1! ♖xd5 26.♗f4 stünde Weiß keineswegs schlechter.



Analysediagramm

Vielleicht müsste Schwarz sogar mit 26...♗xe3+ 27.♗xe3 ♙c5 28.♗xc5 ♖xc5 das Remis anstreben.

In der Partie nahm es der Anziehende mit Humor und erlaubte **25.♗xc5 ♗xd1# 0-1**

Kombination #72

Weiß am Zug



Dvirnyy - Rombaldoni
 Italienische Meisterschaft (4), Siena 2010

- a). 26.♘g6
- b). 26.♗g5

26.♘g6!+- So knipste Weiß dem Schwarzen die Lichter aus.

26.♗g5?! ist kein Fehler, passt aber das schöne Finale.

In der Partie folgte noch recht sinnlos **26...♗c4**.

Der Springer ist natürlich tabu: 26...fxg6 27.♗xg6+-

Erst nach **27.♘xh8 ♗d3+ 28.♙e1 ♖c2 29.♖f2 ♗xe3+ 30.♖e2 ♖xe2+ 31.♗xe2 ♗h6 32.♖g8+ ♙e7**



33.♖xd8 ♗g7 34.♖c8 stellte Schwarz den Widerstand ein. **1-0**

Kombination #73

Weiß am Zug



Hou Yifan - Heredia Serrano
 WM Frauen (1), Antakya 2010

- a). 25.♖g6
- b). 25.♖hg1
- c). 25.h6

Weiß hat eine Figur ins Geschäft gesteckt, um dafür den schwarzen König zur Strecke zu bringen. Doch Genauigkeit ist gefragt. **25.h6!+-** Nur so gewinnt Weiß.

25.♖g6?? geht wegen 25...♖f6 +- mal gar nicht!



Kombinationen... Lektion 8

...der modernen Praxis

25. ♖hg1? bietet nach 25... ♗f7
 26. h6 ♕f8 27. h7+ ♔xh7
 28. ♖h5+ ♔g8 29. ♗g5 ♗f6=

zwar noch einige Hoffnung,
 aber wahrscheinlich kann sich
 Schwarz halten.

In der Partie folgte 25... ♗f7,
 doch auch andere Züge hätten
 nicht mehr geholfen. Hou Yi-
 fan vollstreckte mit 26. hxg7
 ♖xg7 27. ♖hg1

Oder 27. ♖xg7+ ♔xg7 28. ♗g5+
 ♔f7

=28... ♔f8 29. ♖h7 ♔e8

29. ♖h7+ ♔e8 30. ♗g8+ ♗f8

30... ♕f8 31. ♗g5 ♔d8
 32. ♗xe6+ ♔c8 33. ♗f7+- und
 die Drohung ♗e8+ ist tödlich.

31. ♗e5 ♔d8 32. a3! Damit
 Weiß nicht plötzlich matt wird!
 32... ♕e7 33. ♗g6 ♗d6 34. ♖xe7
 ♗xe7 35. ♗xe7 ♔xe7 36. ♗g7+
 +-

27... ♕f8 28. ♖xg7+ ♕xg7
 29. ♗h6+-



Schwarz hätte beruhigt aufge-
 geben können. Es folgte noch
 29... ♔f8 30. ♖xg7 ♔e8 31. ♗h4
 ♗d6 32. ♗g5 ♗b4 33. ♗h5+
 ♔d8 34. ♗xe6+ ♔c8 35. ♗e8+
 1-0

Kombination #74

Schwarz am Zug



Fierro - Zhao Xue

WM Frauen (1), Antakya 2010

- a). 39... ♗xc4
- b). 39... ♖xd2
- c). 39... f4

39... ♖xd2!+- Das hatte Weiß
 glatt übersehen.

39... ♗xc4?? ist natürlich we-
 gen 40. ♗xc4+ +- nebst
 Schachgebot schlecht.

39... f4? verschafft dem weißen
 Springer nur ein gutes Feld.
 Nach beispielsweise 40. ♗e4
 fxe3 41. fxe3= ist die Stellung
 ziemlich ausgeglichen.

40. ♗xd2 ♗xc4+- und Weiß
 gab auf, weil sich der Turm
 nicht mehr retten lässt. 0-1



Kombination #75

Weiß am Zug



Garcia - Bonafede

Italienische Meisterschaft (5),
 Siena 2010

- a). 26. ♕xg5
- b). 26. ♖xh6

In der Diagrammstellung war-
 tete Schwarz den Zug seines
 Gegners nicht mehr ab, son-
 dern gab auf. Nicht zu früh,
 denn nach 26. ♕xg5! ist bald
 Schluss.

Wenn Sie noch effektvoller
 26. ♖xh6!? spielen wollten,
 lasse ich es auch gelten, denn
 nach 26... ♖xh6 27. f6+ ♗xf6
 28. ♖xf6 ♖xh2 hat Weiß das
 Zwischenschach 29. ♖g6+ +-



Kombinationen... Lektion 8

...der modernen Praxis

26...♙g5 27.♞h7+ ♔f8

27...♖g8 28.♞h8+ nebst ♜h7#.

28.♞h8+ +- 1-0



In der Partie folgte 15...cxd5 16.♘xd7 ♞xd7 17.♞e5, und der Doppelangriff auf g7 und h5 ließ Schwarz aufgeben. 1-0



32.♙g6+- nochmals um ein Vielfaches tödlicher.

31.♞xe5? war die Falle, denn Schwarz kann mit 31...♞xc2+! kontern.

31...fxe5? 32.♘g5 ♞e8
 33.♞xe5 ♞c6 34.♙b5+- bringt nichts.

32.♙xc2 ♞xe5± und Schwarz darf noch hoffen.

In der Partie war nach 31...♘xg6 32.hxg6 ♞e8 33.♘xf4

Kombination #76

Weiß am Zug



D'Amore - Genocchio

Italienische Meisterschaft (5), Siena 2010

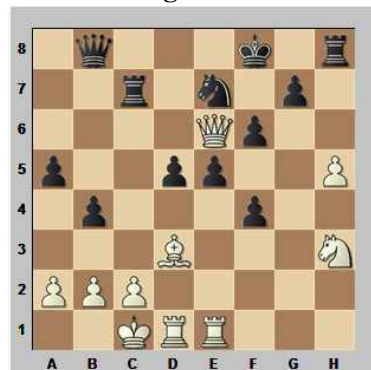
- a). 15.exd5
- b). 15.g4

15.exd5! Das gewinnt entscheidendes Material.

Wenig bis nichts ist dagegen mit 15.g4? zu holen. Schwarz spielt einfach 15...♞xe5, und selbst nach 16.gxh5 ♘d7 17.h6 g6∞ ist der weiße h-Bauer zwar lästig, aber nicht tödlich.

Kombination #77

Weiß am Zug



Mastrovasi - Nikolaidis

Griechische Meisterschaft (1), Vrahati 2010

- a). 31.♙g6
- b). 31.♞xe5
- c). 31.♘xf4

31.♙g6!+- Das gewinnt die Partie und wird auch als korrekte Lösung gelten gelassen, aber es ging noch „glatter“.

31.♘xf4!! hätte Schwarz vermutlich zur sofortigen Aufgabe bewegt, denn nach 31...exf4



- 33...♞h2? 34.♞d6+ ♞e7
- 35.♘e6+ ♖g8 36.♞xc7

Schluss. 1-0



Kombination #78

Schwarz am Zug



Brunello - Rombaldo

Italienische Meisterschaft (5),
Siena 2010

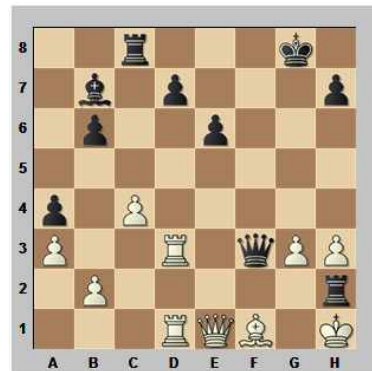
- a). 35...♖xf1+
- b). 35...♖g2+
- c). 35...♖g2+

35...♖g2+! So wird Weiß forciert matt.

35...♖xf1+!? gewinnt auch, aber gegen ein Matt in drei Zügen gibt es keine Argumente. Diese Lösung gilt nicht! 36.♖xf1 ♗h1+ 37.♔f2 ♖f8+ -+

35...♖g2+?? ist natürlich verlockend, aber nach 36.♔xg2 ♖xg2+ 37.♔f1 ♖f8+ ist 38.♖f3 nicht nur der einzig logische Zug, plötzlich entkommt Weiß dem Mattangriff, da der ♖g2 gedeckt bleiben muss. Nach 38...♔xf3 39.♖e5= hat Weiß mindestens das Remis in der Tasche.

In der Partie wurde Weiß nach **36.♔h1 ♖h2+!**



37.♔xh2 ♖h1# matt. 0-1

Kombination #79

Schwarz am Zug



Nikolaidis - Kanakaris

Griechische Meisterschaft (1),
Vrahati 2010

- a). 28...♖xf4+
- b). 28...♖d3+

28...♖d3+! Nur dieses Schachgebot gewinnt die Partie.

Die Alternative 28...♖xf4+?? ist zu langsam, da Schwarz nach 29.♔g1 nicht weiter kommt. Versuchen wir zum Vergleich noch 29...♖xg2+ 30.♔xg2, und wir sehen, dass nach dem „Racheschach“ 30...♖e4+ einfach 31.♔g1+- folgt und Schwarz kein Schach mehr hat.

In der Partie jedoch verhielt es sich nach **29.♔g1 ♖xg2+!!** völlig anders: **30.♔xg2 ♖xh3+** Jetzt spielt auch der ♖h8 mit! **31.♔f2 ♖h2+ 32.♔e1**



32...♖g3+?! Aus verständlichen Gründen möchte Schwarz mit Schachgeboten fortfahren.

Richtig abgebrüht wäre jedoch **32...♖xb2!** -+ mit der tödlichen Drohung ♖h1# gewesen.

33.♔d1 So wird Weiß matt, doch die Alternative ist nur aus Sicht eines Computers attraktiver:

33.♖f2 ♖h1+ 34.♔e2 ♖h2+- macht natürlich auch keinen Spaß mehr.

33...♖d3+ 34.♔e1 ♖h1+ 35.♔f2 ♖h2+ 36.♔g1 ♖g3+ 37.♔f1 ♖g2+ und Weiß hat einen Zug vor dem Matt auf. **0-1**



Kombinationen...

...der modernen Praxis

Lektion 8

Kombination #80

Weiß am Zug



L'Ami - van Wely

3. Remco Heite GM-Turnier (2),
 Wolvega 2010

- a). 40. ♖xf1
- b). 40. ♖h2

Sehr gut, wenn Sie erkannt haben, dass Schwarz ohne seine Türme patt wäre! Aber dennoch ist **40. ♖xf1!!** der richtige Zug.

Dagegen hätte 40. ♖h2?! ♜f5 Schwarz noch etwas Hoffnung gelassen.

40... ♜f2+ Natürlich versucht Schwarz, auch den zweiten Turm loszuwerden. **41. ♔e1!** Der weiße König muss sein Heil in der Flucht suchen und wird tatsächlich dem lästigen Turm entkommen, weil dieser letztlich nicht verhindern kann, dass sich der Monarch vom Brettrand löst und ins Zentrum strebt.

41. ♔g1?? ♜xg2+ =

- 41... ♜e2+ 42. ♔d1 ♜d2+
- 43. ♔c1 ♜c2+ 44. ♔b1 ♜c1+
- 45. ♔a2 ♜a1+ 46. ♔b3 ♜a3+
- 47. ♔c2 ♜c3+ 48. ♔d2 ♜d3+

- 49. ♔e2 ♜e3+ 50. ♔f2 ♜f3+
 - 51. ♔g1 ♜f1+ 52. ♔h2 ♜h1+
 - 53. ♔g3 ♜h3+ 54. ♔f4 ♜f3+
 - 55. ♔e5 ♜f5+ 56. ♔d6 ♜f6+
 - 57. ♔c5 ♜c6+ 58. ♔b5+- und
- Schwarz gab sich geschlagen.
1-0

