

Kombinationen... Lektion 6

...der modernen Praxis



LEKTION 6

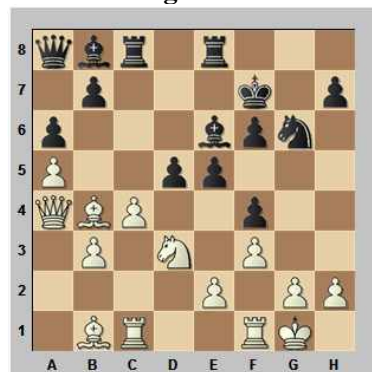
Inhalt

Kombinationen 51-60

Kombinationen mit Lösungen

Kombination #51

Weiß am Zug



- a). 15. cxd5
- b). 15. ♘c5

Kombination #53

Weiß am Zug



- a). 20. ♖e8+
- b). 20. ♗d7

Kombination #52

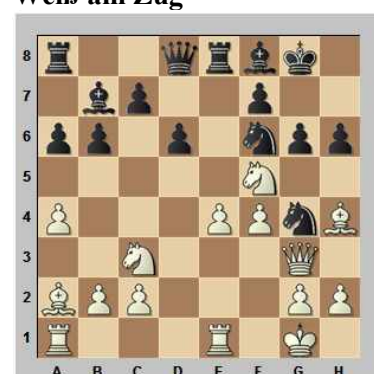
Weiß am Zug



- a). 38. ♗xf5
- b). 38. ♗e8+

Kombination #54

Weiß am Zug



- a). 17. ♘xf7+
- b). 17. ♘xf6



Kombinationen... Lektion 6

...der modernen Praxis

Kombination #55

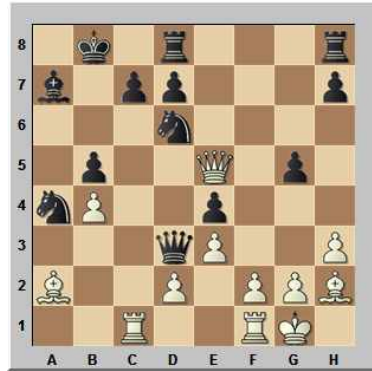
Schwarz am Zug



- a). 24...♘a4
- b). 24...♘e4
- c). 24...f6

Kombination #57

Weiß am Zug



- a). 19.♙b1
- b). 19.♖xc7

Kombination #59

Weiß am Zug



- a). 52.♖g7
- b). 52.♖d7
- c). 52.♖h7

Kombination #56

Schwarz am Zug



- a). 38...h3
- b). 38...♖f7+
- c). 38...♘f4

Kombination #58

Weiß am Zug



- a). 58.♘b5
- b). 58.♙xf8

Kombination #60



- a). 7.♘xe7
- b). 7.♙f6
- c). 7.♘xd4



Kombination #51

Weiß am Zug



Rosa - Ostermeier

1. Frankfurter Chess960 SM (3), 2010 (SP 684)

- a). 15.cxd5
- b). 15.♘c5

15.cxd5!+- Das gewinnt umgehend.

15.♘c5!? ist nicht falsch, da Weiß nach weiter 15...♙a7 16.cxd5 ♙xd5 17.♙d7+ ♘e7± garantiert besser steht, doch der Partiezug ist effektiver.

Es folgte das verzweifelte 15...b5?!, aber es gab ohnehin keine Rettung mehr.

15...♙f5 16.♘xe5+ +-

15...♙a7+ 16.♙h1 ♙xd5
17.♙d7+ ♘e7 18.♙xe7 ♙e6
19.♙xc8 ♙xc8

19...♙xc8 20.♙d6 ♙c6
21.♙b4+-

20.♙xc8 ♙xc8 21.♙d6+-

16.dxe6+ ♙xe6 17.♙a3+-
Und Schwarz hätte aufgeben können.



Aber es folgte noch 17...♙d5?
18.♘c5+ ♙f7 19.♙fd1 ♙a8
20.♙e4 1-0

Kombination #52

Weiß am Zug



Kataev - Zaslavsky

Israelische Meisterschaft (1), Haifa 2010

- a). 38.♙xf5
- b). 38.♙e8+

38.♙e8+! Eigentlich sollte dies die korrekte Lösung sein, aber wie wir sehen werden, ist die Alternative auch nicht verkehrt.

38.♙xf5!? sieht zwar weniger elegant aus, aber nach 38...♙xf5

38...g4 39.♙e6+ ♙h7 40.♙xd6
hxg3 41.♙xg3+-

39.exf5 hxg3 40.♙xd6 gxh2+
41.♙xf2+- steht Weiß ebenfalls glatt auf Gewinn.



Analysediagramm

In der Partie war nach 38...♙h7 39.♙h5+ ♙g8 40.♙xd6+- auch bald Schluss:



40...♙f7 41.♙d8+ ♙g7
42.♙h8+ 1-0



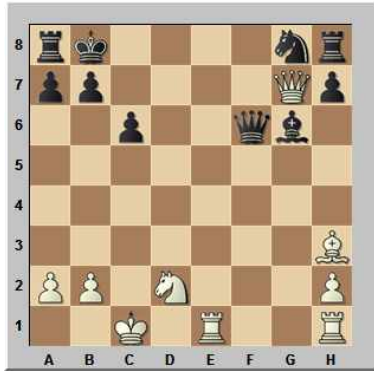
Kombinationen... Lektion 6

...der modernen Praxis



Kombination #53

Weiß am Zug



Fressinet - Malaniuk

Corsica Masters (7), Bastia 2010

- a). 20. ♖e8+
- b). 20. ♗d7

20. ♗d7!? geschah in der Partie und gewinnt ebenfalls, aber die Alternative führt forciert zum Matt.

20. ♖e8+! ♙xe8 21. ♗g3+ +- und Matt im nächsten Zug.



Analysediagramm

In der Partie folgte noch 20... ♗f8? und dieses Mal sah Weiß 21. ♖e8+! +-

Kombination #54

Weiß am Zug



Mamedov - Movsesian

6. Blitz-Weltmeisterschaft (26), Moskau 2010

- a). 17. ♙xf7+
- b). 17. ♙xf6

17. ♙xf6! Ganz einfach! Habe ich Sie wirklich in die Irre geführt mit dem Einschlag auf f7? Dem Läufer auf a2 kommt zwar besondere Bedeutung zu, aber nicht als Opferlamm!

17. ♙xf7+?? ♜xf7 und es ist nicht auszumachen, wie Weiß an den schwarzen Monarchen herankommen soll. Vielleicht 18. h3 gxf5 19. hxg4 fxe4 20. g5, aber nach 20... hxg5 21. fxg5 ♘h5 22. ♖f1+ ♜g8 23. ♗g4 ♘g7+- erweist sich der Springer mal wieder als bester Freund des Königs.

17... ♗xf6

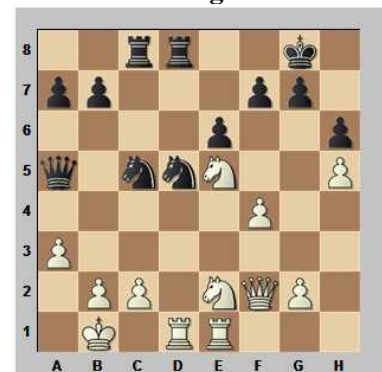
17... ♘xf6 18. ♗xg6+ Das ist der Job des ♙a2 - er fesselt den ♜f7! 18... ♖h8 19. ♙xf7+-

18. ♗xg4+- Tja, Kombinationen müssen nicht immer kompliziert sein! Schwarz spielte noch ein paar (sinnlose) Züge, die ich Ihnen hier jedoch ersparen werde.



Kombination #55

Schwarz am Zug



Polgar, J. - Ivanchuk

Ajedrez UNAM K.O. (1.1), Mexico City 2010

- a). 24... ♘a4
- b). 24... ♘e4
- c). 24... f6

24... ♘e4! Das gewinnt entscheidendes Material.



Kombinationen... Lektion 6

...der modernen Praxis

24...♖f6!? ist ein guter Zug, doch er verpasst die Chance auf noch größeren Vorteil.

24...♘a4!? ist ebenfalls kein Fehler, aber auch nicht die korrekte Lösung.

In der Partie folgte **25.♗h4 ♘d2+ 26.♖a1 ♘e3 27.♞c1 ♘xc2+ 28.♞xc2**

28.♖a2 ♗d5+-+

28...♞xc2+-+ und Weiß musste bald die Segel streichen. **0-1**



Kombination #56

Schwarz am Zug



Axelrod - Gold

Israelische Meisterschaft (2), Haifa 2010

- a). **38...h3**
- b). **38...♞f7+**
- c). **38...♘f4**

38...h3! Dieser Bauer ist kaum noch zu stoppen und gewinnt die Partie umgehend. Die beiden Alternativen sind auf lange Sicht auch gut, gehen aber an dieser schönen Kombination vorüber.

38...♞f7+ 39.♖g2 ♘f4+
 40.♖h2♠

38...♘f4 39.♞d1 ♞xd1
 40.♘xd1♠

In der Partie folgte das natürliche **39.♖g3?**, was ein schöne Finale erlaubt, doch auch andere Züge sind hoffnungslos.

39.♘d1 h2 40.♖g2 ♞e1+-+

39.♞d1 ♞xd1 40.♘xd1 h2
 41.♖g2 ♞e1+-+

39...♞g1+! Das hatte Weiß übersehen. Jetzt wird er forciert matt.



40.♖xh3

40.♖f3 h2+-

40.♖h2 ♞g2+ 41.♖h1

41.♖xh3 ♘f4#

41...♞e1#

**40...♘f4+ 41.♖h2 ♞g2+
 42.♖h1 ♞e1# 0-1**

Kombination #57

Weiß am Zug



Zude, E. - Vogler

1. Frankfurter Chess960 SM (3), 2010 (SP 684)

- a). **19.♖b1**
- b). **19.♞xc7**

19.♞xc7!! Das gewinnt die Partie im großen Stil. Allerdings gab es auch keine gute Alternative.

19.♖b1?, um die Dame zu fangen, scheitert an 19...♗xd2 20.♞fd1 ♗b2!♠ Schwarz erzwingt den Damentausch, und daran tut er gut, wie die Alternative beweist.

20...♗xb4? hat nämlich 21.♞xd6!± zur Folge, da 21...cxd6?? an 22.♗d5+- scheitert, wonach ♖xe4 nebst tödlichen Drohungen nicht mehr vernünftig bekämpft werden kann.



Kombinationen... Lektion 6

...der modernen Praxis

In der Partie folgte **19...♔xc7**

19...♙b6 20.♖cc1!+-

20.♙d5! Weiß klemmt die schwarze Dame von d6 ab.



20...♖df8 21.♖c1+! Der schnellste Weg zum Sieg.

Aber **21.♖xd6+** hätte nach beispielsweise **21...♔d8 22.♖c7+ ♔e7 23.♖e5+ ♔d8 24.♖xg5+ ♔c8 25.♖c1+ +-** natürlich auch gewonnen.

In der Partie gab Schwarz nach **21...♔d8 22.♖xg5+ ♔e8 23.♙xd6** auf. 1-0

Kombination #58

Weiß am Zug



Medvegy - Schlosser
 Schachbundesliga 2010/11 (7)

a). ♗b5
 b). **58.♖xf8**

58.♖xf8+! Erst müssen die Damen vom Brett!

58.♗b5? ist übereilt, denn Schwarz weicht mit beispielsweise **58...♖e7** dem Tausch aus.

58...♖xh6?? 59.♖xh6 ♔e7 60.♖h8+- verliert wie analog zur Partie.

58...axb5?? 59.♖xf8+ ♔xf8 60.a6+-

59.♗c7 ♗e6 60.♗d5 ♖d8= Die Stellung wirkt nach wie vor verdächtig, dennoch scheint es keinen Gewinn für Weiß zu geben.

58...♔xf8 59.♗b5!+- Jetzt gewinnt dieser einfallsreiche Zug.



59...♔e7?! Das vereinfacht den Job des Anziehenden.

Doch auch das bessere **59...♗e6 60.♗xd6 ♗d8** verliert nach **61.♖c1 ♔e7 62.♗c8+ ♔d7 63.♖xc5+-**.

In der Partie ließ sich ein frustrierter Nachziehender mattsetzen: **60.♖h8 ♙c4 61.♖h7+ ♔e6 62.♗c7#**

Kombination #59

Weiß am Zug



Nabaty - Mikhalevski
 Israelische Meisterschaft (3),
 Haifa 2010

a). ♖g7
 b). **52.♖d7**
 c). ♖h7

52.♖g7? So geschehen in der Partie, doch das wirft den Gewinn weg. Schlimmer noch, es gerät sogar in Verlustgefahr!

Einzig **52.♖d7!** gewinnt. Nach **52...♔e6**

52...g2 53.♖xd5+ ♔xf6 54.♙d8+ ♔e6 55.♖g5+-

53.f7 kann sich Schwarz lediglich in das verlorene Endspiel nach **53...♔xd7 54.f8♖ ♖xc7+-** retten, in welchem Weiß zwar noch etwas arbeiten muss, aber letztlich gewinnen sollte.



Kombinationen... Lektion 6

...der modernen Praxis



Analysediagramm

52. ♖h7?? mit der Idee ♖h5+ und ♗g5 hat den folgenden Haken: 52...g2 53. ♖h5+ ♔xf6 54. ♗e5+ ♔e6 55. ♗g5 ♖b1-+

52...g2 53.c4? Jetzt gerät Weiß endgültig auf die Verliererstraße.

Nach dem besseren ♖53.f7 ♗xf7 54. ♗g5+ ♔e6 55.f5+ ♔e7 56. ♗e5 ♗d5♯ steht Schwarz besser, aber ob er gewinnt, ist nicht klar.

In der Partie folgte 53...♗xc7 54. ♗g5+ ♔xf6 55.cxd5 ♗g7 56. ♔f2 ♗xg5 57.fxg5+ ♔xg7 58. ♔xg2 ♔f5 und Weiß gab auf. 0-1

Kombination #60

Weiß am Zug



Andreikin - Karjakin

6. Blitz-Weltmeisterschaft (2), Moskau 2010

- a). 7. ♖xe7
- b). 7. ♗f6
- c). 7. ♖xd4

7. ♖xd4! Diese Eröffnungsfaller kannte Karjakin offenbar nicht. Auch, wenn es sich hier "nur" um eine Blitzpartie handelte, so sieht man einen Weltklasse-Spieler nicht alle Tage verlieren.

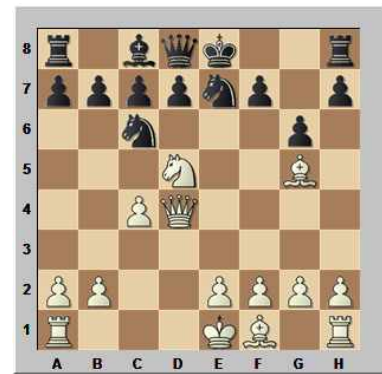
7. ♗f6? führt nach 7...0-0 8. ♖xe7+ ♖xe7 9. ♗xg7 ♔xg7 10. ♖xd4+ f6= nur zu Ausgleich.

7. ♖xe7? bringt ebenfalls nichts: 7...♖xe7 8. ♖xd4 0-0∞

In der Partie folgte 7...♗xd4?, was das Ende beschleunigte.

Aber natürlich ist für einen Menschen beinahe unmöglich, sich auf die Ruine nach 7...f6 8. ♗xf6 ♗xf6 9. ♖xf6+ ♔f7 10. ♖e4+- einzulassen, selbst wenn das im Verhältnis besser gewesen wäre.

So erlaubte Karjakin seinem Gegner, die ganze Schönheit der Kombination zu zeigen, und dieser ließ sich nicht lumpen und entkorkte 8. ♖xd4!!+- Schwarz kann aufgeben.



Nach 8...0-0

8...♖xd4 9. ♖f6+ ♔f8 10. ♗h6#

9. ♖f6+ ♔h8 10. ♖g4+ tat Karjakin dies schließlich auch. 1-0

