

Kombinationen... Lektion 5

...der modernen Praxis



LEKTION 5

Inhalt

Kombinationen 41-50

Kombinationen mit Lösungen

Kombination #41

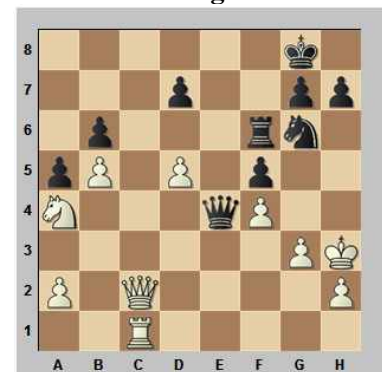
Weiß am Zug



- a). 16. ♔a2
- b). 16. exd5
- c). 16. ♘e7+

Kombination #43

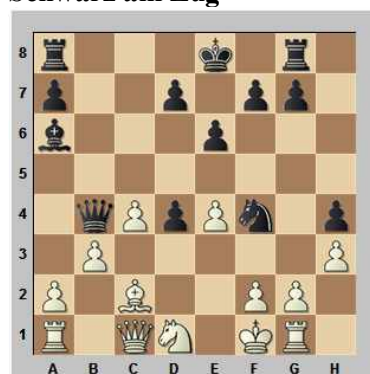
Schwarz am Zug



- a). 37... ♗xf4+
- b). 37... ♔xd5
- c). 37... ♗f3

Kombination #42

Schwarz am Zug



- a). 18... d3
- b). 18... d5
- c). 18... ♗xc4+

Kombination #44

Weiß am Zug



- a). 33. ♗d6
- b). 33. ♗cd1
- c). 33. ♗d5



Kombinationen... Lektion 5

...der modernen Praxis



Kombination #45

Weiß am Zug



- a). 27. ♖f3
- b). 27. ♖c4

Kombination #47

Weiß am Zug



- a). 20. ♘f6+
- c). 20. ♖xg7

Kombination #49

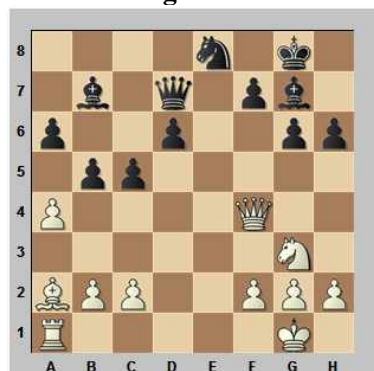
Schwarz am Zug



- a). 36... ♔a1+
- b). 36... ♖xc2
- c). 36... g5
- d). 36... ♖xf4

Kombination #46

Weiß am Zug



- a). 28. axb5
- b). 28. ♖xf7

Kombination #48

Weiß am Zug



- a). 36. ♖e7
- b). 36. ♖h1
- c). 36. g7

Kombination #50

Weiß am Zug



- a). 38. ♖xh6
- b). 38. g5
- c). 38. ♘xg7



Kombination #41

Weiß am Zug



Niebling - Meisegeier

1. Frankfurter Chess960 SM (2), 2010 (SP 598)

- a). 16. ♖a2
- b). 16. exd5
- c). 16. ♗e7+

16. exd5! Nur so gewinnt Weiß.

16. ♖a2? leistet überhaupt nichts, und nach 16... gxf5 17. exf4 dxe4 18. dxe4 ♘xf4 19. ♖ad1 ♖g5 20. ♗xf5± steht Weiß allenfalls etwas besser.

16. ♗e7+? ist nicht besser. Nach einfach 16... ♖xe7 17. exd5 ♗xd5 18. ♖xd5 ♖d6!∞ steht Weiß nichtmal besser.

16... ♗xd5 17. ♖xd5! Das hatte Schwarz glatt übersehen.



17... gxf5

17... ♖xd5 18. ♗e7+ +-

18. ♖xe5 ♖xd3? 19. ♗xf5
Schwarz gab auf. 1-0

Kombination #42

Schwarz am Zug



Kletzerman - Martin

1. Frankfurter Chess960 SM (2), 2010 (SP 598)

- a). 18... d3
- b). 18... d5
- c). 18... ♗xc4+

18... ♗xc4+! So wird Weiß umgehend matt.

18... d5? ist unnötig kreativ. Nach 19. ♖xf4 dxc4 steht Schwarz vermutlich glatt auf Gewinn - Weiß kann nämlich nicht mehr rochieren! Doch der Partiezug ist natürlich um Klassen besser.

18... d3? ist ganz einfach nicht mehr nötig. Und nach 19. ♗b1 d2

19... ♗e2? 20. ♖e3 ♗xg1 21. ♗xg1 und Weiß verfügt trotz der Minusqualität über eine sehr solide Stellung, die erstmal geknackt werden will.

20. ♖c3 ♖xc3 21. ♗xc3 d5 muss Schwarz noch etwas für den Sieg arbeiten.

19. bxc4 ♖xc4+ und Weiß gab auf. 0-1



Kombination #43

Schwarz am Zug



Post - Zuyev

1. Frankfurter Chess960 SM (2), 2010 (SP 598)

- a). 37...♘xf4+
- b). 37...♖xd5
- c). 37...♗f3

37...♘xf4+! setzt kurzzeitig matt.

Nach 37...♖xd5? kann Weiß die Partie per Damentausch 38.♖c4 noch in die Länge ziehen. Allerdings sollte sich Schwarz nach weiter 38...♘e7 39.♖xd5+ ♘xd5 mit dem Mehrbauern dennoch durchsetzen.

37...♗f3!? wird ebenfalls forciert matt, da ♖h6 nicht vernünftig zu verhindern ist. z. B. 38.♖c7 ♘f8--

38.gxf4 ♗f3+ Weiß gab auf 0-1



Kombination #44

Weiß am Zug



Aronian - Gelfand

5. Tal Memorial Moskau (2), 2010

- a). 33.♘d6
- b). 33.♖cd1
- c). 33.♙d5

33.♖cd1?! So gewinnt Weiß auf Dauer ebenfalls, doch der Partiezug verpasst eine sehenswerte Kombination.

33.♘d6!! Weiß braucht sich nämlich nicht mehr um seinen angegriffenen Turm zu kümmern! 33...♖bd8 Das fordert dem Anziehenden noch etwas Kreativität ab.

33...♙xc1 34.♘xf7 und gegen die tödlichen Abzüge des Springers ist kein Kraut gewachsen. 34...♗e1+ 35.♙f1+-

34.♖c8!! Jetzt ist Schwarz mausetot. Selbst das witzige 34...♗xa5 35.♖cxd8!! kann sich Weiß erlauben.



Analysediagramm

Nach 35...♗xe5 36.♖xf8+- sind die weißen Türme einfach übermächtig.

Nach 33.♙d5?, um mit dem Läufer auf f7 die gleichen Drohungen wie mit dem Springer zu schaffen, 33...♖be8 34.♖xf7+ ♖xf7 35.♗xe8 ♗e7 36.♗xe7 ♖xe7 37.f4 ♙f6± hat Weiß noch eine Arbeit vor sich.

Der Vollständigkeit halber hier noch der Rest der Partie, welche Aronian auch ohne die schöne Kombination sicher gewann: 33...♘c5 34.♘xc5 ♗xc5 35.♖xc5 bxc5 36.♖xa7 c4 37.a6 c3 38.♖c7 ♖bc8 39.♖xc8 ♖xc8 40.e3 ♙e7 41.♖c1 1-0



Kombinationen... Lektion 5

...der modernen Praxis

Kombination #45

Weiß am Zug



Milov, L. - Heimrath

14. OIBM Bad Wiessee (3), 2010

- a). 27. ♖f3
- b). 27. ♖c4

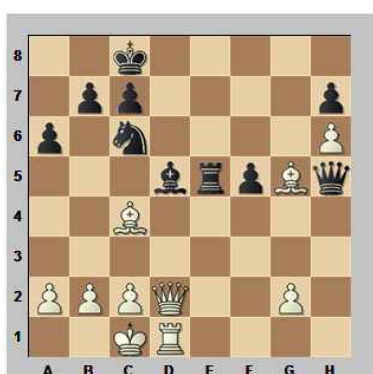
27. ♖f3? Ein folgenschwerer Fehler des Meisters.

Richtig ist 27. ♖c4!, und Schwarz hat ein Zentrum voller Probleme und verliert mindestens die Qualität, wie die folgenden Varianten belegen:

27...b5

27... ♗xc4 28. ♖xe5+-

27... ♖h5 28. ♖d2!+-



Analysediagramm

28... ♗xc4? 29. ♖d8+ ♘xd8
 30. ♖xd8#

28. ♖f4 ♗xc4 29. ♖xe5+-

In der Partie folgte natürlich 27... ♗xf3, worauf der Meister den Bogen mit 28. ♖xe5?? vollends überspannte.

Unbedingt musste 28. gxf3 ♖xa2 29. b3∞ folgen.

28... ♗xd1 29. ♖h8+ ♔d7
 30. ♔xd1 ♖h5+ +-



Das muss er einfach übersehen haben. Die Partie dauerte zwar noch weitere 33 Züge, aber letztlich siegte der Amateur. 0-1

Kombination #46

Weiß am Zug



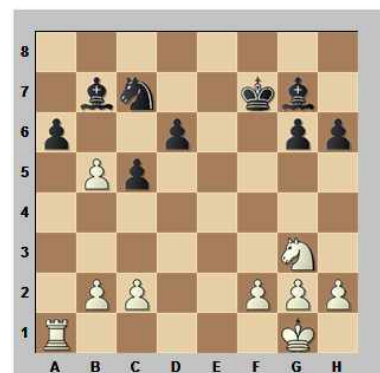
Hess - Inarkiev

Ciutat de Barcelona (3), 2010

- a). 28. axb5
- b). 28. ♖xf7

28. axb5!+- Tja, es müssen nicht immer die spektakulären Züge sein, die eine Kombination einleiten!

28. ♖xf7+? folgt zwar der Idee in der Partie, aber nach 28... ♖xf7 29. ♖xf7+ ♔xf7 30. axb5 besteht der Haken darin, dass Schwarz nicht auf b5 schlagen muss, sondern 30... ♗c7! spielen kann.



Analysediagramm

Nach 31. bxa6 ♖xa6∞ muss Weiß ums Remis kämpfen.



Kombinationen... Lektion 5

...der modernen Praxis

28...♙e5?! Schwarz versuchte noch, etwas Verwirrung zu stiften.

Verständlich, denn 28...axb5 29.♖xf7+ ♗xf7 30.♘xf7+ ♔xf7 31.♞a7+- und das Endspiel ist klar verloren, wenn es auch besser gewesen wäre, als die Partiefortsetzung.



Analysediagramm

Es folgte noch 29.♗xh6 d5 30.bxa6 ♙a8 31.♞e1 ♙d6 32.h4+- und Schwarz hätte beruhigt aufgeben können. Irgendwie erreichte er sogar noch den 50. Zug, bevor die Partie ihr logisches Ende nahm.

Kombination #47

Weiß am Zug



Magem - Oms

Ciutat de Barcelona (3), 2010

- a). 20.♘f6+
- c). 20.♙xg7

20.♘f6+! So wird Schwarz forciert matt.

20.♙xg7?? ♔xg7 und Weiß hat nicht mehr als das Dauerschach. Nach 21.♗f6+ ♔g8 22.♞e1!? entkommt Schwarz beispielsweise mit 22...e5 23.♞e3 ♞d8 24.♞g3+ ♔f8 zwar recht knapp, aber knapp vorbei ist bekanntlich auch daneben! 25.♗h8+ ♔e7 26.♗f6+ =

In der Partie gab Schwarz nach 20...♔h8 21.♗e4+- sofort auf.



Nach 21...g6 22.♗h4 h5 23.♘h5+ gehen die Lichter im schwarzen Lager aus. 1-0

Kombination #48

Weiß am Zug



Variante der Partie

Nakamura - Kramnik

5. Tal Memorial (2),
Moskau 2010

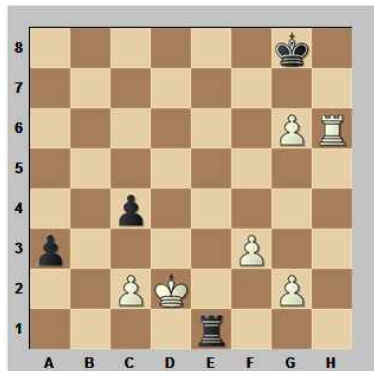
- a). 36.♞e7
- b). 36.♞h1
- c). 36.g7

36.g7!+- Nur so gewinnt Weiß!

36.♞h1? führt nach 36...a2 37.♞a1 ♞fb8 38.♔f2 ♞b1 39.♞e1 ♞b2= nur zu einer ausgeglichenen Stellung.

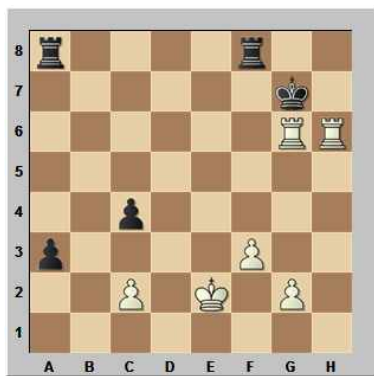
36.♞e7?? verliert sogar. Es folgt einfach 36...♞fe8 und nach 37.♞xe8+ ♞xe8+ 38.♔d2 ist 38...♞e1!!+- tödlich. Nun kann der weiße Turm den a-Bauer nicht mehr stoppen.





Analysediagramm

36...♔xg7 37.♖eg6+! Weiß will auf f8 tauschen!



37.♖a6? ♖fe8+ 38.♔f2 a2=

37...♔f7 38.♖f6+ ♔e7 39.♖xf8 ♖xf8

39...♔xf8 40.♖h8+ +-

40.♖a6+-

Kombination #49

Schwarz am Zug



Magem - Hess

Ciutat de Barcelona (5), 2010

- a). 36...♖a1+
- b). 36...♖xc2
- c). 36...g5
- d). 36...♔xf4

36...♖a1+! Dies ist der sicherste und schnellste Weg zum Sieg.

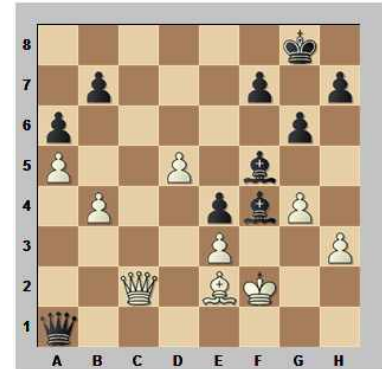
36...♖xc2?! 37.♖xc2 ♔xf4 38.exf4 e3+- bedeutet zwar deutlichen Vorteil, aber es gibt noch einige technische Hürden zu überwinden.

Für 36...♔xf4?! 37.♖xc8+ ♔xc8 38.exf4 ♖xf4+ 39.♔g1+- gilt das noch mehr. Schwarz sollte wohl gewinnen, aber das bedarf noch einiger Technik.

36...g5?? ist der schwächste Vorschlag. Nach 37.♔h5 ♖a1+ 38.♔f2∞ geht der Angriff nicht weiter und Weiß ist wieder in der Partie.

Nach 37.♔f2 ♖xc2! 38.♖xc2 ♔xf4 hätte Weiß getrost aufgeben können.

39.g4 Auch das erlaubt ein schönes Finale.



39.exf4 e3+ --

39...♔xe3+! 40.♔xe3 ♖g1+ 41.♔f4

41.♔d2 e3+ --

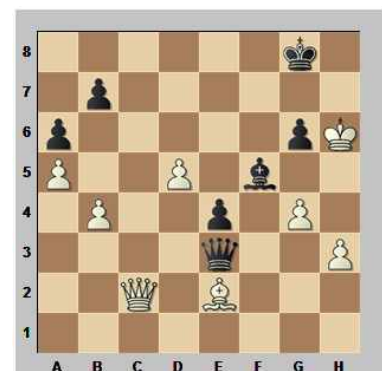
41...♖f2+ 42.♔e5 f6+ 43.♔xf6

43.♔d6 ♖f4+ 44.♔c5

44.♔e7 ♖e5+ 45.♔d8 ♖d6+ 46.♔e8 ♖d7#

44...♖c7+ --

43...♖d4+ 44.♔g5 h6+ 45.♔xh6 ♖e3+ und Weiß warf das Handtuch. 0-1



Kombinationen...

Lektion 5

...der modernen Praxis

Kombination #50

Weiß am Zug



Mamedyarov - Eljanov

5. Tal Memorial (6),
Moskau 2010

- a). 38. ♖xh6
- b). 38. g5
- c). 38. ♘xg7

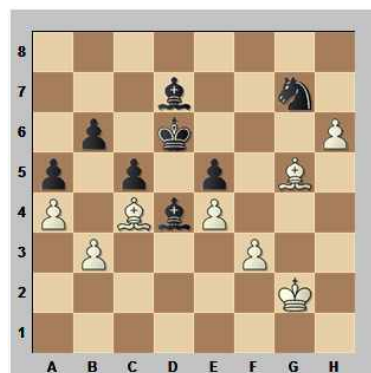
38.g5!+- Das gewinnt glatt!

Das völlig Gegenteil kommt dagegen bei 38. ♖xh6?? heraus. Nach 38...g6 39.g5 ist 39...♗e7! stark, denn nach weiter 40.gxh6 ♘f6 41.♘g5 folgt einfach 41...♗h5 42.h7 ♘f4+- und der Springer kommt rechtzeitig nach g6.

Interessant kommt 38. ♘xg7? daher, aber nach 38...♘xg7 39. ♖xh6 ♗e6 40. ♖d2 ♖e8= hat Weiß das Problem, dass er mit seinem König zwar nach h4 kommt, um seinen h-Bauern zu decken und g4-g5 spielen zu können, aber sobald der König das Wunschfeld betritt, wird ihn ♖f2+ wieder zurückwerfen. Beide Seiten können ihre Stellung nicht weiter verstärken.

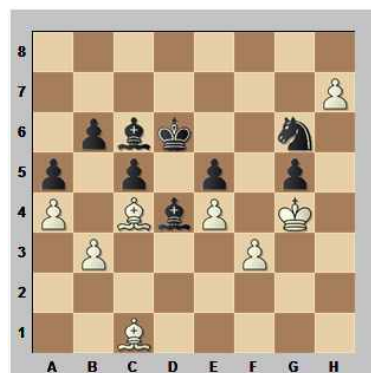
38...hxg5 39. ♘xg7!? Damit macht es Mamedyarov unnötig spannend, doch auch das Springeropfer gewinnt letztlich.

Etwas einfacher ist 39. ♖xg5!, denn jetzt droht das Nehmen auf g7 noch immer. z. B. 39...♖d7 40. ♘xg7 ♘xg7 41.h6+-



Analysediagramm

In der Partie folgte noch **39...♘xg7 40.h6 ♘h5 41.h7 ♘f4+ 42.♗g3 ♘g6**, und scheinbar hat sich Weiß verkalkuliert, doch nach **43.♗g4** schaltet sich entscheidend der weiße Monarch ein.



43...♖e8 44. ♖xg5 ♘h8 45. ♖f6 ♘g6 46. ♗f5 ♖e3 47.h8♙

Zuerst 47. ♖xe5+ +- konnte natürlich nicht schaden.

47...♘xh8 48. ♖xe5+ ♗e7 49. ♖f6+ und Schwarz gab auf. **1-0**

