

Kombinationen... Lektion 4

...der modernen Praxis



LEKTION 4

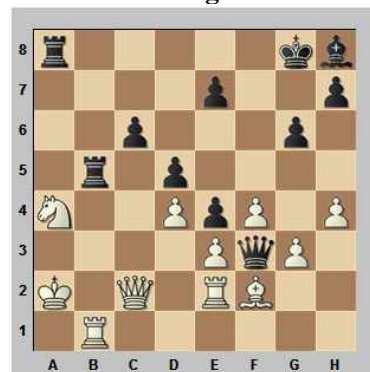
Inhalt

Kombinationen 31-40

Kombinationen
mit Lösungen

Kombination #31

Schwarz am Zug



- a). 30...♖xa4
- b). 30...♚xe2

Kombination #33

Schwarz am Zug



- a). 38...♖ad2
- b). 38...♖fd2
- c). 38...♖ac2

Kombination #32

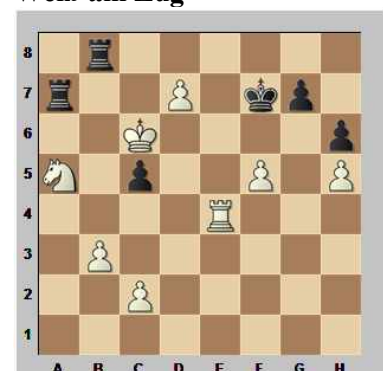
Schwarz am Zug



- a). 30...♘d1+
- b). 30...♘e4+
- c). 30...♘a4+
- d). 30...♘b5+

Kombination #34

Weiß am Zug



- a). 65.♘c4
- b). 65.♘b7
- c). 65.♖a4



Kombinationen... Lektion 4

...der modernen Praxis

Kombination #35

Schwarz am Zug



- a). 30...d2
- b). 30...♘c4
- c). 30...♙h6

Kombination #37

Weiß am Zug



- a). 34.♘f1
- b). 34.♘xb2
- c). 34.♘b3

Kombination #39

Weiß am Zug



- a). 27.h5
- b). 27.♙d1

Kombination #36

Weiß am Zug



- a). 33.♘ed2
- b). 33.♘c3
- c). 33.♙xd3

Kombination #38

Weiß am Zug



- a). 26.♙e1
- b). 26.♙d4

Kombination #40

Schwarz am Zug

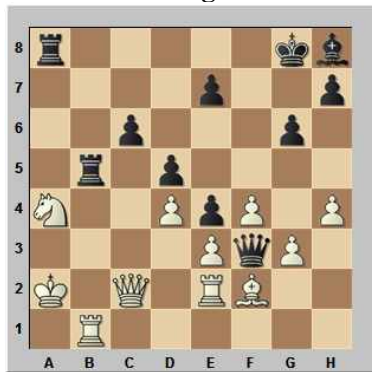


- a). 22...♙xd5
- b). 22...♘h4
- c). 22...♙f8



Kombination #31

Schwarz am Zug



Meisegeier - Haasler

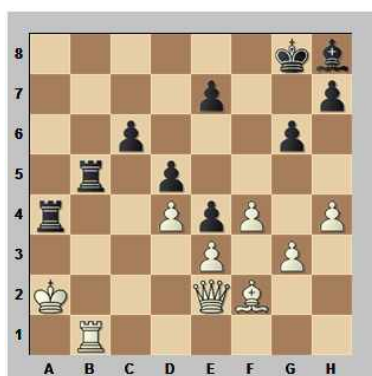
1. Frankfurter Chess960 SM (1), 2010 (SP 363)

- a). 30...♖xa4
- b). 30...♗xe2

30...♗xe2!! Das ist der direkteste und auch schönste Weg zum Sieg. Weiß wird forciert matt und gab daher auf.

30...♖xa4+ gewinnt nach 31.♗xa4 ♗xe2+ 32.♔a1 ♖xb1+ 33.♔xb1 ♗f1+ 34.♔c2 ♗xf2+- natürlich auch.

31.♗xe2 ♖xa4#



Kombination #32

Schwarz am Zug



Kornilov - Schmitt

1. Frankfurter Chess960 SM (1), 2010 (SP 363)

- a). 30...♗d1+
- b). 30...♗e4+
- c). 30...♗a4+
- d). 30...♗b5+

30...♗d1+! Dieses Abzugs- und Doppelschach ist der schnellste Weg zum Sieg.

30...♗e4+?? verpasst den Sieg, da Weiß noch den Rettungskönig bzw. -springer 31.♗e5# hat.

30...♗b5+?? verzichtet ebenfalls auf das gleichzeitige Doppelschach und wird erneut mit 31.♗e5= beantwortet. Auf e4 hätte der Springer zumindest noch besser gestanden, weshalb 30...♗b5 eigentlich drei Fragezeichen verdient hätte.

30...♗a4+ ist nicht der schnellste Weg zum Sieg, aber so gewinnt Schwarz auch. Dafür sollte der Nachziehende aber auch bereits sein, sein stolzes Ross zu opfern. 31.♔a3

31.♔c1 ♗a1#

31...♗b2+! Nur so funktioniert der schwarze Gewinnplan. 32.♔xa4 ♗d5!+- Jetzt zappelt der weiße König mit Mattnetz.



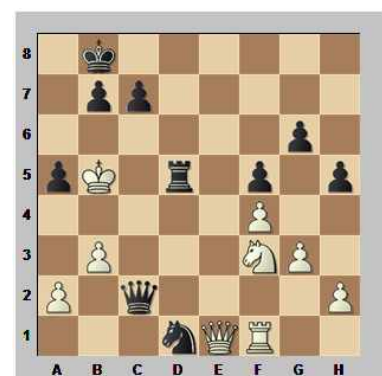
Analysediagramm

Die Hauptdrohung lautet b7-b5+, woran auch die beiden Racheschachs 33.♗e8+ ♔a7 34.♗e3+ wegen 34...c5+- nichts ändern.

In der Partie folgte **31.♔a3 ♗b2+ 32.♔b4**

32.♔a4 ♗c3+ 33.♔b4 ♗xa2+-

32...a5+ 33.♔c4 ♗xc2+ 34.♔b5 ♗d5+ +- und Weiß war verloren. 0-1



Kombinationen... Lektion 4

...der modernen Praxis

Kombination #33

Schwarz am Zug



Aronian - Kramnik

5. Tal Memorial Moskau (1), 2010

- a). 38...♖ad2
- b). 38...♜fd2
- c). 38...♜ac2

In dieser Kombination ging es darum, als Schwarzer nicht zu verlieren. Der Bauer auf b7 ist nicht deckbar, aber zudem droht auch ♘d3 nebst Verlust des einzigen Trumpfes - dem Bauer auf b4. Also scheint klar, dass Schwarz das Feld d3 mit einem Turm decken muss, oder. Vladimir Kramnik jedenfalls sah das so, griff mit **38...♜fd2??** jedoch fataler Weise jedoch zum falschen Turm.

Richtig ist 38...♜ad2!. Computer geben nun an, dass Weiß mit 39.h4!± etwas Vorteil behält, aber forciert gewonnen ist die Stellung beileibe nicht. Tatsache ist jedoch, dass 39.♘b7?! dieses Mal nicht zum Sieg reicht. Wir sehen sogleich, warum das so ist. 39...b3 40.♘c5 b2 nun droht Schwarz mit ♜xg2+.



Analysediagramm

Dagegen hilft nur 41.♙xb2 ♜xb2 42.♘d3 ♜fd2 43.♘xb2 ♜xb2 und nach 44.♞d1= ist das Remis beinahe sicher.

38...♜ac2!? erlaubt 39.♘d3!

Nach 39.♘b7? b3 40.♘a5 b2 41.b7 ♜xg2+ 42.♜xg2 ♜xg2+ 43.♙xg2 b1♚ 44.♙a7= wird sich Schwarz per Dauerschach retten können.

39...♜fd2 40.♘b4± Der Bauer d5 fällt ebenfalls noch und Weiß steht natürlich klar besser. Ob er nach 40...♜c4! 41.♘xd5 h4! wirklich gewinnen kann, ist jedoch noch gar nicht so sicher und müsste noch analysiert werden.



Analysediagramm

Ich lasse es mal als korrekte Lösung gelten, wobei ich bezweifle, dass dies ein Mensch so spielen würde.

In der Partie folgte **39.♘b7 b3 40.♘c5 b2**



Das droht nun ebenfalls ♜xg2+, aber im Gegensatz zur Variante mit 38...♜ad2 geht nun einfach **41.♜b1+-** und Schwarz steht glatt auf Verlust, weshalb Kramnik auch sogleich aufgab. **1-0**



Kombination #34

Weiß am Zug



Nakamura – Hammer

9. Cap d'Agde International – K.O.-Runde (1), 2010

- a). 65. ♖c4
- b). 65. ♗b7
- c). 65. ♖a4

Weiß steht dank des starken Freibauers auf Gewinn, aber es gab einen Weg, dies sofort zu beweisen. **65. ♗b7?! Nakamura's Zug** ist zwar kreativ, aber zugleich verpasst auch den direkten Knockout und muss sich erst noch im Turmendspiel durchsetzen.

Sofort gewonnen hätte **65. ♗c4!+-** mit der Idee ♖e8 und/oder ♗d6. z. B. **65... ♖a2**

65... ♖aa8 66. ♗d6+ ♗f6 67. ♖e8 ♗g5 68. ♖xb8 ♖xb8 69. ♗c8+-

65... ♖d8 66. ♗d6+ ♗f6 67. ♖e6+ ♗g5 68. ♗f7+ +-

66. ♖e8 ♖xe8 67. ♗d6+ +-



Analysediagramm

65. ♖a4?! Das deckt zwar den Springer und behält klaren Vorteil, doch gegen **65. ♗c4** stinkt auch dieser Zug natürlich ab.

In der Partie folgte **65... ♖axb7 66. d8 ♗+ Dieser** witzigen Unterwandlung konnte der amerikanische Top-GM nicht widerstehen. **66... ♖xd8 67. ♗xb7** und Weiß steht technisch auf Gewinn. Nakamura siegte nach 84 Zügen, aber die korrekte Lösung bleibt einzig **65. ♗c4!**

Kombination #35

Schwarz am Zug



Deus - Turov

14. OIBM Bad Wiessee (1), 2010

- a). 30... d2
- b). 30... ♗c4
- c). 30... ♗h6

Der Schwachpunkt schlechthin in der weißen Stellung ist ausgerechnet die aktivste Figur - der ♗b5! **30... d2!!** So erhält Schwarz entscheidenden Vorteil.

30... ♗c4?! ist sicherlich nicht schlecht, aber nach **31. ♖xd3 ♖xa4 32. ♗d4+** muss Schwarz noch viel für den Sieg arbeiten.

Das gilt auch für **30... ♗h6?!**, denn natürlich wird Weiß nicht auf **31. fxe5?? ♖xc1 32. ♖f2 ♖xf1+ 33. ♖xf1 ♖xb5+-** hereinfallen!

In der Partie ging es mit **31. ♗xd2 ♗c4+-** weiter.



Wie sich weiß auch dreht und windet, der wird den Springer verlieren! **32. ♖af3**

32. ♖d3 ♖xa4 33. ♗d4

33. ♗c3 ♗xd2 34. ♖xd2 ♖xc3!! 35. ♖xc3 ♖d4+! 36. ♖xd4 ♗xd4+-

33... ♗b2+-



Kombinationen... Lektion 4

...der modernen Praxis

32. ♖a2 ♜xb5 hilft augenscheinlich auch nicht viel.

32... ♘xd2 33. ♚xd2 ♜xa4
 34. ♘c3



Scheinbar hat es der Springer geschafft, zu entkommen, aber nun folgte das bereits oben gezeigte. 34... ♜xc3!! 35. ♜xc3 ♚d4+ Weiß gab auf. 0-1

Kombination #36

Weiß am Zug



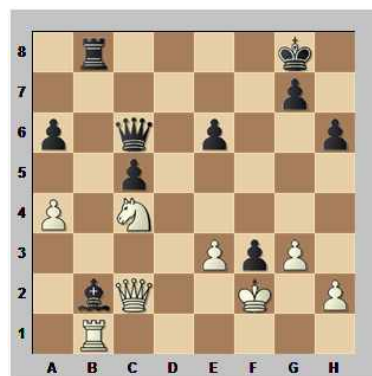
Buhmann - Oud

14. OIBM Bad Wiessee (1), 2010

- a). 33. ♘ed2
- b). 33. ♘c3
- c). 33. ♜xd3

33. ♘ed2? Nationalspieler Rainer Buhmann übersieht hier eine sehr vorteilhafte Abwicklung.

Haben Sie gesehen, dass 33. ♜xd3! einfach gewinnt? Nach 33... ♜xd3 34. ♚xd3 fxe4 folgt 35. ♚c2! und kassiert nach 35... exf3+ 36. ♚f2+- einfach den Läufer ein.



Analysediagramm

Nach 33. ♘c3?? ♚xc3 34. ♜xb8 ♜xb8 35. ♚xc3 benötigt der schwarze Springer unbedingt ein Feld - und siehe da, es gibt eins: 35... ♘b4±

In der Partie folgte nun 33... ♚d5?, und Sie dürfen sich schon jetzt Gedanken um die weiße Antwort machen, denn dies wird die nächste Kombination sein!

○33... ♚h7±

Kombination #37

Weiß am Zug



Buhmann - Oud

14. OIBM Bad Wiessee (1), 2010

- a). 34. ♘f1
- b). 34. ♘xb2
- c). 34. ♘b3

34. ♘b3?? Das war eindeutig nicht Buhmanns Tag. Nach dem Partiezug läuft er Gefahr, gegen den über 500(!) Punkte schwächeren Gegner zu verlieren.

34. ♘f1!+- gewann hier, denn irgendwie kann sich keine der schwarzen Problemfiguren in Sicherheit bringen, ohne die andere entscheidend im Stich zu lassen. z. B. 34... ♚e5

34... ♚f6 35. ♜xb8 ♜xb8
 36. ♜xd3+-

35. ♘xe5

35. ♜xb8?? ♚xb8±

35... ♜xb1 36. ♜xd3+-



Kombinationen... Lektion 4

...der modernen Praxis

Wer glaubte, dass die einfachste Lösung in 34. ♖xb2? ♜xb2 35. ♜xb2 ♘xb2 36. ♗xb2 bestand, hat nicht erkannt, dass sich Weiß nun in einer gefährlichen Fesselung befindet. Nach 36... ♗d3! muss der Anziehende aufpassen, dass der c-Bauer nicht durchmarschiert.



Analysediagramm

Computer empfehlen hier 37. ♖h3 c4 38. ♗e5, um nach 38... c3 39. ♜c1 ♗xd2 40. ♜xc3= das Remis zu sichern.

In der Partie spielte Schwarz nun einfach 34... ♗f6 und hatte plötzlich einfach einen Bauern mehr. Aus Respekt vor dem großen Gegner gab sich der Nachziehende mit dem Remis nach 35. a5 ♜b5?! zufrieden.

Mit 35... ♗b4! 36. ♜xd5 ♘xc2 37. ♜xd8+ ♘xd8+ hätte er sich dagegen berechnete Hoffnungen auf mehr machen können.

Nach 36. ♗b6 ♗d6 37. ♘c4 ♗d5 38. ♗b6 ♗d6 39. ♘c4 ♗d5 40. ♗b6 wurde das Remis unterschrieben. 1/2-1/2

Kombination #38

Weiß am Zug



Onischuk - So
 SPICE Cup Lubbock (6), 2010

- a). 26. ♗e1
- b). 26. ♗d4

26. ♗d4!+- So gewann Weiß.

26. ♗e1? ist bestenfalls für ein Remis gut, denn nun geht 26... ♗b5 und nach 27. ♖b2

27. ♗xb5 ♜c2+! 28. ♖b3 ♗xb5 29. ♖xc2 ♗a4+ 30. ♖c1 ♜c8+ 31. ♗c3 ♗xd1 32. ♜xd1 ♜xc3+ 33. ♖b2= sollte mit einem Remis enden.

27... ♜c5+ befindet sich die Stellung ungefähr im Gleichgewicht.

In der Partie versuchte Schwarz noch 26... ♜d8, doch nach 27. ♗xc3 ♜xd1 28. ♖xa3 ♗b5 hatte Weiß noch den Trumpf 29. ♗xb5!! im Ärmel.



Es folgte 29... ♜xh1 30. ♗e5 ♜b1 31. ♗d7 b5

31... ♜d1 32. ♗c8+-

32. ♗c8+- und da bald der ♗a7 fällt, gab sich Schwarz geschlagen. 1-0

Kombination #39

Weiß am Zug



Eichhorn - Turov
 14. OIBM Bad Wiessee (3), 2010

- a). 27. h5
- b). 27. ♗d1

Der Trumpf der weißen Stellung ist natürlich der ♗b3, der dem schwarzen König das Feld g8 verwehrt. Nun muss theoretisch nur noch der Springer nach g6... 27. h5!+- Damit entschied Weiß die Partie ge-



Kombinationen... Lektion 4

...der modernen Praxis

gen den 300 Punkte stärkeren Gegner im großen Stil für sich.

27. ♖d1?! ist weniger durchschlagend, wobei Weiß nach beispielsweise 27... ♖e7 28. ♖h5 ♖e8 29. ♖xe8 ♖xe8 30. h5! letztlich auch gewinnen sollte.

27... ♗g5 Mit letzter Verzweiflung versucht Schwarz, die h-Linie zu flicken, er möchte ♗h6 spielen können. 28. ♖d8!

Oder zuerst 28. ♖g6+ hxg6 29. hxg6+ ♗h6 und dann 30. ♖d8!

28... ♖e7

Andere Züge verlieren ebenfalls rasch. z. B.

28... ♖xd8 29. ♖xd8+! ♗xd8 30. ♖g6+ hxg6 31. hxg6+ ♗h4 32. ♖xh4#

28... ♖e8 29. ♖g6+ hxg6 30. hxg6+ ♗h6 31. ♖d6 ♖d7 32. ♖c7!+-

29. ♖g6+! Dieser Zug hat bestimmt riesig Spaß gemacht!



29... hxg6 30. hxg6+ ♗h6 31. ♖xh6+ Und der sicherlich auch. 31... gxh6 32. ♖d4+ +- Und der Großmeister hatte wahrlich genug gesehen. 1-0

Kombination #40

Schwarz am Zug



Czap - Iordachescu

14. OIBM Bad Wiessee (2), 2010

- a). 22... ♗xd5
- b). 22... ♖h4
- c). 22... ♗f8

22... ♖h4! So fuhr Schwarz einen schönen Sieg ein, obwohl die Kontrolle über das Feld g5 den weißen König scheinbar schützt.

Mit 22... ♗xd5?! 23. ♖xd5 ♖xd5♯ sollte Schwarz zwar auf lange Sicht gewinnen, doch dem Partiezug kann das nicht das Wasser reichen.

22... ♗f8? verschenkt fast den gesamten Vorteil. Nach 23. ♖h3 ♗xd5 24. ♖xd5 ♖xd5 25. ♖g2 ♖xg2+ 26. ♖xg2 sollte Schwarz schonmal nicht 26... ♖xe5? spielen, denn dann könnte er nach 27. ♗d4 ♗g7 28. f4± sogar noch verlieren.

In der Partie folgte 23. gxh4 ♖g8+ 24. ♗g5.



Darauf hatte sich Weiß wohl verlassen, doch nach 24... ♗xg5 25. hxg5 ♖g4+ 26. ♖h1

26. ♖f1 ♗a6+ 27. ♖e1 ♖e2#

26... ♖xg5 half nur noch 27. ♖xg5 gegen die Mattdrohung. Ein paar Züge dauerte es noch, bis Weiß sich seinem Schicksal ergab, doch nach 27... ♖xg5 28. f3 ♖e3 29. ♖g2 ♖e2+ 30. ♖g3 ♖xe5+ 31. f4 ♖e3+ 32. ♖g4 ♖f7 verlor auch er die Lust am Weiterspielen. 0-1

