

**LEKTION 37**

*Anleitung für den Trainer /  
Lehrer*

**TAKTIK MIX II****Inhalt**

*Anleitung für den Trainer /  
Lehrer*

*Aufgaben*

*Lösungen*

*Ausblick*

Die meisten Partien im Jugendbereich werden durch Taktik entschieden. Man muss einfach dem Gegner ein paar Figuren abluchsen und dann mit dem verbleibenden Material mattsetzen. Daher haben wir auch in unseren Lektionen einen Schwerpunkt auf die verschiedenen taktischen Möglichkeiten gelegt.

Heute wollen wir folgende taktische Motive aus dem Themenbereich „Ausschalten der Verteidigung“ wiederholen:

- Schlagen + Material
- Wegjagen + Material
- Ablenken + Material
- Unterbrechung
- Schlagen + Matt
- Wegjagen + Matt
- Ablenken + Matt

Manchmal kann man sich auch bei großem Materialrückstand noch in ein Remis retten. Man spricht hier von einer Remis- oder Pattkombination. Aufgabe 8 ist ein solches Beispiel.

***Ausblick***

In der nächsten Lektion werden wir die Lb4+-Variante des Schottischen Gambits wiederholen.

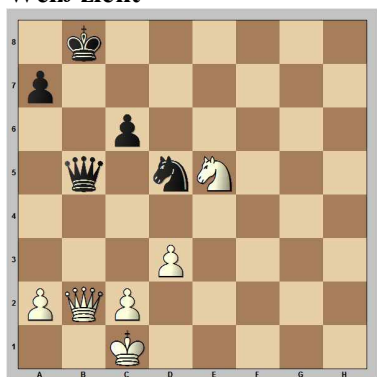




**Aufgaben**

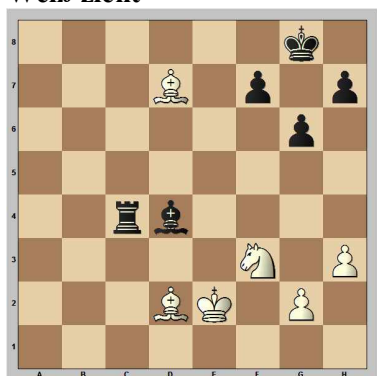
**Aufgabe 1:**

Weiß zieht



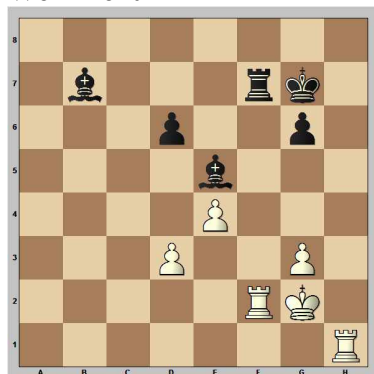
**Aufgabe 2:**

Weiß zieht



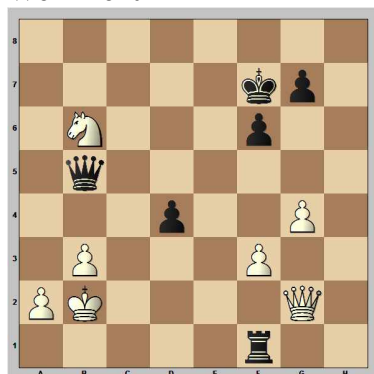
**Aufgabe 3:**

Weiß zieht



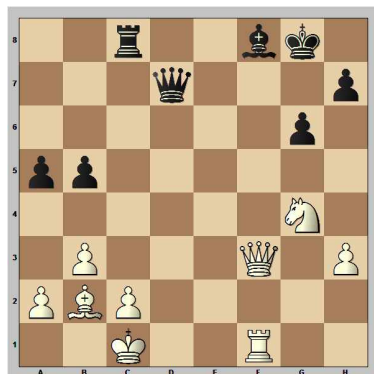
**Aufgabe 4:**

Weiß zieht



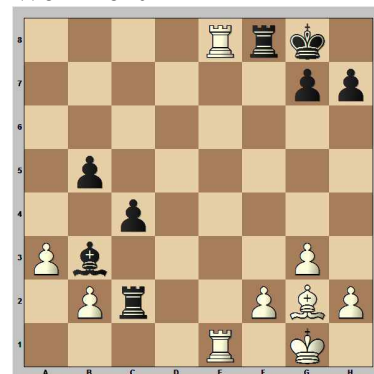
**Aufgabe 5:**

Weiß zieht



**Aufgabe 6:**

Weiß zieht



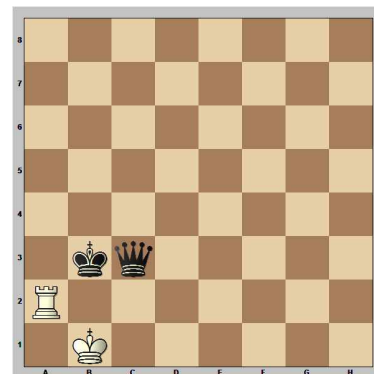
**Aufgabe 7:**

Weiß zieht



**Aufgabe 8:**

Weiß zieht

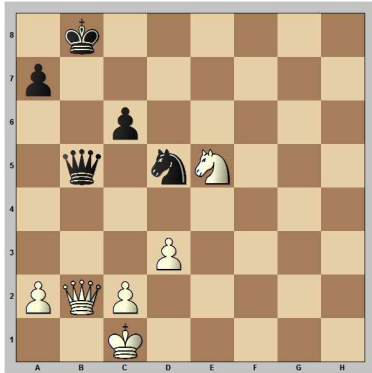




**Lösungen**

**Aufgabe 1:**

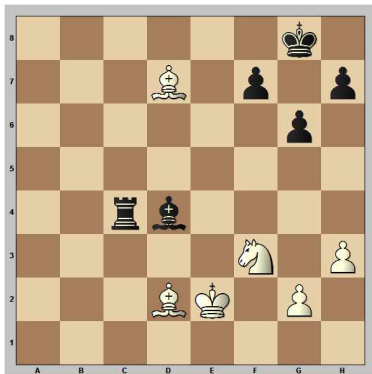
Weiß zieht



Weiß würde gerne die schwarze Dame gewinnen, allerdings wird diese noch von dem c-Bauern gedeckt. Die Betonung liegt auf noch! Nach **1. ♖xc6+** ist alles klar! Die Dame kann nicht zurückschlagen, da sie gefesselt ist. Die Verteidigung wurde durch Schlagen ausgeschaltet. **1.. ♜c7 2. ♚xb5**

**Aufgabe 2:**

Weiß zieht

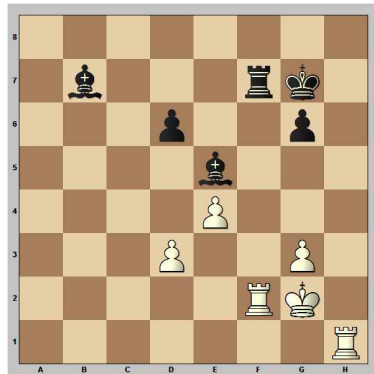


Der schwarze Läufer ist unter Beschuss geraten. Es gilt nur noch den Verteidiger (Turm)

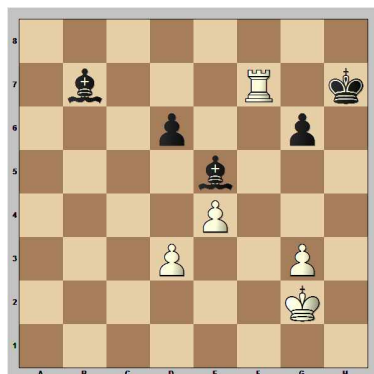
wegzujagen. Da ihm zur Deckung von der Seite eh nur 3 Felder zu Verfügung stehen, ist dies ein Kinderspiel für die Läufer. Nach **1. ♗b5** bringt auch der Angriff auf den Läufer nichts mehr **1.. ♝c5**, denn schließlich ist dieser nach **2. ♗xd4** wieder in Sicherheit!

**Aufgabe 3:**

Weiß zieht



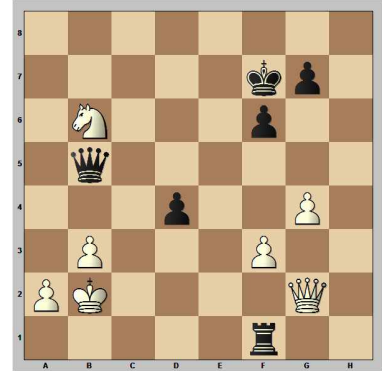
Der schwarze König hat eine Aufgabe: er deckt seinen Turm! Wird er von dieser Aufgabe abgelenkt, kommt Weiß rasch in Vorteil... **1. ♗h7+ ♜xh7 2. ♝xf7+**



Dieser Doppelangriff auf König und Material entscheidet die Partie. **2.. ♜h6 3. ♝xb7**

**Aufgabe 4:**

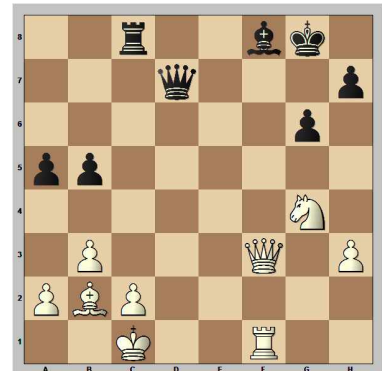
Weiß zieht



Manchmal muss man auch die gegnerischen Figuren in ihrem Blickfeld einschränken. Durch den harmlos aussehenden Zug **1. ♗c4** wird die Verteidigung des Turmes unterbrochen. Das ist eigentlich nicht so schlimm, denn schließlich kann der Turm sich ja noch in Sicherheit bringen, doch leider stellt der Springer ebenfalls eine Drohung (Doppelangriff K+M) auf, die beachtet werden muss.

**Aufgabe 5:**

Weiß zieht

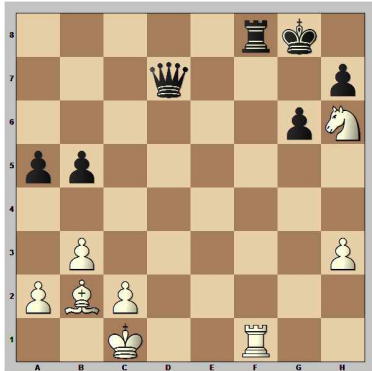


In den Aufgaben 5-7 möchte Weiß jeweils mattsetzen, doch zuvor gilt es die Verteidigung



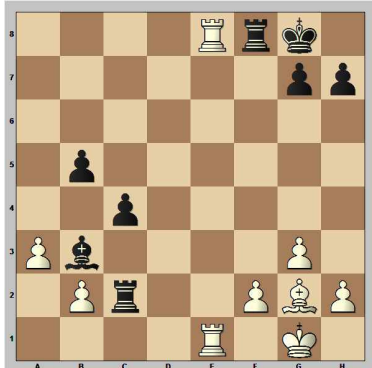


auszuschalten. Hier liegt ein Matt mit Springer und Läufer in der Luft. Der Verteidiger (Läufer) des Feldes h6 wird einfach geschlagen **1. ♖xf8+ ♗xf8** und dann steht dem Matt nichts mehr im Wege. **2. ♘h6#**



**Aufgabe 6:**

Weiß zieht



Nach **1. ♗d5+** bleibt dem Schwarzen keine Wahl. Er kann nicht dazwischen ziehen, da sein Turm auf der 8. Reihe gefesselt ist. Der König wird in die Ecke gejagt und anschließend mattgesetzt. **1.. ♖h8 2. ♗xf8#**

**Aufgabe 7:**

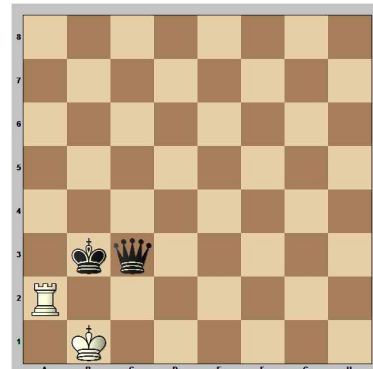
Weiß zieht



Hier würde Weiß gerne die Fesselung des h-Bauern ausnutzen und mit seinem Springer auf g6 mattsetzen, wäre da nicht noch die schwarze Dame. Nach der Ablenkung **1. ♖f8+** ist alles klar! **1.. ♖xf8 2. ♘g6#**

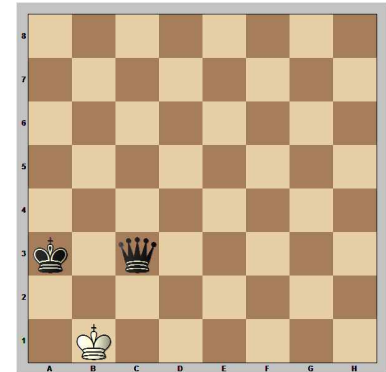
**Aufgabe 8:**

Weiß zieht



Beim Boxen würde man in dieser Stellung von einem Sieg nach Punkten (9:5) für Schwarz sprechen, aber im Schach kann man sich manchmal in einer hoffnungslosen Situation noch in ein Remis retten. Durch das Röntgen-

schach **1. ♗a3+** erzwingt Weiß ein Patt! **1.. ♖xa3**



Diese Stellung sollte man als Verteidiger im Turm gegen Dame-Endspiel stets im Hinterkopf haben.

