



**LEKTION 35**

**TURMENDSPIEL**

**TURM AUF  
UMWANDLUNGS-  
FELD**

**Inhalt**

*Anleitung für den Trainer /  
Lehrer*

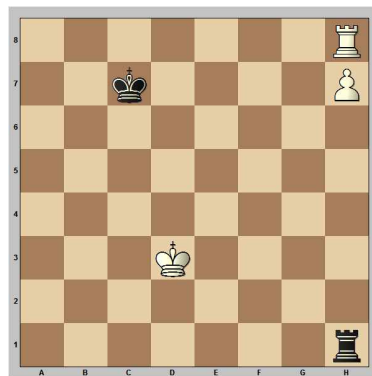
*Ausblick*

*Aufgaben*

*Lösungen*

*Anleitung für den Trainer /  
Lehrer*

„Der Turm gehört hinter den Bauern.“ Diese alte Endspielweisheit hat sich tief in meinen Kopf gebrannt. Aber warum ist das eigentlich so? Betrachten wir die folgende Stellung:



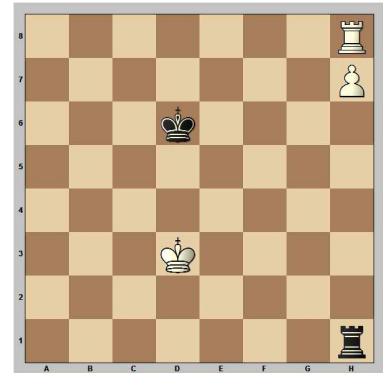
**Frage:**

Welcher Turm steht besser?

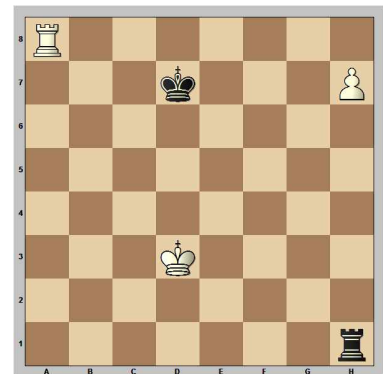
**Antwort:**

Der schwarze Turm steht besser. Er hat viel mehr Möglichkeiten, während sein weißer Kollege von seinem eigenen Bauern eingequetscht in der Ecke sein Dasein fristet.

Dies ist auch der Grund dafür, dass Schwarz am Zug diese Stellung locker remis hält. Allerdings gibt es ein paar Fallstricke zu umgehen. Schauen wir uns zunächst zwei falsche Wege an: 1...♔d6



2.♖d8+ ♔c7 3.h8♗+- Nach 1...♔d7 ist der Gewinnweg schon etwas schwieriger zu sehen. Aber für Kenner des Spießes sollte es kein Problem sein. Auch hier kann der Turm die Ecke verlassen 2.♖a8



Greift der schwarze Turm zu, geht er anschließend durch einen Spieß verloren 2..♖xh7 3.♖a7+ ♔d6 4.♖xh7+-

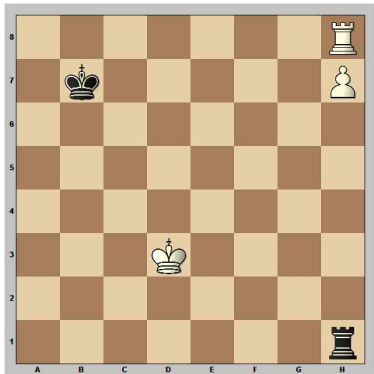
Halten wir also folgendes fest:

- Der König darf nicht die 6.Reihe betreten.
- Der König muss einen möglichen Spieß verhindern

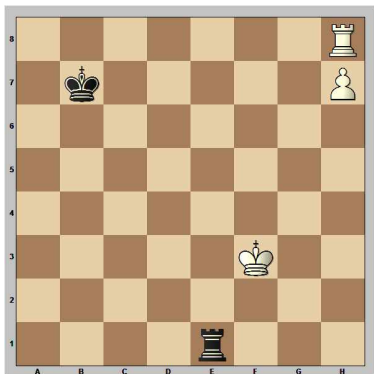




Es gibt nur einen Zug, der diese beiden Regeln beherzigt:  
1...♖b7



Aber nun kann Weiß seinen Bauern doch einfach mit dem König unterstützen und zur Dame führen, oder? Nicht ganz! Schwarz hat genügend Schachs, um dies zu verhindern. Wichtig ist, dass der schwarze Turm sich niemals von der h-Linie vertreiben lässt. 2.♗e4 ♜e1+ 3.♗f3



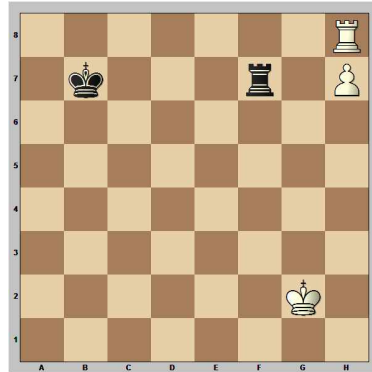
**Frage:**

Was soll Schwarz nun ziehen?

**Antwort:**

Hier muss Schwarz gut aufpassen. Gibt er noch ein Schach, wird er aus der h-Linie vertrie-

ben und verliert. 3...♞f1+?  
4.♗g2 ♞f7



5.♞b8+ ♗xb8 6.h8♞+ +- Besser ist es, schnell in die Ecke zurück zukehren und zwischen h1 und h6 zu pendeln. 3...♞h1 4.♗g2 ♞h6 5.♗g3 ♞h1=

Genug der Theorie, jetzt kommt die Praxis!

**Ausblick**

So langsam aber sicher nähern wir uns dem Abschlusstest. Damit ihre Teilnehmer bis zur 40. Lektion fit sind, werden wir alle Test relevanten Themen noch einmal kurz wiederholen. Den Anfang machen die taktischen Tricks.

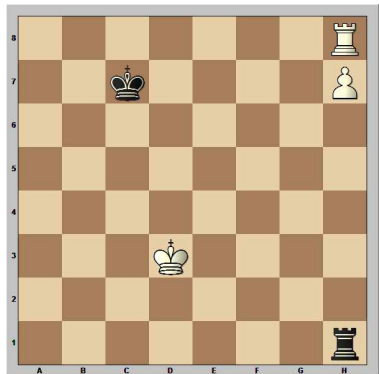




**Aufgaben**

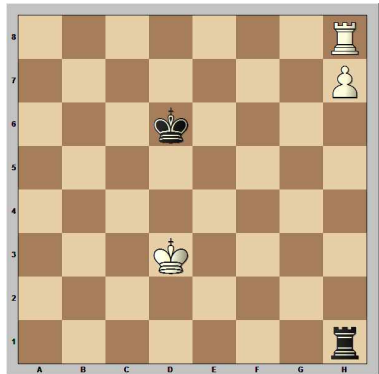
**Aufgabe 1:**

Schwarz zieht



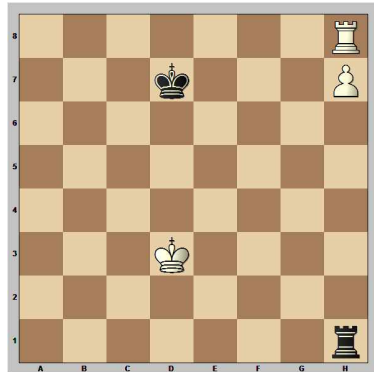
**Aufgabe 2:**

Weiß zieht



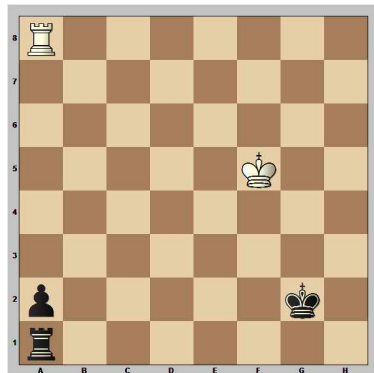
**Aufgabe 3:**

Weiß zieht



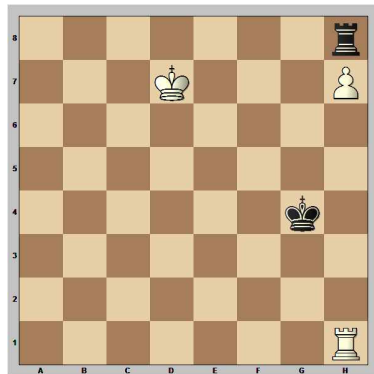
**Aufgabe 4:**

Weiß zieht



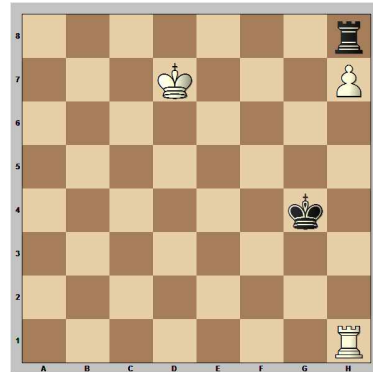
**Aufgabe 5:**

Weiß zieht



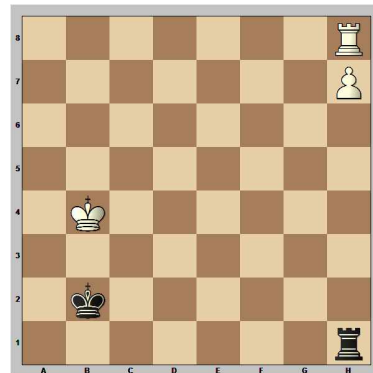
**Aufgabe 6:**

Schwarz zieht



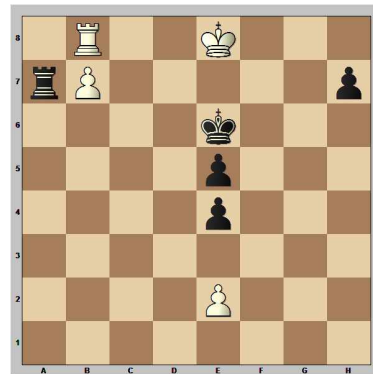
**Aufgabe 7:**

Weiß zieht



**Aufgabe 8:**

Weiß zieht

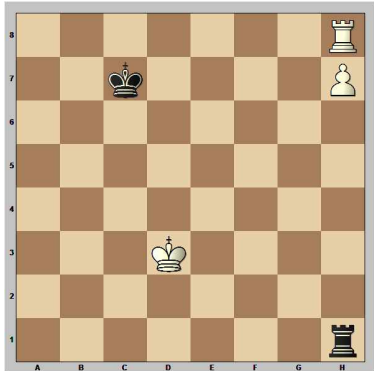




Lösungen

**Aufgabe 1:**

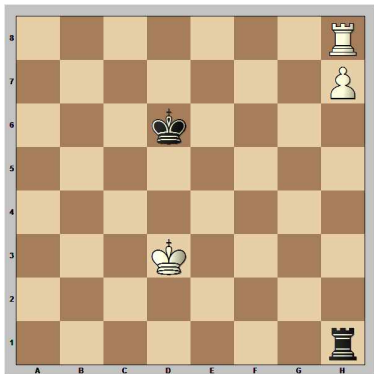
Schwarz zieht



Diesen Zug sollte man unbedingt im Kopf haben! Nicht auf die 6.Reihe gehen! Spieß verhindern! Nur **1...♖b7** hält remis! **2.♗e4 ♜e1+ 3.♗f3 ♜h1 4.♗g2 ♜h6 5.♗g3 ♜h1=**

**Aufgabe 2:**

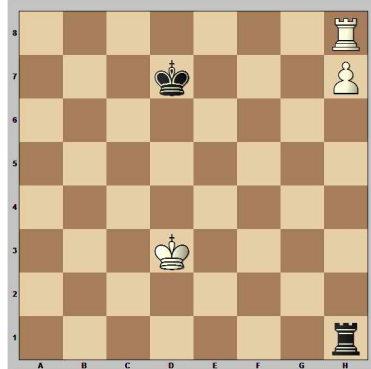
Weiß zieht



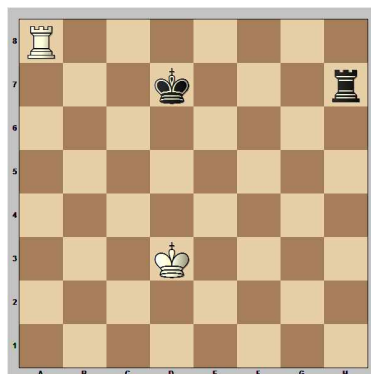
Der König steht auf der 6.Reihe. Damit kann der Turm sich mit Schach aus der Ecke befreien. **1.♞d8+ ♖c7 2.h8♗+-**

**Aufgabe 3:**

Weiß zieht



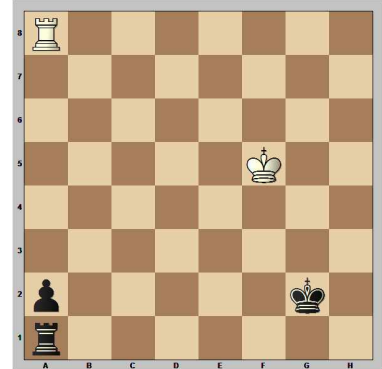
Hier hat der schwarze König sich zu weit vom Rand entfernt. Weiß spielt seinen Turm auf die andere Seite und gewinnt dank eines Spießes! **1.♞a8 ♜xh7**



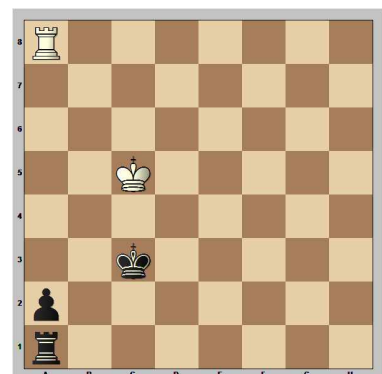
**2.♞a7+ ♖d6 3.♞xh7+-**

**Aufgabe 4:**

Weiß zieht



Weiß muss sich vor Turmschachs hinter dem schwarzen König verstecken. Das ist klar! Nicht so einfach zu sehen ist, dass es einen wichtigen Unterschied zwischen den Feldern g4 und g5 gibt! Während **1.♗g4** einfach remis hält **1...♗f2 2.♗f4 ♖e2 3.♗e4 ♖d2 4.♗d4 ♖c2 5.♗c4 ♖b2 6.♞b8+ ♖a3 7.♞a8+ ♖b2 8.♞b8+ ♖c2 9.♞a8=**, gewinnt Schwarz nach **1.♗g5?** durch ein hübsches Abzugschach! **1..♗f3 2.♗f5 ♖e3 3.♗e5 ♖d3 4.♗d5 ♖c3 5.♗c5**



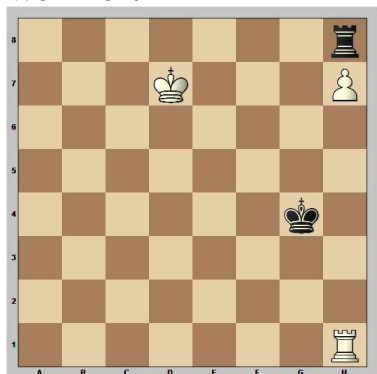
**5..♞c1 6.♞xa2 ♖b3+-**





**Aufgabe 5:**

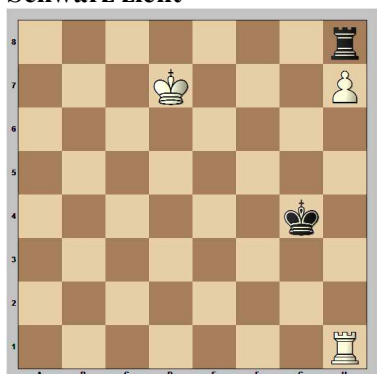
Weiß zieht



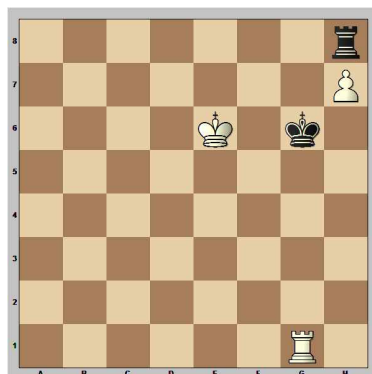
Weiß marschiert mit dem König zum Bauern und gewinnt.  
**1.♔e6 ♕g5 2.♔f7 ♔f5**  
**3.♔g7+-**

**Aufgabe 6:**

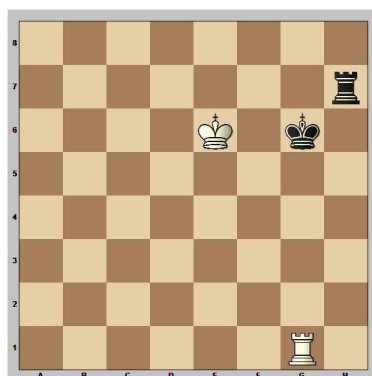
Schwarz zieht



Ist in der Stellung aus Aufgabe 5 Schwarz am Zug, gibt es einen Weg, dass Unentschieden zu halten. Allerdings muss Schwarz sehr genau spielen. Ein Studium dieser Stellung lohnt sich! **1...♕f5** Hier gilt die alte Regel: Niemals dem Gegner mehr Raum lassen als nötig! Ungenau wäre hingegen **1...♕g5? 2.♔e6 ♕g6 3.♖g1+**



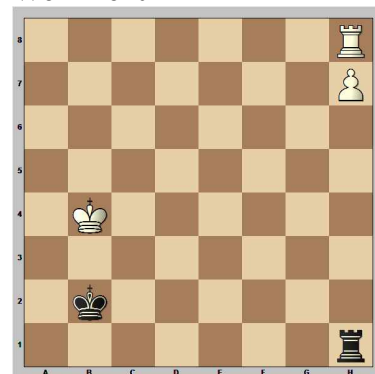
Nun ist Schwarz in der Falle! Er erobert zwar den Bauern, aber durch die Mattdrohungen verliert er seinen Turm. **3..♕xh7 4.♔f7+-** oder **3...♕h6 4.♔f7 ♖xh7+ 5.♔f6+-** Kehren wir zur Hauptvariante zurück: **2.♔e7 ♕g6 3.♔e6 ♖xh7 4.♖g1+**



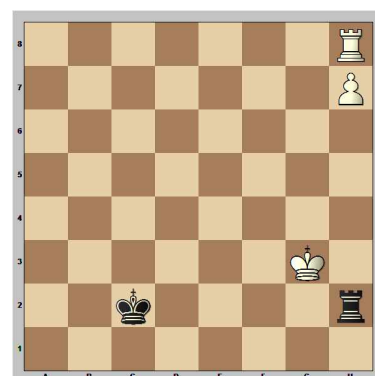
Hier muss Schwarz noch einmal gut aufpassen. Nach dem voreiligen **4...♕h6? 5.♔f6+-** ist er verloren. Nur **4..♕h5** hält remis! **5.♔f5 ♖f7+ =**

**Aufgabe 7:**

Weiß zieht

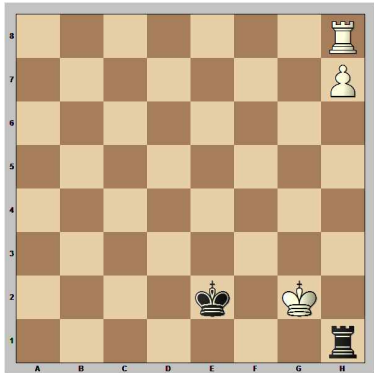


Wer das Abzugschach aus Aufgabe 4 noch im Hinterkopf hat, sollte hier schnell auf die Lösung gekommen sein. **1.♔c4 ♕c2 2.♔d4 ♕d2** Natürlich kann Schwarz auch versuchen, den König mit ein paar Schachs zu ärgern, allerdings läuft der König einfach an den Turm heran, und nachher fehlt dem schwarzen König sein Versteck vor Schachgeboten! **2...♖h4+ 3.♔e3 ♖h3+ 4.♔f2 ♖h2+ 5.♔g3**



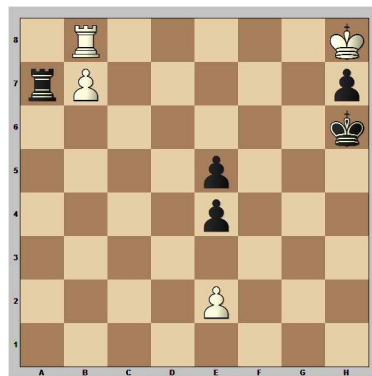
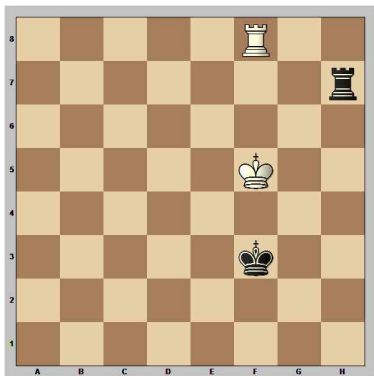
**5..♖h1 6.♖c8+ +- 3.♔e4 ♕e2 4.♔f5 ♕f3** Und auch hier retten Schwarz ein paar Turmschachs nicht! **4...♖f1+ 5.♔g4 ♖g1+ 6.♔h3 ♖h1+ 7.♔g2**





durch seinen Bauern eingequetscht. Er würde gerne mit einem Schachgebot die b-Linie verlassen. Der schwarze Turm hat die ungünstige Verteidigung von der Seite gewählt und ist ebenfalls am Rand gefangen. Durch eine hübsche Variante bringt Weiß den Schwarzen in Zugzwang. **1.♔f8 ♕f6 2.♔g8 ♕g6 3.♔h8 ♕h6**

**7...♖h6 8.♗e8+ +- 5.♗f8 ♖xh7**

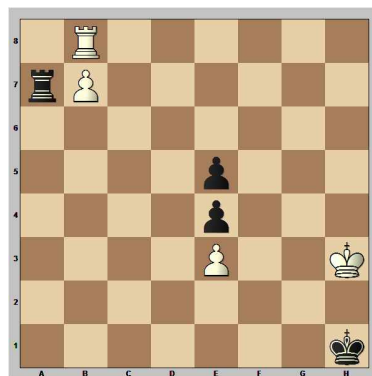
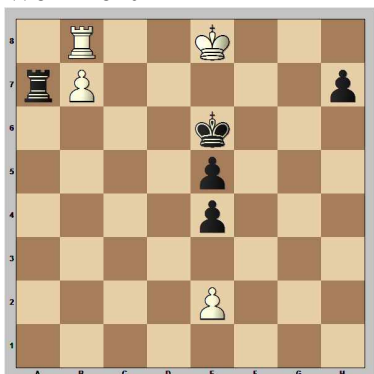


**4.e3 ♕h5 5.♔xh7 ♕h4 6.♔h6 ♕h3** Das Turmschach bringt Schwarz nichts! **6...♗a6+? 7.♔g7 ♗b6 8.♗h8+ +- 7.♔h5 ♕h2 8.♔h4 ♕h1 9.♔h3+-**

Und nun entscheidet ein hübsches Abzugschach die Partie!  
**6.♔g6+ +-**

**Aufgabe 8:**

**Weiß zieht**



Hier stehen gleich beide Türme schlecht. Der weiße Turm wird

Schwarz sind die Züge ausgegangen! Entweder der Turm verlässt seinen Verteidigungs-posten oder der König läuft in der g-Linie ins offene Messer!

