



LEKTION 31

RÖNTGENANGRIFF

Inhalt

*Anleitung für den Trainer /
Lehrer*

Ausblick

Aufgaben

Lösungen

*Anleitung für den Trainer /
Lehrer*

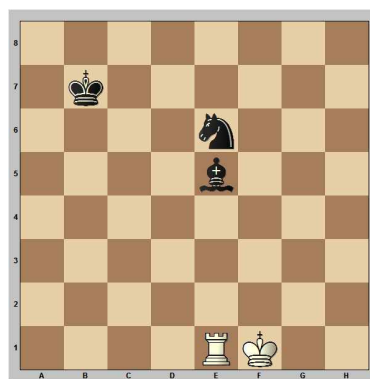
In der letzten Lektion haben wir schon den Unterschied zwischen Röntgenschach, Röntgenangriff und Röntgendeckung kennen gelernt. Mal sehen, ob alle Teilnehmer die drei Begriffe auseinander halten können.

Frage:

Was ist ein Röntgenangriff?
Was ist ein Röntgenschach?
Was versteht man unter einer Röntgendeckung?

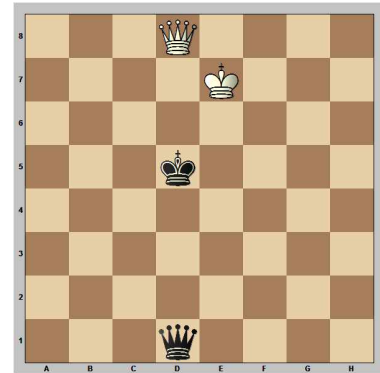
Antwort:

Bei einem Röntgenangriff werden zwei Figuren hintereinander auf einer Linie, Reihe oder Diagonalen angegriffen. Bei einem Röntgenschach ist die vordere Figur der König. Unter einer Röntgendeckung versteht man die indirekte Deckung einer Figur durch eine gegnerische Figur hindurch.



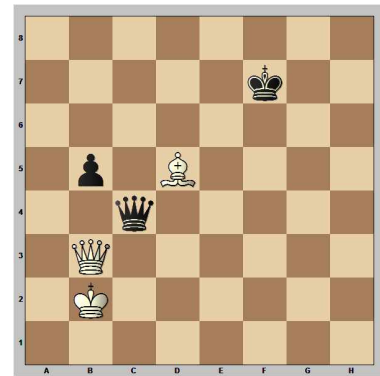
Röntgenangriff

Der Läufer ist direkt, der Springer indirekt angegriffen.



Röntgenschach

Die vordere Figur ist der König. Er muss zur Seite weichen und die Dame geht verloren.



Röntgendeckung

Der Läufer wird indirekt (durch die schwarze Dame hindurch) gedeckt.

In der heutigen Lektion kann Weiß durch einen Röntgenangriff Material gewinnen.

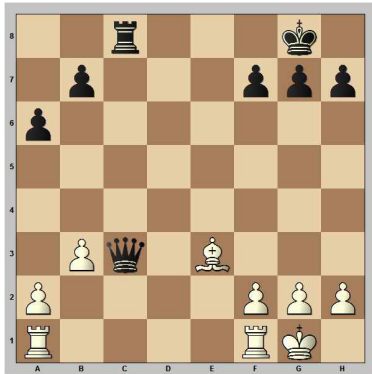




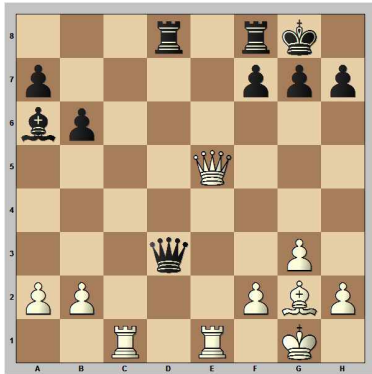
Aufgaben

Weiß am Zug gewinnt durch einen Röntgenangriff Material!

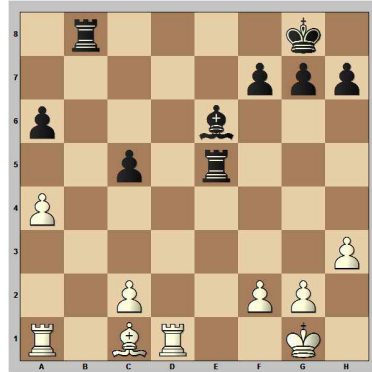
Aufgabe 1:



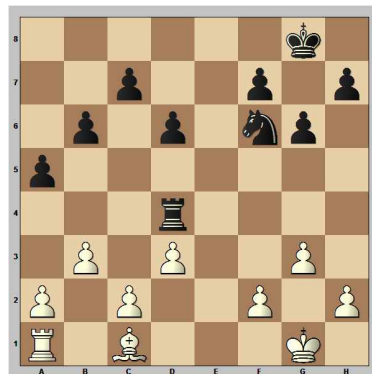
Aufgabe 2:



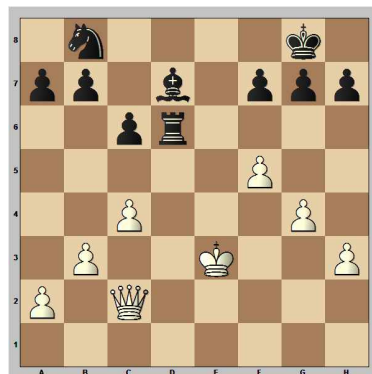
Aufgabe 3:



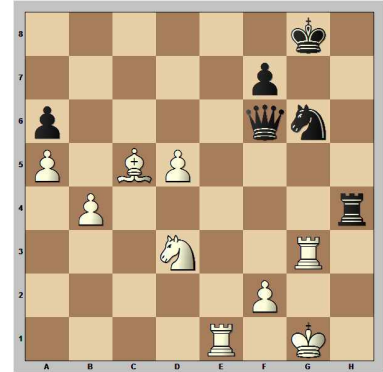
Aufgabe 4:



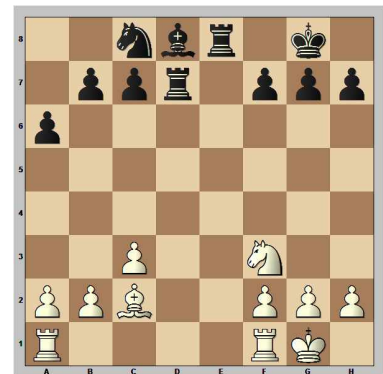
Aufgabe 5:



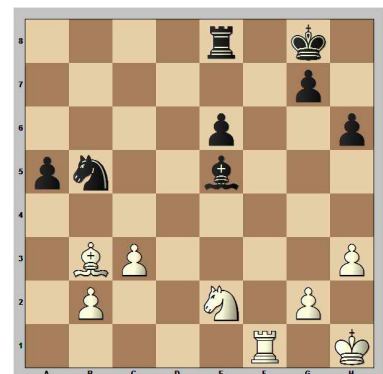
Aufgabe 6:



Aufgabe 7:



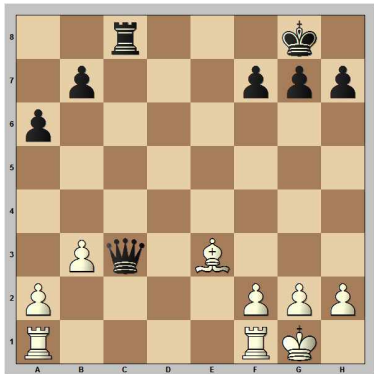
Aufgabe 8:





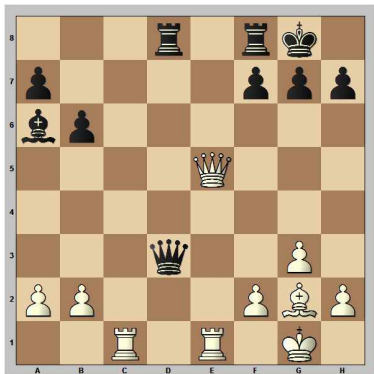
Lösungen

Aufgabe 1:



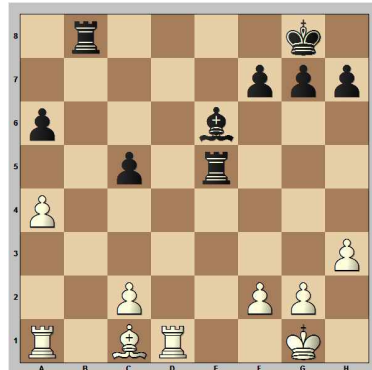
Zwei schwarze Figuren befinden sich in der c-Linie. Nach **1.♖ac1** bekommt Schwarz große Probleme. Die Dame hat kein Rückzugsfeld, von dem aus sie den Turm decken kann. Da ein Grundreihenmatt droht, ist dies fatal.

Aufgabe 2:



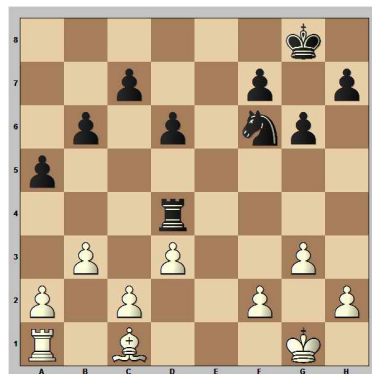
Hier ist diesmal der schwarze Turm ausreichend gedeckt, aber in der Diagonalen wird Weiß auf der Suche nach Material fündig. Nach **1.♙f1** verliert Schwarz den Läufer.

Aufgabe 3:



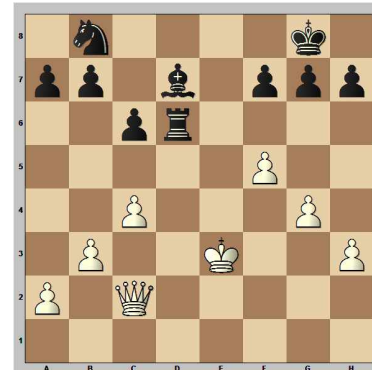
Manchmal denkt man, es ist nichts los auf dem Brett, aber dann kommt plötzlich wie aus dem Nichts ein Röntgenangriff! Nach **1.♙f4** ist ein Turm pfutsch!

Aufgabe 4:



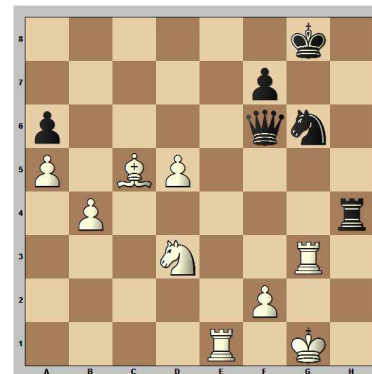
Und auch diese Stellung sieht harmlos aus, ist sie aber nicht. Nach **1.♙b2** verliert Schwarz Material!

Aufgabe 5:



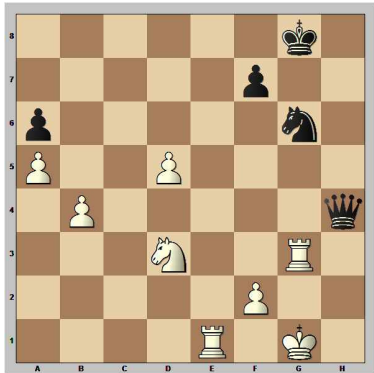
„Ungedeckte Figuren verlassen das Brett.“ Diese alte Weisheit bewahrheitet sich auch in dieser Stellung. Turm und Springer sind ungedeckt und werden schnell das Opfer eines Röntgenangriffs. Weiß spielt **1.♖h2** und gewinnt Material.

Aufgabe 6:

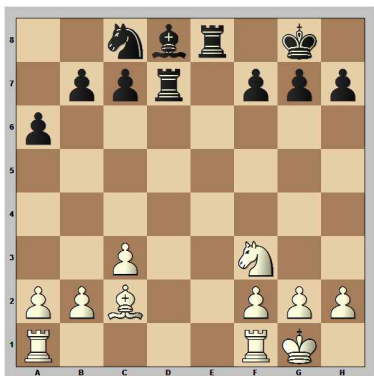


Hier ist die Lage schon etwas komplizierter, aber wenn man erstmal erkannt hat, dass der schwarze Springer durch die Fesselung gelähmt ist, ist der Rest ein Kinderspiel. Weiß spielt **1.♙e7** und erobert den Turm. **1..♖d4 2.♙xh4 ♖xh4**

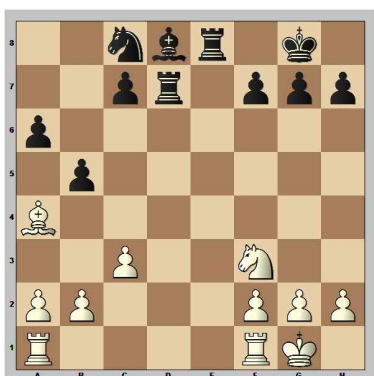




Aufgabe 7:

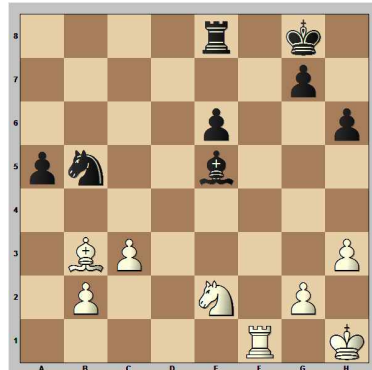


Hier muss man genau hinschauen, denn nicht jeder Röntgenangriff führt zum gewünschten Erfolg. Während sich Schwarz nach **1. ♖a4 b5**

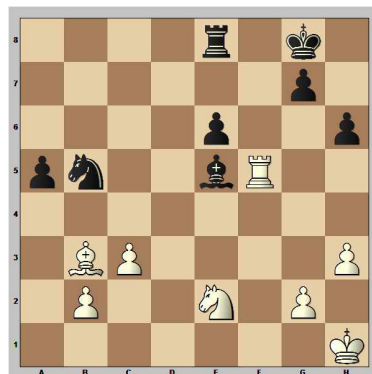


locker verteidigen kann, büßt er nach **1. ♙f5** tatsächlich Material ein.

Aufgabe 8:



Und auch hier muss man erstmal die Feinheiten der Stellung verstehen. Der Bauer e6 ist gefesselt, damit ist der Weg frei für den Röntgenangriff **1. ♗f5**



Ausblick

In der nächsten Lektion werden wir mal wieder einem Weltmeister über die Schulter schauen.

