



**LEKTION 30**

**RÖNTGENSCHACH**

**Inhalt**

*Anleitung für den Trainer /  
Lehrer*

*Ausblick*

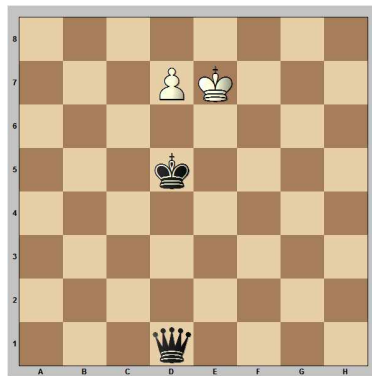
*Aufgaben*

*Lösungen*

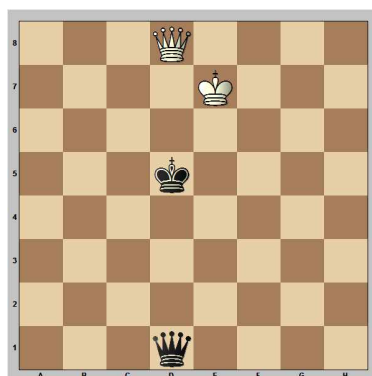
*Anleitung für den Trainer /  
Lehrer*

Heute wollen wir uns näher mit einer Kombination beschäftigen, die wir bereits als Spieß kennen gelernt haben.

Die langschriftigen Figuren (Dame, Turm und Läufer) besitzen eine Röntgenwirkung. Sie können durch andere Figuren hindurch Felder kontrollieren und Figuren angreifen. Beginnen wir mit folgender Stellung:

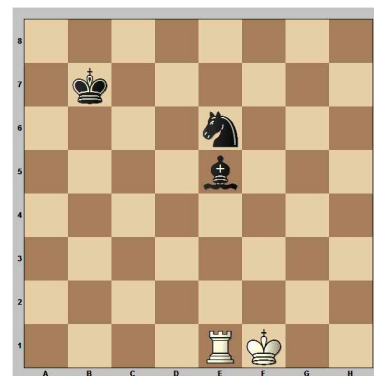


In dieser Stellung wandelt Weiß seinen Bauern in eine Dame um.

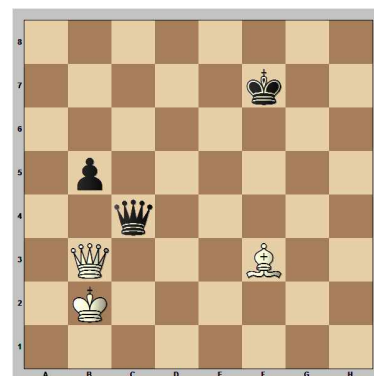


Danach steht nicht nur der König im Schach, sondern die Dame wirkt mit ihrem Rönt-

genblick durch den schwarzen König hindurch auf d1. Der schwarze König muss zur Seite weichen und die schwarze Dame geht verloren. Man spricht von einem **Röntgenschach**.



In dieser Stellung greift der Turm direkt den Läufer an. Indirekt wirkt er auf den Springer. Man spricht von einem **Röntgenangriff**.



Hier kann Weiß durch **1.♙d5+** die Dame gewinnen. Durch die weiße Dame wird er indirekt gedeckt. Dies nennt man **Röntgendeckung**.

Aber nun zu den Aufgaben! Weiß kann durch ein Röntgenschach Material gewinnen.

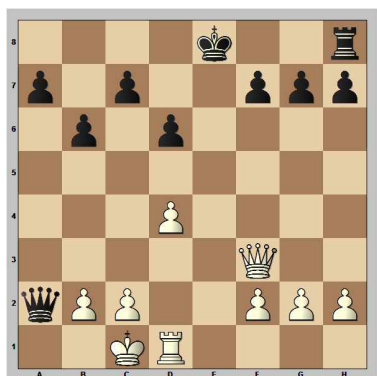




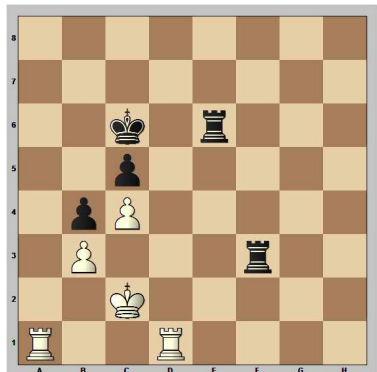
## Aufgaben

**Weiß am Zug** gewinnt durch ein Röntgenschach Material!

### Aufgabe 1:



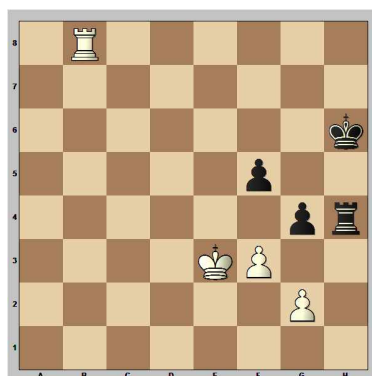
### Aufgabe 2:



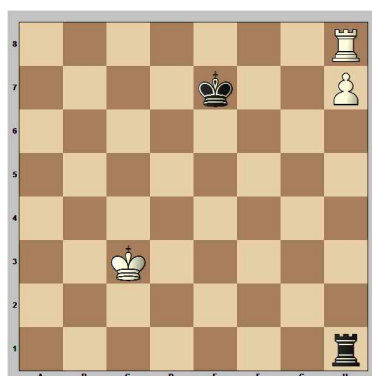
### Aufgabe 3:



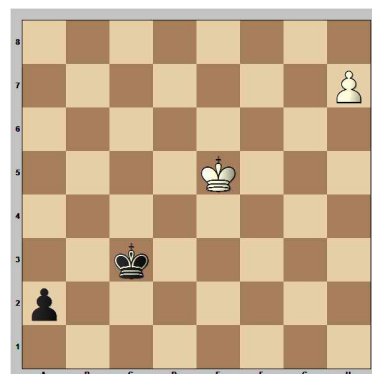
### Aufgabe 4:



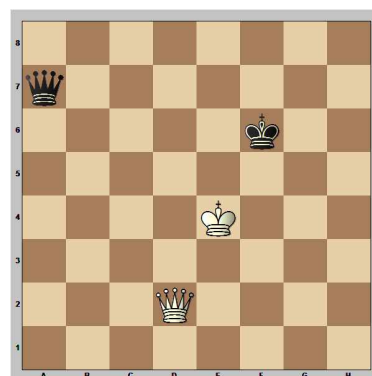
### Aufgabe 5:



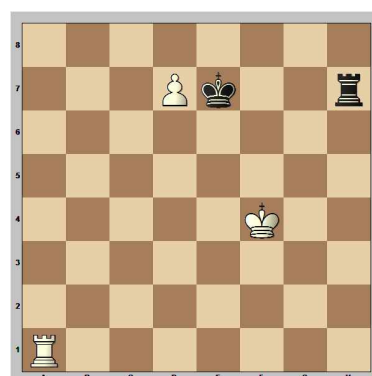
### Aufgabe 6:



### Aufgabe 7:



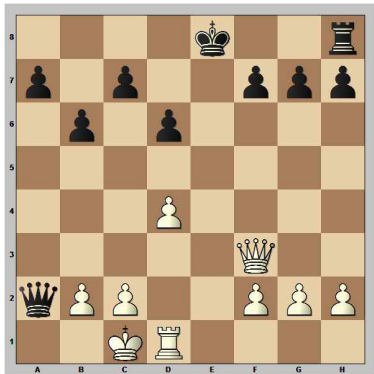
### Aufgabe 8:





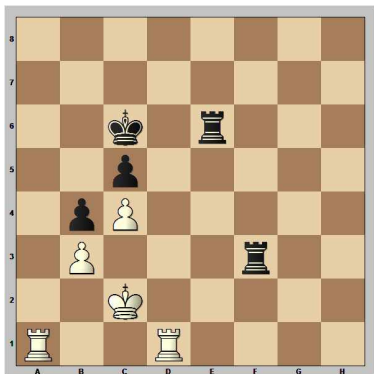
**Lösungen**

**Aufgabe 1:**



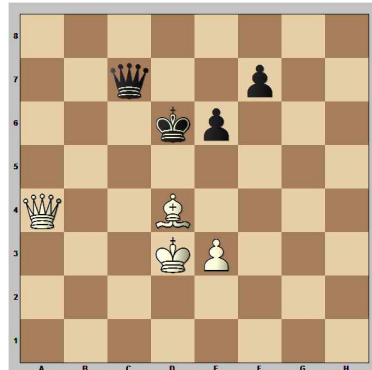
Wohl dem, der schon rochiert hat! In dieser Stellung nutzt Weiß die Konstellation König-Turm für ein Röntgenschach. Nach **1. ♖a8+** geht der Turm verloren. **1.. ♔d7 2. ♖xh8**

**Aufgabe 2:**



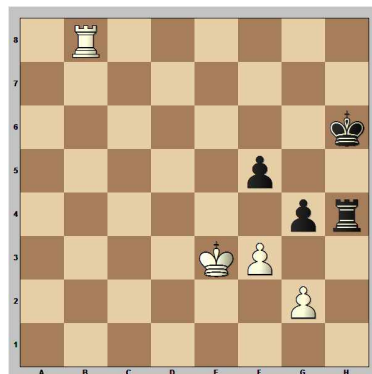
Na, wer will denn hier gleich remis machen? Der Turm d1 schneidet den schwarzen König von seinem Turm ab, daher kann er ihm nach **1. ♖a6+** nicht zur Hilfe eilen. **1.. ♔c7 2. ♖xe6**

**Aufgabe 3:**

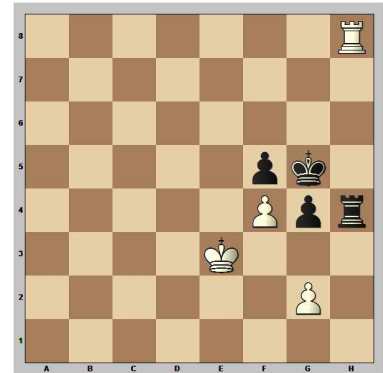


Hier bringt Weiß die schwarze Dame mit zwei gezielten Röntgenschachs zu Fall. **1. ♕e5+ ♔xe5 2. ♖f4+ ♔d5 3. ♖xc7**

**Aufgabe 4:**

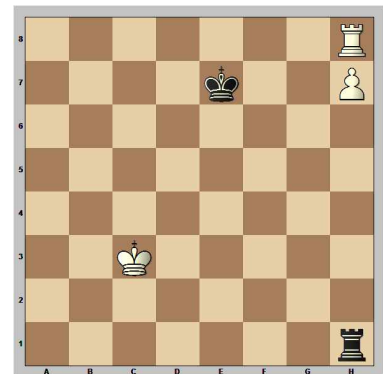


Turmendspiele sind nicht immer remis! Auch in dieser Stellung lauert eine taktische Möglichkeit für Weiß. Nach dem Röntgenschach **1. ♖h8+ ♔g5** kann der König zwar seinen Turm noch decken, aber nach **2. f4+** muss er seinen Turm im Stich lassen.



**2.. ♔f6 3. ♖xh4**

**Aufgabe 5:**

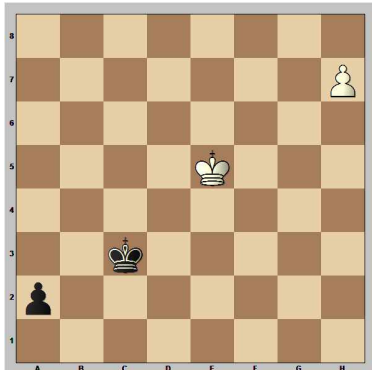


Und wieder ein Trick aus der Welt der Turmendspiele, den man unbedingt kennen sollte. Nach **1. ♖a8** droht Weiß sich eine Dame zu holen. Der schwarze Turm greift zu **1.. ♖xh7**, und nach **2. ♖a7+** fällt er einem Röntgenschach zum Opfer.



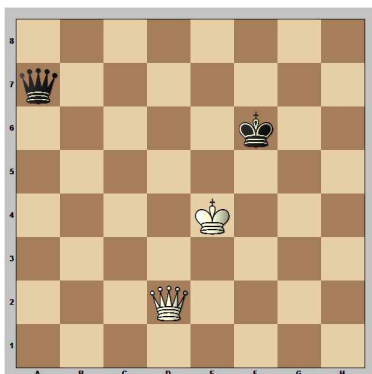


**Aufgabe 6:**



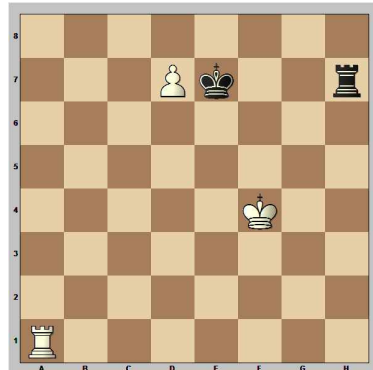
Beide Seiten holen sich eine Dame **1.h8♖ a1♗**, aber dann verlässt der weiße König die lange Diagonale **2.♔e4+** Damit macht er den Weg für ein tödliches Röntgenschach frei. **2..♕c4 3.♗xa1**

**Aufgabe 7:**

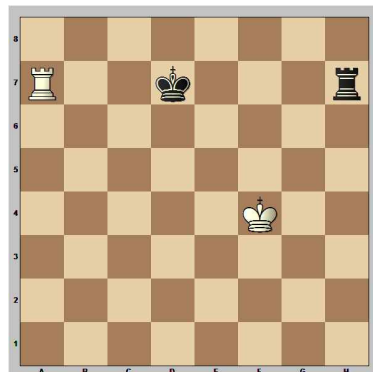


Hier würden sich manche Spieler die Hand zum Remis schütteln, aber wer genau hinschaut, entdeckt ein gewinnbringendes Röntgenschach. Nach **1.♗h6+** muss der König auf die 7.Reihe und danach geht die schwarze Dame verloren. **1..♔e7 2.♗g7+ ♕d6 3.♗xa7**

**Aufgabe 8:**



Die letzte Stellung ist schon etwas komplizierter. Durch eine hübsche Zugfolge forciert Weiß den Gewinn. **1.d8♗+ ♕xd8 2.♖a8+ ♔e7 3.♖a7+**



**Ausblick**

In der nächsten Lektion werden wir Röntgenangriffe trainieren.

