



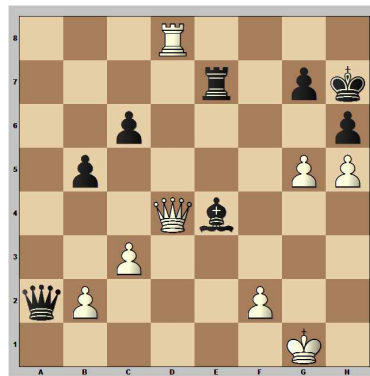
LEKTION 23

AUSSCHALTEN DER VERTEIDIGUNG:

SCHLAGEN + MATT

Inhalt*Anleitung für den Trainer /
Lehrer**Ausblick**Aufgaben**Lösungen**Anleitung für den Trainer /
Lehrer*

Wir haben uns ja bereits mit dem Thema Ausschalten der Verteidigung beschäftigt. Auch wenn man mattsetzen möchte, spielt dieses Thema eine wichtige Rolle. Betrachten Sie die folgende Stellung:



Weiß am Zug würde gerne mit seinem g-Bauern mattsetzen.

Frage:

Finde den Verteidiger! Wie kann man ihn ausschalten?

Antwort:

Momentan verhindert der schwarze Läufer die weißen Pläne. Die einfachste Methode, den Verteidiger auszuschalten, ist es, ihn zu schlagen.
1. ♖xe4+

Frage:

Welche Varianten müssen berechnet werden?

Antwort:

Man muss zwei Varianten berechnen. Nach dem Zurückschlagen kommt Weiß durch **1.. ♝xe4 2.g6#** zum Erfolg und auch das Dazwischenziehen hilft nicht mehr **1...g6 2. ♖xg6#**.

Bei den Aufgaben sollten Ihre Schützlinge immer die Augen nach möglichen Mattbildern offen halten. Dann gilt es den Verteidiger zu finden und durch Schlagen auszuschalten.

Ausblick

Auch in der nächsten Lektion geht es wieder um das Mattsetzen. Allerdings muss diesmal der Verteidiger weggejagt werden.

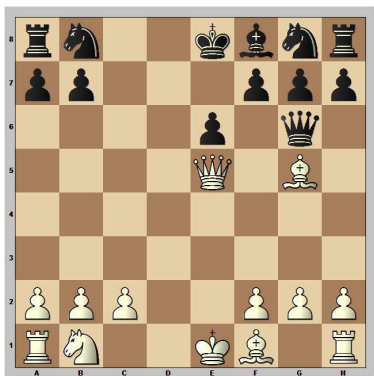




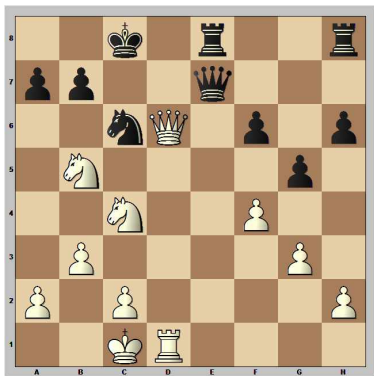
Aufgaben

Weiß am Zug möchte mattsetzen. Schalte die Verteidigung aus!

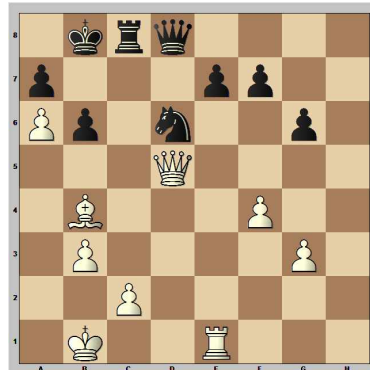
Aufgabe 1:



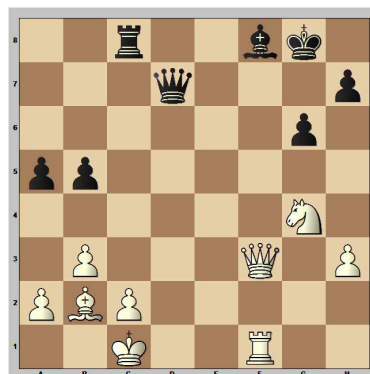
Aufgabe 2:



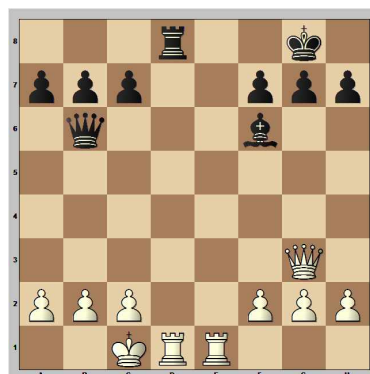
Aufgabe 3:



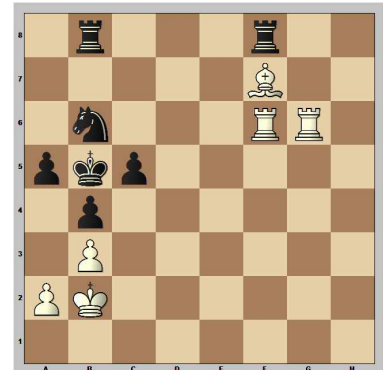
Aufgabe 4:



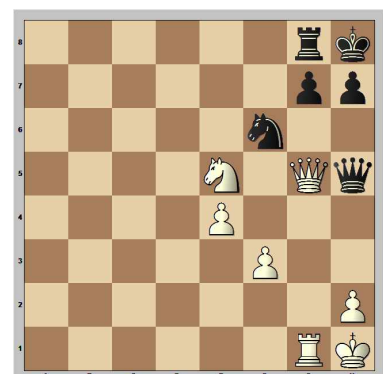
Aufgabe 5:



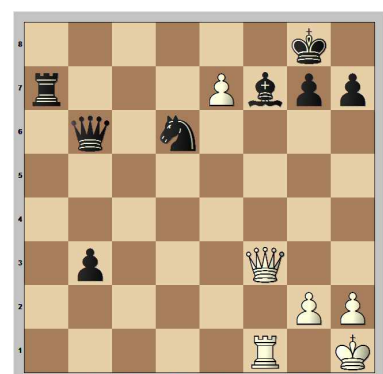
Aufgabe 6:



Aufgabe 7:



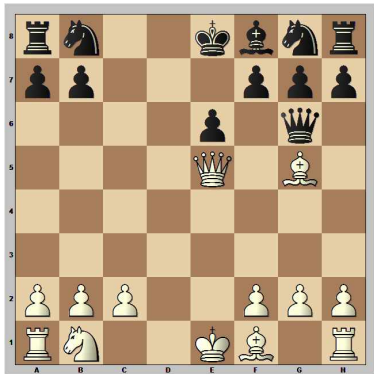
Aufgabe 8:





Lösungen

Aufgabe 1:

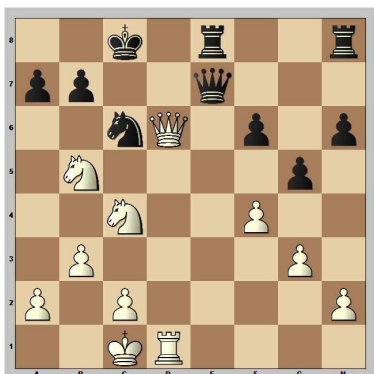


Weiß erspähte in dieser Stellung ein Matt mit zwei Läufern. Allerdings kann der schwarze Springer noch auf c6 oder d7 dazwischen ziehen.

Merke: Der Verteidiger muss nicht unbedingt das Mattfeld kontrollieren. Er kann auch auf andere Weise die Mattpläne durchkreuzen. Nach dem Damenopfer ist jedoch alles klar für das Läufermatt!

1. ♖xb8+ ♜xb8 2. ♗b5#

Aufgabe 2:

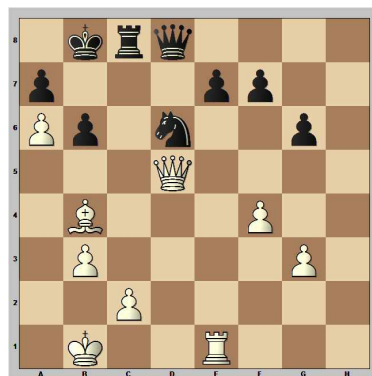


Die weiße Dame steht optimal. Sie nimmt dem schwarzen Kö-

nig alle Fluchtfelder. Fehlt nur noch ein Schach und er ist matt! Allerdings werden die Felder a7 und b6 noch von schwarzen Figuren kontrolliert. Nach **1. ♗xa7+** bricht die schwarze Verteidigung zusammen. Das Feld b6 wird frei für das tödliche Schach!

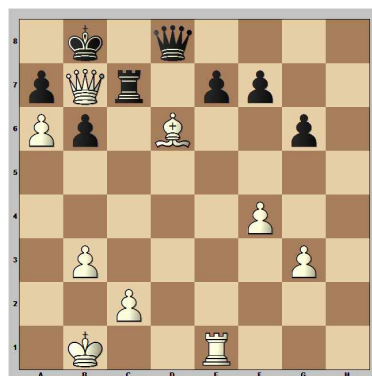
1.. ♗xa7 2. ♗b6#

Aufgabe 3:



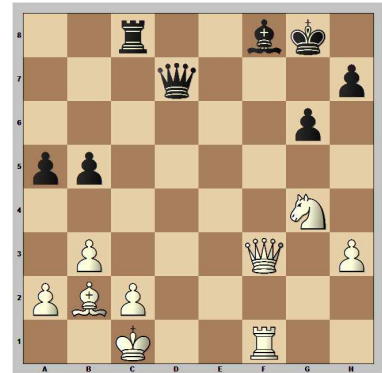
Hier würde die weiße Dame gerne auf b7 mattsetzen, doch zuvor muss der Störenfried auf d6 beseitigt werden. Egal, was Schwarz auch macht, es ist vorbei.

1... ♗xd6 2. ♗b7#
1... exd6 2. ♗b7#
1... ♞c7 2. ♗b7#



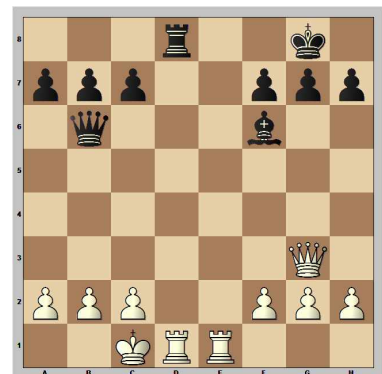
Dank der Fesselung des Turmes ist Schwarz matt!

Aufgabe 4:



Hier liegt ein Matt mit Springer und Läufer in der Luft, wäre da nicht noch ein Verteidiger auf f8. Weg mit ihm... **1. ♗xf8+ ♞xf8 2. ♗h6#**

Aufgabe 5:

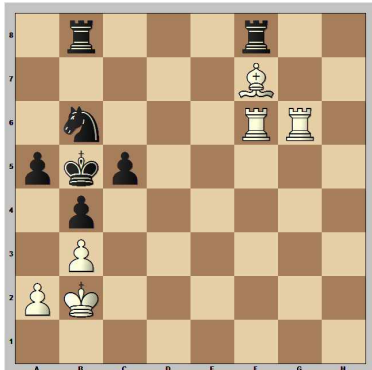


Schwarz dachte die Grundreihe sei ausreichend verteidigt und hoffte schon auf ein Matt auf b2. Doch Weiß am Zug machte alles klar! **1. ♞xd8+ ♗xd8 2. ♞e8#**

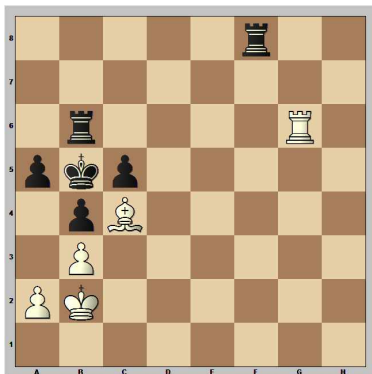




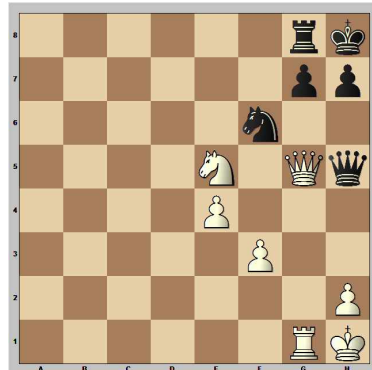
Aufgabe 6:



Was für eine verrückte Stellung! Schwarz hat einen Bauern mehr und dachte an nichts Böses. Doch Weiß erkannte die Gunst der Stunde und nutzte die eingeklemmte Königsstellung gnadenlos aus. Die Mattidee beruht auf dem Läuferzug nach c4, doch zuvor muss der Verteidiger um die Ecke gebracht werden! **1. ♖xb6+ ♗xb6 2. ♕c4#**

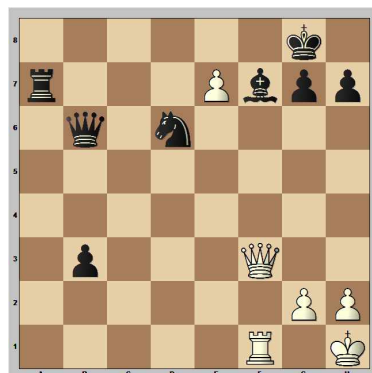


Aufgabe 7:



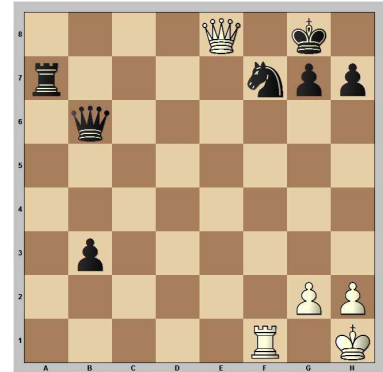
Auch hier ist der schwarze König ziemlich eingeklemmt. Das riecht nach einem Ersticken Matt. Nach dem Schlagen der Dame **1. ♖xh5** kann Schwarz aufgeben, denn entweder muss er ohne die Dame weiterspielen oder das Matt zulassen **1... ♗xh5 2. ♗f7#**

Aufgabe 8:



„Wettlauf der Freibauern“ könnte man die Stellung nennen. Schwarz fühlte sich völlig sicher, schließlich ist das Umwandlungsfeld ja gleich doppelt gedeckt. Aber nach **1. ♖xf7+** ist ein Verteidiger weg und der andere kann

schlecht schlagen **1.. ♗xf7 2.e8♖#**



Auch die Flucht in die Ecke bringt Schwarz nicht weiter **1... ♗h8 2. ♖f8#**

