



## LEKTION 19

## QUIZ

Inhalt

*Anleitung für den Trainer /  
Lehrer*

*Ausblick*

*Aufgaben*

*Lösungen*

*Anleitung für den Trainer /  
Lehrer*

In der nächsten Lektion wird es ernst. Der Zwischentest steht an. Und damit alle Teilnehmer fit für diesen Test sind, wollen wir heute die bisher bearbeiteten Themen in Form eines Quiz wiederholen.

Folgende Themen sollten den Teilnehmern bekannt sein:

- **Doppelangriff:  
König + Material**
- **Doppelangriff:  
Material + Material**
- **Doppelangriff:  
Material + Feld**
- **Fesselung**
- **Ausschalten der  
Verteidigung: Schlagen +  
Material**
- **Ausschalten der  
Verteidigung: Wegjagen  
+ Material**
- **Ausschalten der  
Verteidigung: Ablenken  
+ Material**
- **Ausschalten der  
Verteidigung:  
Unterbrechung**
- **Verteidigung**

- **Bauernendspiel: Quadrat  
+ Schlüsselfelder**

- **Bauernendspiel:  
Randbauer**
- **Eröffnung: Überblick**
- **Eröffnungsfallen**

Falls Sie feststellen sollten, dass Teilnehmer noch Mängel in bestimmten Gebieten haben, ist es ratsam, diese Lektionen zunächst zu wiederholen, bevor sie den Zwischentest absolvieren.

*Ausblick*

In der nächsten Lektion werden im Zwischentest die Themen der Lektionen 1-19 überprüft.





**QUIZ**

**Aufgabe 1:**

Welche Eröffnungen kennst Du?

- 1)
- 2)
- 3)
- 4)
- 5)

**Aufgabe 2:**

Welche Doppelangriffe unterscheidet man?

- 1)
- 2)
- 3)

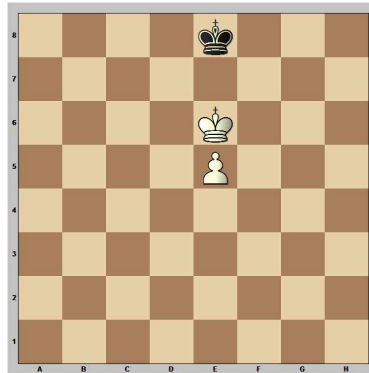
**Aufgabe 3:**

Wie kann man die Verteidigung ausschalten? Nenne vier verschiedene Methoden!

- 1)
- 2)
- 3)
- 4)

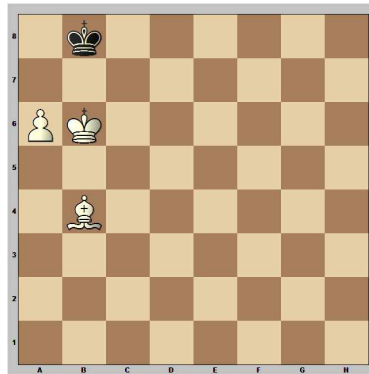
**Aufgabe 4:**

Kreuze alle Schlüsselfelder des Bauers an!



**Aufgabe 5:**

Bewerte die Stellung!



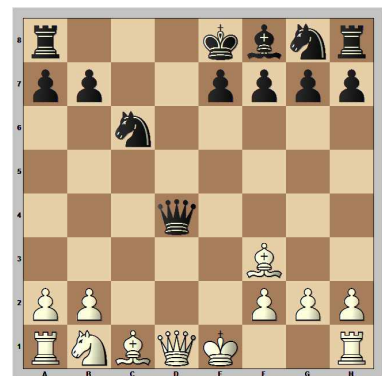
- Weiß gewinnt!
- Schwarz hält remis!

**Aufgabe 6:**

1.e4 c5 2.c3 d5 3.exd5 ♖xd5  
4.d4 cxd4 5.cxd4 ♜c6 6.♘f3  
♙g4 7.♙e2 ♘xf3 8.♙xf3 ♗xd4

Um welche Eröffnung handelt es sich?

**Aufgabe 7:**



Weiß am Zug gewinnt! Schreibe den Zug auf!

9. \_\_\_\_\_

Wie hat Weiß die Verteidigung ausgeschaltet? Nenne die Methode!

**Aufgabe 8:**

Um welche Eröffnung handelt es sich?





**Lösungen**

**Aufgabe 1:**

Welche Eröffnungen kennst Du?

**Französisch, Caro-Kann, Skandinavisch, Sizilianisch, Philidor-Verteidigung, Königsgambit, Italienisch, Spanisch, Schottisch, Damen-gambit, Bird-Eröffnung**

**Aufgabe 2:**

Welche Doppelangriffe unterscheidet man?

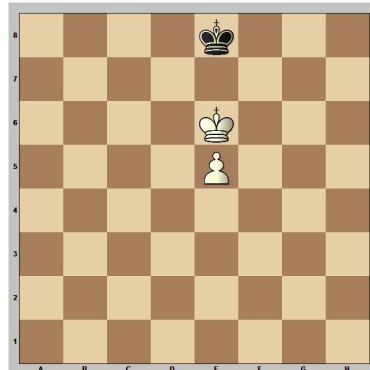
- 1) König + Material
- 2) Material + Material
- 3) Material + Feld

**Aufgabe 3:**

Wie kann man die Verteidigung ausschalten? Nenne vier verschiedene Methoden!

- 1) Schlagen + Material
- 2) Wegjagen + Material
- 3) Ablenken + Material
- 4) Unterbrechung

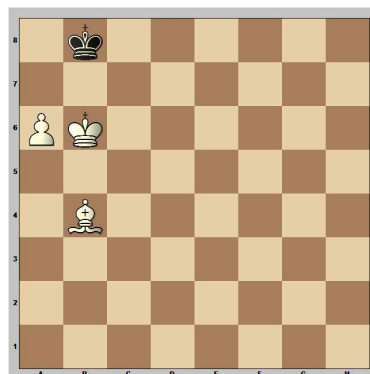
**Aufgabe 4:**



Kreuze alle Schlüsselfelder des Bauers an!

**Es waren 6 Schlüsselfelder anzukreuzen: d6, e6, f6, d7, e7 und f7**

**Aufgabe 5:**



Bewerte die Stellung!

**Schwarz hält remis, denn Weiß hat den falschen Läufer um seinen Randbauern durchzubringen.**

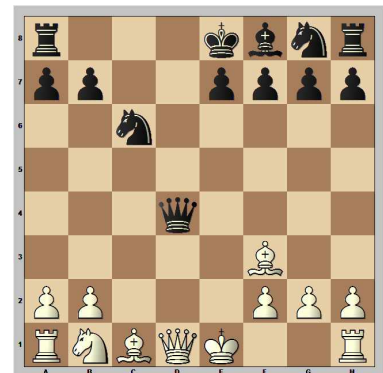
**Aufgabe 6:**

**1.e4 c5 2.c3 d5 3.exd5 ♖xd5 4.d4 cxd4 5.cxd4 ♜c6 6.♘f3 ♙g4 7.♙e2 ♙xf3 8.♙xf3 ♖xd4**

Um welche Eröffnung handelt es sich?

**Sizilianisch**

**Aufgabe 7:**



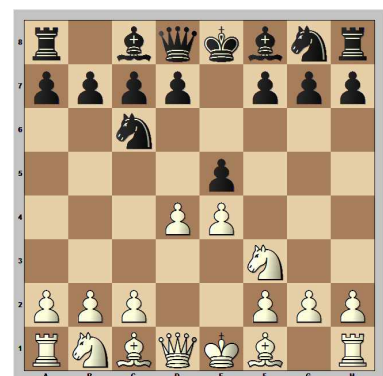
Weiß am Zug gewinnt! Schreibe den Zug auf!

**9.♙xc6+**

Wie hat Weiß die Verteidigung ausgeschaltet? Nenne die Methode!

**Schlagen + Material**

**Aufgabe 8:**



Um welche Eröffnung handelt es sich?

**Schottisch**

