



LEKTION 3

DOPPELANGRIFF MATERIAL + FELD

Inhalt

*Anleitung für den Trainer /
Lehrer*

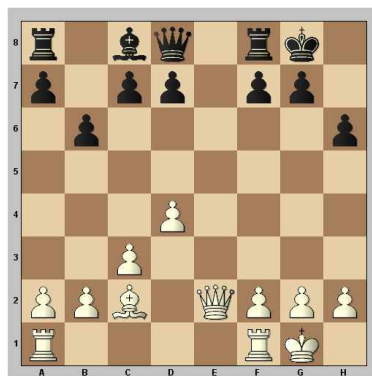
Aufgaben

Lösungen

Ausblick

*Anleitung für den Trainer /
Lehrer*

Bisher haben wir zwei Formen des Doppelangriffs kennen gelernt und trainiert, den Doppelangriff auf König + Material und Material + Material. Nun werden wir uns mit der dritten Variante, dem Doppelangriff auf Material + Feld beschäftigen. Beginnen Sie mit folgender Stellung:



Frage:

Welche Angriffsziele findest Du im schwarzen Lager?

Antwort:

Wenn man nach schwachen Figuren Ausschau hält, entdeckt man schnell, dass der Turm auf a8 ein lohnenswertes Angriffsziel ist. Aber zu einem Doppelangriff gehören ja immer zwei Angriffsziele.

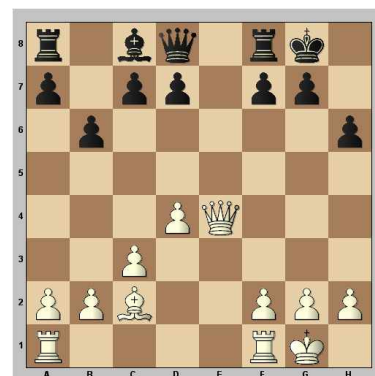
Nehmen Sie nun die Dame vom Brett und geben Sie einem Schüler in die Hand.

Frage:

Wo muss man diese Dame einsetzen, damit der schwarze König schachmatt ist?

Antwort:

Die Dame muss auf h7 stehen, hier gibt sie gedeckt von dem Läufer ein tödliches Schach. Und damit haben wir das zweite Angriffsziel gefunden! Nach **1. ♖e4** droht die Dame nach zwei Dingen: Sie kann den Turm schlagen und auf h7 mattsetzen.



Bei dem Angriff auf h7 sprechen wir von einem Angriff auf ein Feld. Diese Möglichkeit ist am Schwersten zu finden, aber mit der Frage „Wo kann ich mattsetzen?“ im Hinterkopf, sollte auch diese Form des Doppelangriffs nach ein bisschen Training zu unseren Tricks gehören. Das gute daran ist: Auch der Gegner übersieht oft den Angriff auf ein Feld, rettet den Turm und wird mattgesetzt! Also, ran an die Übungsaufgaben! Es lohnt sich!

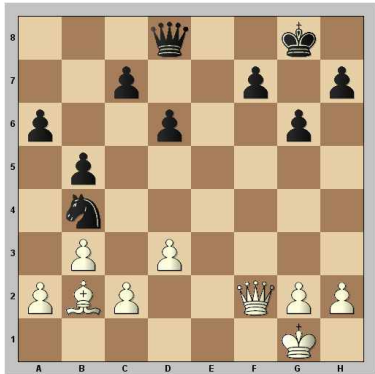




Aufgaben

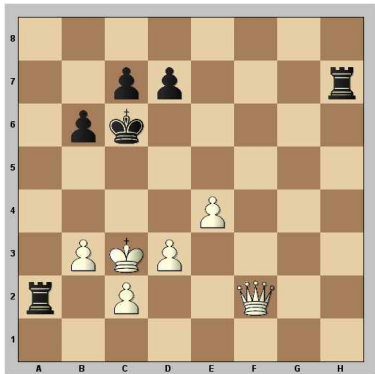
Aufgabe 1:

Weiß zieht



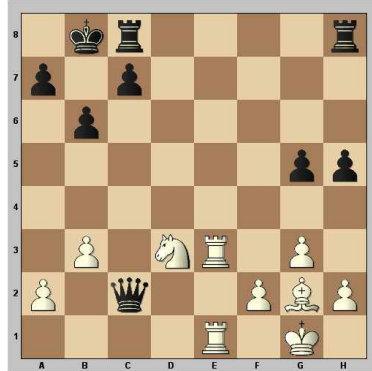
Aufgabe 2:

Weiß zieht



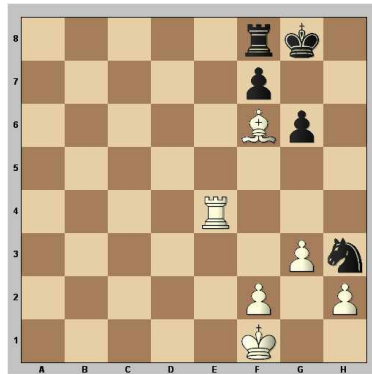
Aufgabe 3:

Weiß zieht



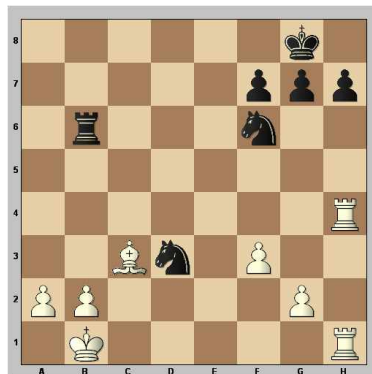
Aufgabe 4:

Weiß zieht



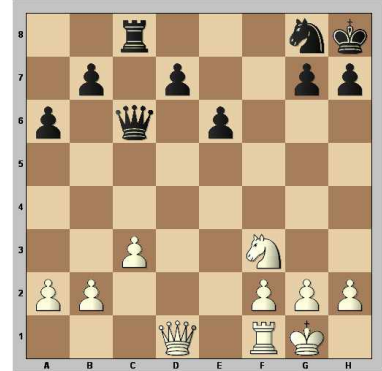
Aufgabe 5:

Weiß zieht



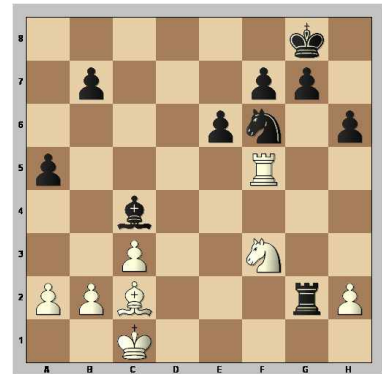
Aufgabe 6:

Weiß zieht



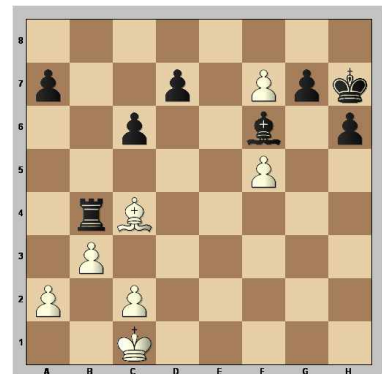
Aufgabe 7:

Weiß zieht



Aufgabe 8:

Weiß zieht

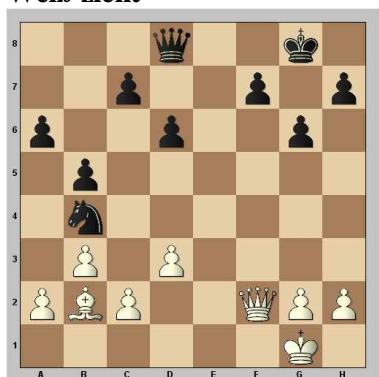




Lösungen

Aufgabe 1:

Weiß zieht



Frage:

Wo muss die weiße Dame stehen, damit Schwarz matt ist? Finde beide Möglichkeiten!

Antwort:

Die Dame kann auf g7 und h8 mattsetzen.

Frage:

Welche schwarzen Figuren sind schwach (ungedeckt)?

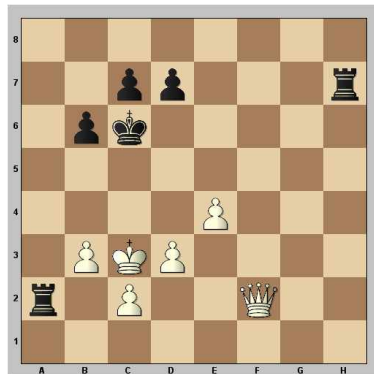
Antwort:

Es gibt zwei schwache Figuren, den Springer und den a-Bauern. Auch die Dame ist ungedeckt, dies kann man jedoch nicht ausnutzen.

Somit ist die beste Möglichkeit für einen Doppelangriff, der Angriff auf Material (Springer) und Feld (g7 oder h8). Der Zug **1. ♖d4** erfüllt beide Ziele.

Aufgabe 2:

Weiß zieht



Frage:

Auf welchem Feld könnte die Dame mattsetzen?

Antwort:

Das gesuchte Feld ist d5.

Frage:

Welche schwarzen Figuren sind schwach?

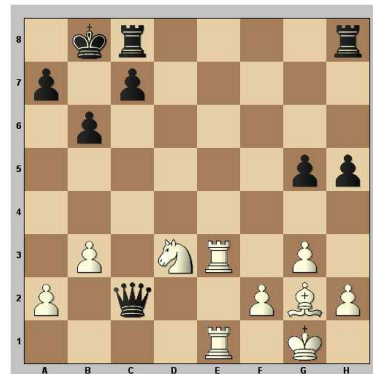
Antwort:

Beide Türme sind nicht gedeckt und damit lohnenswerte Angriffsziele. Allerdings ist der Turm in der a-Linie für die Dame momentan nicht erreichbar.

Nach **1. ♖f5** hängt allerdings sein Kollege auf h7 und die Dame nimmt das Mattfeld d5 unter die Lupe!

Aufgabe 3:

Weiß zieht



Mal Hand aufs Herz! Wer denkt in dieser Stellung schon an ein Matt? Aber ohne an einem Mattmotiv zu grübeln, wird man den Doppelangriff auf Material und Feld nicht entdecken!

Frage:

Wo muss der weiße Springer stehen, damit der schwarze König matt ist?

Antwort:

Der Springer könnte von a6 oder d7 ein tödliches Schach geben.

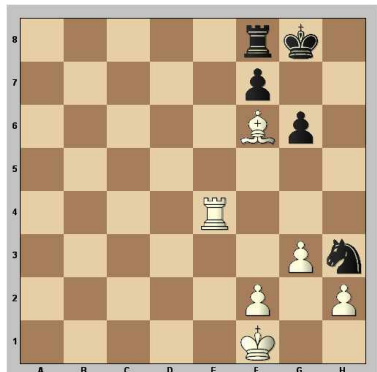
Nach **1. ♘b4** bricht die schwarze Stellung zusammen. Schwarz muss seine Dame hergeben, wenn er nicht matt werden möchte.





Aufgabe 4:

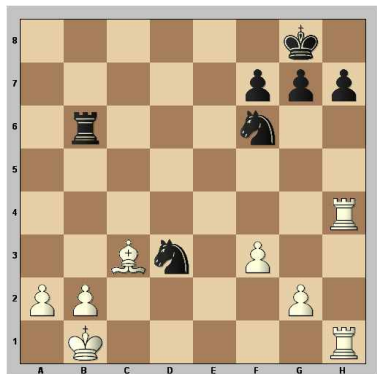
Weiß zieht



In dieser Stellung wittert man schon eher, dass ein Matt in der Luft liegt. Nach **1.♖h4** ist alles klar: der Springer hängt und es droht ein Matt auf h8!

Aufgabe 5:

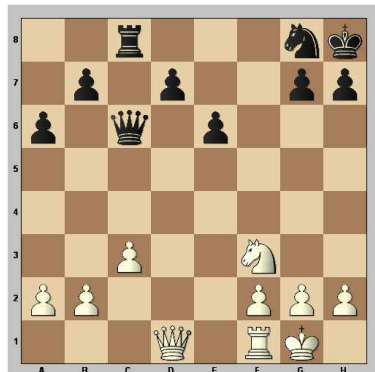
Weiß zieht



Die schwarze Grundreihe ist schwach, daraus lässt sich doch etwas machen, oder? Genau, Weiß spielt **1.♞d4** und erobert einen Springer oder setzt matt!

Aufgabe 6:

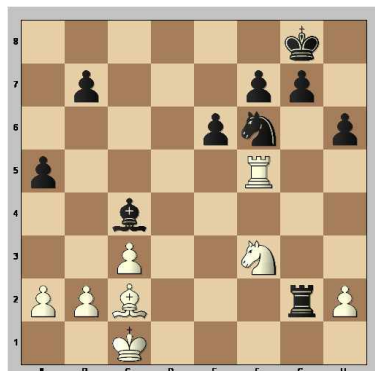
Weiß zieht



Wohl dem, der bei dieser eingeklemmten Königsstellung direkt ein Ersticktes Matt im Sinn hat! Nach **1.♘e5** droht ein Matt auf f7 und ganz nebenbei, ist auch die Dame angegriffen!

Aufgabe 7:

Weiß zieht

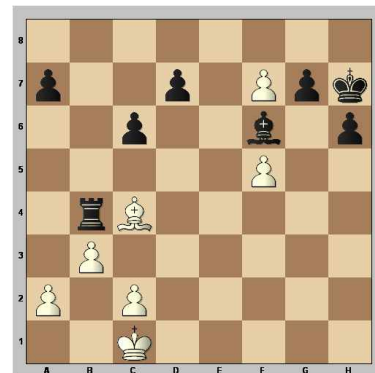


Schwarz hat sich extra ein Luftloch gemacht, um ein Grundreihenmatt zu verhindern, aber der Läufer auf c2 verschließt das Hintertürchen. Nach dem Angriff mit dem e-Bauern auf den weißen Turm, kommt Schwarz vom Regen in die Traufe! Weiß spielt **1.♞c5**,

greift den Läufer an und droht ein Grundreihenmatt auf c8.

Aufgabe 8:

Weiß zieht



Hier wird der weiße Bauer zum Matchwinner! Nach der Umwandlung in eine Dame **1.f8♙** hängt nicht nur der Turm, sondern es droht auch noch ein Matt auf g8! Game over!

Ausblick

In der nächsten Lektion werden wir in Gemischten Aufgaben die drei Arten des Doppelangriffs noch einmal trainieren.

