



LEKTION 38

WIEDERHOLUNG
TAKTIK 1Inhalt*Anleitung für den Trainer /
Lehrer**Aufgaben**Lösungen**Ausblick**Anleitung für den Trainer /
Lehrer*Wir haben in unserem Schach-
kurs viele taktische Motive
kennen gelernt.*Frage:*Welche taktischen Motive
kennt ihr?*Antwort:*

- **Doppelangriff**
- **Fesselung**
- **Spiß**
- **Abzugschach**
- **Doppelschach**
- **Hinlenkung**
- **Ablenkung**
- **Räumungsoffer**
- **Blockade**

*Frage:*Welche drei Doppelangriffe
unterscheidet man?*Antwort:*

1. **Doppelangriff auf
König und Material
(K+M)**
2. **Doppelangriff auf
Material + Material
(M+M)**
3. **Doppelangriff auf
Material und wichti-
ges Feld (M+F)**

*Frage:*Welche Mattmotive haben wir
kennen gelernt?*Antwort:*

- **Schäfermatt**
- **Grundreihenmatt**
- **Ersticktes Matt**
- **Anastasias Matt**

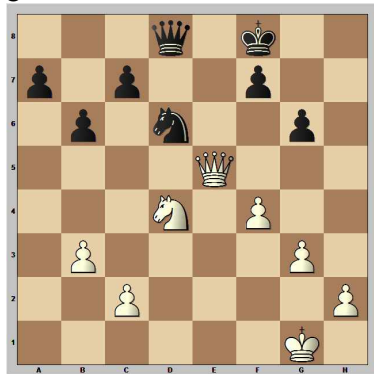
In den Übungsaufgaben kom-
men fast alle taktischen Motive
vor. Die Teilnehmer sollten
versuchen die Aufgaben zu
lösen und entdeckte Motive zu
notieren.



Aufgaben

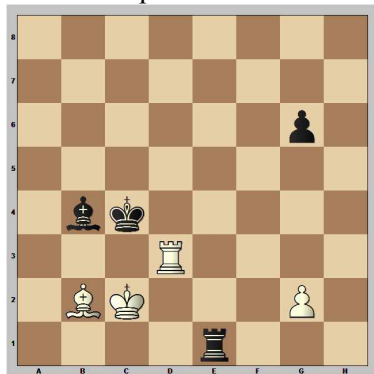
Aufgabe 1:

Weiß am Zug gewinnt Material!



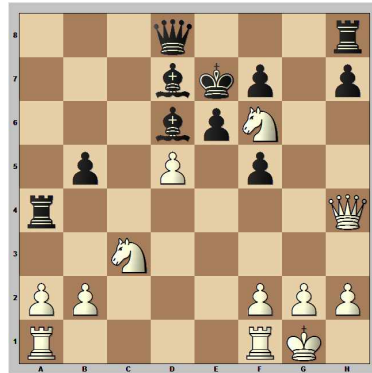
Aufgabe 2:

Wie kann Weiß in ein gewonnenes Endspiel abwickeln?



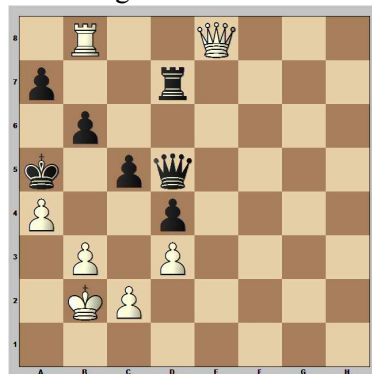
Aufgabe 3:

Die weiße Dame ist bedroht. Muss sie wegziehen oder gibt es etwas Besseres?



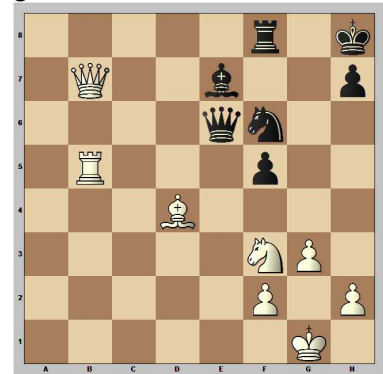
Aufgabe 4:

Weiß am Zug fand einen hübschen Zug. Welchen?



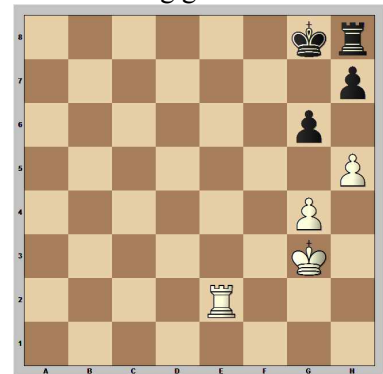
Aufgabe 5:

Weiß am Zug gewinnt Material!



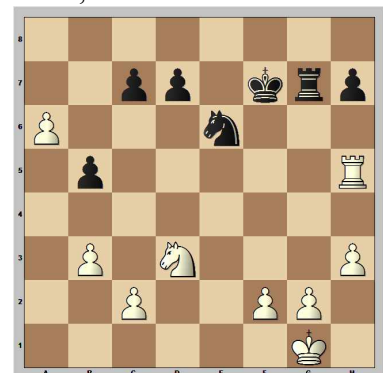
Aufgabe 6:

Weiß am Zug gewinnt!



Aufgabe 7:

Weiß möchte sich eine Dame holen, aber zuvor...

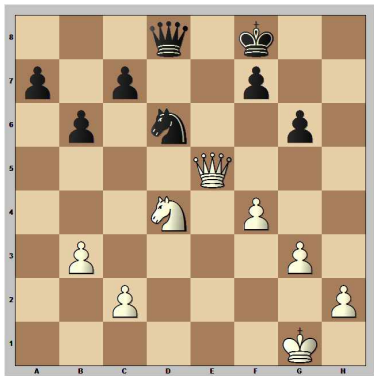




Lösungen

Aufgabe 1:

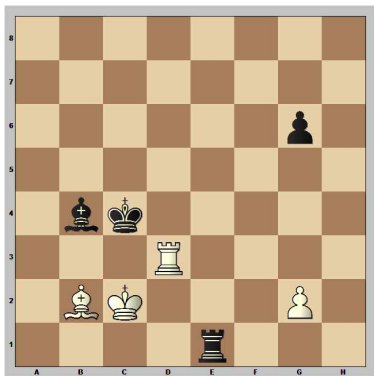
Weiß am Zug gewinnt Material!



Zunächst spießt die Dame König und Dame auf. Dies lenkt den schwarzen König auf das ungünstige Feld e7 und schließlich entscheidet ein Doppelangriff auf König und Material die Partie. **1. ♖h8+ ♜e7 2. ♜c6+**

Aufgabe 2:

Wie kann Weiß in ein gewonnenes Endspiel abwickeln?

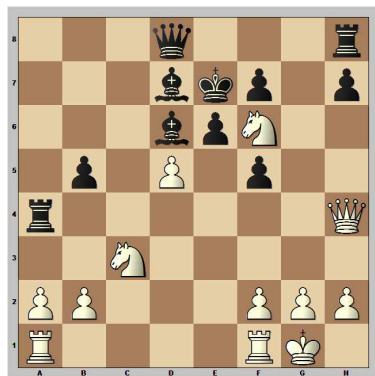


Turm und Läufer stehen auf einer Diagonalen. Dies sieht verdächtig aus! **1. ♜d4+** Spieß

♜c5 2. ♝xb4 Nun wird der König nach b4 gelenkt. **2.. ♜xb4 3. ♚c3+** Der Doppelangriff auf König und Material gewinnt den geopfertem Turm zurück!

Aufgabe 3:

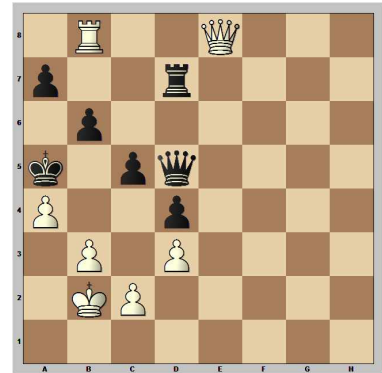
Die weiße Dame ist bedroht. Muss sie wegziehen oder gibt es etwas Besseres?



Wer wird denn da gleich an Rückzug denken? Ein hübscher Springerzug öffnet nicht nur die Diagonale für ein Abzugschach, sondern blockiert auch die 4. Reihe. Und schneller als gedacht, gerät die schwarze Dame unter die Räder... **1. ♞fe4+ ♜e8 2. ♞xd6+ ♜f8 3. ♞xd8+**

Aufgabe 4:

Weiß am Zug fand einen hübschen Zug. Welchen?



Frage:

Welche Figur ist hier gefesselt?

Antwort:

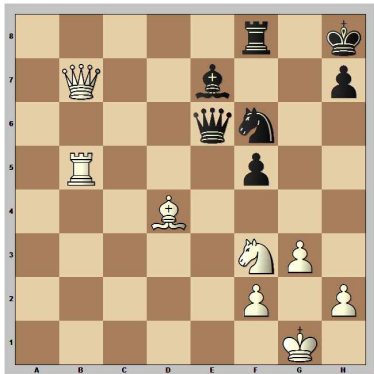
In dieser Stellung fesselt die weiße Dame den schwarzen Turm an das Feld b5. Zieht der Turm weg, könnte die Dame dort mattsetzen. Diese Fesselung kann leicht übersehen werden. Hat man sie aber erstmal entdeckt, ist der Lösungszug einfach zu finden: **1. ♜d8 ♞f7 1... ♝xd8?? 2. ♞b5# 2. ♞xd7 ♞xd7 3. ♝xd7**





Aufgabe 5:

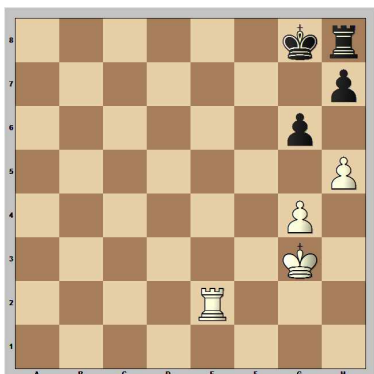
Weiß am Zug gewinnt Material!



Hier gibt es einen starken Spieß: **1. ♖e5** und der Läufer fällt!

Aufgabe 6:

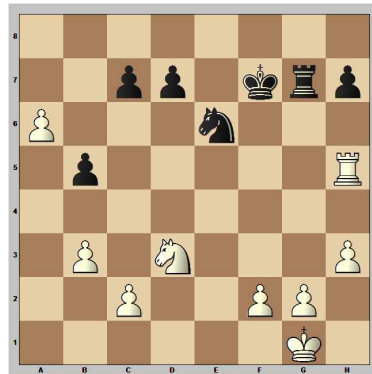
Weiß am Zug gewinnt!



Diese Stellung sieht schon fast nach Hände schütteln aus, aber die ungünstige Stellung des schwarzen Turmes kann ausgenutzt werden: Spieß, Ablenkung und Toooooor! **1. ♖e8+ ♜g7 2. h6+ ♜xh6 3. ♖xh8**

Aufgabe 7:

Weiß möchte sich eine Dame holen, aber zuvor...



... muss er noch den schwarzen Turm daran hindern, seine Pläne zu durchkreuzen. **1. ♖f5+ ♜e7 2. ♖f8 ♞xf8** und die 8. Reihe ist blockiert. Nun steht dem Durchmarsch des Bauern nichts mehr im Wege! **3. a7**

Ausblick

In dieser Lektion haben wir schon manche Motive wieder gefunden. Die restlichen folgen in der nächsten Lektion.

