

**LEKTION 20***Anleitung für den Trainer /  
Lehrer***ZWISCHENTEST****Inhalt***Anleitung für den Trainer /  
Lehrer**Aufgaben**Lösungen**Ausblick*

Nun haben wir die erste Hälfte unseres Schachkurses hinter uns gebracht. Wir haben viele Kombinationen und Mattmotive kennen gelernt. Bevor wir mit der zweiten Kurshälfte beginnen, wollen wir in einem kleinen Zwischentest das bisher angeeignete Wissen überprüfen. Haben Ihre Schüler alles verstanden oder sind in Teilgebieten noch Schwächen vorhanden? Wo gibt es noch Unklarheiten, die durch eine kurze Wiederholung des Themas beseitigt werden können? Der Test besteht aus 10 Aufgaben, für die es jeweils 10 Punkte gibt. Die besten Schüler können also 100 Punkte erreichen. Vielleicht setzen Sie einen kleinen Preis für die erfolgreichsten Punktesammler aus. Natürlich erhält jeder Teilnehmer eine Urkunde.

Verteilen Sie nun die beiden Zwischentestblätter.

Als Erstes sollten Ihre Teilnehmer über der Tabelle auf Blatt 2 ihren Namen eintragen und auch auf dem ersten Blatt ihren Namen kurz vermerken, damit Sie nachher nicht durcheinander kommen.

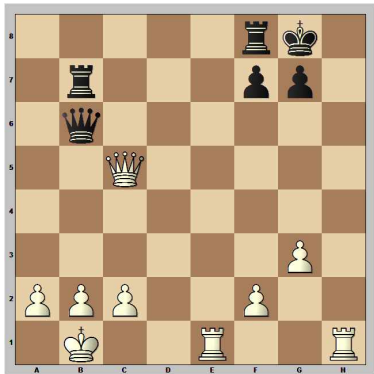




## ZWISCHENTEST

### Aufgabe 1:

Weiß am Zug setzt in zwei Zügen matt!

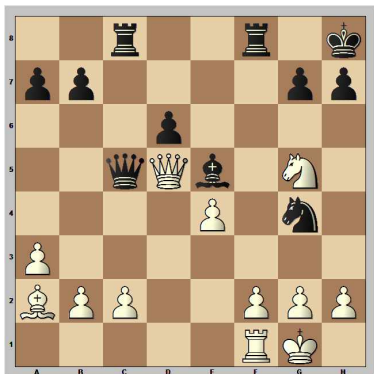


Wie heißt diese Kombination?

---

### Aufgabe 2:

Weiß am Zug setzt in zwei Zügen matt!

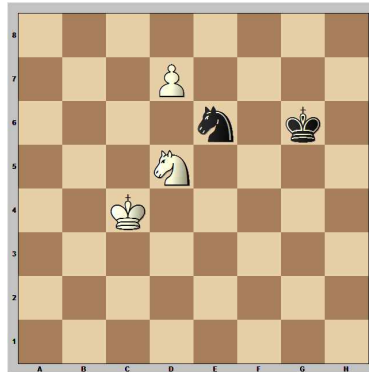


Wie heißt dieses Mattmotiv?

---

### Aufgabe 3:

Weiß am Zug gewinnt!

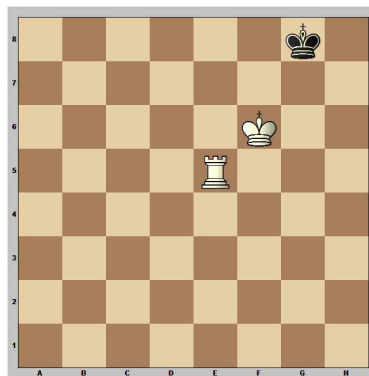


Wie heißt diese Kombination?

---

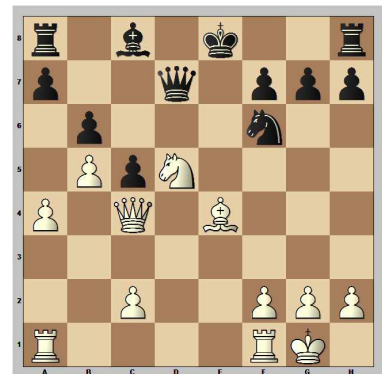
### Aufgabe 4:

Weiß am Zug setzt in zwei Zügen matt!



### Aufgabe 5:

Weiß am Zug gewinnt die schwarze Dame!

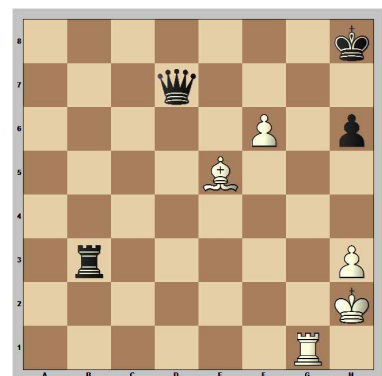


Wie heißt diese Kombination?

---

### Aufgabe 6:

Weiß am Zug setzt in zwei Zügen matt!



Wie heißt diese Kombination?

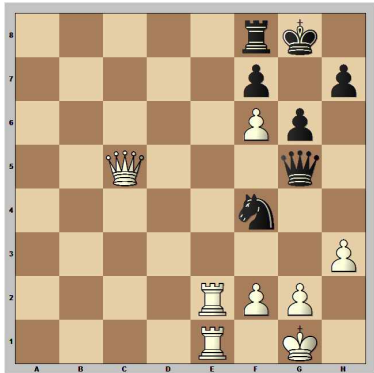
---





### Aufgabe 7:

Weiß am Zug setzt in zwei Zügen matt!

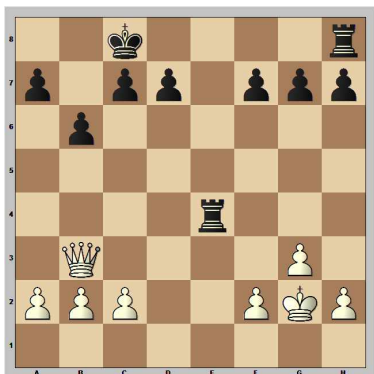


Wie heißt dieses Mattmotiv?

---

### Aufgabe 8:

Weiß am Zug gewinnt Material oder setzt matt!

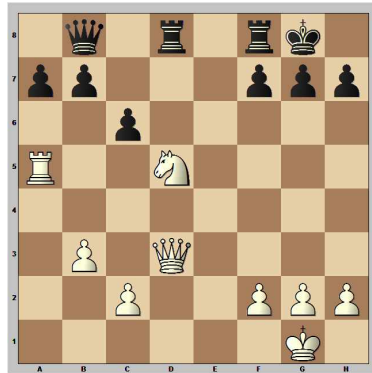


Wie heißt diese Kombination?

---

### Aufgabe 9:

Weiß am Zug setzt in drei Zügen matt!



Wie heißt dieses Mattmotiv?

---

### Aufgabe 10:

Auf was sollte man in der Eröffnung achten?

Aufgabe	Erreichte Punkte	Mögliche Punkte
1		10
2		10
3		10
4		10
5		10
6		10
7		10
8		10
9		10
10		10
<b>Gesamt</b>		<b>100</b>

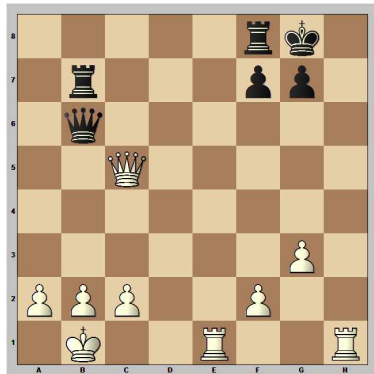




## Lösungen

### Aufgabe 1:

Weiß am Zug setzt in zwei Zügen matt!



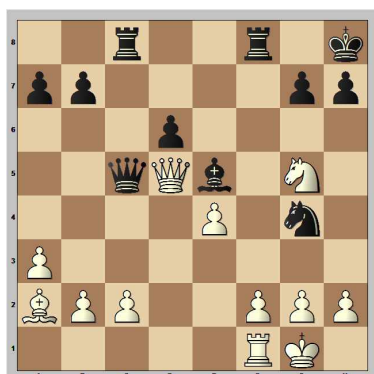
1. ♖xf8+ ♔xf8 2. ♖h8#

Wie heißt diese Kombination?

Im Vordergrund steht die **Hinlenkung**, denn der König wird auf das ungünstige Feld f8 gelenkt. Allerdings sollten Sie auch für die **Ablenkung** (Deckung des Feldes h8) die volle Punktzahl geben.

### Aufgabe 2:

Weiß am Zug setzt in zwei Zügen matt!



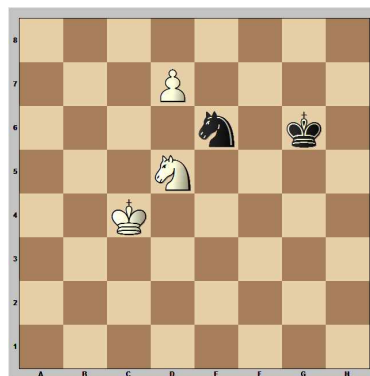
1. ♖g8+ ♜xg8 2. ♔f7#

Wie heißt dieses Mattmotiv?

Ersticktes Matt

### Aufgabe 3:

Weiß am Zug gewinnt!



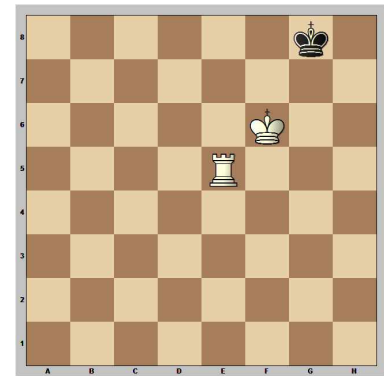
1. ♔f4+ ♔xf4 2. d8♔

Wie heißt diese Kombination?

Hier steht die **Ablenkung** im Vordergrund. Natürlich ist auch die Angabe **Doppelan-griff (König + Material)** richtig.

### Aufgabe 4:

Weiß am Zug setzt in zwei Zügen matt!



1. ♜h5 ♔f8 2. ♜h8#

### Aufgabe 5:

Weiß am Zug gewinnt die schwarze Dame!



1. ♔xf6+ ♗xf6 2. ♕c6

Wie heißt diese Kombination?

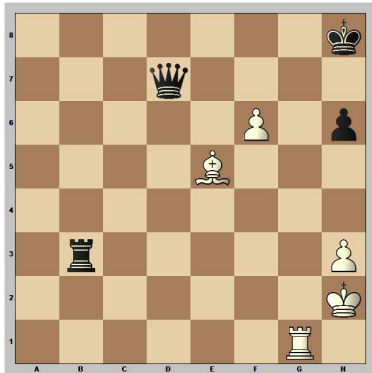
Der Springerzug ist übrigens ein Räumungsoffer, denn er macht den Weg für den Läufer frei. Danach entscheidet die **Festlung** der schwarzen Dame.





### Aufgabe 6:

Weiß am Zug setzt in zwei Zügen matt!



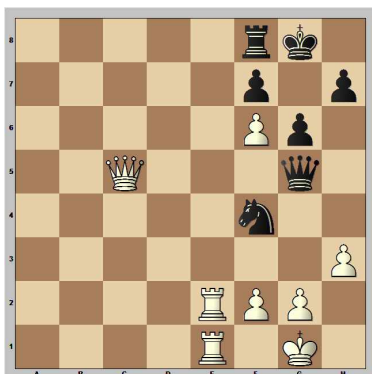
1.f7+ ♔h7 2.f8♖#

Wie heißt diese Kombination?

Abzugschach

### Aufgabe 7:

Weiß am Zug setzt in zwei Zügen matt!



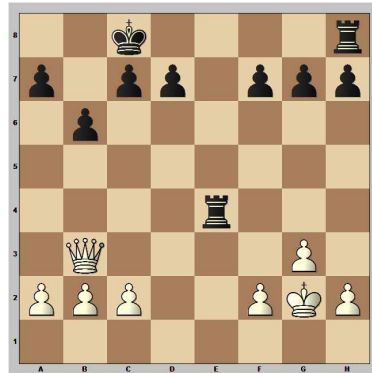
1.♖xf8+ ♔xf8 2.♞e8#

Wie heißt dieses Mattmotiv?

Grundreihenmatt

### Aufgabe 8:

Weiß am Zug gewinnt Material oder setzt matt!



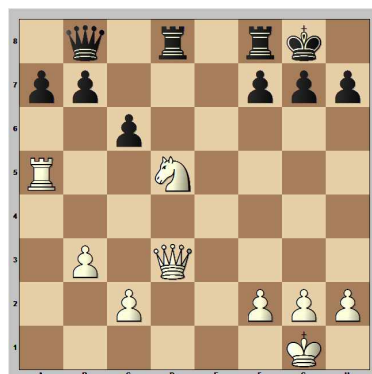
1.♞d5

Wie heißt diese Kombination?

Es handelt sich um einen **Doppelangriff** auf **Material** (Turm) und ein wichtiges **Feld** (Mattdrohung auf a8).

### Aufgabe 9:

Weiß am Zug setzt in drei Zügen matt!



1.♞e7+ ♔h8 2.♞xh7+ ♔xh7  
3.♞h5#

Wie heißt dieses Mattmotiv?  
Anastasias Matt

### Aufgabe 10:

Auf was sollte man in der Eröffnung achten?

- Zentrum
- Figurenentwicklung
- Königssicherheit

### Ausblick

In den nächsten Lektionen werden wir uns näher mit der Eröffnung beschäftigen. Den Auftakt macht eine berühmte Partie von **Paul Morphy**. Danach werden wir uns eine der ältesten Eröffnungen anschauen, die **Italienische Partie**.

