



LEKTION 19

Quiz

Inhalt

*Anleitung für den Trainer /
Lehrer*

Ausblick

Aufgaben

Lösungen

*Anleitung für den Trainer /
Lehrer*

So langsam wird es ernst!

In der heutigen Lektion wollen wir das bisher Gelernte noch einmal wiederholen und eventuelle Lücken schließen, bevor dann in der nächsten Lektion der Zwischentest auf dem Programm steht.

Folgende Themen werden bearbeitet:

- Schäfermatt
- Doppelangriff
 - König+Material
 - Material+Material
 - Material+Feld
- Spieß
- Abzugschach
- Doppelschach
- Hinlenkung
- Ablenkung
- Grundregeln der Eröffnung
- Matt mit einem Turm
- Grundreihenmatt
- Ersticktes Matt
- Anastasias Matt

Beginnen Sie mit einer Frage zur Eröffnung:

Frage:

Was sind die drei wichtigsten Grundregeln in der Eröffnung?

Antwort:

- 1) Beherrsche das Zentrum!
- 2) Entwickle Deine Figuren!
- 3) Bringe Deinen König in Sicherheit!

Nun kommen wir zu den Übungsaufgaben! Es sind heute ein paar Aufgaben mehr, denn es sollen alle behandelten Bereiche abgedeckt werden. Sollten Ihnen bei verschiedenen Themen Lücken auffallen, ist es ratsam, die jeweilige Lektion noch einmal zu wiederholen, bevor Sie den Zwischentest schreiben.

Ausblick

In der nächsten Lektion wird im Zwischentest das bisher angeeignete Wissen überprüft! Jeder Teilnehmer erhält eine Urkunde.

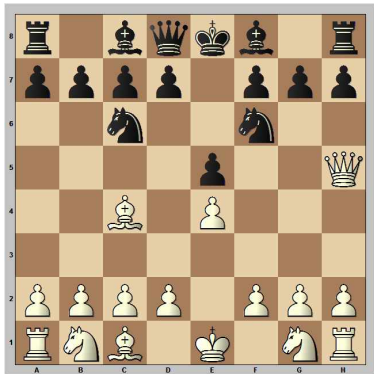




QUIZ

Aufgabe 1:

Weiß setzt in einem Zug matt!



Wie heißt dieses Matt?

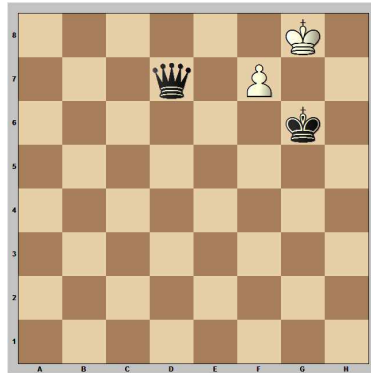
Aufgabe 2:

Welche drei Formen des Doppelangriffs unterscheidet man?

1. _____
2. _____
3. _____

Aufgabe 3:

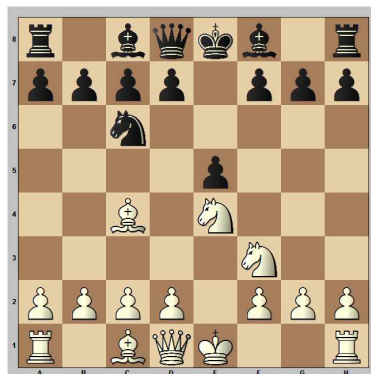
Weiß am Zug hält durch einen Doppelangriff remis!



Um welche Form des Doppelangriffs handelt es sich?

Aufgabe 4:

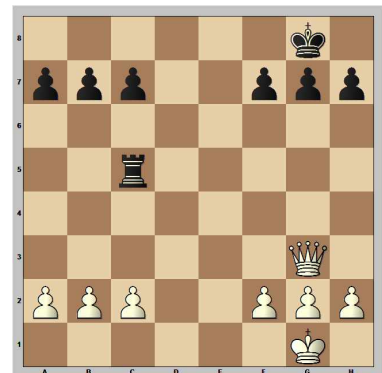
Schwarz am Zug gewinnt durch einen Doppelangriff Material!



Um welche Form des Doppelangriffs handelt es sich?

Aufgabe 5:

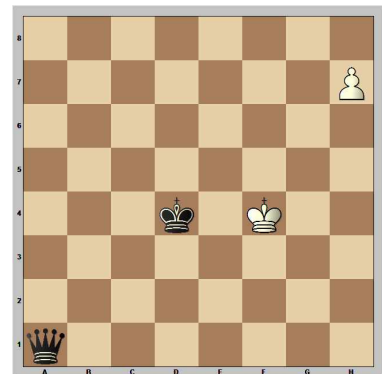
Weiß am Zug gewinnt den Turm oder setzt matt!



Um welche Form des Doppelangriffs handelt es sich?

Aufgabe 6:

Weiß am Zug gewinnt!



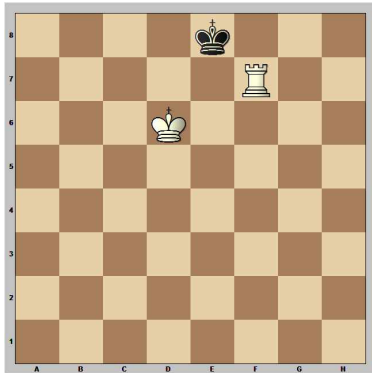
Wie nennt man diese Kombination?





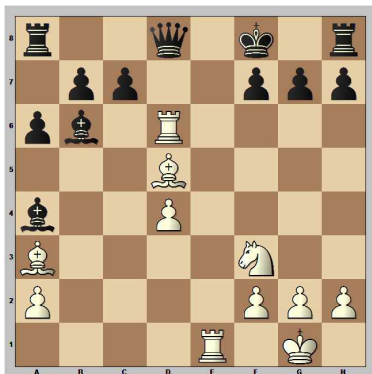
Aufgabe 7:

Weiß am Zug setzt in zwei Zügen matt!



Aufgabe 8:

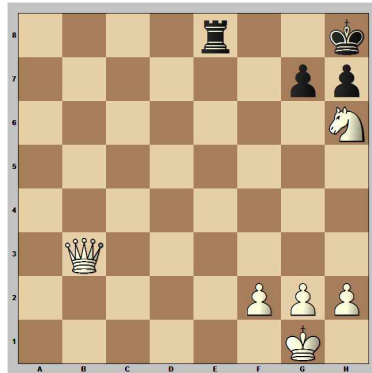
Weiß am Zug setzt matt!



Wie nennt man diese Kombination?

Aufgabe 9:

Weiß am Zug setzt in drei Zügen matt!

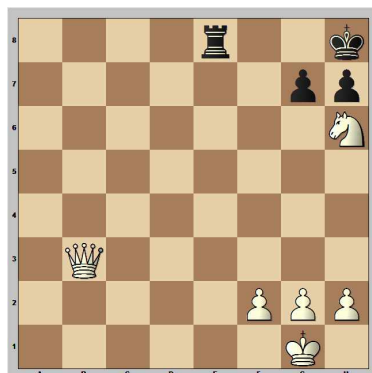


Wie nennt man die Kombination?

Wie nennt man das entstandene Mattbild?

Aufgabe 10:

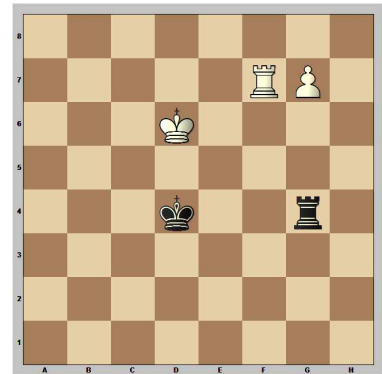
Schwarz am Zug setzt matt!



Wie nennt man das entstandene Mattbild?

Aufgabe 11:

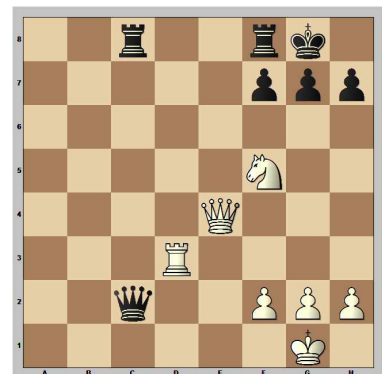
Weiß am Zug möchte den Bauern durchbringen, aber dies muss noch vorbereitet werden!



Wie nennt man die Kombination?

Aufgabe 12:

Weiß am Zug setzt in drei Zügen matt!



Wie nennt man das entstandene Mattbild?

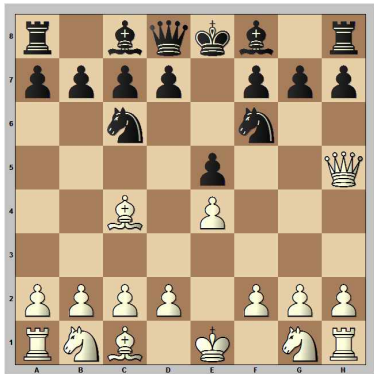




Lösungen

Aufgabe 1:

Weiß setzt in einem Zug matt!



1.e4 e5 2.♔h5 ♘c6 3.♙c4 ♘f6
4.♖xf7#

Wie heißt dieses Matt?

Schäfermatt

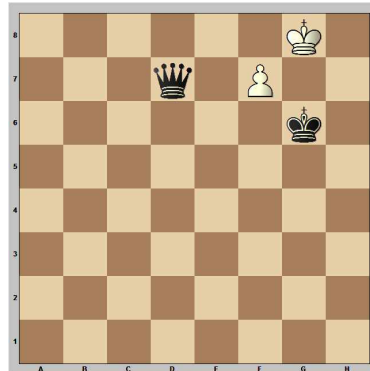
Aufgabe 2:

Welche drei Formen des Doppelangriffs unterscheidet man?

1. König + Material
2. Material + Material
3. Material + Feld

Aufgabe 3:

Weiß am Zug hält durch einen Doppelangriff remis!



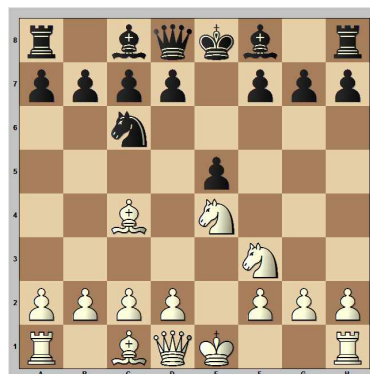
1.f8♘+

Um welche Form des Doppelangriffs handelt es sich?

König + Material

Aufgabe 4:

Schwarz am Zug gewinnt durch einen Doppelangriff Material!



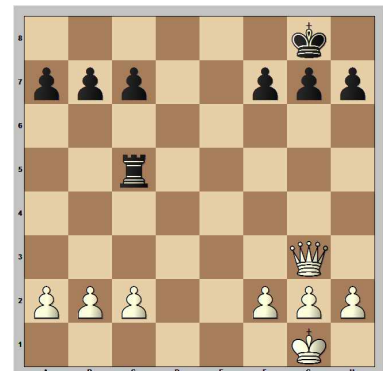
1.e4 e5 2.♘f3 ♘c6 3.♙c4 ♘f6
4.♘c3 ♘xe4 5.♘xe4 d5

Um welche Form des Doppelangriffs handelt es sich?

Material + Material

Aufgabe 5:

Weiß am Zug gewinnt den Turm oder setzt matt!



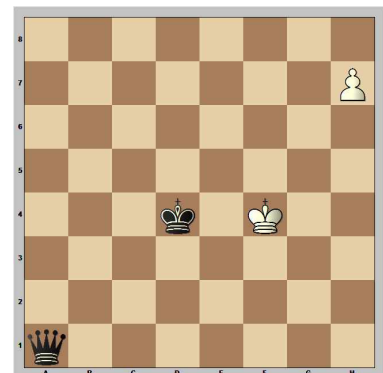
1.♖e3

Um welche Form des Doppelangriffs handelt es sich?

Material + Feld (e8)

Aufgabe 6:

Weiß am Zug gewinnt!



1.h8♖+

Wie nennt man diese Kombination?

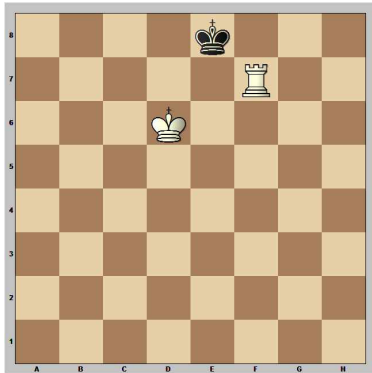
Spieß





Aufgabe 7:

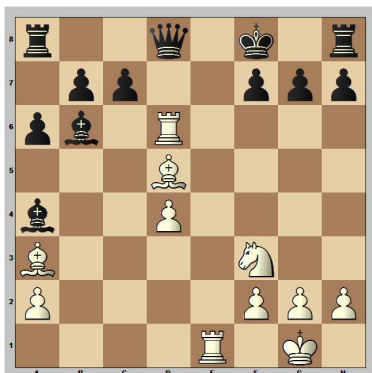
Weiß am Zug setzt in zwei Zügen matt!



1. Rf1 Abwartezug! Kd8 2. Rf8\#

Aufgabe 8:

Weiß am Zug setzt matt!



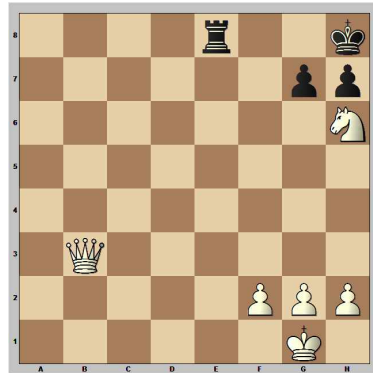
1. e4 e5 2. Nf3 Nc6 3. Sc4 Sc5
 4. c3 Nf6 5. d4 exd4 6. cxd4
 Nb4+ 7. Nc3 Nxe4 8. 0-0 Nxc3
 9. bxc3 Sc3 10. Sa3 d6
 11. Sc1 Sa5 12. Wa4 a6 13. Sd5
 Sb6 14. Sxc6 Sd7 15. Se1+
 Kf8 16. Sxd6 Sxa4 17. Sxd8\#

Wie nennt man diese Kombination?

Abzugschach, Doppelschach

Aufgabe 9:

Weiß am Zug setzt in drei Zügen matt!



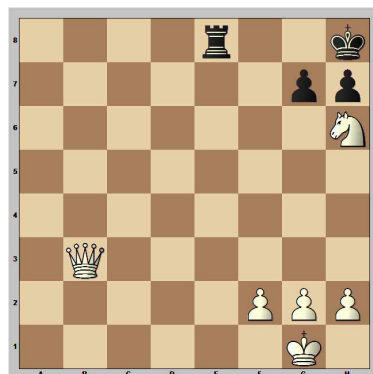
1. Kg8+ Kxg8 2. Nf7\#

Wie nennt man die Kombination? *Hinlenkung*

Wie nennt man das entstandene Mattbild? *Ersticktes Matt*

Aufgabe 10:

Schwarz am Zug setzt matt!

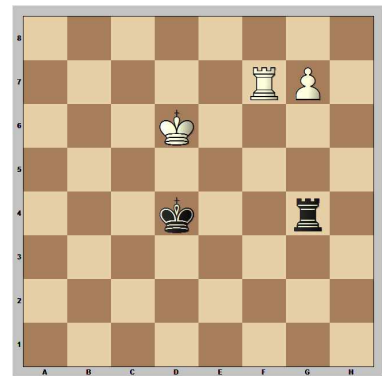


1... Re1\#

Wie nennt man das entstandene Mattbild? *Grundreihenmatt*

Aufgabe 11:

Weiß am Zug möchte den Bauern durchbringen, aber dies muss noch vorbereitet werden!

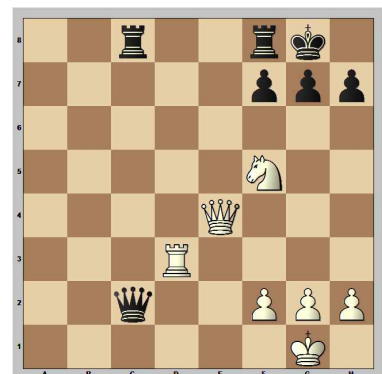


1. Rf4+ Kxf4 2. g8\#

Wie nennt man die Kombination? *Ablenkung*

Aufgabe 12:

Weiß am Zug setzt in drei Zügen matt!



1. Ne7+ Kh8 2. Rhx7+ Kxh7
 3. Rh3\#

Wie nennt man das entstandene Mattbild? *Anastasias Matt*

