



LEKTION 18

ANASTASIAS MATT

Inhalt

*Anleitung für den Trainer /
Lehrer*

Aufgaben

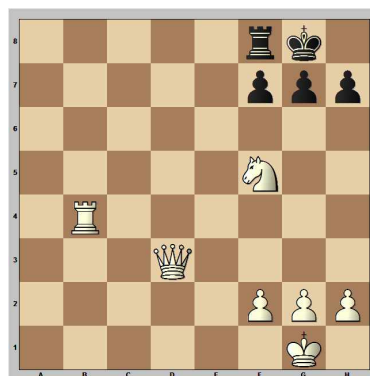
Lösungen

Ausblick

*Anleitung für den Trainer /
Lehrer*

Auch in dieser Lektion müssen die weißen Figuren gut zusammenarbeiten, um den schwarzen König zur Strecke zu bringen.

Beginnen Sie mit der folgenden Stellung:

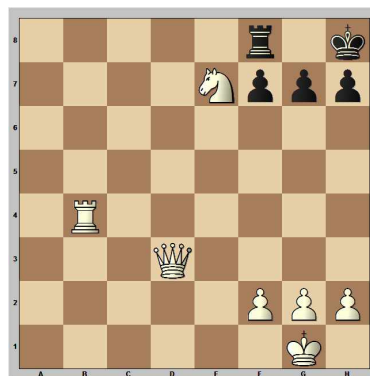


Weiß am Zug setzt in drei Zügen matt!

Schritt 1: Der König wird in seiner Bewegungsfähigkeit eingeschränkt

Momentan hat der schwarze König noch die Felder g8 und h8 zur Verfügung. Gleich nicht mehr...

1. ♖e7+ ♔h8



Nun ist der König am Rand gefangen. Der Springer nimmt ihm die Felder g8 und g6.

Schritt 2: Öffnung der Linie

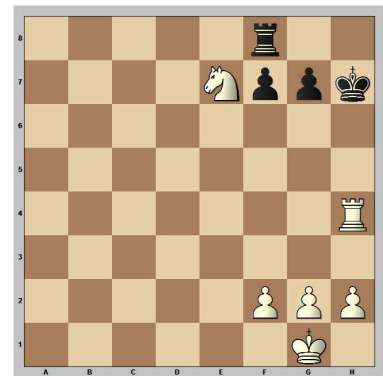
Um den König mattsetzen zu können, muss nun die h-Linie geöffnet werden. Hier bietet sich ein Damenopfer an.

2. ♜xh7+ ♔xh7

Schritt 3: Mattsetzen

Und nun folgt der krönende Abschluss, das Matt.

3. ♝h4#



Anastasia's Matt

- ein Springer hält den König am Rand fest
- Linienöffnung oft durch ein Figurenopfer
- Eine Schwerfigur (Turm oder Dame) setzt matt

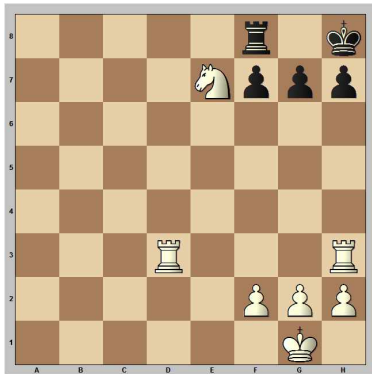




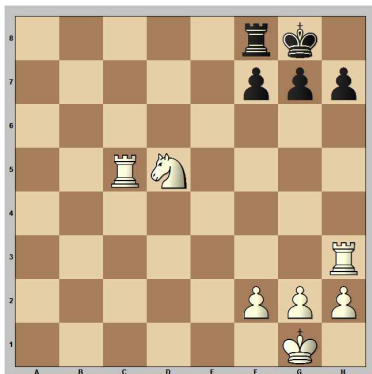
Aufgaben

Weiß am Zug setzt matt!

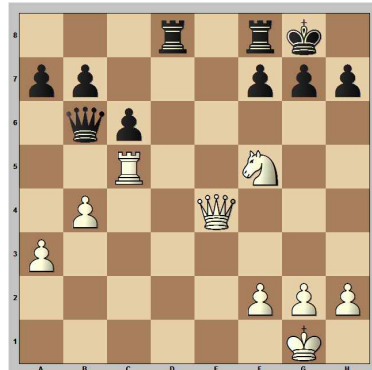
Aufgabe 1:



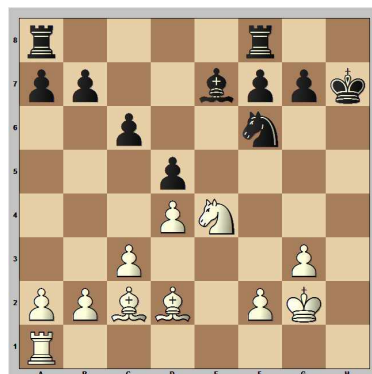
Aufgabe 2:



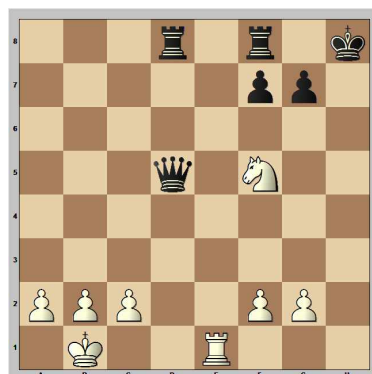
Aufgabe 3:



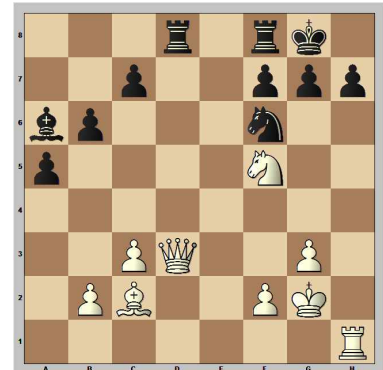
Aufgabe 4:



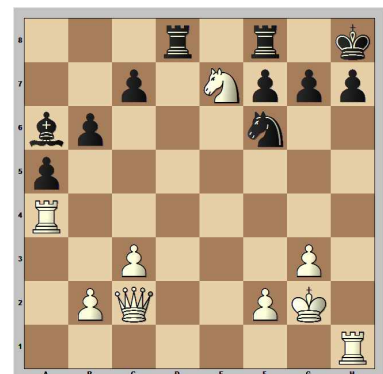
Aufgabe 5:



Aufgabe 6:



Aufgabe 7:

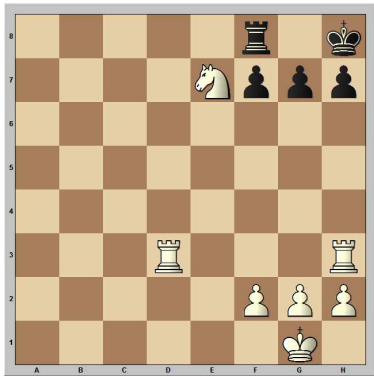




Lösungen

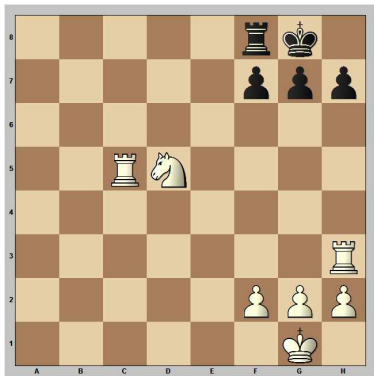
Weiß am Zug setzt matt!

Aufgabe 1:



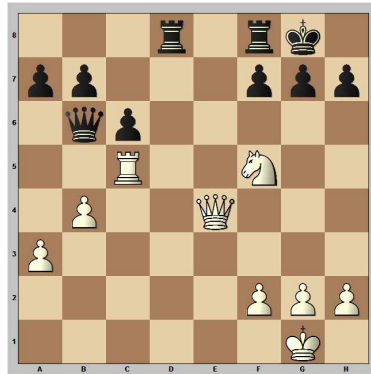
Hier steht der Springer schon auf dem richtigen Feld.
1. ♖xh7+ Linienöffnung
1... ♜xh7 2. ♖h3#

Aufgabe 2:



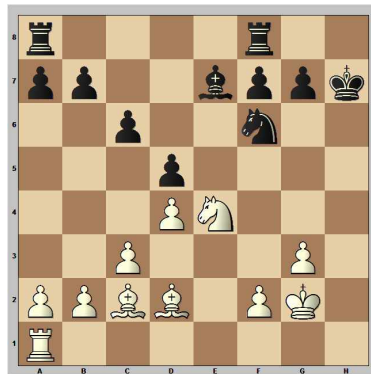
1. ♖e7+ ♜h8 2. ♖xh7+ ♜xh7
3. ♖h5#

Aufgabe 3:



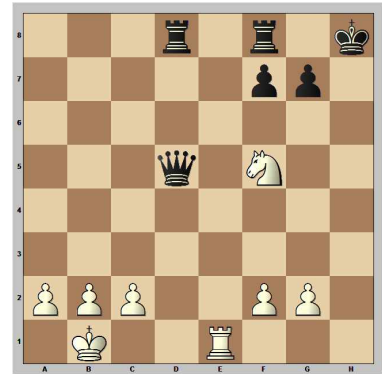
1. ♖e7+ ♜h8 2. ♖xh7+ ♜xh7
3. ♖h5#

Aufgabe 4:



Hier nimmt der Springer von einer anderen Position das Feld g8 unter Kontrolle. Das Feld g6 übernimmt hingegen der weiße Läufer. **1. ♖xf6+** Doppelschach **1... ♜h8 2. ♖h1#**

Aufgabe 5:



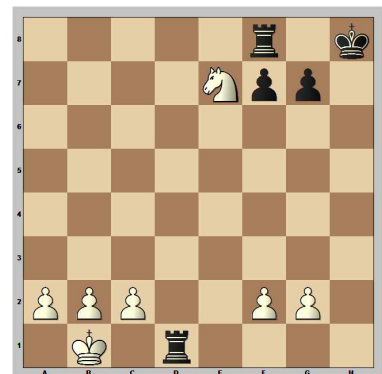
1. ♖h1+ ♜g8 2. ♖e7#

Frage:

Kann man auch zunächst den Springer ziehen und dann mit dem Turm mattsetzen?

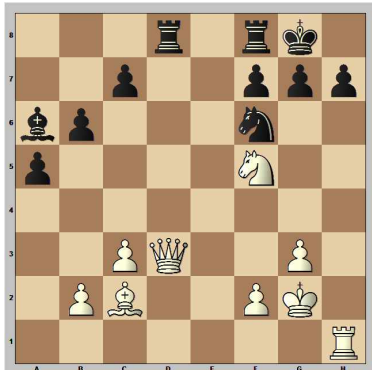
Antwort:

Nein, dieser Versuch geht leider nach hinten los. **1. ♖e7 ♖d1+ 2. ♖xd1 ♖xd1#** Grundreihenmatt!



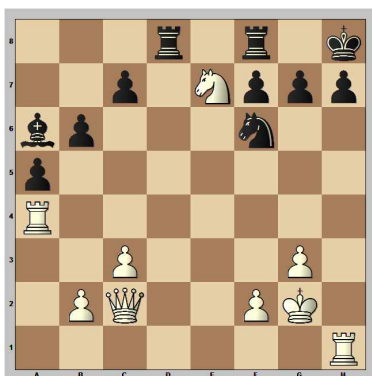


Aufgabe 6:



Jetzt wird es ein wenig schwieriger! Das Feld h7 wird zusätzlich von dem Springer gedeckt. Kommt Weiß trotzdem zum Erfolg? Na klar, schließlich schauen gleich drei Angreifer nach h7! **1. ♖e7+ ♔h8**
2. ♜xh7+ ♘xh7 **3. ♝xh7#**

Aufgabe 7:



Diesmal ist das Feld h7 zweimal angegriffen und zweimal verteidigt. Allerdings steht da noch ein Turm auf a4 und das nicht ohne Grund! **1. ♜xh7+ ♘xh7**
2. ♝xh7+ ♔h7 **3. ♝h4#**

Ausblick

Die nächste Lektion ist die letzte vor unserem Zwischentest. In dem Test werden alle Themen der ersten 19 Lektionen überprüft. Daher sollten alle Teilnehmer die Gelegenheit nutzen, um sich die einzelnen Lektionen noch einmal anzusehen. Damit sind sie dann fit genug für unser Quiz in Lektion 19 und ganz bestimmt auch für den Zwischentest in Lektion 20.

Folgende Themen sollten alle Teilnehmer beherrschen:

Taktik

- Schäfermatt
- Doppelangriff
- Fesselung
- Spieß
- Abzugschach
- Doppelschach
- Hinlenkung
- Ablenkung

Mattführung

- Matt mit 2 Türmen
- Matt mit der Dame
- Matt mit einem Turm

Eröffnung

- Grundregeln der Eröffnung

Mattmotive

- Grundreihenmatt
- Ersticktes Matt
- Anastasias Matt

