



LEKTION 17

ERSTICKTES MATT

Inhalt

Anleitung für den Trainer /
Lehrer

Aufgaben

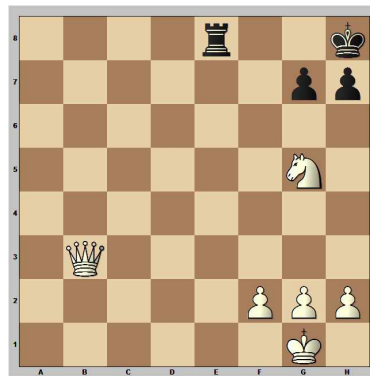
Lösungen

Ausblick

Anleitung für den Trainer /
Lehrer

Ein besonders hübsches Matt-
motiv wollen wir in dieser
Lektion näher unter die Lupe
nehmen: das *Erstickte Matt!*

Beginnen wir mit folgender
Stellung:



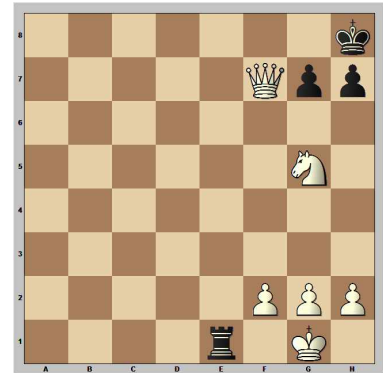
Weiß ist materiell im Vorteil,
aber wie kann er am Schnellsten
den schwarzen König mattsetzen?

Frage:

Was haltet Ihr von dem Zug
1. ♖f7 ?

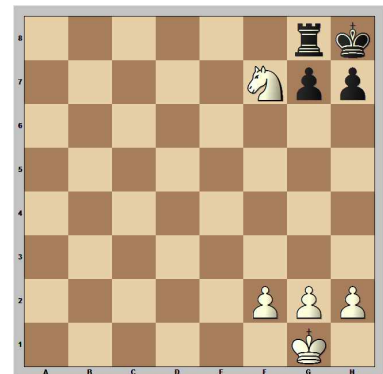
Antwort:

Weiß droht im nächsten Zug
den Turm zu schlagen und damit
Schwarz auf der Grundreihe
mattzusetzen, aber leider ist
Schwarz einen Zug schneller:
1... ♜e1# Das Grundreihen-
matt lässt grüßen!



Frage:

Wie sieht es mit einem Da-
menopfer aus? **1. ♕g8+ ♜xg8**
2. ♘f7 führt zum Matt, oder?
Was ist an dieser Variante
faul?



Antwort:

Schwarz muss das Damenopfer
zwar annehmen, aber warum
sollte er freiwillig mit dem
Turm schlagen. Stattdessen
kommt er nach dem Schlagen
mit dem König **1... ♜xg8** in
klaren Vorteil.



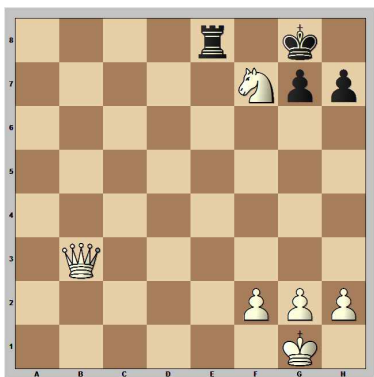


Wichtige Feststellung:

Um das Schlagen mit dem Turm zu erzwingen, müssen wir das Feld g8 kontrollieren, denn nur dann darf der König die opferwillige Dame nicht selbst schlagen.

Versuchen wir nun das Feld g8 unter Kontrolle zu bringen.

1. ♖f7+ ♔g8

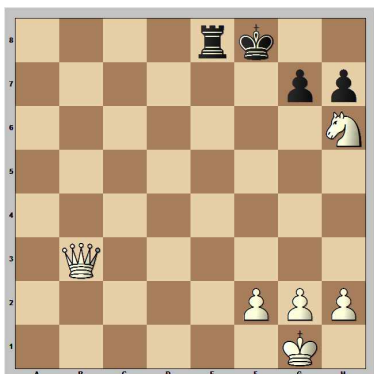


Und nun folgt ein wunderschönes Abzugschach!

2. ♘h6+ Doppelschach! Der König muss ziehen! 2... ♔h8

Frage:

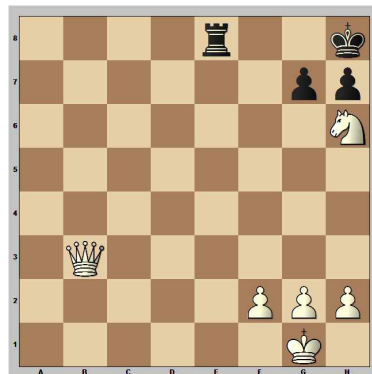
Was spielt Weiß nach 2... ♔h8 ?



Antwort:

3. ♖f7# führt zu einem schnellen Ende!

Daher ist die Flucht des schwarzen Königs in die Ecke viel versprechender!

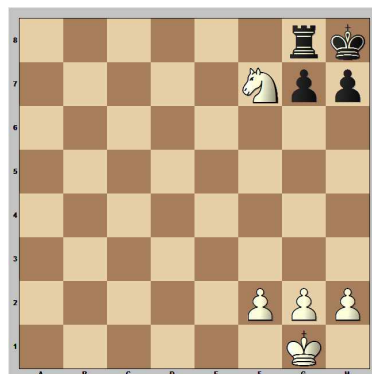


Frage:

Weiß am Zug setzt in zwei Zügen matt. Wie?

Antwort:

Der weiße Springer kontrolliert das wichtige Feld g8. Nun führt das Damenopfer zum Erfolg! 3. ♖g8+ Diesmal hat Schwarz keine Wahl! Er muss mit dem Turm schlagen 3... ♖xg8 4. ♘f7#



Weiß ist am Ziel! Der Springer bietet Schach und weil der König von seinen eigenen Figuren umringt ist, erstickt er in seinem Gefängnis! Der König hat kein Fluchtfeld!

Das einleitende Beispiel zeigt anschaulich, die gute Zusammenarbeit der weißen Figuren. Zunächst musste das Feld g8 unter Kontrolle gebracht werden, damit das Damenopfer funktioniert. Durch das Opfer wird der Turm nach g8 gelenkt. Damit nimmt er dem König das letzte Fluchtfeld und das Springerschach führt zum Matt! Bei den Übungsaufgaben sollten Ihre Schüler immer auf die folgenden Punkte achten:

Ersticktes Matt

- der König ist umringt von eigenen Figuren
- ein Springer setzt matt
- oft muss man unter Opfern das Mattmotiv vorbereiten!

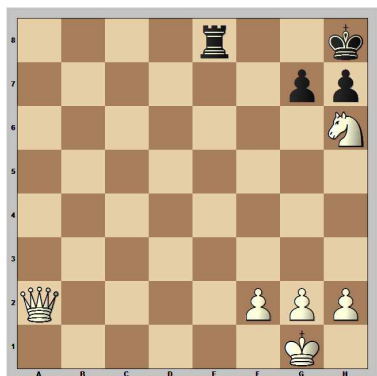




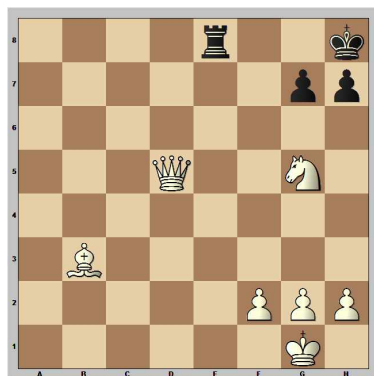
Aufgaben

Weiß am Zug setzt matt!

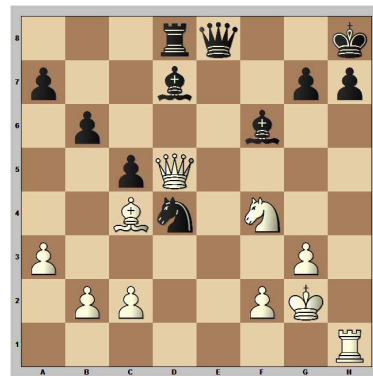
Aufgabe 1:



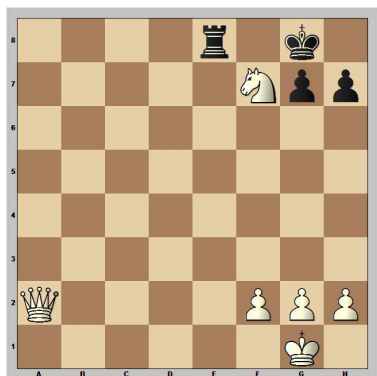
Aufgabe 4:



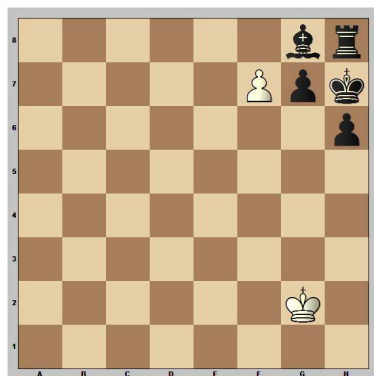
Aufgabe 7:



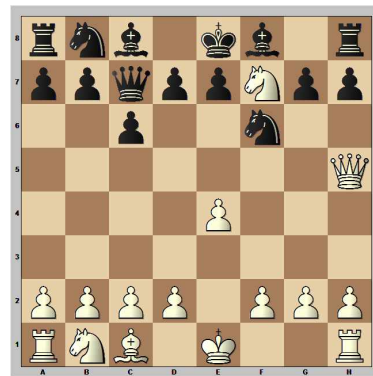
Aufgabe 2:



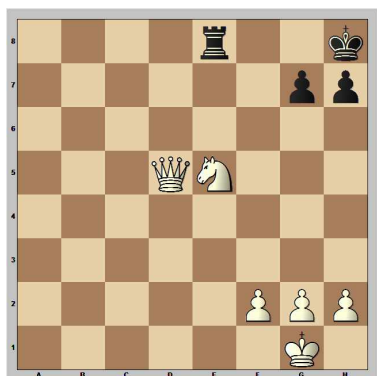
Aufgabe 5:



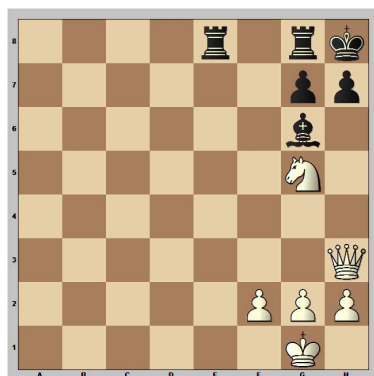
Aufgabe 8:



Aufgabe 3:



Aufgabe 6:

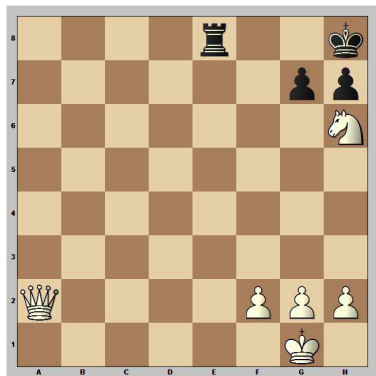




Lösungen

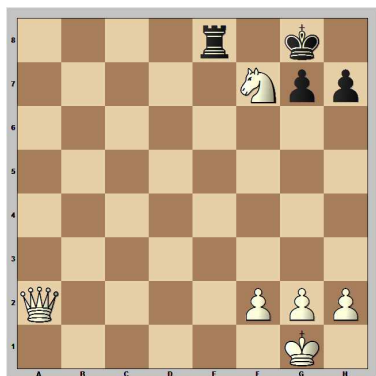
Weiß am Zug setzt matt!

Aufgabe 1:



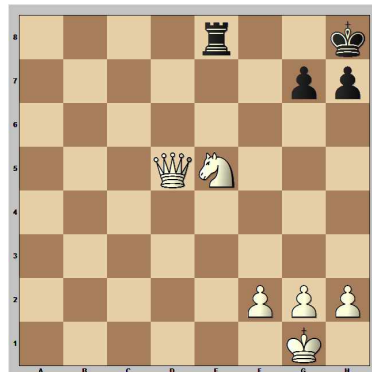
Wer bei der Besprechung des einleitenden Beispiels gut aufgepasst hat, sollte diese Aufgabe ohne Probleme lösen können. Der Springer kontrolliert bereits das wichtige Feld g8, somit ist das Damenopfer möglich. **1. ♖g8+ ♜xg8 2. ♔f7#**

Aufgabe 2:



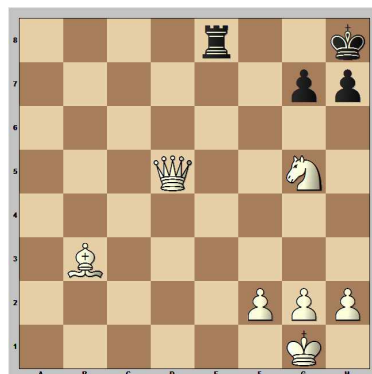
Diesmal muss der Springer noch in Position gebracht werden. **1. ♘h6+ ♜h8 2. ♖g8+ ♜xg8 3. ♔f7#**

Aufgabe 3:



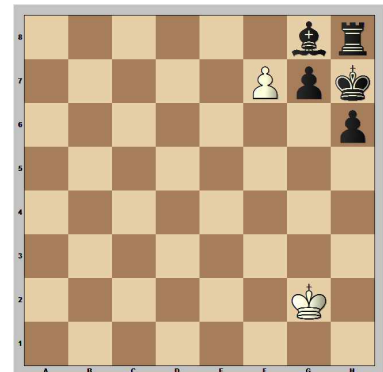
Auch hier muss zunächst der Springer wieder nach h6 gelangen, bevor das Damenopfer funktioniert! **1. ♔f7+ ♜g8 2. ♘h6+ ♜h8 3. ♖g8+ ♜xg8 4. ♔f7#**

Aufgabe 4:



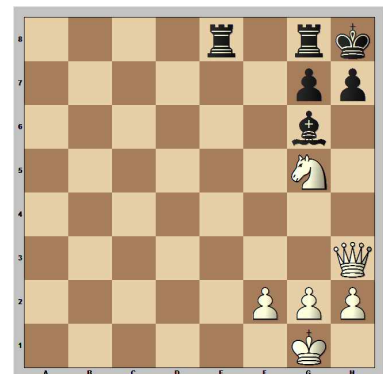
Natürlich kann man wieder nach altbewährtem Muster vorgehen **1. ♔f7+ ♜g8 2. ♘h6+ ♜h8 3. ♖g8+ ♜xg8 4. ♔f7#**, aber **1. ♖g8 ♜xg8 2. ♔f7#** ist zwei Züge schneller! Wichtig: Der Läufer kontrolliert g8 und damit ist das Opfer direkt möglich!

Aufgabe 5:



Diese Stellung kennen wir bereits. Weiß zieht seinen Bauern ein und verwandelt ihn in einen Springer! **1. f8♘#**

Aufgabe 6:

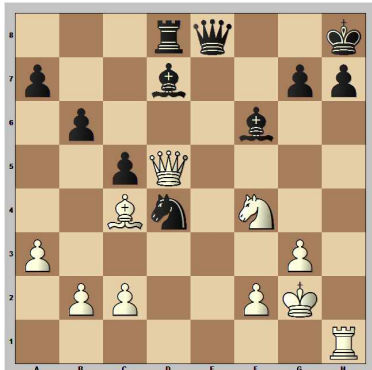


Wäre da nicht noch dieser lästige Läufer auf g6, hätte Weiß die Auswahl: Matt auf h7 oder f7. Aber der Läufer ist mit der Überdeckung zweier Felder überfordert. Dies kann Weiß geschickt ausnutzen. Rechts antäuschen und links zuschlagen! **1. ♖xh7+ ♜xh7 2. ♔f7#**



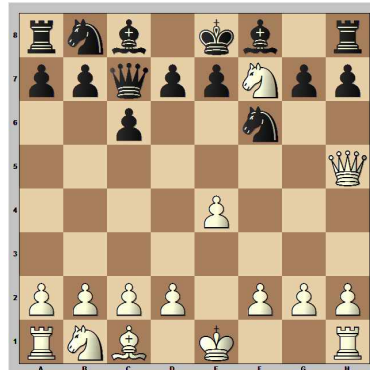


Aufgabe 7:

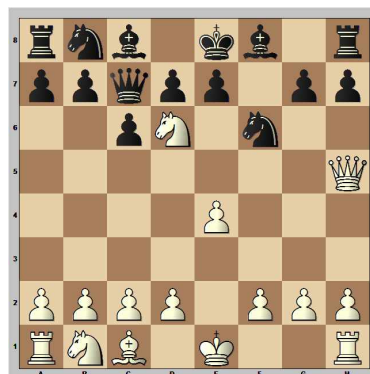


Diese Stellung hat es ganz schön in sich! Alle weißen Figuren arbeiten optimal zusammen, aber trotzdem ist der richtige Weg nicht einfach erkennbar. Zunächst muss erkannt werden, dass der h-Bauer durch den Turm an den König gefesselt wird. Das Feld g6 ist also nur einmal durch die Dame und nicht durch den Bauern h7 gedeckt. Außerdem überdeckt die Dame das Feld g8. Ansonsten könnte die weiße Dame hier mattsetzen. Aber genau diese Überlastung der schwarzen Dame nutzt Weiß für eine sehenswerte Mattkombination. **1. ♖g8+** Dies ist eine Hinlenkung und eine Ablenkung zugleich. Die Dame wird auf das Feld g8 gelenkt und nimmt somit dem König das letzte Fluchtfeld, andererseits wird sie von der Verteidigung des Feldes g6 abgelenkt. **1... ♜xg8 2. ♘g6#**

Aufgabe 8:



Ach, so schön ist Doppelschach! Der Springer (Vordermann) zieht nach d6 ab und macht so den Weg für die Dame (Hintermann) frei. **1. ♘d6+**



Eine wirklich kuriose Stellung! Beide Figuren (Dame und Springer) hängen, aber der König muss ziehen, da er im Doppelschach steht. **1... ♔d8 2. ♜e8+ ♘xe8 3. ♘f7#**

Ausblick

In der nächsten Lektion lernen wir *Anastasias Matt* kennen.

