



LEKTION 16

GRUNDREIHEN-MATT

Inhalt

Anleitung für den Trainer / Lehrer

Aufgaben

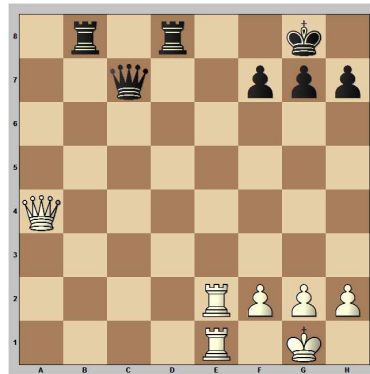
Lösungen

Ausblick

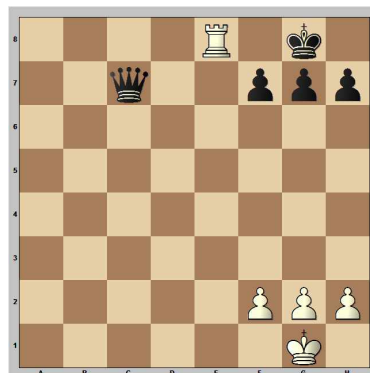
Anleitung für den Trainer / Lehrer

In der Eröffnung findet der König nach der Rochade ein sicheres Plätzchen hinter seinen Bauern. Hier ist er gut vor Angriffen von vorne geschützt, aber ist die Grundreihe (8. Reihe) erst einmal schwach, können die drei schützenden Bauern zur tödlichen Falle werden.

Betrachten Sie die folgende Stellung:



Die Grundreihe des Schwarzen wird von den zwei Türmen geschützt, allerdings stehen gleich drei weiße Figuren bereit, um auf e8 einzusteigen.
1. ♖e8+ ♜xe8 2. ♚xe8+ ♜xe8 3. ♚xe8#



Nun stehen die drei Bauern dem schwarzen König im Weg! Er ist matt.

Bei den heutigen Übungsaufgaben, ist die schwarze Grundreihe schon etwas geschwächt. Weiß kann dies zu einem Mattangriff ausnutzen.

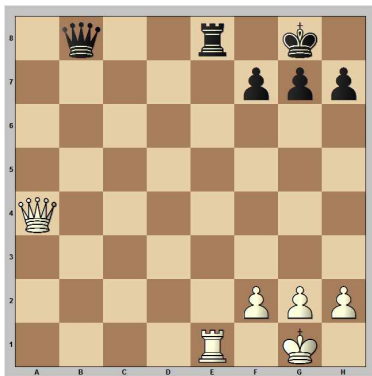




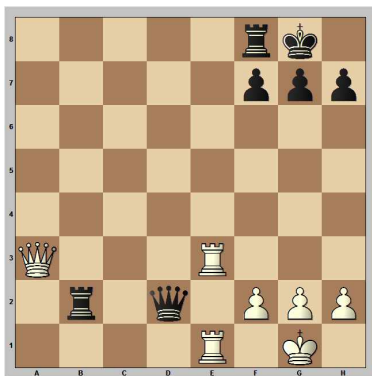
Aufgaben

Die schwarze Grundreihe ist geschwächt. Weiß am Zug nutzt dies zu einem Mattangriff!

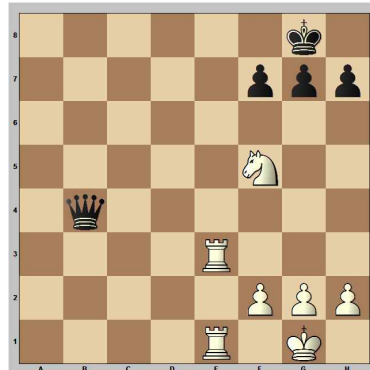
Aufgabe 1:



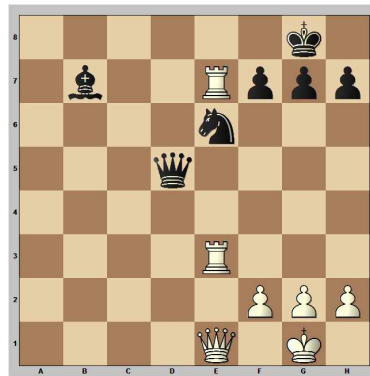
Aufgabe 2:



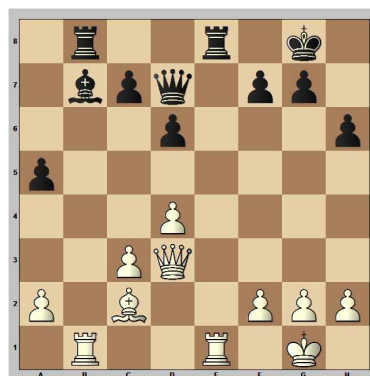
Aufgabe 3:



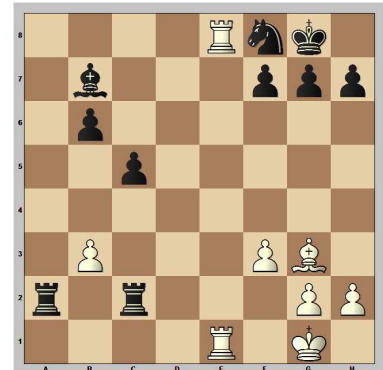
Aufgabe 4:



Aufgabe 5:

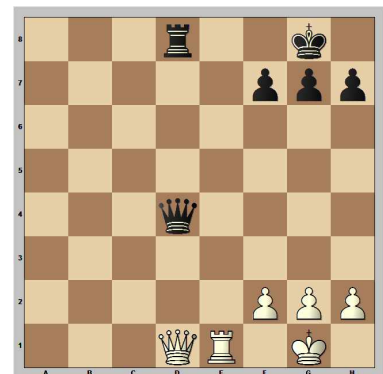


Aufgabe 6:



Aufgabe 7:

Weiß am Zug möchte die schwache Grundreihe des Schwarzen ausnutzen. Aber was ist besser: $1. \text{♞xd4}$ oder $1. \text{♞e8+}$?

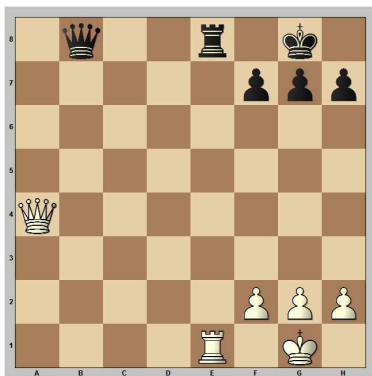




Lösungen

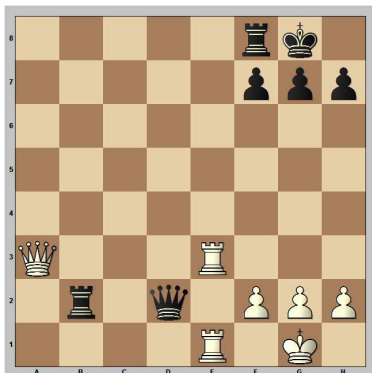
Die schwarze Grundreihe ist geschwächt. Weiß am Zug nutzt dies zu einem Mattangriff!

Aufgabe 1:



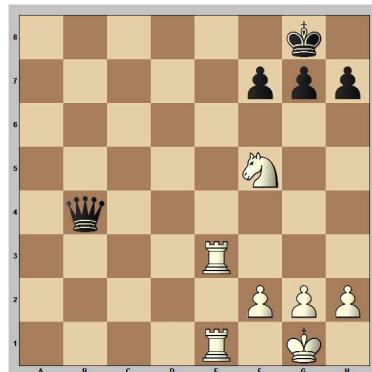
Der schwarze Turm ist zweimal angegriffen und nur einmal verteidigt. Da muss man nicht lange überlegen! **1. ♖xe8+ ♜xe8 2. ♝xe8#**

Aufgabe 2:

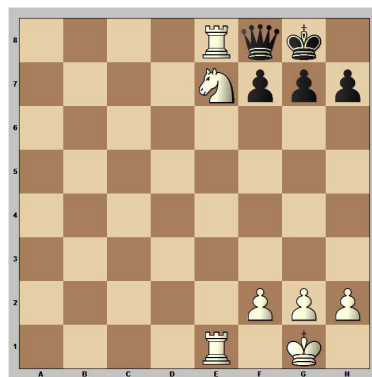


Hier wird der letzte Verteidiger der Grundreihe sehenswert vom Brett gefegt! **1. ♜xf8+ ♕xf8 2. ♝e8#**

Aufgabe 3:

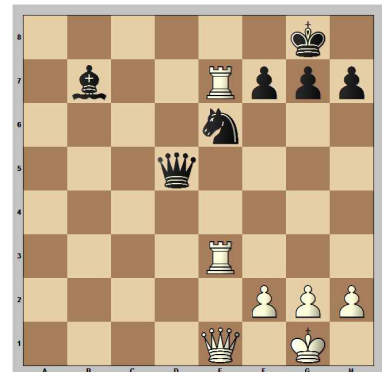


Leider kann die Dame noch auf f8 dazwischen ziehen, aber durch einen geschickten Sprinzerzug kommt Weiß zum Ziel! **1. ♝e8+ ♜f8 2. ♘e7+**



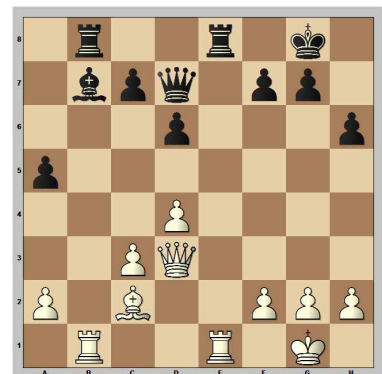
Die schwarze Dame wird durch den Turm gefesselt und somit vertreibt der Springer den König in die Ecke! **2... ♕h8 3. ♝xf8#**

Aufgabe 4:



Momentan ist einigen weißen Figuren der Weg auf die gegenüberliche Grundreihe versperrt, aber das kann sich schnell ändern! **1. ♝e8+ ♘f8 2. ♜xf8+ ♕xf8 3. ♝e8#**

Aufgabe 5:

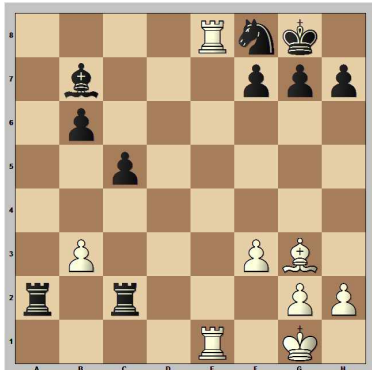


Manchmal kommt die Gefahr nicht vom Zentrum, sondern vom Rand des Brettes. Hier dringt die weiße Dame ein, während der Turm e1 dem König den Fluchtweg abschneidet. **1. ♜h7+ ♕f8 2. ♜h8#**





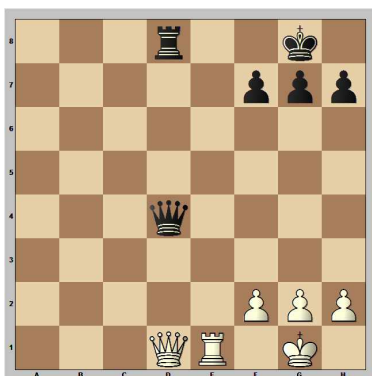
Aufgabe 6:



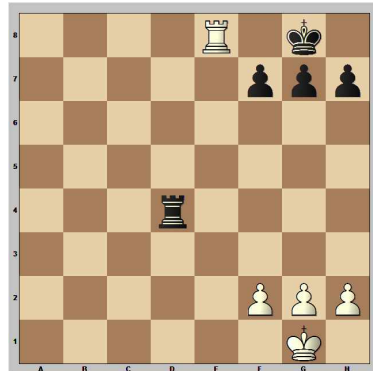
Mit dem schwarzen König kann man es ja machen! Erst wird er herausgezerrt, dann wieder hineingetrieben und schließlich mattgesetzt.
1. ♖xf8+ ♔xf8 2. ♕d6+ ♔g8 3. ♖e8#

Aufgabe 7:

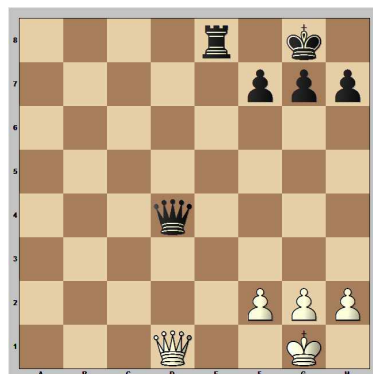
Weiß am Zug möchte die schwache Grundreihe des Schwarzen ausnutzen. Aber was ist besser: **1. ♖xd4** oder **1. ♖e8+** ?



Hier gibt es nur einen Weg zum Erfolg: **1. ♖xd4** und falls der schwarze Turm zugreift **1... ♖xd4 2. ♖e8#**



Vor **1. ♖e8+** muss Schwarz keine Angst haben! **1... ♖xe8**



Nun darf Weiß die ungeschützte Dame nicht nehmen, sonst wird seine Grundreihenschwäche zum Bumerang!
2. ♖xd4 ♖e1#

Ausblick

In der nächsten Lektion trainieren wir das *Erstickte Matt*.

