



LEKTION 14

HINLENKUNG

Inhalt

*Anleitung für den Trainer /
Lehrer*

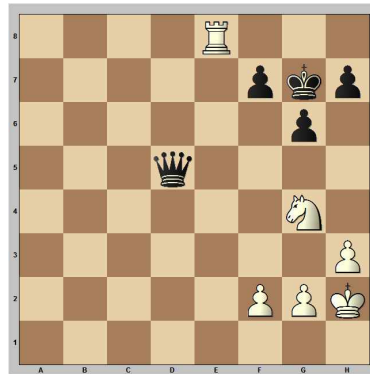
Aufgaben

Lösungen

Ausblick

*Anleitung für den Trainer /
Lehrer*

Nach einem kurzen Ausflug in die Welt der Eröffnung, kehren wir nun zu unserem Taktikkurs zurück. Heute steht das Thema „Hinlenkung“ auf dem Plan. Bei einer Hinlenkung muss man zunächst eine gegnerische Figur auf ein ungünstiges Feld locken, um dann mit einem taktischen Schlag die Partie unter Dach und Fach zu bringen. Beginnen Sie mit der folgenden Stellung:



Weiß gewinnt durch einen Doppelangriff auf König und Material die schwarze Dame, aber zunächst muss der König auf ein ungünstiges Feld gelockt werden.

1. ♖g8+ Dieser Turmzug sieht auf den ersten Blick schlecht aus. Schwarz muss zugreifen. **♜xg8** Aber nun zeigt sich, warum das Turmopfer wohl begründet war. Der Springer kommt zu einem entscheidenden Doppelangriff. **2. ♜f6+** Nur mit dem schwarzen König auf g8 funktioniert diese Kombination!

Bei den Übungsaufgaben ist also heute Fantasie gefragt. Wo kann ich eine gegnerische Figur hinlenken, damit eine Kombination (meist Doppelangriff, Fesselung, Spieß oder Abzugschach) funktioniert? Oder kann ich nach der Hinlenkung mattsetzen? Das sind die entscheidenden Fragen!

Ran ans Werk!

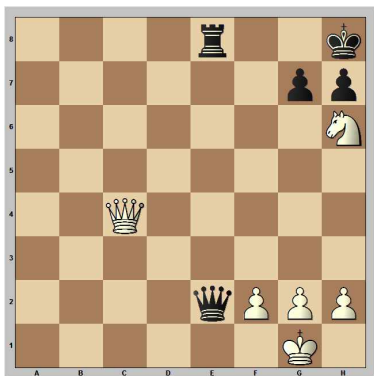




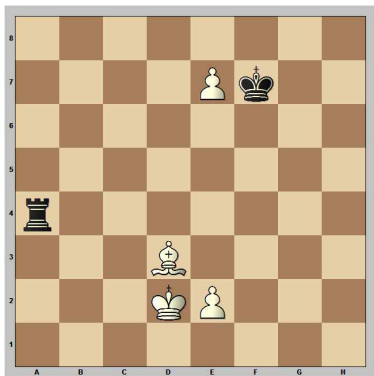
Aufgaben

Weiß am Zug gewinnt. Lenke zunächst eine schwarze Figur auf ein ungünstiges Feld und gewinne dann Material oder setze matt!

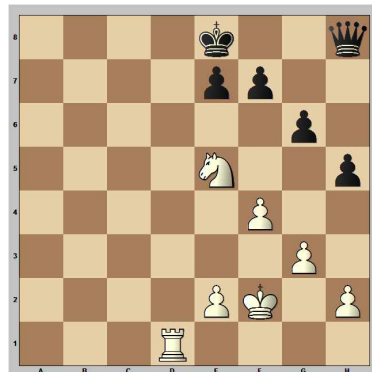
Aufgabe 1:



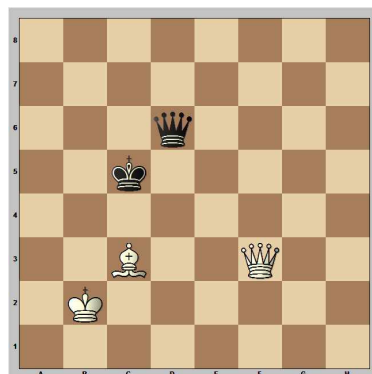
Aufgabe 2:



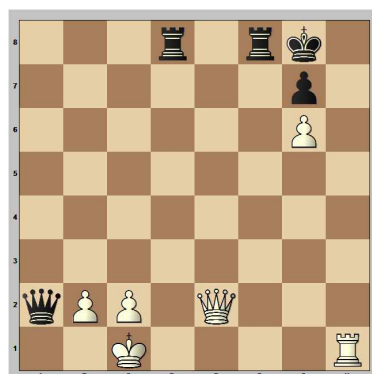
Aufgabe 3:



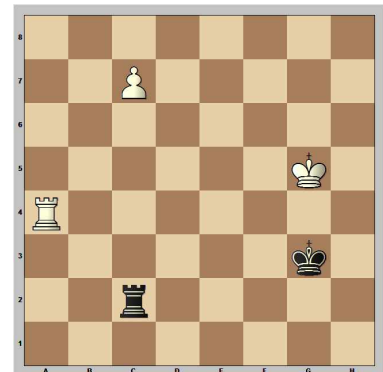
Aufgabe 4:



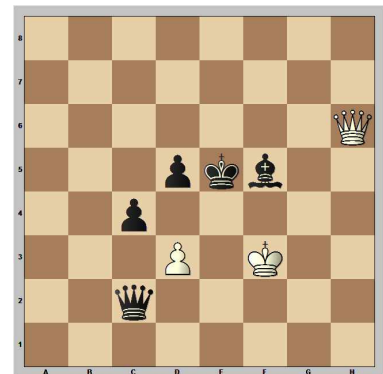
Aufgabe 5:



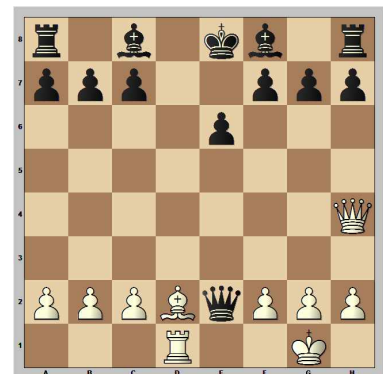
Aufgabe 6:



Aufgabe 7:



Aufgabe 8:

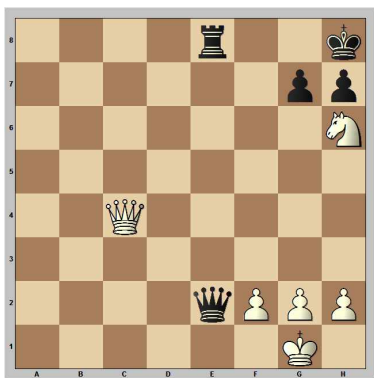




Lösungen

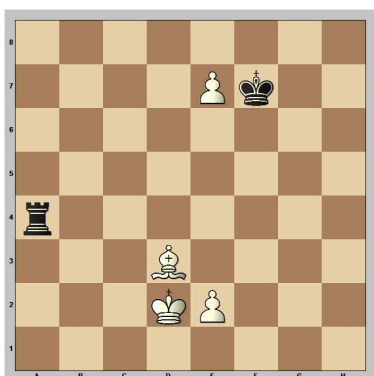
Weiß am Zug gewinnt. Lenke zunächst eine schwarze Figur auf ein ungünstiges Feld und gewinne dann Material oder setze matt!

Aufgabe 1:



1. ♖g8+ Dieses Damenopfer zwingt den Turm auf g8 und versperrt den König das letzte Fluchtfeld. **1... ♜xg8** **2. ♘f7#** Ersticktes Matt!

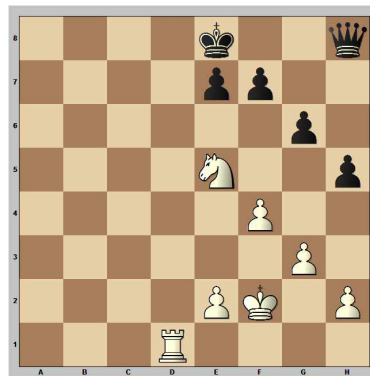
Aufgabe 2:



Mit einem Doppelangriff auf König und Material wird der schwarze König nach e8 gelockt. **1. e8 ♖+** ♜xe8 Und nun

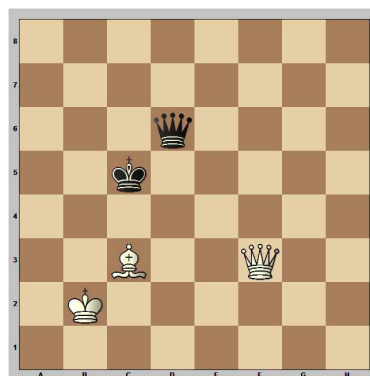
entscheidet ein weiterer Doppelangriff die Partie! **2. ♙b5+**

Aufgabe 3:



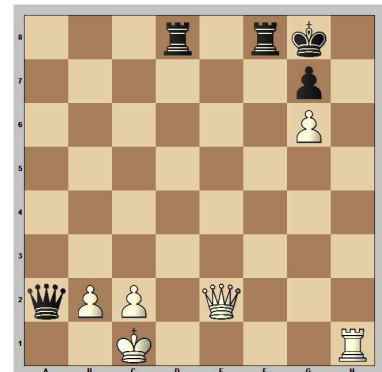
Hier wird der König durch einen Spieß auf das Feld d8 gelenkt. **1. ♗d8+** ♜xd8 Und nun setzt der Springer zum Doppelangriff auf König und Material an. **2. ♞xf7+**

Aufgabe 4:



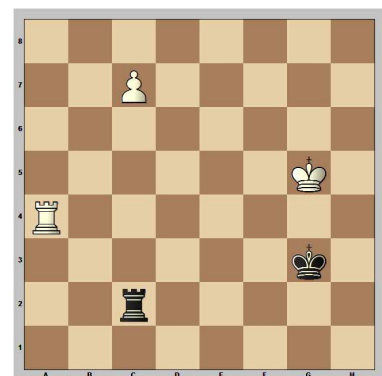
Dieses Motiv kennen wir noch aus der Lektion 5 (Spieß). **1. ♙b4+** ♜xb4 **2. ♖a3+** Und der zweite Spieß bringt die schwarze Dame zur Strecke.

Aufgabe 5:



Weiß steht schon kurz vor dem Matt, aber zum Glück ist er am Zug. **1. ♗h8+** ♜xh8 **2. ♖h5+** ♜g8 **3. ♖h7#** Wichtig ist, dass die Dame mit Schach nach h5 kommt. Der Versuch **1. ♖h5** scheitert an ♖a1#

Aufgabe 6:



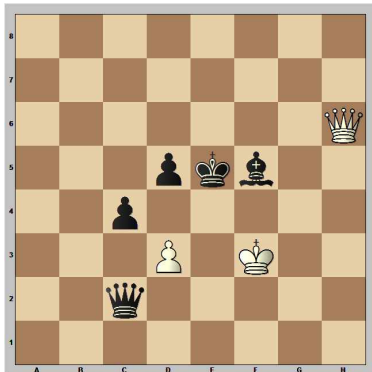
Diese Aufgabe ist schon etwas schwieriger! Weiß möchte sich eine Dame holen, aber der schwarze Turm stört das Vorhaben. Zunächst wird der König auf die ungünstige 2. Reihe getrieben. **1. ♗a3+** ♜f2 Und nun fesselt Weiß den schwarzen Verteidiger! **2. ♗a2** Dies ist übrigens nicht nur eine Fesselung, sondern auch eine Ablen-





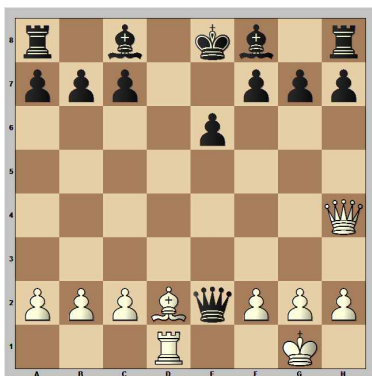
kung, dazu aber mehr in der nächsten Lektion. Wenn der schwarze Turm zugreift, wird er von dem weißen Bauern abgelenkt. **2....♖xa2 3.c8♞**

Aufgabe 7:



Materiell steht Weiß auf Verlust, aber die Gunst der Stunde wendet das Blatt! **1.d4+ ♔xd4 2.♞e3#** Dieses Mattmotiv sollte man sich unbedingt merken.

Aufgabe 8:



In der Lektion zum Thema Abzugschach hatten wir bereits eine ähnliche Stellung als einleitendes Beispiel. Mal schauen, wer sich dieses Motiv

gemerkt hat. Der weiße Turm und der Läufer stehen für einen Abzugsangriff bereit, es fehlt nur noch ein schwarzer König in der d-Linie. Nichts leichter als das! **1.♞d8+ ♔xd8** Der weiße Turm wird von der Dame angegriffen, daher geht ein normales Abzugschach nach hinten los. Aber wir haben uns ja mit einem Spezialfall beschäftigt: dem Doppelschach! **2.♙g5+** Schwarz würde gerne auf d1 zugreifen und seinerseits den Weißen mattsetzen, aber im Doppelschach muss der König ziehen! **2...♔e8 3.♞d8#**

Ausblick

In der nächsten Lektion setzen wir unsere Taktikreihe fort. Dabei steht die *Ablenkung* im Mittelpunkt.

