



LEKTION 12

DOPPELSCHACH

Inhalt

*Anleitung für den Trainer /
Lehrer*

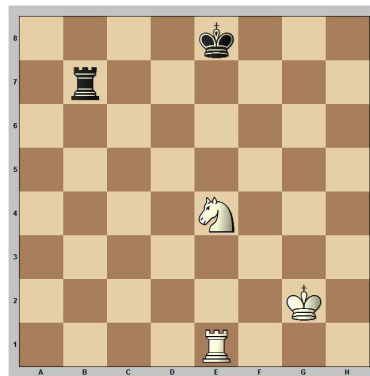
Aufgaben

Lösungen

Ausblick

*Anleitung für den Trainer /
Lehrer*

In der folgenden Stellung kann Weiß den schwarzen Turm gewinnen. Auf den ersten Blick stehen ihm zwei Abzugschachs zur Verfügung.



Frage:

Welcher Zug ist besser?
1. ♖d6+ oder 1. ♘c5+?

Antwort:

Nur **1. ♖d6+ ♜d7 2. ♘xb7** führt zum Erfolg. Nach **1. ♘c5+** kann der Turm noch dazwischen ziehen **1... ♝e7**. Diese Rettungsmöglichkeit besitzt Schwarz nicht, wenn Weiß Doppelschach gibt.

!! WICHTIG !!

Im Doppelschach muss immer der König ziehen! Schlagen und Dazwischen Ziehen funktionieren nicht!

Hat man diese Regel einmal verinnerlicht, entdeckt man völlig neue Möglichkeiten. Figuren können plötzlich auf Felder ziehen, auf denen sie sonst einfach geschlagen würden. Schachbietende Figuren können einfach auf bedrohten Feldern stehen, da der gegnerische König ziehen muss.

Um ein besseres Gespür für solche Möglichkeiten zu bekommen, stehen die heutigen Aufgaben ganz unter dem Thema **Doppelschach**. Manchmal muss man im ersten Zug ein Doppelschach geben, in einigen Aufgaben ist es besser, erst noch einen weiteren Zug einzuschalten, damit das anschließende Doppelschach seine volle Wirkung entfalten kann.

Aber genug der Vorrede, ran an die Aufgaben!

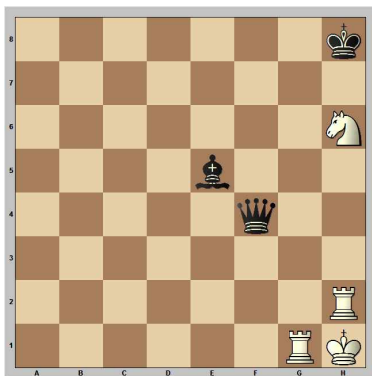




Aufgaben

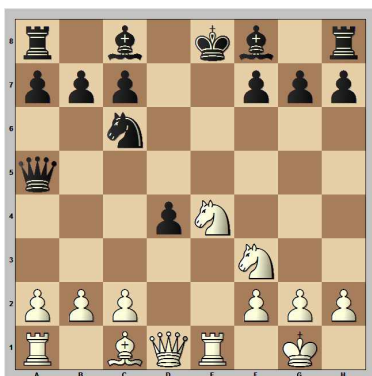
In dieser Stellung würde Schwarz gerne in einem Zug Matt setzen, aber zum Glück ist Weiß am Zug. Was zieht er?

Aufgabe 1:

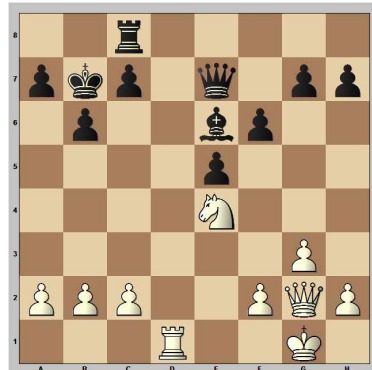


Bei den Aufgaben 2-8 kann Weiß am Zug in zwei Zügen mattsetzen.

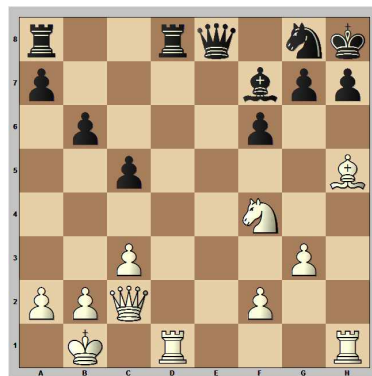
Aufgabe 2:



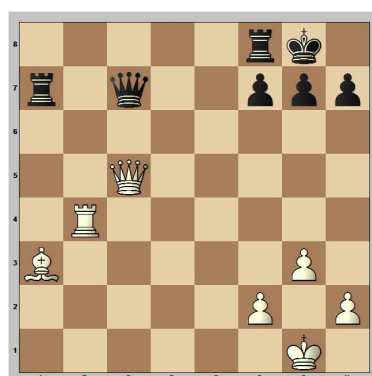
Aufgabe 3:



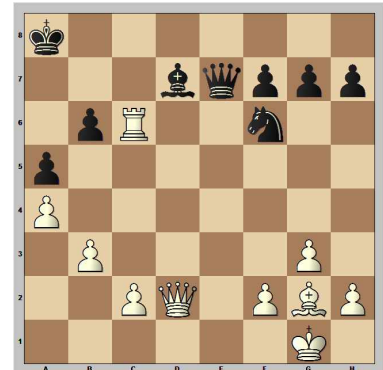
Aufgabe 4:



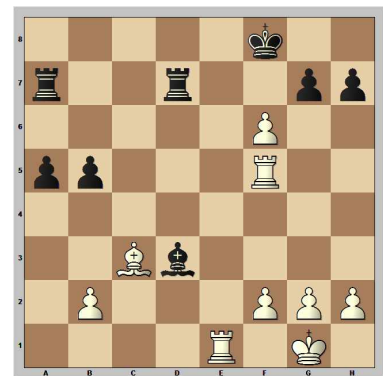
Aufgabe 5:



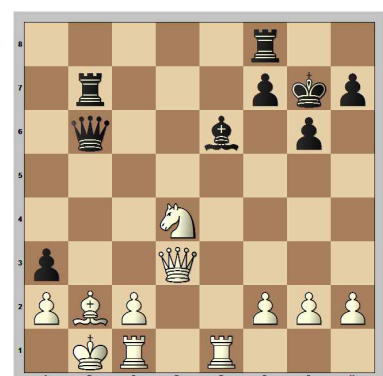
Aufgabe 6:



Aufgabe 7:



Aufgabe 8:

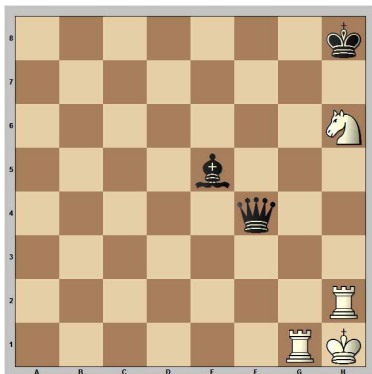




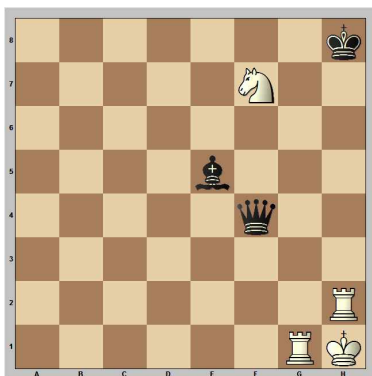
Lösungen

In dieser Stellung würde Schwarz gerne in einem Zug mattsetzen, aber zum Glück ist Weiß am Zug. Was zieht er?

Aufgabe 1:



Weiß kümmert sich gar nicht um die schwarze Mattdrohung und setzt selbst matt: **1. ♖f7#**



Eine unglaubliche Schlussstellung! Sowohl der Turm als auch der Springer hängen. Dürfte Schwarz den Turm schlagen, wäre Weiß sogar matt, aber das Doppelschach macht einen Strich durch all diese Rettungsversuche!

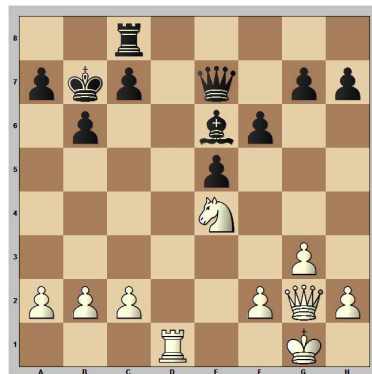
Bei den Aufgaben 2-8 kann Weiß am Zug in zwei Zügen mattsetzen.

Aufgabe 2:



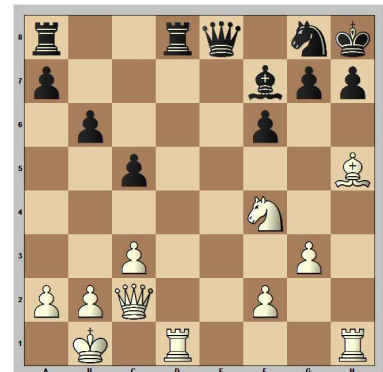
1. ♘f6+ Dies ist das richtige Feld! Der Springer muss dem König das Fluchtfeld d7 nehmen. **1... ♜d8 2. ♖e8#**

Aufgabe 3:



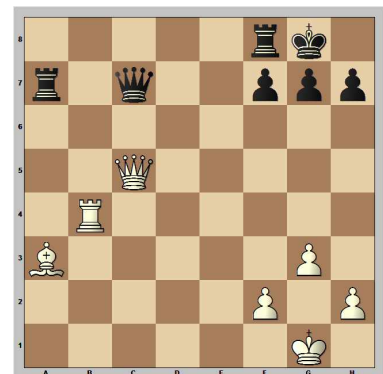
1. ♘c5+ Nur dieser Springerzug erlaubt dem König nicht die Flucht nach vorne! **1.... ♜b8 2. ♖b7#** oder **2. ♘a6#**

Aufgabe 4:



Momentan ist noch kein Doppelschach in Sicht, denn der König versteckt sich hinter seinen Bauern. Dies muss geändert werden! **1. ♜xh7+ ♜xh7 2. ♙g6#**

Aufgabe 5:

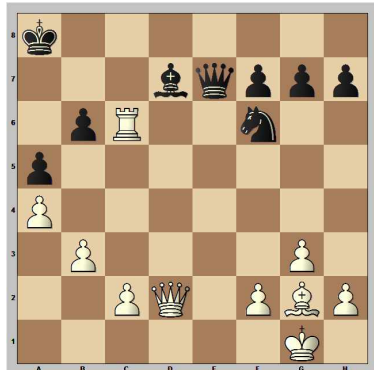


Und auch hier muss das Doppelschach zunächst vorbereitet werden. **1. ♜xf8+ ♜xf8 2. ♖b8#**



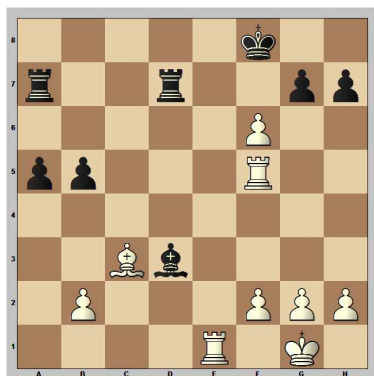


Aufgabe 6:



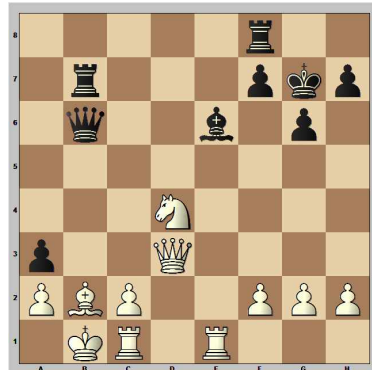
1. ♖c8+ ♔a7 2. ♝a8#

Aufgabe 7:



Auch Bauern können an einem Doppelschach beteiligt sein.
1. f×g7+ ♔g8 2. ♝f8#

Aufgabe 8:



Wäre Schwarz hier am Zug, gäbe es kein langes Grübeln. Die Mattdrohung auf b2 fällt direkt ins Auge. Aber das dieser dreimal angegriffene und gefesselte Läufer eine Schlüsselrolle bei einer zweizügigen Mattkombination spielen wird, ist wirklich sehenswert 1. ♘f5+ ♔g8 2. ♘h6# Angriff ist manchmal die beste Verteidigung! Man sollte eben nicht nur die Drohungen des Gegners im Auge haben, sondern auch seine eigenen Möglichkeiten beachten.

Ausblick

In der nächsten Lektion werden wir uns mit den wichtigsten Grundregeln der Eröffnung beschäftigen, bevor wir unsere Taktikreihe fortsetzen.

