



## LEKTION 10

### ABZUGSCHACH (Einführung)

#### Inhalt

*Anleitung für den Trainer /  
Lehrer*

*Aufgaben*

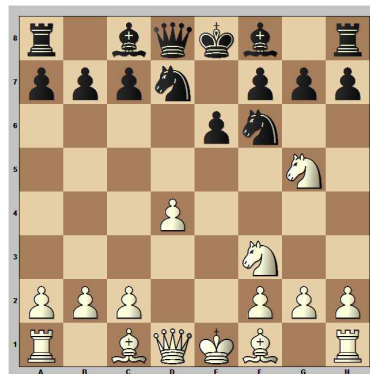
*Lösungen*

*Ausblick*

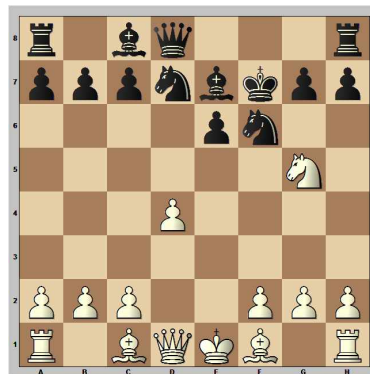
*Anleitung für den Trainer /  
Lehrer*

Stellen Sie sich vor, der Weltmeister gibt eine Simultanveranstaltung in Deutschland. Natürlich haben auch wir uns einen Platz gesichert und es kommt zu dem folgenden Partieverlauf:

**1.e4 e6 2.d4 d5 3.♘c3 dxe4  
4.♗xe4 ♘d7 5.♗f3 ♗g6  
6.♗eg5**



Bis hierhin war alles vorbereitet, aber was soll der frühe Springerausfall nach g5? Egal, wir entwickeln eine Figur und bereiten die kurze Rochade vor... **6...♗e7 7.♗xf7** Ups, damit hatte niemand gerechnet. Dieses Opfer muss man wohl annehmen. **7...♗xf7 8.♗g5+**



Und jetzt ist guter Rat teuer! Der König hat vier verschiedene Fluchtfelder, aber keines ist sonderlich attraktiv.

Verteilen Sie nun die Übungszettel und lassen Sie uns gemeinsam die vier Möglichkeiten analysieren.

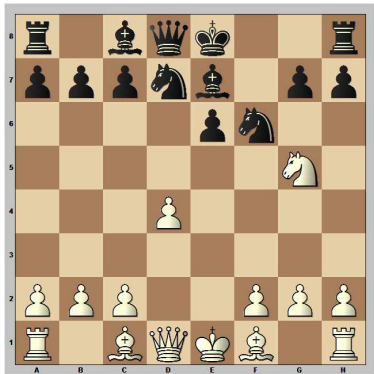




## Aufgaben

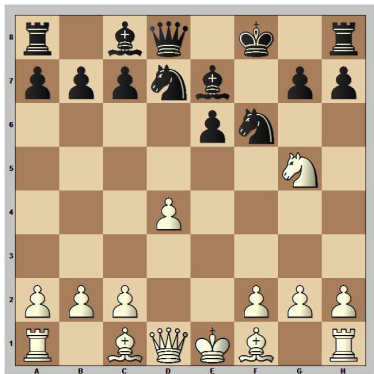
### Aufgabe 1:

Der König ist nach f7 geflüchtet. Wie soll Weiß fortsetzen?



### Aufgabe 2:

Der König hat sich nach f8 zurückgezogen. Was soll Weiß nun ziehen?



### Aufgabe 3:

Wenn der König nach vorne flüchtet kommt es zu folgender Stellung. Wie kann Weiß hier rasch mattsetzen?



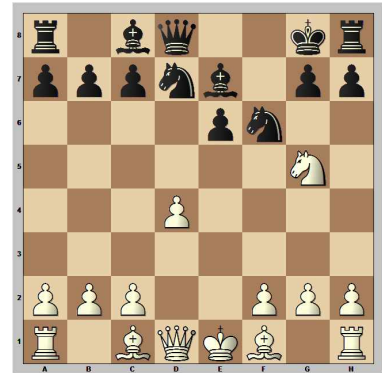
### Aufgabe 4:

Weiß setzt in einem Zug matt!



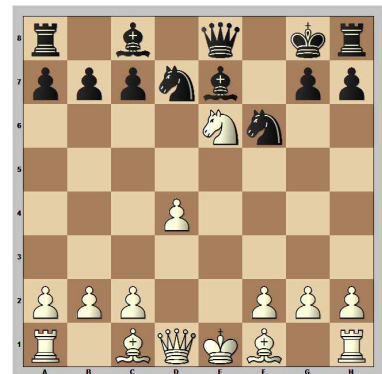
### Aufgabe 5:

Der schwarze König ist nach g8 geflüchtet. Wie geht es weiter?



### Aufgabe 6:

Weiß erspät einen verlockenden Doppelangriff. Welchen?



### Aufgabe 7:

Schwarz am Zug findet eine phantastische Rettung! Was zieht Schwarz?

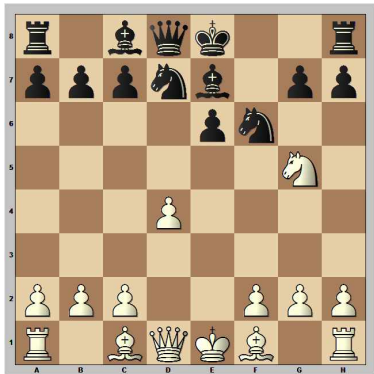




## Lösungen

### Aufgabe 1:

Der König ist nach f7 geflüchtet. Wie soll Weiß fortsetzen?



Nach **8...♔e8** bringt **9.♘xe6** die schwarze Dame in Schwierigkeiten.

### Aufgabe 2:

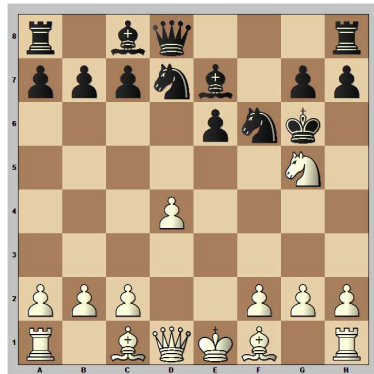
Der König hat sich nach f8 zurückgezogen. Was soll Weiß nun ziehen?



Auf **8...♔f8** folgt **9.♘xe6+** mit Damengewinn (Doppelangriff auf König und Material).

### Aufgabe 3:

Wenn der König nach vorne flüchtet kommt es zu folgender Stellung. Wie kann Weiß hier rasch mattsetzen?



Die Flucht nach vorne geht nicht lange gut. Nach **8...♔g6** bringt **9.♘d3+** den schwarzen König in große Schwierigkeiten. Auf **9...♘e4** führt **10.♙xe4+** ♔f6 **11.♖f3** zum Matt. Nach **9...♔h6** entsteht die Stellung in Aufgabe 4.

### Aufgabe 4:

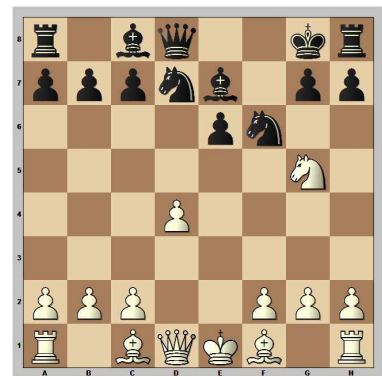
Weiß setzt in einem Zug matt!



Hier entscheidet ein hübsches Abzugschach die Partie. Der weiße Läufer c1 (Hintermann) und der schwarze König stehen in einer Diagonalen. Zieht der Springer g5 (Vordermann) ab - daher auch der Name Abzugschach - stünde der schwarze König im Schach. Aber wo soll der Springer hinziehen? Sehr gut ist e6, denn dies erobert bereits die schwarze Dame, aber es geht noch besser: **10.♘f7** Nun bieten Vorder- und Hintermann Schach. Dieses Doppelschach ist bereits ein Matt!

### Aufgabe 5:

Der schwarze König ist nach g8 geflüchtet. Wie geht es weiter?



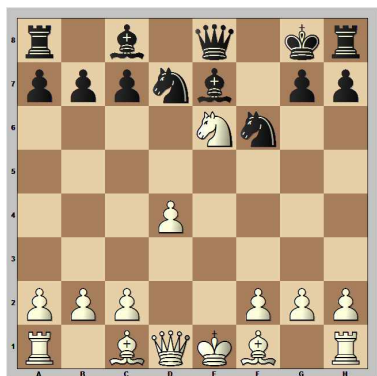
Nach **8...♔g8** erobert **9.♘xe6** einen Bauern und greift die schwarze Dame an. Nach **9...♖e8** entsteht die Stellung aus Aufgabe 6.





### Aufgabe 6:

Weiß erspäht einen verlockenden Doppelangriff. Welchen?



10. ♖xc7 Doppelangriff auf Turm und Dame.

Unsere Analysen haben gezeigt: alle vier Fluchtmöglichkeiten bringen uns in eine schwierige Stellung. Als der Weltmeister wieder an unser Brett tritt, geben wir ihm bekannt, dass wir aufgrund der hoffnungslosen Lage eigentlich schon aufgeben können. Dann kommt ein unverhofftes Angebot: „Wenn Sie möchten, können wir das Brett drehen!“. Nach kurzem Nachdenken nehmen wir das Angebot wahr. Einige Zuschauer verfolgen gespannt die nächsten Züge. Ist der Weltmeister verloren oder gibt es noch einen Ausweg? Der Weltmeister zieht und nach den Zügen 8... ♖g8 9. ♖xe6 ♜e8 10. ♖xc7 entsteht folgende Stellung (Aufgabe 7).

### Aufgabe 7:

Schwarz am Zug findet eine phantastische Rettung! Was zieht Schwarz?



Viele Spieler würden hier ihre Dame in Sicherheit bringen, aber ein genauerer Blick auf die Stellung lohnt. Die schwarze Dame (Hintermann) und der weiße König stehen beide in der e-Linie. Zieht der schwarze Läufer e7 (Vordermann) ab, stünde der weiße König im Schach, allerdings könnte Weiß das Schachgebot durch das Schlagen der Dame abwehren. Dies geht jedoch nicht, wenn der Vordermann ebenfalls Schach bietet. Im Doppelschach muss immer der König ziehen. Schlagen und Dazwischenziehen stehen nicht zur Verfügung. Nach 10... ♖b4 hat der weiße König keine Fluchtfelder mehr. Der Weltmeister hat uns doch noch mattgesetzt!

### Ausblick

Die 10. Lektion hat uns bereits eine kleine Einführung in das Thema Abzugschach gegeben. In der nächsten Lektion werden wir diese Kombination in Übungsaufgaben trainieren.

