



## LEKTION 9

MATT IN  
EINEM ZUGInhalt*Anleitung für den Trainer /  
Lehrer**Aufgaben**Lösungen**Ausblick**Anleitung für den Trainer /  
Lehrer*

Heute werden wir testen, wie fit Ihre Teilnehmer bereits sind. Auf dem Programm stehen sieben Aufgaben, in denen jeweils Weiß in einem Zug mattsetzen kann.

Geben Sie Ihren Teilnehmern 15 Minuten Zeit, um alle Aufgaben zu bearbeiten. Danach besprechen Sie gemeinsam die Lösungen und heben folgende Punkte hervor:

*Aufgabe 1:*

- Mattsetzen mit einer Dame
- Gute Zusammenarbeit zwischen König und Dame

*Aufgabe 2:*

- Mattsetzen mit einem Turm
- Erkennen von Verteidigungsmöglichkeiten (1...♗xa8)

*Aufgabe 3:*

- Mattbild mit 2 Springern + König

*Aufgabe 4:*

- Mattbild mit 2 Läufern + König

*Aufgabe 5:*

- Schäfermatt
- Schwachpunkt f7
- Zusammenarbeit von Dame und Läufer

*Aufgabe 6:*

- Ersticktes Matt
- Fesselung des e-Bauern (nicht leicht zu sehen, da ja erst nach dem Springerzug der Bauer gefesselt ist!)

*Aufgabe 7:*

- Abzugschach (Doppelschach)

*Aufgabe 8:*

- Abzugschach
- Fesselung (1.♗g6#)
- Doppelschach (1.♗c6#)

Die Aufschlüsselung der einzelnen Aufgaben dient Ihnen dazu, Stärken und Schwächen Ihrer Teilnehmer zu diagnostizieren.

Welche taktischen Kniffe werden beherrscht? Welche wurden übersehen?

Eventuelle Lücken sollten durch gezielte Aufgaben geschlossen werden.

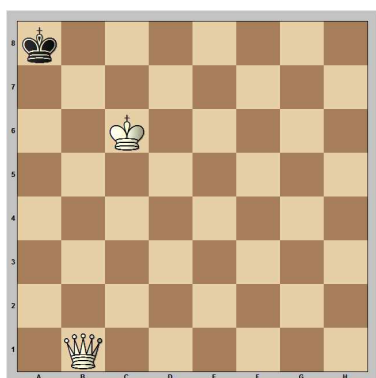




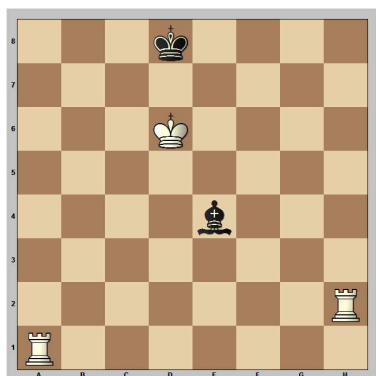
## Aufgaben

In den folgenden Stellungen kann Weiß in einem Zug mattsetzen. Finde den Zug!

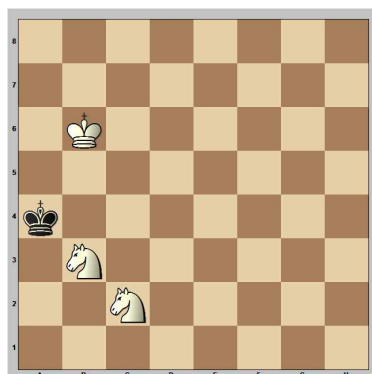
### Aufgabe 1:



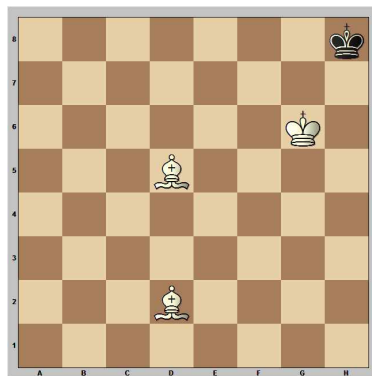
### Aufgabe 2:



### Aufgabe 3:



### Aufgabe 4:



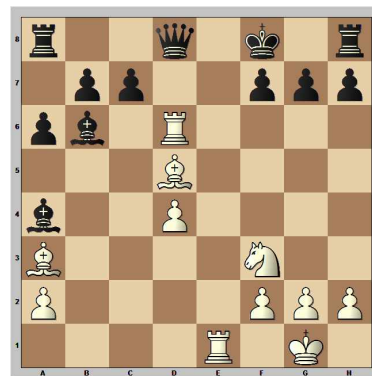
### Aufgabe 5:



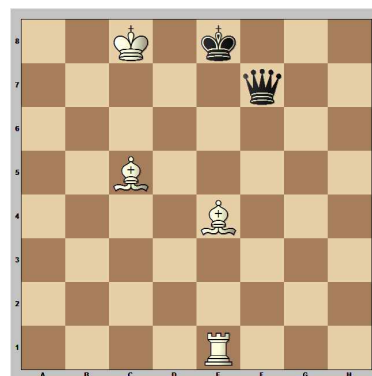
### Aufgabe 6:



### Aufgabe 7:



### Aufgabe 8:



**Finde beide Möglichkeiten!**

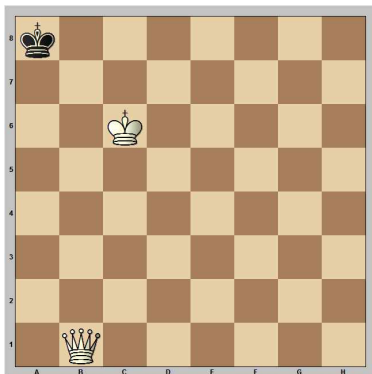




## Lösungen

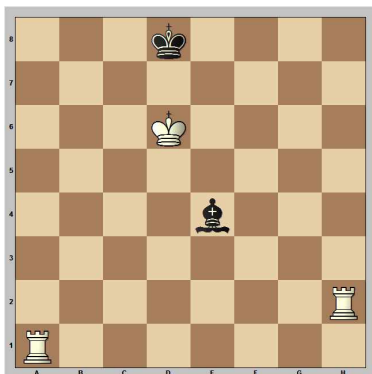
In den folgenden Stellungen kann Weiß in einem Zug mattsetzen. Finde den Zug!

### Aufgabe 1:



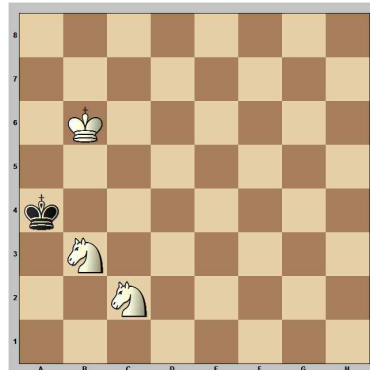
1. ♖b7#

### Aufgabe 2:



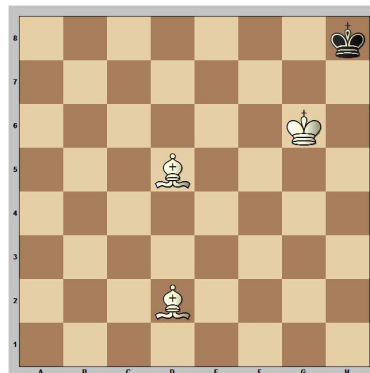
1. ♖h8# 1. ♖a8+ dauert einen Zug länger! 1... ♗xa8 2. ♖h8#

### Aufgabe 3:



1. ♜c5#

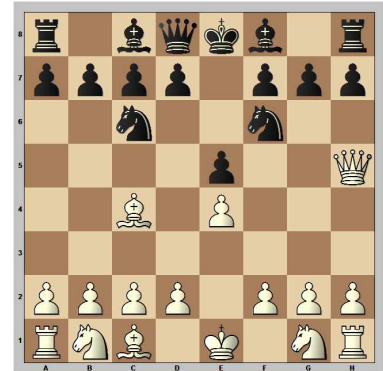
### Aufgabe 4:



1. ♗c3#

### Aufgabe 5:

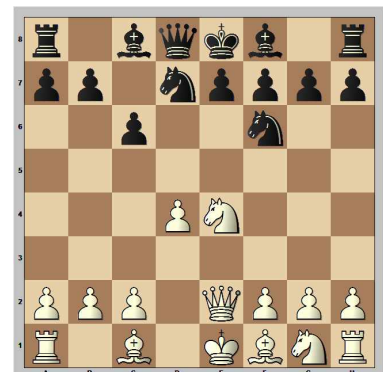
1. e4 e5 2. ♖h5 ♜c6 3. ♗c4 ♜f6



Diese Stellung kennen wir bereits! 4. ♖xf7# Schäfermatt

### Aufgabe 6:

1. e4 c6 2. d4 d5 3. ♜c3 dxe4 4. ♜xe4 ♜d7 5. ♖e2 ♜gf6

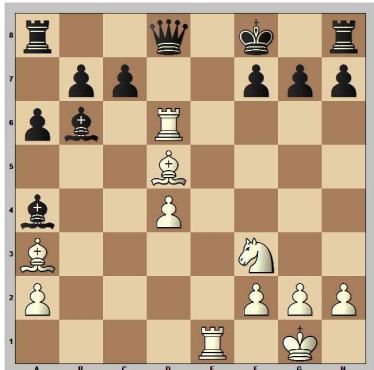


Dies ist eine Eröffnungsfalle aus der Caro-Kann-Verteidigung. 6. ♜d6#



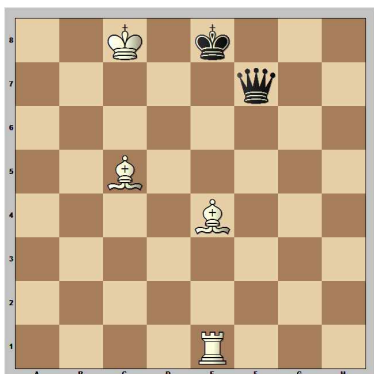


### Aufgabe 7:



**1. ♖xd8#** Doppelschach und Matt!

### Aufgabe 8:

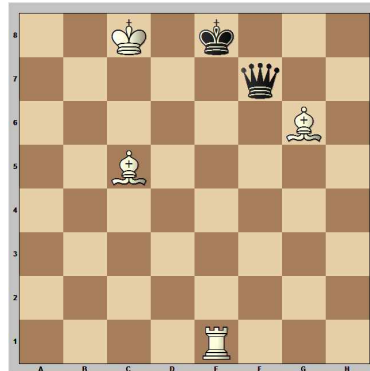


Finde beide Möglichkeiten!

Der weiße Turm und der schwarze König stehen in einer Linie. Zieht der weißfeldrige Läufer ab (Abzugschach), ist der Weg für den Turm frei und Schwarz steht im Schach. Aber wie schaltet man die Verteidigungsfigur, die schwarze Dame aus?

#### 1. Möglichkeit:

**1. ♗g6#** Fesselung!



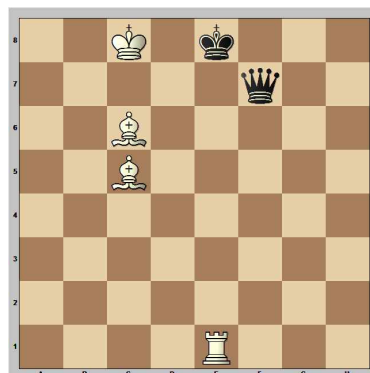
### Ausblick

In der nächsten Lektion setzen wir unsere Taktikreihe fort. Zwei Lektionen lang steht das Abzugschach im Mittelpunkt.

Der König steht im Schach. Die Dame kann leider nicht dazwischenziehen, da sie durch den Läufer gefesselt wird.

#### 2. Möglichkeit:

**1. ♖c6#** Doppelschach!



Dies ist eine spezielle Form des Abzugschachs: Nicht nur der weiße Turm gibt Schach, sondern auch der Läufer. Schwarz steht gleich zweimal im Schach (Doppelschach) und muss mit dem König ziehen. Leider stehen dem König aber keine sicheren Felder mehr zur Verfügung. Schwarz ist Matt!

