



LEKTION 7

MATT MIT ZWEI TÜRME

MATT MIT DER DAME

Inhalt

Anleitung für den Trainer / Lehrer

Matt mit zwei Türmen

Matt mit der Dame

Simultan

Ausblick

Anleitung für den Trainer / Lehrer

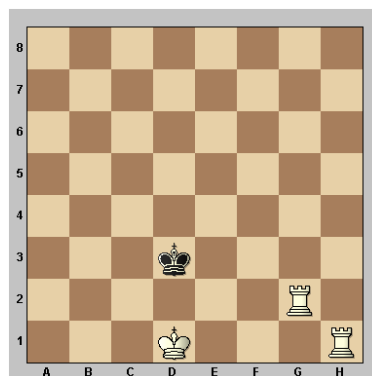
Bei Jugendturnieren kommt es immer wieder vor, dass sich ein Gegner zeigen lässt, ob man die folgenden Konstellationen beherrscht:

- Matt mit zwei Türmen
- Matt mit der Dame
- Matt mit einem Turm

Die ersten beiden Methoden werden wir in dieser Lektion wiederholen, bevor wir uns in der nächsten Lektion der Mattführung mit nur einem Turm widmen.

Lassen Sie zunächst Ihre Schüler die beiden folgenden Stellungen bis zum Matt durchspielen, bevor sie das Verfahren am Demobrett erklären.

Matt mit zwei Türmen

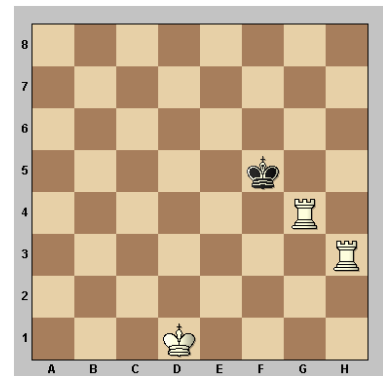


Zwei Türme können ohne Hilfe des Königs mattsetzen.

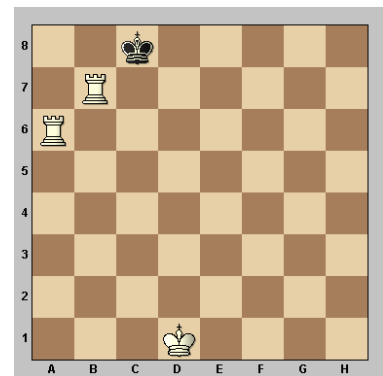
Dabei passt ein Turm (Bewacher) auf, dass der schwarze König nicht mehr nach vorne laufen kann,

während der andere Turm (Jäger) die nächste Reihe mit Schachgebot erobert.

1. ♖h3+ ♜e4 2. ♖g4+ ♜f5 Achtung! Jetzt ist der Turm angegriffen. Schnell die Türme an den anderen Rand und weiter geht's...



3. ♖a4 ♜g5 4. ♖b3 Der Turm zieht nicht in die a-Linie, denn sonst würden sich die Türme gleich gegenseitig im Weg stehen. **4... ♜f5 5. ♖b5+ ♜e6 6. ♖a6+ ♜d7 7. ♖b7+ ♜c8**



Frage:

Wie kann Weiß in zwei Zügen mattsetzen?

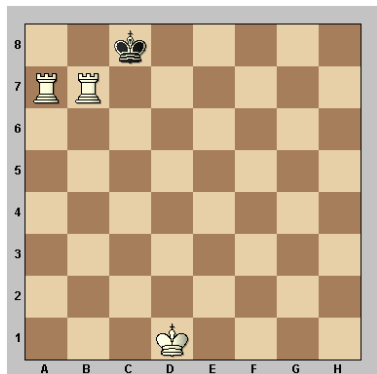
Antwort:

8. ♖aa7 Zugzwang! Der schwarze König muss die



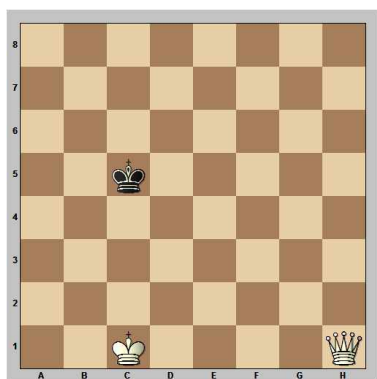


Kontrolle von b8 und b7 aufgeben.



8...♔d8 9.♖a8#

Matt mit der Dame

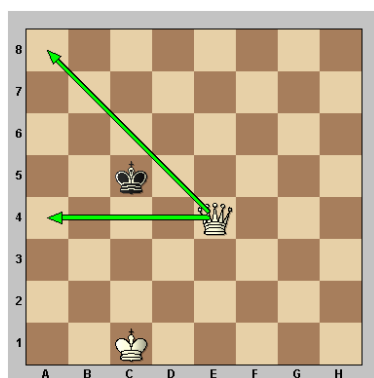


Die Dame schafft es alleine, den gegnerischen König in die Ecke zu treiben (Phase 1), dann muss allerdings der König helfen (Phase 2), damit sie mattsetzen kann (Phase 3). Viele Jugendliche versuchen sich damit, immer Schach zu bieten. Dies bringt Weiß aber nicht weiter, denn der schwarze König zieht immer hin und her und wandert nicht freiwillig an den Rand.

Phase 1:

Die Dame treibt den König an den Rand!

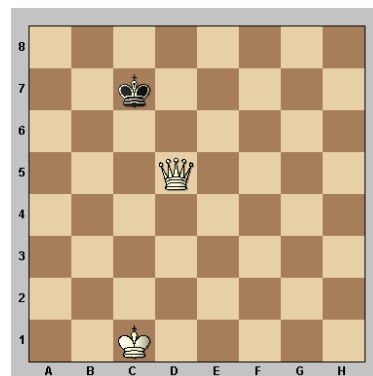
1.♞e4 Diesen Zug sollte man sich unbedingt merken. Die Dame kontrolliert die 4. Reihe und die e-Linie. Egal, was Schwarz auch zieht, er verliert eine Linie oder Reihe.



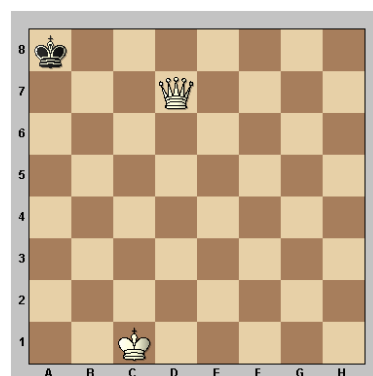
Stellen Sie statt der Dame einen Springer auf e4.

Regel: Ein Springer auf e4 würde dem schwarzen König Schach bieten (Springer-Regel). Zieht man die Dame immer so, dass ein Springer auf ihrem Feld dem König Schach bieten würde, treibt man den König in wenigen Zügen in die Ecke. Es kann in Zeitnot entscheidend über Sieg oder Remis sein, ob man diese rasche Abdrängung des Königs kennt oder nicht.

1...♔d6 2.♞f5 ♔c6 3.♞e5 ♔b6 4.♞d5 ♔c7



5.♞e6 ♔b7 6.♞d6 ♔c8 7.♞e7 ♔b8 8.♞d7 ♔a8



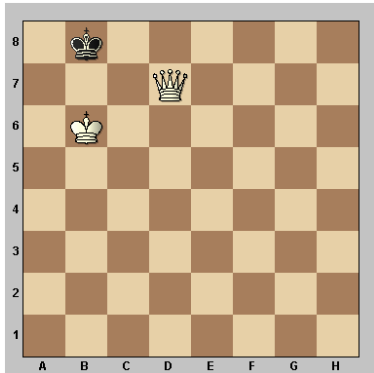
Achtung! Stehen dem König nur noch zwei Felder zur Verfügung, ist Phase 1 beendet 9.♞c7? würde den schwarzen König pattsetzen.

Phase 2:

Der König eilt zur Hilfe!

9.♔b2 Über welchen Weg sich der weiße König seinem Gegenüber nähert, ist unerheblich. Er muss nur eines der Felder a6, b6 oder c6 mit ihm betreten und kann dann seiner Dame das endgültige Mattsetzen überlassen. 9...♔b8 10.♔b3 ♔a8 11.♔b4 ♔b8 12.♔b5 ♔a8 13.♔b6 ♔b8





Phase 3:

Mattsetzen!

Frage:

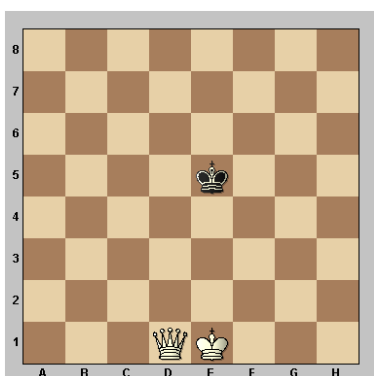
Wie kann Weiß in einem Zug mattsetzen?

Antwort:

14. ♖b7# , ♗d8# oder ♚e8#
führen zum sofortigen Matt.

Simultan

Spielen Sie nun die folgende Stellung simultan:



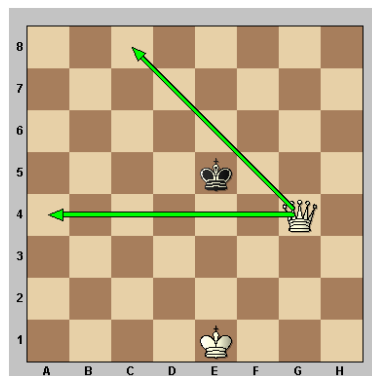
Jeder Schüler bekommt ein Brett und darf die weißen Figuren übernehmen, während Sie sich mit dem schwarzen König mattsetzen lassen. Pro

Runde darf jeder Schüler nur einen Zug ausführen. Für den schnellsten Mattsetzer sollten Sie eine kleine Belohnung bereithalten. Nach unserem Schema bietet sich folgende Lösung an:

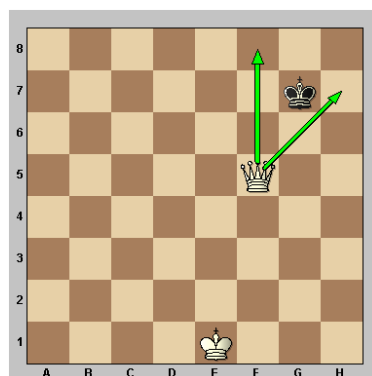
Phase 1:

Die Dame treibt den König an den Rand!

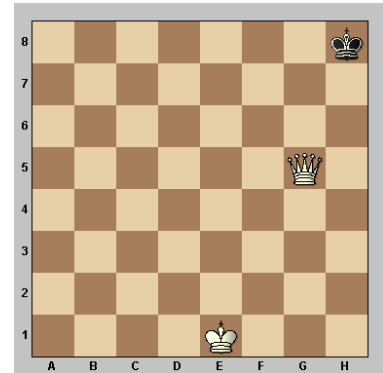
1. ♗g4



1... ♔f6 1... ♔d6 2. ♗f5 ♔e7
3. ♗g6 ♔f8 4. ♗h7 ♔e8 5. ♗c7
♔f8 6. ♗d7 ♔g8 7. ♗e7 ♔h8
8. ♔f2 ♔g8 9. ♔f3 ♔h8 10. ♔f4
♔g8 11. ♔f5 ♔h8 12. ♔f6 ♔g8
13. ♗g7# 2. ♗h5 ♔g7 3. ♗f5!



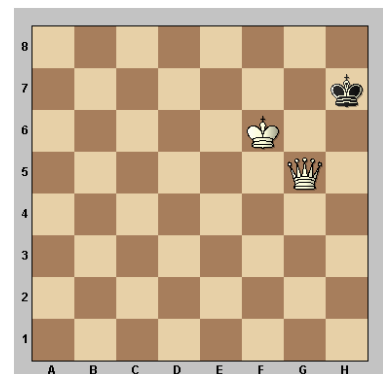
3... ♔h6 4. ♗g4 ♔h7 5. ♗g5
♔h8



Phase 2:

Der König eilt zur Hilfe!

6. ♔e2 ♔h7 7. ♔e3 ♔h8 8. ♔e4
♔h7 9. ♔f5 ♔h8 10. ♔f6 ♔h7



Phase 3:

Mattsetzen!

11. ♗g7#

Ausblick

Nun fehlt uns nur noch die Mattführung mit einem Turm. Dazu aber mehr in der nächsten Lektion!

