



LEKTION 39

WIEDERHOLUNG KOMBINATIONEN

Inhalt

*Anleitung für den Trainer /
Lehrer*

Aufgaben

Lösungen

Ausblick

*Anleitung für den Trainer /
Lehrer*

In der letzten Lektion haben wir alle Grundelemente wiederholt, heute stehen die taktischen Motive auf dem Programm.

Frage:

Welche taktischen Motive kennt Ihr?

Antwort:

- Doppelangriff
- Fesselung
- Spieß
- Abzugschach

Frage:

Welche Formen des Doppelangriffs unterscheidet man?

Antwort:

- Doppelangriff auf König und Material (K+M)
- Doppelangriff auf Material und Material (M+M)
- Doppelangriff auf Material und wichtiges Feld (M+F)

Frage:

Nach welchem Abzugschach muss immer der König ziehen?

Antwort:

Geben sowohl Vordermann als auch Hintermann Schach, steht der König im Doppelschach. Um beide Schachgebote abzuwehren, muss der König ziehen.

Aufgaben

Verteilen Sie nun die Übungszettel!

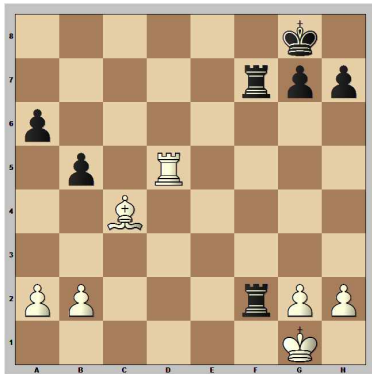




Aufgaben

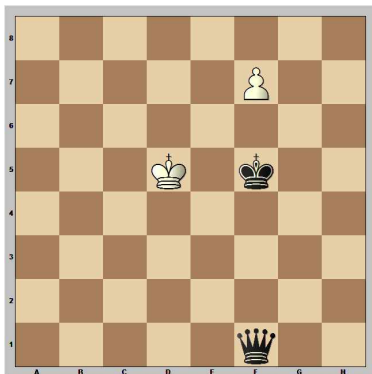
Aufgabe 1:

Weiß am Zug gewinnt!



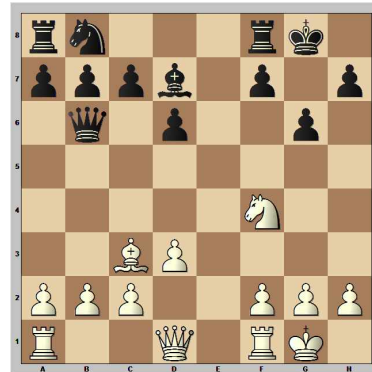
Aufgabe 2:

Weiß am Zug gewinnt!



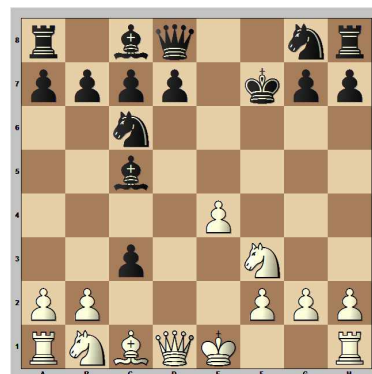
Aufgabe 3:

Weiß am Zug gewinnt!



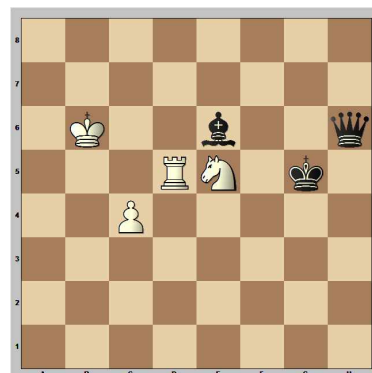
Aufgabe 4:

Weiß hat Material geopfert.
Wie gewinnt er es zurück?



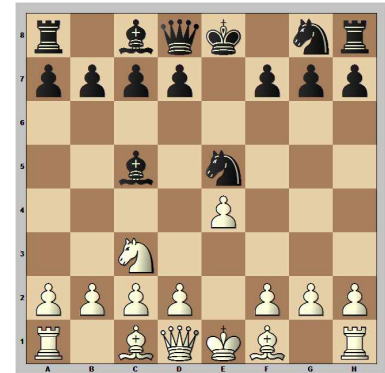
Aufgabe 5:

Weiß am Zug gewinnt!



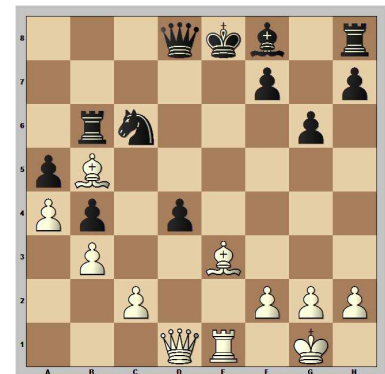
Aufgabe 6:

Weiß hat Material geopfert.
Wie gewinnt er es zurück?



Aufgabe 7:

Weiß am Zug gewinnt!



Welche taktischen Motive kommen in dieser Aufgabe vor?

1. _____
2. _____
3. _____

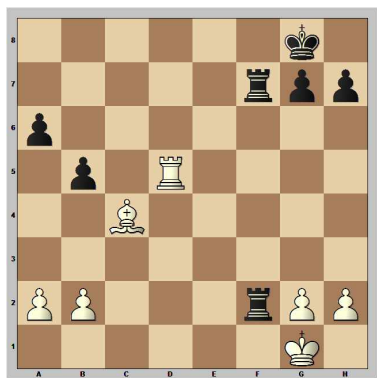




Lösungen

Aufgabe 1:

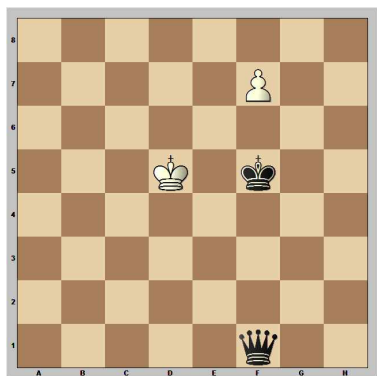
Weiß am Zug gewinnt!



Schwarz würde gerne auf f1 mattsetzen. Daher hat er gerade den Verteidiger dieses Feldes, den Läufer c4, angegriffen. Doch leider rechnete Schwarz nicht mit dem weißen Kontere: Der weiße Turm bietet Schach auf d8 und da der Turm die Läuferdiagonale c4-g8 freigibt, ist der schwarze Turm f7 nun an den König gefesselt. Schwarz ist matt!

Aufgabe 2:

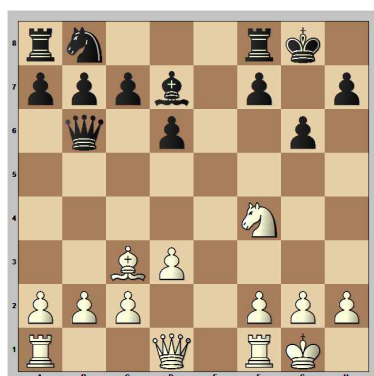
Weiß am Zug gewinnt!



Der Bauer zieht ein und verwandelt sich in eine Dame. Nun speißt die umgewandelte Figur König und Dame auf und führt einen schnellen Sieg herbei.

Aufgabe 3:

Weiß am Zug gewinnt!



Nehmen Sie den Springer f3 vom Brett und geben Sie ihm einen Ihrer Schüler.

Frage:

Wo muss der weiße Springer stehen, damit Schwarz matt ist?

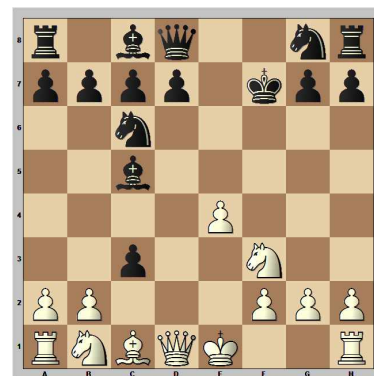
Antwort:

Der Springer muss auf e7 oder h6 stehen.

Wenn man dies erstmal erkannt hat, ist der Rest nicht mehr so schwer zu finden. Der Springer zieht nach d5 und entscheidet durch den Doppelangriff auf Material (Dame) und wichtiges Feld (e7) die Partie.

Aufgabe 4:

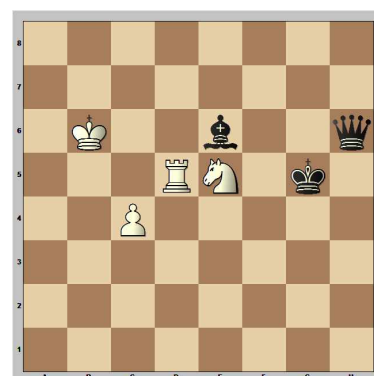
Weiß hat Material geopfert. Wie gewinnt er es zurück?



Weiß hat soeben einen Läufer auf f7 geopfert und den schwarzen König ans Tageslicht gezerrt. Nun holt er sich den Läufer mit einem Doppelangriff auf König und Material (Läufer) zurück. Gesucht wurde das Damenschach auf d5.

Aufgabe 5:

Weiß am Zug gewinnt!



Hier musste man genau spielen. Der Turm ist bedroht und auch der Springer scheint keine guten Abzüge zu haben. Aber





auch hier zeigt sich erneut die Kraft des Doppelschachs: Der Springer zieht nach f7 und Schwarz verliert seine Dame, da leider der König ziehen muss!

Aufgabe 6:

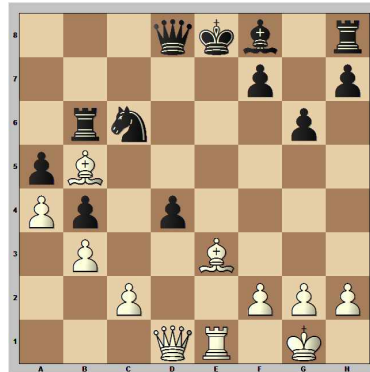
Weiß hat Material geopfert. Wie gewinnt er es zurück?



Weiß hat seinen Springer auf e5 geopfert und den schwarzen Springer ins Zentrum gelockt. Nun holt er sich sein Material zurück. Durch einen Doppelangriff auf Material (Springer) und Material (Läufer) gewinnt Weiß eine Figur zurück. Dazu muss er nur seinen d-Bauern ins Zentrum ziehen.

Aufgabe 7:

Weiß am Zug gewinnt!



Welche taktischen Motive kommen in dieser Aufgabe vor?

Natürlich tauchen die taktischen Motive nicht immer alleine auf, oftmals muss man mehrere Motive zu einer Kombination verbinden. Bei der letzten Aufgabe konnten gleich drei Motive entdeckt werden. Zunächst mal fällt auf, dass der schwarze König und der weiße Turm in einer Linie stehen. Das ist immer gefährlich! Zieht der Vordermann (Läufer e3) ab, bietet der Hintermann (Turm e1) Schach. Aber wo soll der Läufer hinziehen? Das beste Feld ist d4, denn dies gewinnt nicht nur einen Bauern, sondern stellt einen gefährlichen Doppelangriff auf: beide Türme sind angegriffen. Außerdem steht der Läufer hier völlig sicher, denn momentan muss Schwarz sich um das Schach kümmern, aber auch danach, ist der Läufer hier nur einmal angegriffen und einmal verteidigt, denn der schwarze Springer wird zur Zeit gefes-

selt! Die folgenden taktischen Motive sollten erkannt werden:

- Abzugschach
- Doppelangriff auf Material und Material
- Fesselung

Ausblick

In der nächsten Lektion steht der **Abschlusstest** auf dem Programm. Hier werden Aufgaben zu allen behandelten Themen gestellt. Wichtig ist, dass ihre Teilnehmer die wiederholten Grundelemente und Kombinationen sicher beherrschen und unterscheiden können.

