



LEKTION 36

ROCHADE

Inhalt

*Anleitung für den Trainer /
Lehrer*

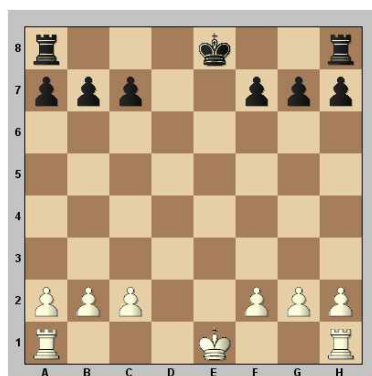
Aufgaben

Lösungen

Ausblick

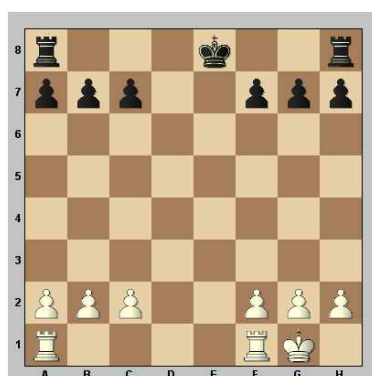
*Anleitung für den Trainer /
Lehrer*

Einmal in der Partie wächst der König über sich hinaus. Während er sonst immer nur ein Feld weit ziehen darf, kann er bei der **Rochade** gleich zwei Felder zurücklegen.



In dieser Stellung zieht der König von e1 nach g1. Anschließend hüpfet der Turm über den König und kommt hinter ihm zum Stehen. Der Turm wird also von h1 nach f1 gezogen.

Folgende Stellung entsteht:



Dies war die **kurze Rochade**. Weiß kann aber auch zur anderen Seite **rochieren**. Auch dann zieht der König zwei Felder Richtung Turm (von e1

nach c1) und der Turm hüpfet über ihn (von a1 nach d1).

Folgende Stellung entsteht:



Diesen Zug nennt man **lange Rochade**.

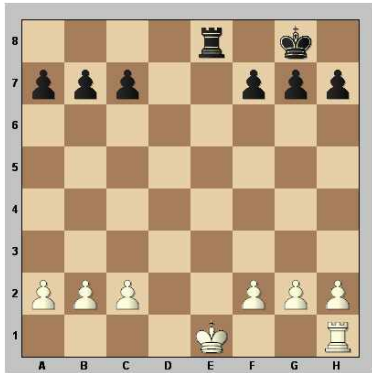
Merke!

Bei der **kurzen Rochade** liegen zwischen König und Turm zwei, bei der **langen Rochade** drei Felder!

Regelkunde

1. Der König darf noch nicht gezogen haben.
2. Der Turm darf nicht gezogen haben.
3. Steht der König im Schach, darf er nicht rochieren.
4. Der König darf nicht über ein bedrohtes Feld ziehen.





Weiß steht im Schach. Nun ist die Rochade nicht erlaubt.



Schwarz hat seinen König bereits gezogen, damit darf er nicht mehr rochieren.

Betrachten wir nun die kurze Rochade für Weiß. Der König zieht über f1 nach g1. Das Feld f1 wird aber von dem schwarzen Läufer kontrolliert.

Wichtig! Der König darf nicht über ein bedrohtes Feld ziehen. Die kurze Rochade ist momentan nicht erlaubt.

Bei der langen Rochade sieht es etwas anders aus. Hier zieht der König über d1 nach c1. Das ist ok. Der weiße Turm jedoch würde über die Felder b1, c1 nach d1 ziehen. Das Feld b1

wird von dem schwarzen Turm bedroht.

Wichtig! Bei dem Turm spielt es keine Rolle, wenn er über ein bedrohtes Feld zieht oder nicht. Die lange Rochade ist erlaubt.

Diese Fragen können helfen, herauszubekommen, ob die Rochade erlaubt ist oder nicht:

1. Hat der König schon gezogen?
2. Hat der Turm schon gezogen?
3. Steht der König im Schach?
4. Muss der König über ein bedrohtes Feld ziehen?

Aufgaben

Verteilen Sie nun die Übungszettel!

Bei der Rochade müssen viele Regeln beachtet werden.

Am Besten Sie schreiben die Hilfefragen an die Tafel und gehen Sie nacheinander durch.

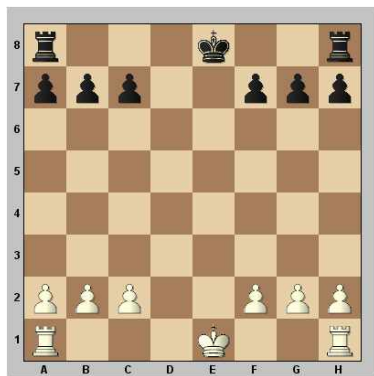




Aufgaben

Aufgabe 1:

Schwarz macht die kurze Rochade. Auf welchen Feldern stehen der König und der Turm?



König: _____

Turm: _____

Aufgabe 2:

Schwarz macht die lange Rochade. Wo stehen der König und der Turm jetzt?

König: _____

Turm: _____

Aufgabe 3:



Darf Weiß rochieren?

- Ja
- Nein

Darf Schwarz kurz rochieren?

- Ja
- Nein

Darf Schwarz lang rochieren?

- Ja
- Nein

Aufgabe 4:



Darf Weiß kurz rochieren?

- Ja
- Nein

Darf Weiß lang rochieren?

- Ja
- Nein

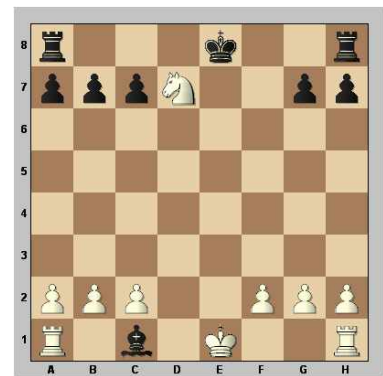
Darf Schwarz kurz rochieren?

- Ja
- Nein

Darf Schwarz lang rochieren?

- Ja
- Nein

Aufgabe 5:



Darf Weiß kurz rochieren?

- Ja
- Nein

Darf Weiß lang rochieren?

- Ja
- Nein

Darf Schwarz kurz rochieren?

- Ja
- Nein

Darf Schwarz lang rochieren?

- Ja
- Nein

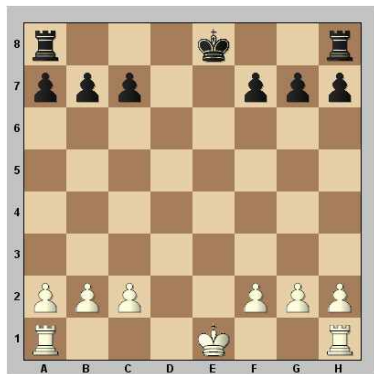




Lösungen

Aufgabe 1:

Schwarz macht die kurze Rochade. Auf welchen Feldern stehen der König und der Turm?



König: g8, Turm: f8

Aufgabe 2:

Schwarz macht die lange Rochade. Wo stehen der König und der Turm jetzt?

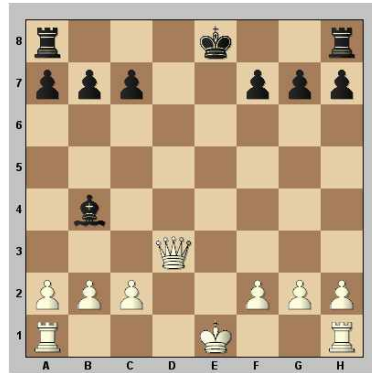
König: c8, Turm: d8

Aufgabe 3:

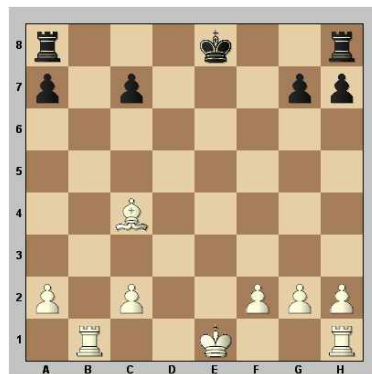
Darf Weiß rochieren?
Nein, er steht im Schach.

Darf Schwarz kurz rochieren?
Ja, dies ist erlaubt.

Darf Schwarz lang rochieren?
Nein, das Feld d8, über das der König ziehen muss, wird von der weißen Dame bedroht.



Aufgabe 4:



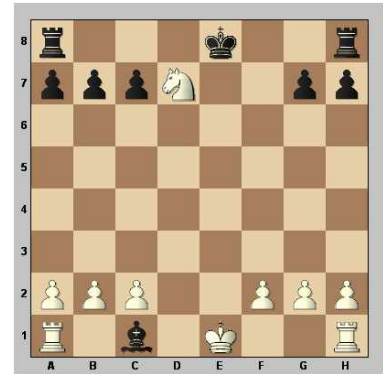
Darf Weiß kurz rochieren?
Ja, Weiß darf kurz rochieren.

Darf Weiß lang rochieren?
Nein, der Turm hat schon gezogen.

Darf Schwarz kurz rochieren?
Nein, der König würde nach der Rochade direkt im Schach stehen.

Darf Schwarz lang rochieren?
Ja, dies ist erlaubt. Das bedrohte Feld b8 spielt keine Rolle, weil hier nur der schwarze Turm, aber nicht der König betroffen ist!

Aufgabe 5:



Darf Weiß kurz rochieren?
Ja, Weiß darf kurz rochieren.

Darf Weiß lang rochieren?
Nein, der Weg ist versperrt. Es wäre schön, wenn der König während der Rochade auch noch schlagen dürfte, aber das ist leider zuviel des Guten!

Darf Schwarz kurz rochieren?
Nein, der Springer kontrolliert das Feld f8.

Darf Schwarz lang rochieren?
Ja, denn die Route des Königs liegt nicht im Gefahrenbereich! Nur der Turm (Feld b8) ist betroffen und dies spielt keine Rolle!

Ausblick

Nun fehlt uns nur noch eine Regel: **En Passant** (oder: Schlagen im Vorübergehen). Aber dazu mehr in der nächsten Lektion.

