



LEKTION 33

MATT MIT DER DAME

Inhalt

Anleitung für den Trainer / Lehrer

- Matt mit der Dame

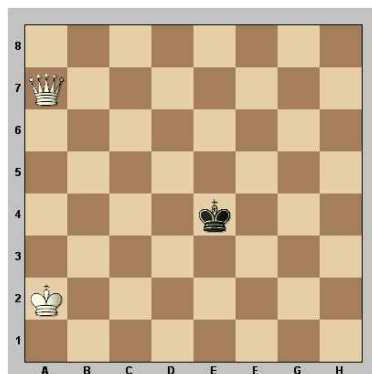
Aufgaben

Lösungen

Ausblick

Anleitung für den Trainer / Lehrer

Heute wollen wir das Mattsetzen mit einer Dame trainieren. Erklären Sie zunächst das Verfahren am Demobrett:



Der schwarze König steht noch im Zentrum. Um ihn mattzusetzen, müssen wir ihn an den Rand treiben (Phase 1). Die Dame allein kann den König nicht mattsetzen, daher müssen wir unseren König zu Hilfe holen (Phase 2). Nun erreichen wir endlich unser Ziel: Schach und Matt (Phase 3).

Phase 1:

Die Dame treibt den König an den Rand

Die Dame sperrt den König in ein möglichst kleines Gefängnis. Viele Schüler werden dem König immer Schach bieten, aber das bringt Weiß nicht weiter. Am Besten ist in der Ausgangsstellung der Zug:

1. Dc5

Durch diesen Zug kontrolliert die Dame die fünfte Reihe und

die c-Linie. Spielt Weiß richtig, wird der König aus seinem Gefängnis nicht mehr entkommen. Er wird früher oder später in der Ecke h1 mattgesetzt!

Merkhilfe (Springer-Regel):

Stellen Sie statt der Dame einen Springer nach c5. Dieser bietet dem König e4 Schach! Tauschen Sie auch in den nächsten Zügen immer mal wieder die Dame gegen einen Springer aus, damit die Schüler die richtigen Felder für die Dame schneller finden!

Nun verliert der schwarze König nach jedem Zug eine Linie oder eine Reihe. Fast automatisch wird er in die Ecke getrieben. Aber sehen Sie selbst:

1. ... Kf4
2.Dd5 Kg4
3.De5

Die weiße Dame hat bereits die d- und e-Linie erobert.

3. ... Kf3
4.Dd4 Ke2
5.Dc3 Kf1

Frage:

Auf welches Feld muss die Dame jetzt ziehen? Denke an die Springer-Regel!

Antwort:

6.Dd2





Sperrt den König am Rand ein. Außerdem würde ein Springer auf d2 dem König Schach bieten (Springer-Regel).

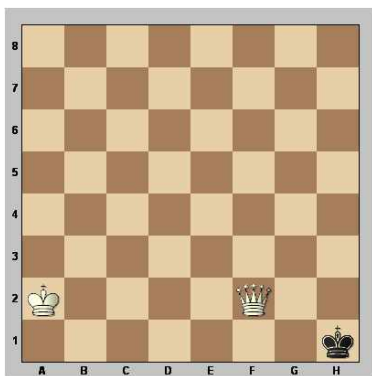
6. ... **Kg1**
7.De2 **Kh1**

Frage:

Was soll Weiß nun ziehen?

Antwort:

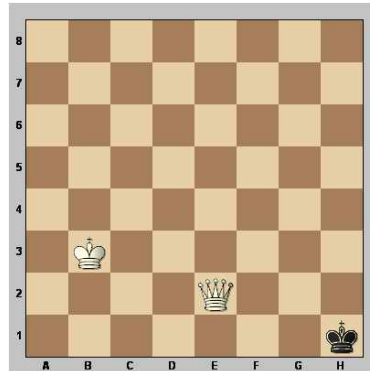
Viele Teilnehmer werden jetzt den Zug Df2 vorschlagen. Führen Sie den Zug am Brett aus:



Df2 setzt den schwarzen König patt! Hat der schwarze König also nur noch 2 Felder in seinem Gefängnis (hier: g1 und h1), ist Phase 1 abgeschlossen. Wir beginnen mit Phase 2 (der König eilt zur Hilfe!). Der gesuchte Zug war demnach Kb3 (Kb1 und Kb2 sind genauso gut!).

Phase 2:

Der König eilt zur Hilfe

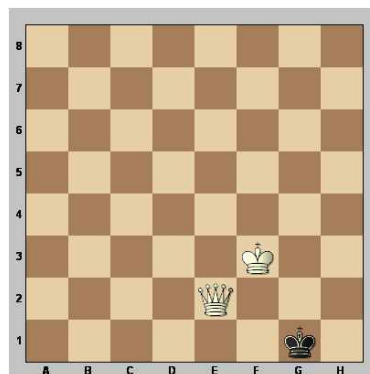


8.Kb3 **Kg1**
9.Kc3 **Kh1**
10.Kd3 **Kg1**
11.Ke3 **Kh1**
12.Kf3 **Kg1**

Phase 2 ist beendet.

Phase 3:

Mattsetzen



Frage:

Wie kann Weiß in einem Zug mattsetzen?

Antwort:

13.Dg2#

Das Ziel ist erreicht! In nur 13 Zügen wurde der schwarze König an den Rand getrieben und mattgesetzt.

Aufgaben

Verteilen Sie nun die Übungszettel!



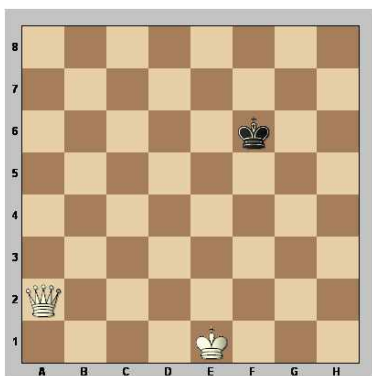


Aufgaben

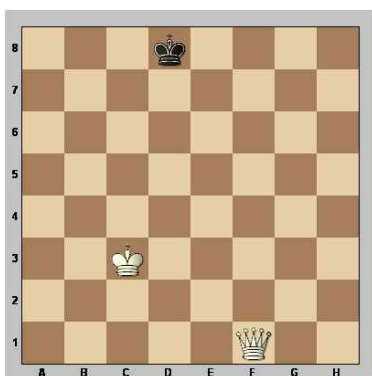
Aufgaben 1-3

Sperre den schwarzen König in ein möglichst kleines Gefängnis ein. Denke an die Springer-Regel! Schreibe den Zug auf!

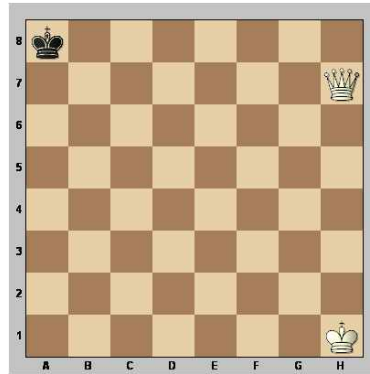
Aufgabe 1



Aufgabe 2

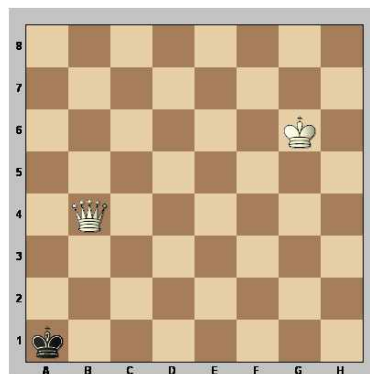


Aufgabe 3



Aufgabe 4

Was soll Weiß ziehen?



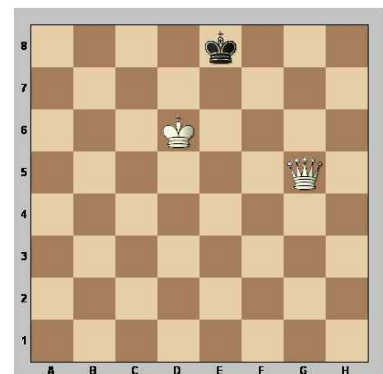
Aufgabe 5

Was soll Weiß ziehen?



Aufgabe 6

Weiß setzt in einem Zug matt! Finde beide Möglichkeiten!



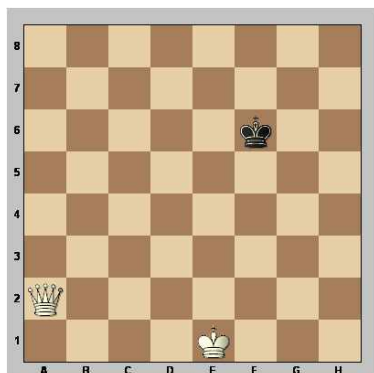




Lösungen

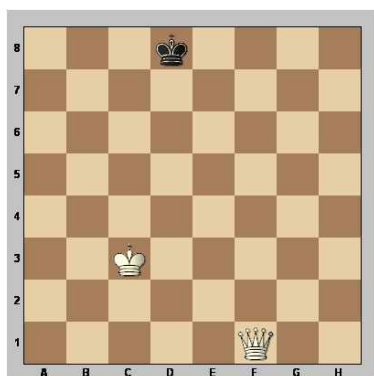
Sperre den schwarzen König in ein möglichst kleines Gefängnis ein. Denke an die Springer-Regel! Schreibe den Zug auf!

Aufgabe 1



Dd5

Aufgabe 2



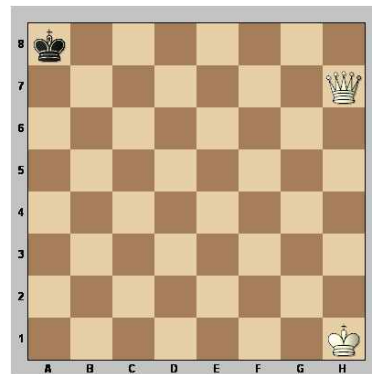
Df7

Aufgabe 3

Achtung! Dc7 würde zwar der Springer-Regel entsprechen, setzt aber patt!

Wichtig:

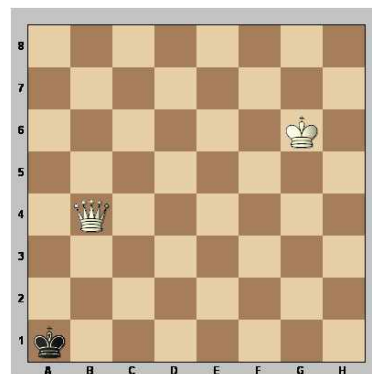
Der schwarze König muss immer zwei Felder in seinem Gefängnis zur Verfügung haben!



Dd7

Aufgabe 4

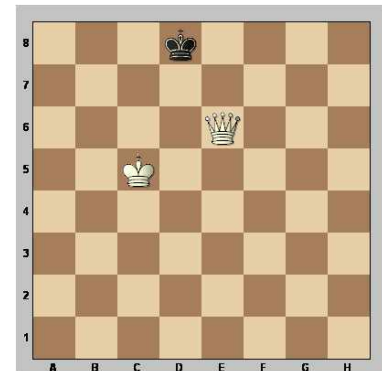
Was soll Weiß ziehen?



Der schwarze König besitzt nur noch zwei Felder: a1 und a2! Daher ist es nun an der Zeit, den weißen König heranzuholen: Kf5 sieht gut aus! Wieder wäre Db3 ein großer Fehler! Schwarz ist patt!

Aufgabe 5

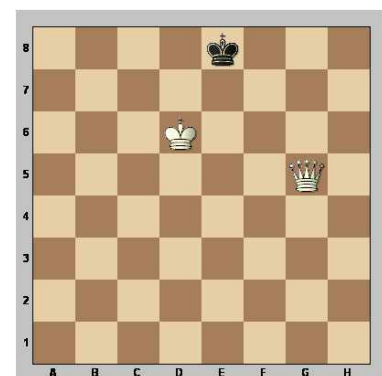
Was soll Weiß ziehen?



Und noch ein häufiges Pattmotiv: Kc6 oder Kd6 setzen patt! Besser ist Df7!

Aufgabe 6

Weiß setzt in einem Zug matt! Finde beide Möglichkeiten!



De7# oder Dg8#

Ausblick

In den nächsten Lektionen werden wir den Unterschied zwischen **Schach**, **Matt** und **Patt** noch ein bisschen trainieren!

