



## LEKTION 32

### MATT MIT 2 TÜRME

#### Inhalt

*Anleitung für den Trainer / Lehrer*

- Matt mit 2 Türmen

*Aufgaben*

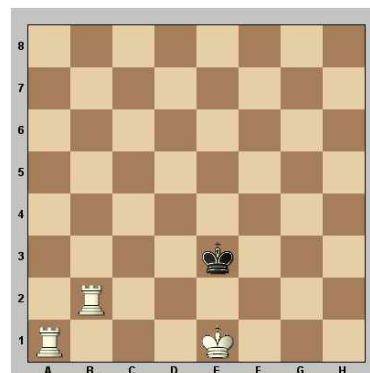
*Lösungen*

*Partnerarbeit*

*Ausblick*

*Anleitung für den Trainer / Lehrer*

Zeigen Sie zunächst das Verfahren, wie man mit 2 Türmen mattsetzt am Demobrett. Wir beginnen mit folgender Stellung:



Zwei Türme schaffen es ohne die Hilfe ihres Königs den gegnerischen König an den Rand zu treiben und mattzusetzen. Dabei passt ein Turm auf die 2. Reihe auf (Bewacher) und der andere Turm erobert die 3. Reihe (Jäger).

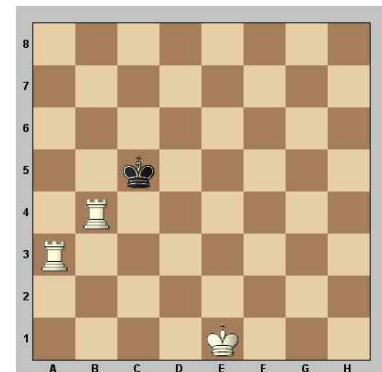
**1. Ta3+ Kd4**

Nun wechseln die Rollen:

Der Turm a3 bewacht die 3. Reihe und der Turm b2 wird zum Jäger.

**2. Tb4+ Kc5**

Nun ist folgende Stellung erreicht:



Ta5+ wäre nun ein Fehler, denn der König schlägt einfach den Turm auf b4. Daher wechseln die Türme einfach an den anderen Brettrand...

**3. Th4 Kb5**

**4. Tg3**

Der Turm geht nicht nach h3, denn jetzt stünden sich die Türme gegenseitig im Weg!

**4. ... Kc5**

**5. Tg5+ Kg6**

**6. Th6+ Ke7**

**7. Tg7+ Kf8**

Und wieder müssen die Türme die Seite wechseln!

**8. Ta7 Kg8**

**9. Tb6 Kf8**

**10. Tb8#**

*Aufgaben*

Verteilen Sie nun die Aufgaben! Viel Erfolg!

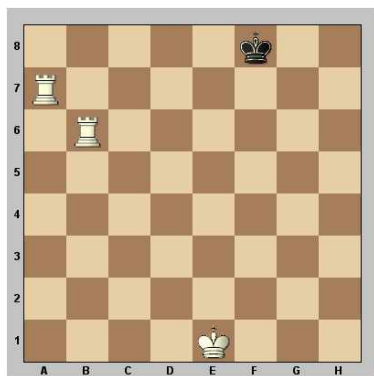




## Aufgaben

### Aufgabe 1

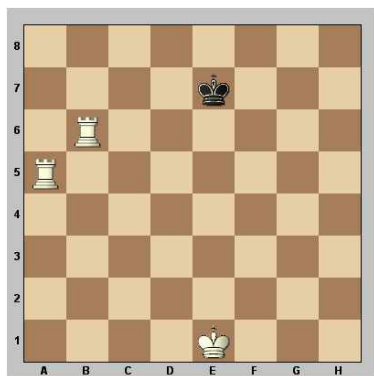
Weiß am Zug setzt in einem Zug matt. Schreibe den Zug auf!



\_\_\_\_\_

### Aufgabe 2

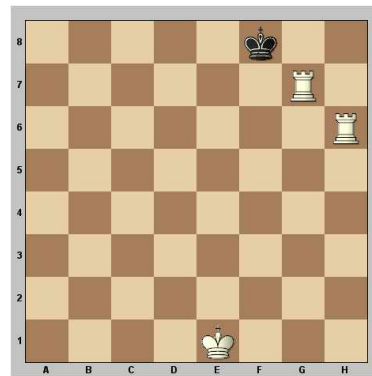
Hier braucht Weiß noch zwei Züge, um den schwarzen König mattzusetzen. Schreibe die Züge auf!



1. \_\_\_\_\_ Kd8
2. \_\_\_\_\_

### Aufgabe 3

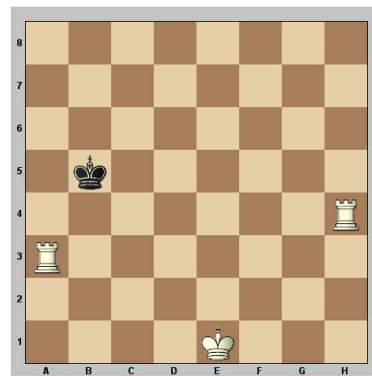
Der schwarze König greift den Turm auf g7 an. Was soll Weiß nun ziehen? Schreibe den nächsten Zug auf!



\_\_\_\_\_

### Aufgabe 4

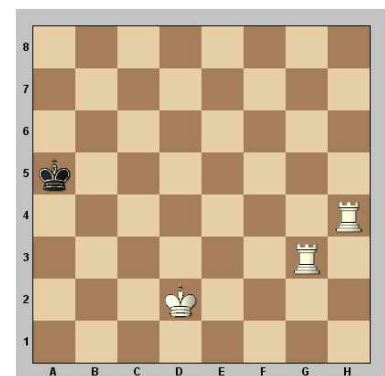
Der Turm auf a3 möchte an den anderen Brettrand wechseln. Wo soll er hinziehen? Schreibe den Zug auf?



\_\_\_\_\_

### Aufgabe 5

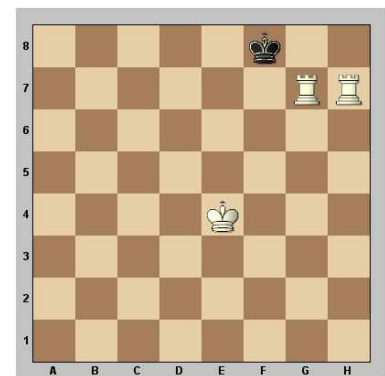
Weiß kann den schwarzen König in zwei Zügen mattsetzen. Zunächst muss er den König am Brettrand fangen und im zweiten Zug heißt es dann: Schach und Matt! Schreibe beide Züge auf!



1. \_\_\_\_\_ Ka6
2. \_\_\_\_\_ #

### Aufgabe 6

Auch hier kann Weiß in zwei Zügen mattsetzen. Schreibe die Züge auf!



1. \_\_\_\_\_ Ke8
2. \_\_\_\_\_ #

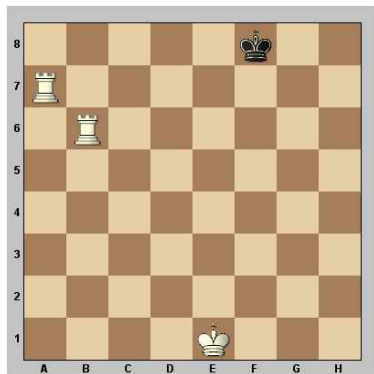




## Lösungen

### Aufgabe 1

Weiß am Zug setzt in einem Zug matt. Schreibe den Zug auf!



Tb8#

Diese Aufgabe eignet sich gut, die Begriffe „Bewacher“ und „Jäger“ noch mal zu wiederholen.

### Fragen:

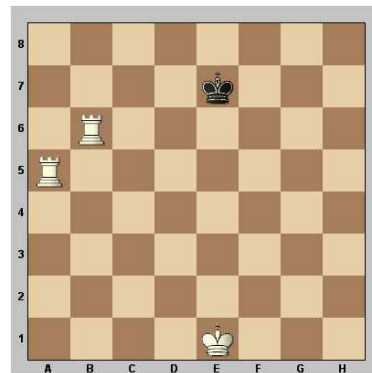
Welche Figur bewacht die 7.Reihe? Welche jagt den schwarzen König die 8.Reihe ab?

### Antworten:

Bewacher: Ta7  
Jäger: Tb6

### Aufgabe 2

Hier braucht Weiß noch zwei Züge, um den schwarzen König mattzusetzen. Schreibe die Züge auf!



Auch hier sollte zunächst die Rollenverteilung geklärt werden.

### Fragen:

Welche Figur ist der Bewacher, welche der Jäger?

### Antworten:

Der Turm b6 bewacht die 6.Reihe. Der Turm a5 wird zum Jäger und erobert die 7.Reihe.

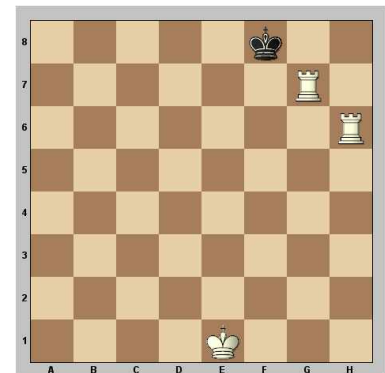
1. Ta7+ Kd8

Nun wechseln die Rollen: Der Jäger (Ta7) wird nun zum Bewacher der 7.Reihe und der Bewacher (Tb6) wird zum Jäger.

2. Tb8#

### Aufgabe 3

Der schwarze König greift den Turm auf g7 an. Was soll Weiß nun ziehen? Schreibe den nächsten Zug auf!



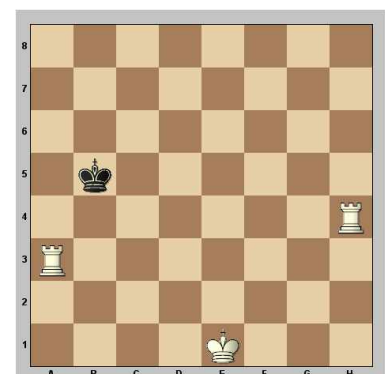
Der schnellste Weg zum Matt ist hier:

1. Thh7 Ke8
2. Tg8# oder Th8#

Allerdings kann man auch noch mal die Seite wechseln:

1. Ta7 Kg8
2. Tb6 Kf8
3. Tb8#

### Aufgabe 4



Der Turm auf a3 möchte an den anderen Brettrand wechseln. Wo soll er hinziehen?

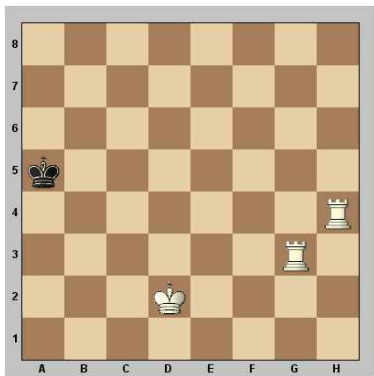




Schreibe den Zug auf? Der Turm zieht nach g3. Das ist besser als Th3, den nun stehen sich die Türme nicht gegenseitig im Weg!

## Aufgabe 5

Weiß kann den schwarzen König in zwei Zügen mattsetzen. Zunächst muss er den König am Brettrand fangen und im zweiten Zug heißt es dann: Schach und Matt! Schreibe beide Züge auf!

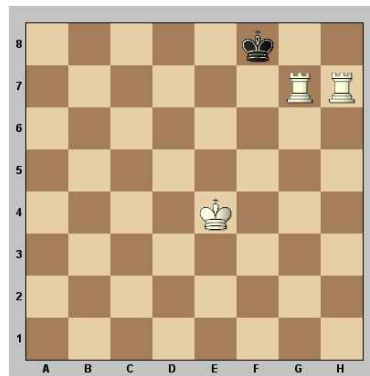


1. Tb3 Ka6
2. Ta4#

Viele Schüler werden hier zunächst an Tg5+ überlegen, aber warum sollte man den schwarzen König auf die 8. Reihe treiben, wenn er bereits am Rand steht?

## Aufgabe 6

Auch hier kann Weiß in zwei Zügen mattsetzen. Schreibe die Züge auf!



Dies ist eine knifflige Stellung. Tg8+ bringt Weiß nicht weiter, denn der König kann diesen Turm einfach schlagen.

Auch Th8+ ist nicht matt, denn nun ist der Turm auf g7 nicht gedeckt und geht verloren.

Der einfachste Weg wäre hier, einen Zug auszusetzen. Dann müsste der schwarze König nach e8 ziehen und Weiß könnte sich aussuchen, ob er mit Tg8 oder Th8 mattsetzen will.

Leider ist Aussetzen beim Schach jedoch nicht erlaubt, aber Weiß kann einen Abwartezug machen: Ke3 zum Beispiel und nun ist Schwarz dran! Auch Tg1 führt zum Erfolg. Schwarz muss Ke8 ziehen und nun kehrt der Turm von seinem Ausflug zurück: Tg8#

## Partnerarbeit

Jeweils zwei Schüler trainieren an einem Schachbrett das Mattsetzen mit zwei Türmen. Wenn der eine erfolgreich war, ist der andere dran (eine beliebige Ausgangsstellung bauen Sie am Besten am Demobrett auf.)

## Ausblick

In der nächsten Lektion werden wir uns anschauen, wie man mit einer Dame mattsetzt.

