



LEKTION 27

DOPPELANGRIFF MIT ANDEREN FIGUREN

Inhalt

*Anleitung für den Trainer /
Lehrer*

Aufgaben

Lösungen

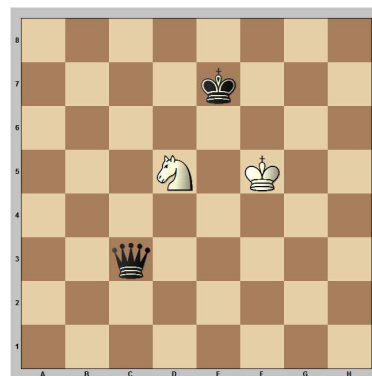
Ausblick

*Anleitung für den Trainer /
Lehrer*

In der letzten Lektion haben wir den Doppelangriff mit der Dame kennen gelernt. Aber auch andere Figuren können einen Doppelangriff durchführen.

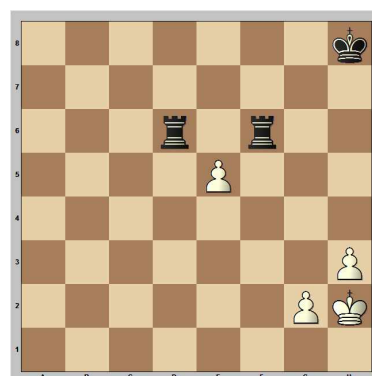
Betrachten wir wieder alle drei Arten des Doppelangriffs:

**Doppelangriff
König + Material (K+M)**



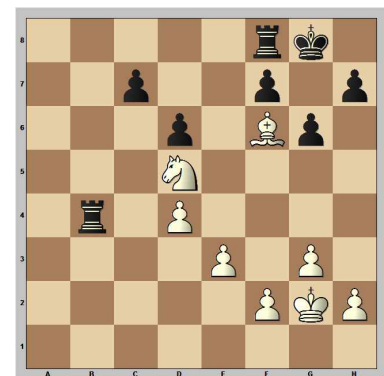
Hier greift der Springer gleichzeitig König und Material an und erobert die Dame.

**Doppelangriff
Material + Material (M+M)**



Auch ein Bauer kann durch einen Doppelangriff auf Material und Material einen Turm gewinnen.

**Doppelangriff
Material + Feld (M+F)**



Frage:

Was greift der Springer an?

Antwort:

Viele Schüler werden den Angriff auf den Turm und den Bauern erkennen. Aber dies ist nur die halbe Wahrheit. Ziehen Sie den Turm nach b7.

Frage:

Ist nun der Doppelangriff abgewehrt oder hat der Springer noch eine weitere Möglichkeit?

Antwort:

Der Doppelangriff auf Material und Material ist abgewehrt, aber der Springer hatte ein weiteres Feld im Auge: er zieht nach e7 und Schwarz ist matt!





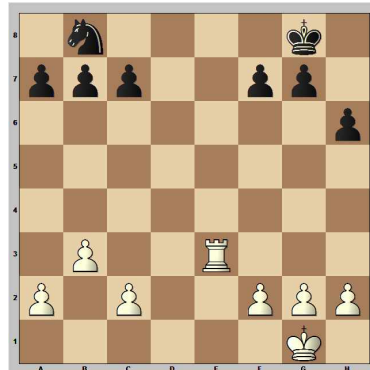
Aufgaben

Weiß am Zug gewinnt Material! Zeichne den ersten Zug ein! Um welchen Doppelan-griff handelt es sich?

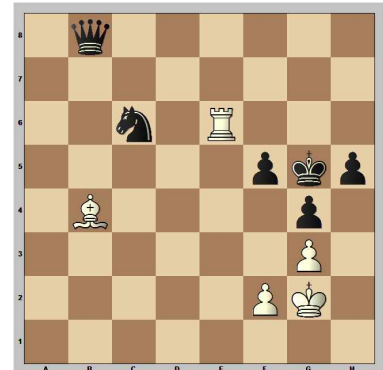
- König + Material (K+M)
- Material + Material (M+M)
- Material + Feld (M+F)

Benutze die Abkürzungen!

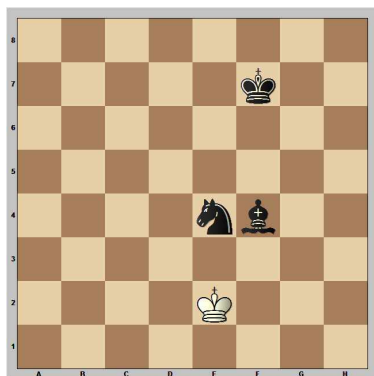
Aufgabe 3:



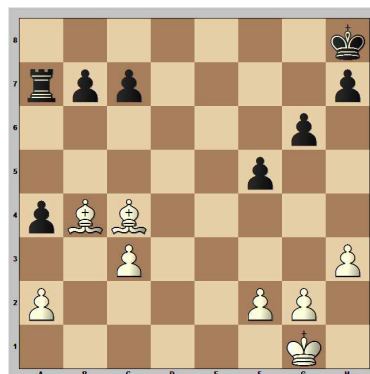
Aufgabe 6:



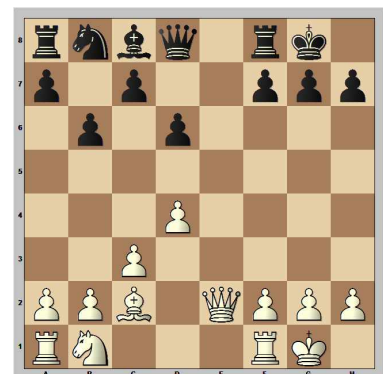
Aufgabe 1:



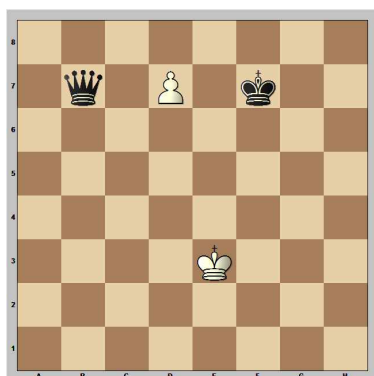
Aufgabe 4:



Aufgabe 7:



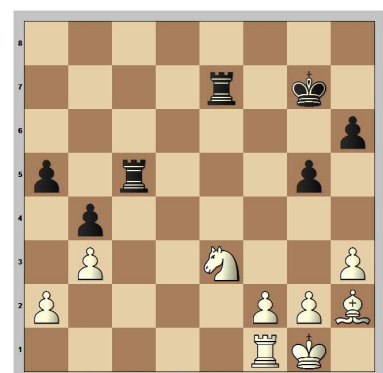
Aufgabe 2:



Aufgabe 5:



Aufgabe 8:





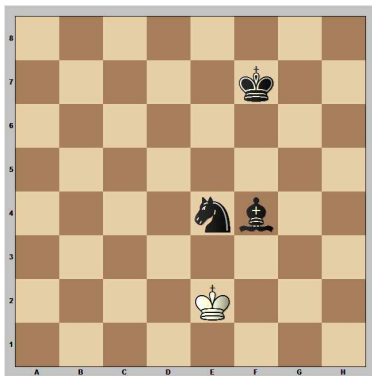
Lösungen

Weiß am Zug gewinnt Material! Zeichne den ersten Zug ein! Um welchen Doppelangriff handelt es sich?

- König + Material (K+M)
- Material + Material (M+M)
- Material + Feld (M+F)

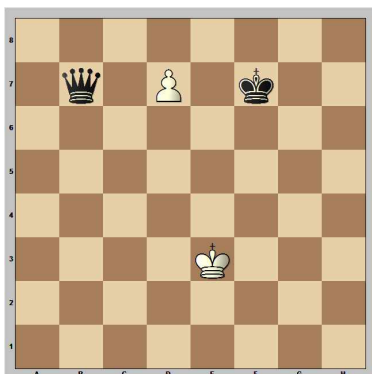
Benutze die Abkürzungen!

Aufgabe 1:

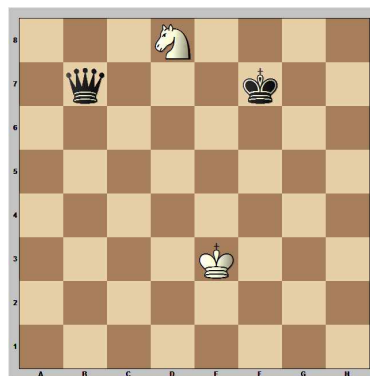


Manchmal ist auch der König ein guter Angreifer. Er zieht nach f3 und erobert eine Figur (M+M)!

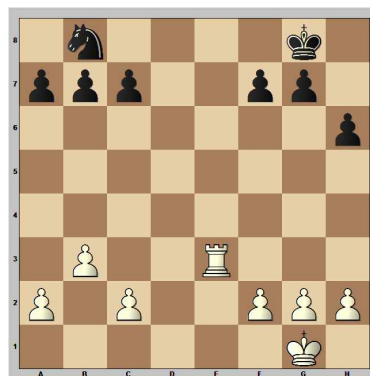
Aufgabe 2:



Womit soll man hier nur angreifen? Außer einem Bauer ist da ja nicht mehr viel übrig geblieben. Aber wenn der Bauer nach vorne läuft und sich in einen Springer verwandelt ist die Sache perfekt (K+M).

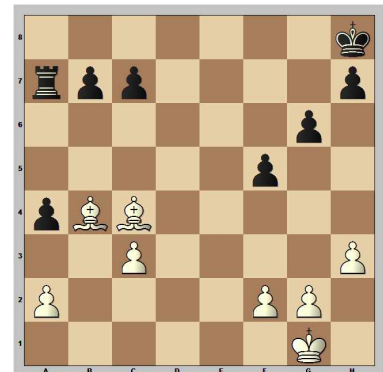


Aufgabe 3:



Der Turm zieht nach e8 und greift den König und den Springer an (K+M).

Aufgabe 4:



Hier sollte der Läuferzug nach c5 gefunden werden, denn dieser greift nicht nur den Turm an, sondern droht gleichzeitig ein Matt auf d4 (M+F)!

Aufgabe 5:

Weiß hat nach den Zügen 1.e4 e5 2.♘f3 ♘c6 3.♘c3 ♘c5 ein Scheinopfer gespielt. Er verliert zunächst einen Springer, holt in sich aber anschließend zurück!



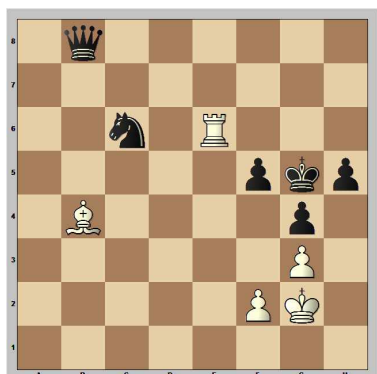
4. ♘xe5 ♘xe5





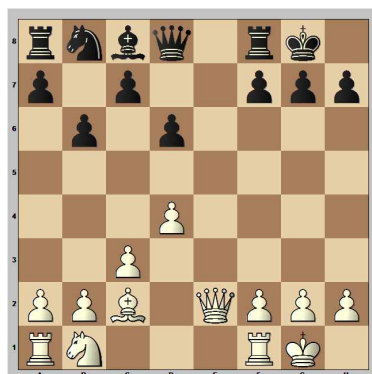
Nun ist die Aufgabenstellung erreicht. **5.d4** Durch diesen Doppelangriff gewinnt er das geopfert Material zurück (M+M).

Aufgabe 6:

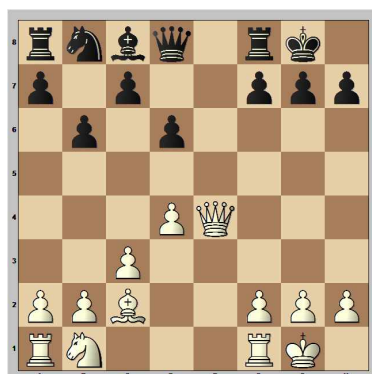


Am Liebsten würde Weiß mit seinem Läufer auf e7 mattsetzen, aber da steht ja leider noch der Springer! Allerdings bekommt Schwarz nach dem Läuferzug auf d6 große Probleme. Es droht Damenverlust oder ein Matt auf f4 (M+F)!

Aufgabe 7:

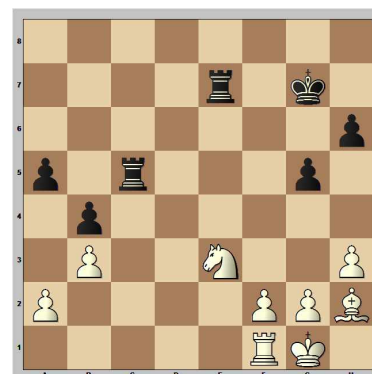


Schwarz hat zwei Schwächen: einen ungedeckten Turm auf a8 und den Bauern auf h7. Dieser ist einmal angegriffen und einmal verteidigt. Durch den Damenzug nach e4 hängt plötzlich der Turm und auf h7 droht ein Matt (M+F)!



Vielleicht haben einige Schüler diesen Doppelangriff in die Kategorie Material + Material eingeordnet, allerdings steht hier ganz klar das Feld h7 mit dem Mattangriff im Vordergrund und nicht der Bauerngewinn.

Aufgabe 8:



Hier bieten sich zwei Doppelangriffe an, aber nur einer ist erfolgreich. Der Springer könnte zwar von f5 aus König und Turm angreifen, aber er fiele dem anderen Turm zum Opfer. Richtig ist der Läuferzug nach d6, denn nun verlässt ein Turm das Brett (M+M)!

Ausblick

In der nächsten Lektion werden wir ein weiteres taktisches Motiv trainieren, *die Fesselung*.

