



## LEKTION 26

### DOPPELANGRIFF MIT DER DAME

#### Inhalt

*Anleitung für den Trainer / Lehrer*

*Aufgaben*

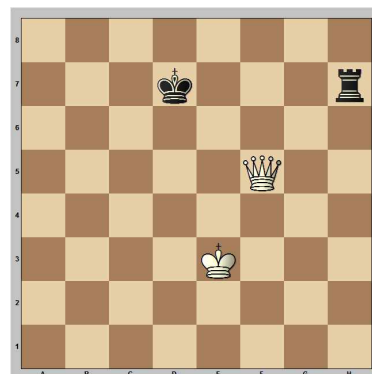
*Lösungen*

*Ausblick*

*Anleitung für den Trainer / Lehrer*

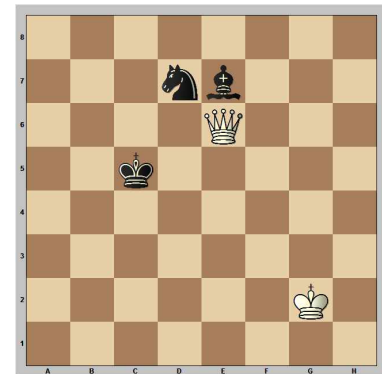
Wir haben in den bisherigen Lektionen die wichtigsten Grundelemente des Schachspiels kennen gelernt. Nun ist es an der Zeit, sich mit den Tricks der Schachspieler zu beschäftigen. Einer der häufigsten Kombinationen ist der Doppelangriff. Hierzu eignet sich besonders gut die Dame, da sie so viele Zugmöglichkeiten hat. Man unterscheidet drei Arten des Doppelangriffs:

**Doppelangriff  
König + Material (K+M)**



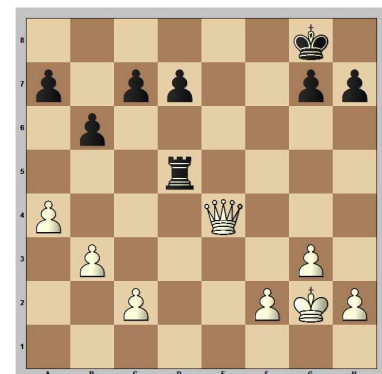
Hier greift die Dame gleichzeitig den König und den Turm (Material) an. Der König muss aus dem Schach gehen und der Turm geht verloren.

**Doppelangriff  
Material + Material (M+M)**



Hier greift die Dame den Springer (Material) und den Läufer (Material) an. Eine Figur geht verloren.

**Doppelangriff  
Material + Feld (M+F)**



Dies ist die kniffligste Form des Doppelangriffs. Die weiße Dame greift den Turm (Material) an und droht auf e8 (Feld) mattzusetzen. Es handelt sich also ebenfalls um einen Doppelangriff!

Soviel zu Theorie, nun kommen die Aufgaben!





## Aufgaben

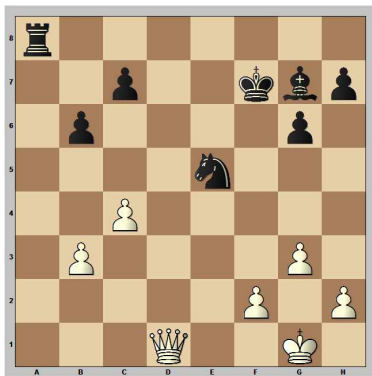
**Weiß am Zug gewinnt Material!**

Zeichne den ersten Zug ein!  
Um welchen Doppelangriff handelt es sich?

- König + Material (K+M)
- Material + Material (M+M)
- Material + Feld (M+F)

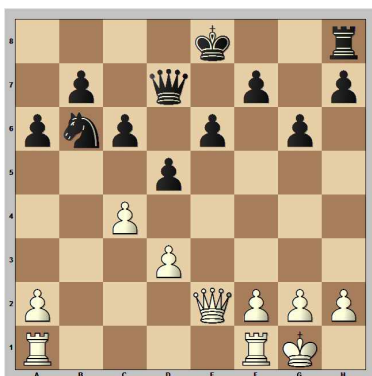
**Benutze die Abkürzungen!**

### Aufgabe 1:



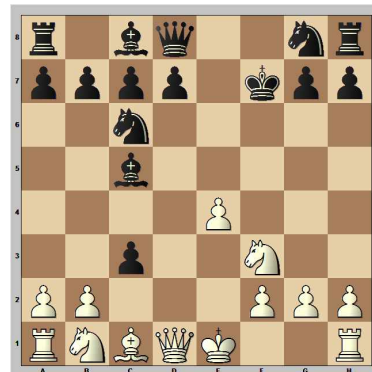

---

### Aufgabe 2:



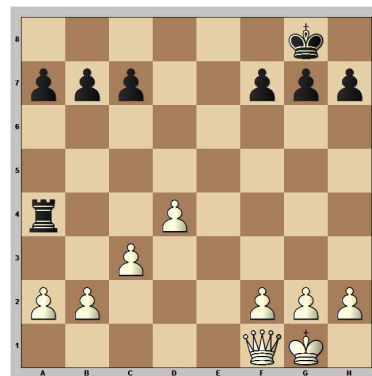

---

### Aufgabe 3:



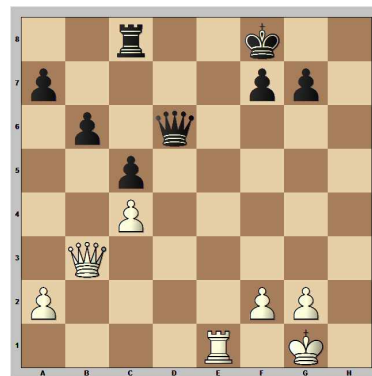

---

### Aufgabe 4:



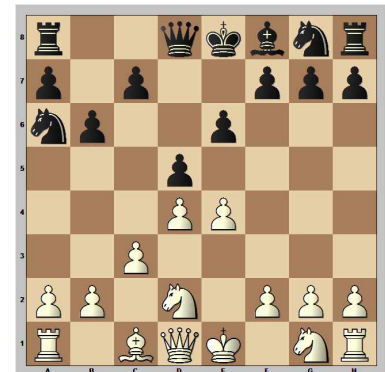

---

### Aufgabe 5:



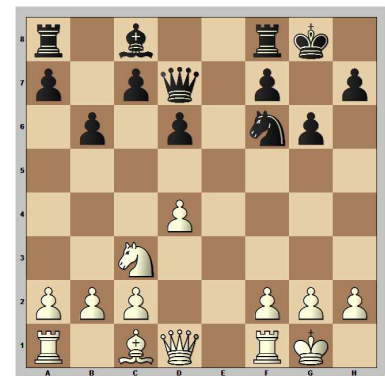

---

### Aufgabe 6:




---

### Aufgabe 7:




---





## Lösungen

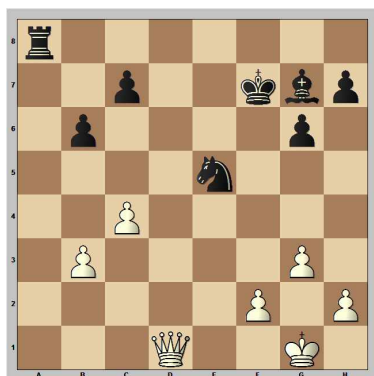
**Weiß am Zug gewinnt Material!**

Zeichne den ersten Zug ein!  
Um welchen Doppelangriff handelt es sich?

- König + Material (K+M)
- Material + Material (M+M)
- Material + Feld (M+F)

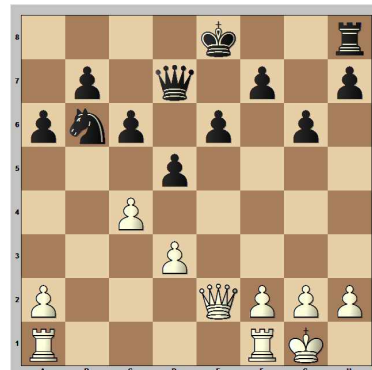
**Benutze die Abkürzungen!**

### Aufgabe 1:



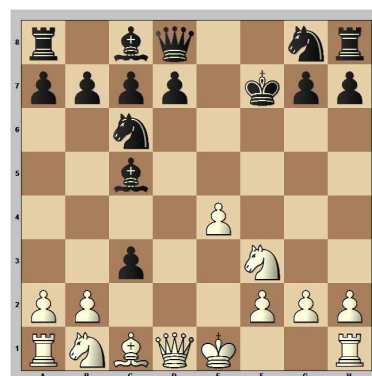
Hier gewinnt die Dame durch einen Doppelangriff auf König und Material (K+M) einen Turm. **1. ♖d5+**

### Aufgabe 2:



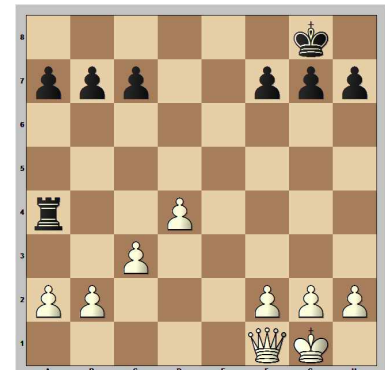
Wenn man Ausschau nach ungedeckten Figuren hält, wird man schnell fündig: Springer und Turm sind nicht geschützt und dies wird Schwarz zum Verhängnis! **1. ♖b2** Doppelangriff auf Material + Material (M+M)

### Aufgabe 3:



Dies ist eine Eröffnungsfalle aus dem Schottischen Gambit. Nach den Zügen **1.e4 e5 2. ♖f3 ♗c6 3.d4 exd4 4. ♗c4 ♗c5 5.c3 dxc3 6. ♗xf7+ ♗xf7** entsteht unsere Ausgangsstellung. Nun holt sich Weiß durch einen Doppelangriff auf König und Material (K+M) den geopferten Läufer zurück. **7. ♖d5+**

### Aufgabe 4:



Und was soll man hier angreifen? Den Turm und einen Bauern? Nein, nicht ganz! Falls Ihre Schüler Probleme mit dieser Aufgabe haben, nehmen Sie die Dame vom Brett und geben Sie diese einem Schüler.

#### Frage:

Wo muss man die Dame einsetzen, damit der schwarze König matt ist?

#### Antwort:

Die Dame muss auf a8, b8, c8, d8 oder e8 eingesetzt werden.

#### Frage:

Welches dieser fünf Felder kann die Dame in einem Zug angreifen?

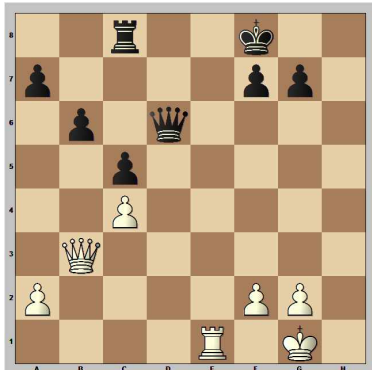
#### Antwort:

Nur das Feld e8 ist in einem Zug angreifbar. Will Weiß gleichzeitig den Turm angreifen, bleibt nur eine Möglichkeit über: **1. ♖b5** Doppelangriff auf Material (Turm) und Feld (e8).





## Aufgabe 5:



### Frage:

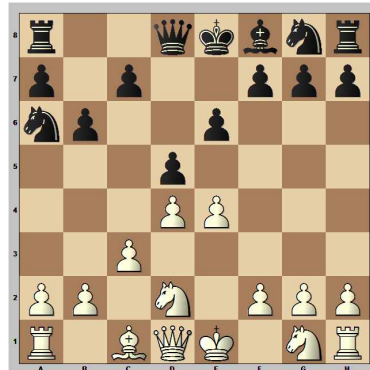
Wo muss man die weiße Dame hier einsetzen, damit Schwarz matt ist?

### Antwort:

Die Dame muss auf h8 stehen.

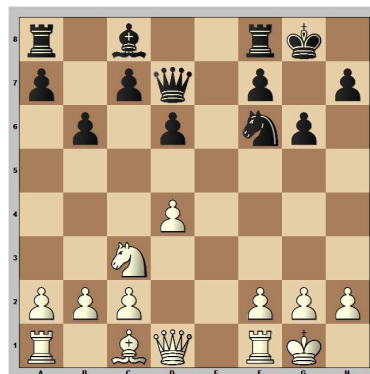
Schachspieler überlegen oft während einer Partie, wo ihre Figuren am Besten stehen würden. Das Feld h8 ist für die weiße Dame das absolute Traumfeld. Sie gibt dem König Schach, während der weiße Turm die Fluchtfelder in der e-Linie kontrolliert. Sucht man nun den schnellsten Weg für die Dame nach h8, hat man schon die Lösung! **1. ♖h3** Nun ist der schwarze Turm (Material) bedroht und ein Matt auf h8 (Feld) liegt in der Luft (M+F)!

## Aufgabe 6:



Hier eine kleine Eröffnungsfalle aus der so genannten *Französischen Verteidigung*. **1.e4 e6 2.d4 d5 3. ♘d2 b6 4.c3 ♗a6 5. ♗xa6 ♞xa6** führt zu unserer Ausgangsstellung. Nun gewinnt Weiß durch einen Doppelangriff auf König und Material (K+M) einen Springer. **6. ♗a4+**

## Aufgabe 7:



Frei nach dem Motto „Ungedeckte Figuren verlassen das Brett!“ sind hier schnell die üblichen Verdächtigen ausgemacht! Nach **1. ♗f3** hängen gleich zwei Figuren, Turm und Springer (M+M), und eine verlässt das Brett!!

## Ausblick

Nicht nur die Dame, sondern auch alle anderen Figuren, selbst der König, können Doppelangriffe ausführen. Sie glauben mir nicht? Na dann warten Sie mal die nächste Lektion ab!

