



## LEKTION 23

### MATT IN EINEM ZUG I

#### Inhalt

*Anleitung für den Trainer /  
Lehrer*

*Aufgaben*

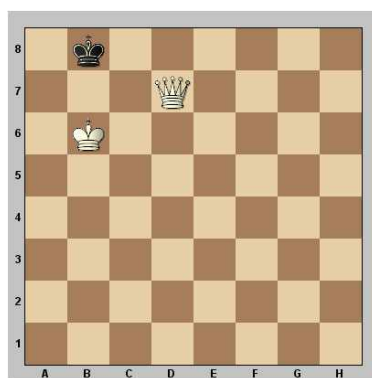
*Lösungen*

*Ausblick*

*Anleitung für den Trainer /  
Lehrer*

Heute steht der krönende Abschluss einer Partie im Mittelpunkt: **das Matt!**

Bauen Sie folgende Stellung am Demobrett auf:



Weiß hat gut gespielt und eine ganze Dame mehr. Er ist am Zug.

**Frage:**

Was soll er ziehen?

**Antwort:**

Es gibt drei Züge die unmittelbar zum Matt führen: die Dame zieht nach b7, d8 oder e8. Die Schachgebote auf a7, c7 und d6 erlauben dem schwarzen König noch die Flucht, während das Schach auf c8 sogar die Dame kostet.

In der heutigen Trainingseinheit müssen Ihre Schüler gut vorausplanen. Am Besten sie überprüfen alle Schachgebote und halten stets nach den drei Abwehrmöglichkeiten

Ausschau:

1. Die Schach bietende Figur ausschlagen.
2. Eine Figur dazwischen ziehen.
3. Mit dem König weglaufen.

Wenn der Gegner das Schachgebot nicht mehr abwehren kann, haben sie den richtigen Zug herausgefunden.

**Aufgaben**

Verteilen Sie nun die Übungsblätter!

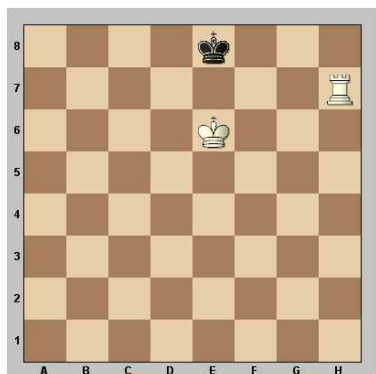




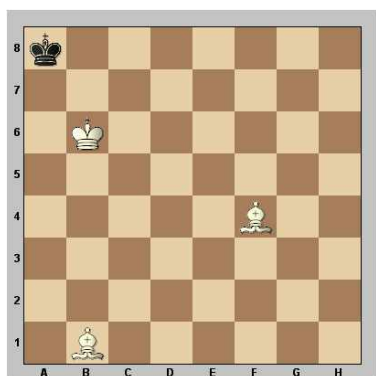
## Aufgaben

Weiß am Zug setzt matt. Markiere den Zug mit einem Pfeil!

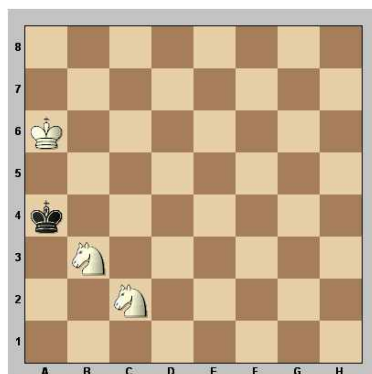
### Aufgabe 1:



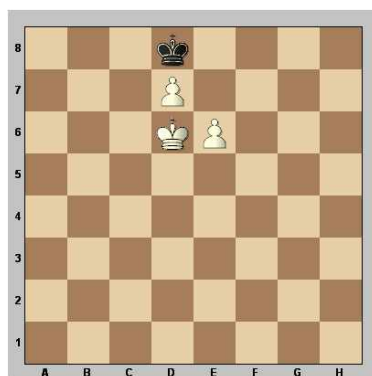
### Aufgabe 2:



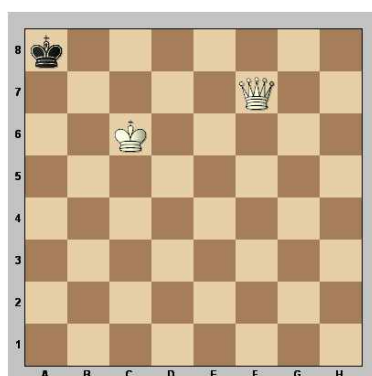
### Aufgabe 3:



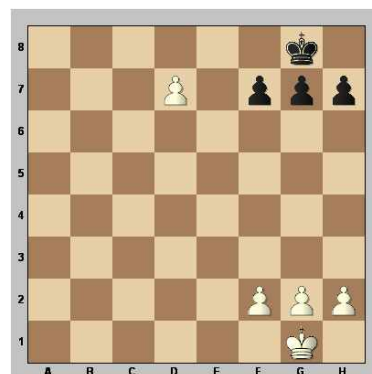
### Aufgabe 4:



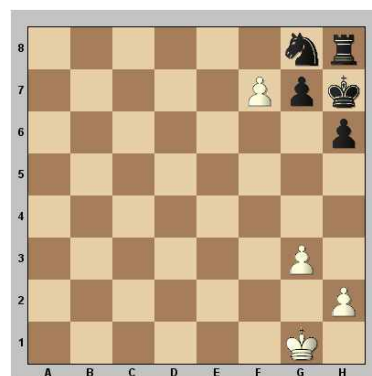
### Aufgabe 5:



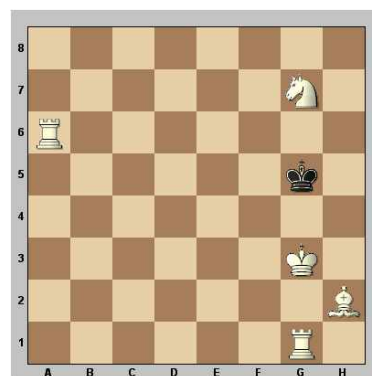
### Aufgabe 6:



### Aufgabe 7:



### Aufgabe 8:



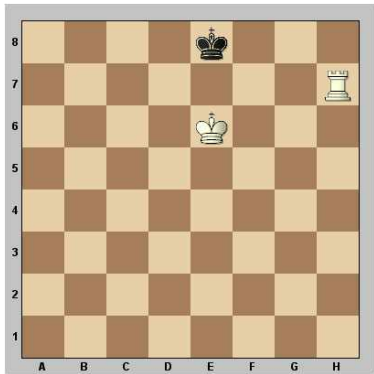
## Lösungen





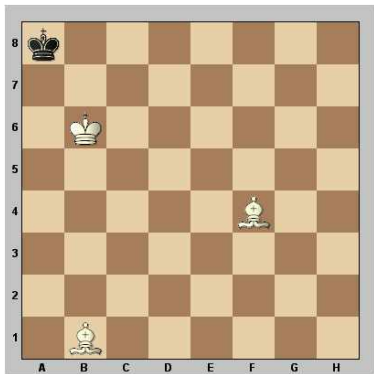
**Weiß am Zug** setzt matt. Markiere den Zug mit einem Pfeil!

### Aufgabe 1:



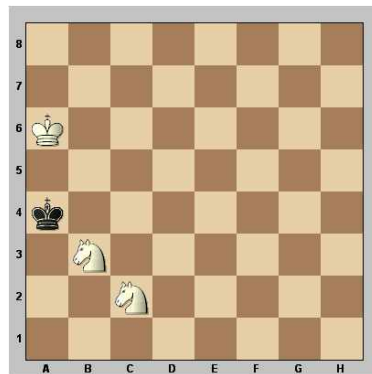
Der Turm zieht nach h8. Das Schach auf e7 erlaubt dem schwarzen König noch die Flucht nach d8 oder f8.

### Aufgabe 2:



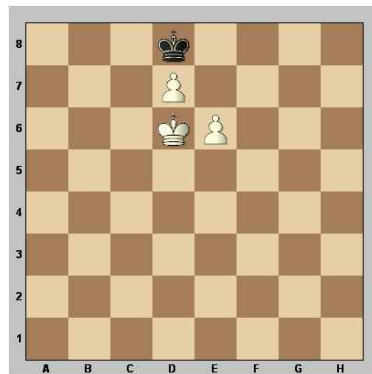
Der schwarze König steht auf einem weißen Feld, daher kommt zum Matt setzen nur ein Läufer in Frage: der Läufer b1 gibt auf e4 Schach und Matt!

### Aufgabe 3:



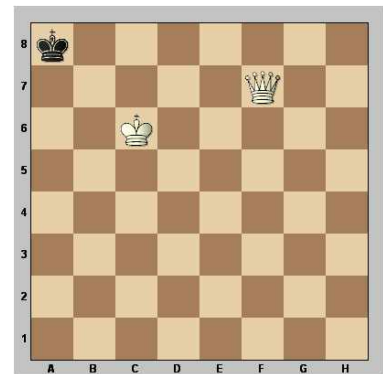
Der Springer b3 ist angegriffen und zieht nach c5. Dieses wunderschöne Mattmotiv sollte man sich gut merken. Nur durch die gute Zusammenarbeit aller drei Figuren ist hier der Sieg möglich!

### Aufgabe 4:



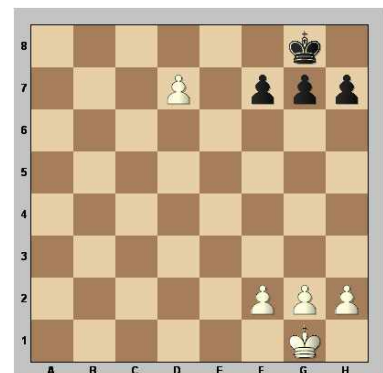
Auch ein kleiner Bauer kann manchmal zu Höchstform auflaufen: Bauer e6 nach e7 und Matt!

### Aufgabe 5:



Diese Aufgabe ist schon etwas schwieriger. Nach den Schachgeboten auf e8, f8 oder g8 flüchtet der schwarze König nach a7. Auch das Schach auf a2 ist noch nicht Matt (der schwarze König flieht nach b8). Nur wenn die Dame nach b8 zieht, kontrolliert sie alle notwendigen Felder. Natürlich ist der Damenzug nach a7 ein großer Fehler. Der schwarze König schlägt die Dame und die Partie ist damit unentschieden (= remis).

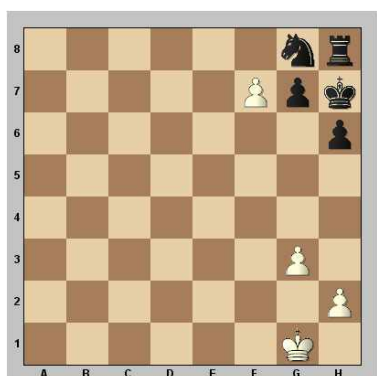
### Aufgabe 6:





Hier kann nur eine Figur Schach geben: der weiße Bauer zieht nach d8 und verwandelt sich in eine Dame oder in einen Turm.

### Aufgabe 7:



Diese Aufgabe sieht auf den ersten Blick aus wie ein Druckfehler. Wenn der Bauer sich auf g8 bedient, schlägt der Turm zurück und Weiß verliert, aber sich auf f8 eine Dame zu holen ist ja noch nicht einmal Schach?!

### Frage:

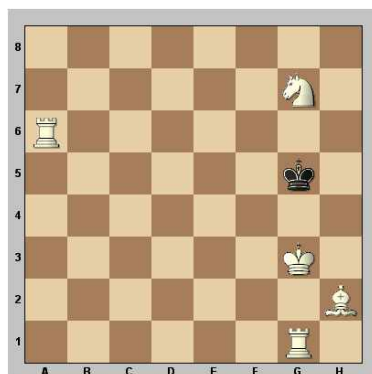
In welche Figur muss sich der weiße Bauer auf f8 verwandeln, damit der schwarze König im Schach steht?

### Antwort:

Richtig, der Bauer verwandelt sich in einen Springer und schlägt gleich zwei Fliegen mit einer Klappe:

1. er bietet Schach!
2. er kontrolliert das Fluchtfeld g6.

### Aufgabe 8:



Auch diese Aufgabe ist ganz schön schwierig. Die Schachgebote des Turmes auf a6 oder des Springers auf g6 bringen Weiß nicht weiter. Der Läufer h2 ist eingesperrt und auch der Turm auf g1 hat keine freie Bahn, um den schwarzen König gefährlich zu werden. Aber was ist, wenn der weiße König einfach zur Seite geht? Der König zieht nach h3. Nun bietet der weiße Turm auf g1 Schach und der Läufer kontrolliert das Fluchtfeld f4, während der weiße König das Fluchtfeld h4 übernimmt. Der Springer und der andere Turm kümmern sich um die restlichen Felder. Schwarz ist Matt! Manchmal ist nur durch die gute Zusammenarbeit aller Figuren ein Matt zu erzwingen!

### Ausblick

Dieses Thema ist so wichtig, dass wir in der nächsten Lektion weiter das Mattsetzen üben werden.

