



LEKTION 20

ZWISCHENTEST

Inhalt

*Anleitung für den Trainer /
Lehrer*

Aufgaben

Lösungen

Ausblick

*Anleitung für den Trainer /
Lehrer*

Heute sind wir in der Mitte unseres Schachkurses angelangt. Dies ist eine gute Möglichkeit, dass bisher angeeignete Wissen in einem Zwischentest zu überprüfen. Haben ihre Schüler die bisherigen Themen gut verstanden oder zeigen sich irgendwo Schwächen, die durch eine kurze Wiederholung des Themas behoben werden können?

Der Zwischentest besteht aus 10 Aufgaben, für die es jeweils 10 Punkte zu gewinnen gibt. Die besten Teilnehmer können also 100 Punkte erreichen. Vielleicht setzen Sie für den erfolgreichsten Punktesammler einen kleinen Preis aus.

Natürlich erhalten alle Teilnehmer eine schöne Urkunde. Am Schönsten ist natürlich die Urkunde, wenn sie farbig ausgedruckt wird, aber auch ein schwarz-weißer Ausdruck auf farbigem Papier ist eine gute und preiswertere Alternative.

Verteilen Sie nun das Zwischentestblatt. Als Erstes sollten Ihre Schüler ihren Namen eintragen, damit Sie nachher bei der Auswertung nicht durcheinander kommen.

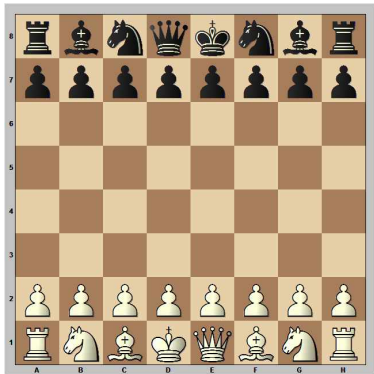




ZWISCHENTEST

Aufgabe 1:

Finde alle Fehler in der Grundstellung!



Aufgabe 2:

Welche Figur kann nur geradeaus und niemals schräg ziehen?

Aufgabe 3:

Welche Figur wechselt bei jedem Zug die Farbe des Feldes?

Aufgabe 4:

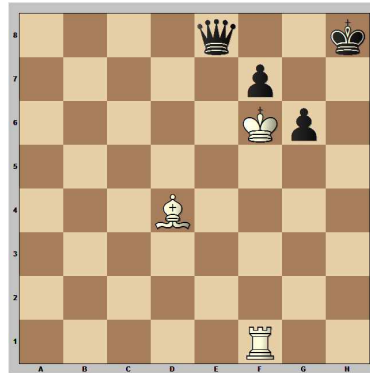
Was passiert mit einem Bauern, wenn er die gegnerische Grundreihe erreicht hat?

Aufgabe 5:

Wie viele Damen kann man höchstens besitzen?

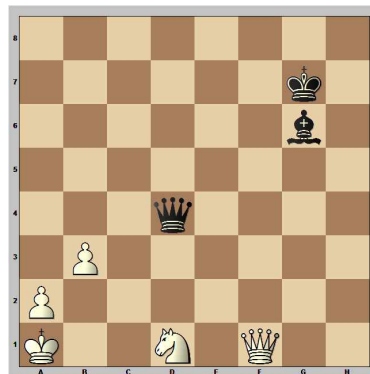
Aufgabe 6:

Weiß am Zug gibt Schach! Finde beide Möglichkeiten!



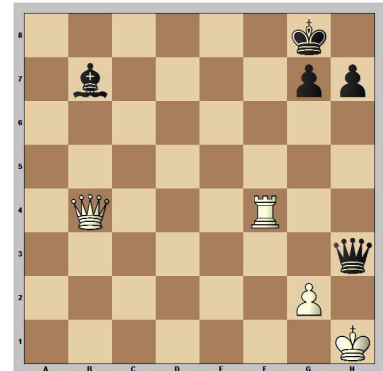
Aufgabe 7:

Weiß steht im Schach. Was soll er ziehen?



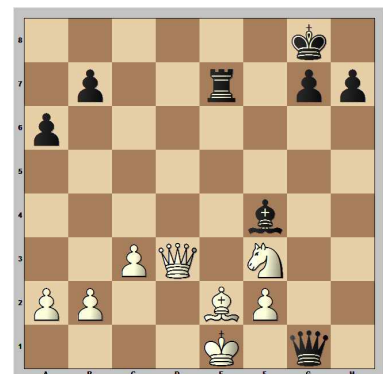
Aufgabe 8:

Was soll Weiß ziehen?



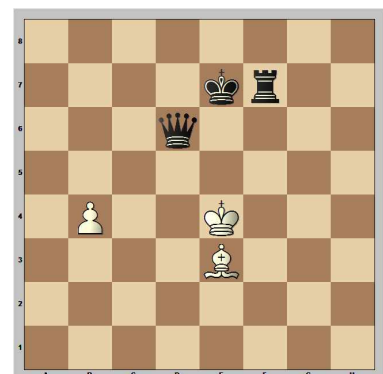
Aufgabe 9:

Die schwarze Dame bietet Schach. Wie soll Weiß das Schachgebot abwehren?



Aufgabe 10:

Greife die schwarze Dame an!

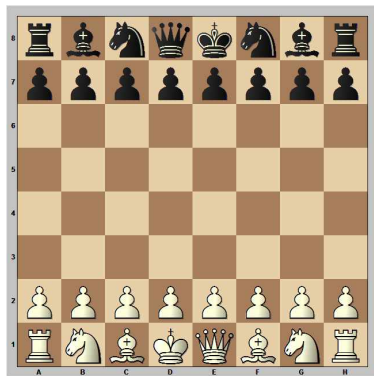




Lösungen

Aufgabe 1:

Finde alle Fehler in der Grundstellung!



Bei Weiß müssen Dame und König tausch, bei Schwarz jeweils die Springer und die Läufer.

Aufgabe 2:

Welche Figur kann nur geradeaus und niemals schräg ziehen?

Turm

Aufgabe 3:

Welche Figur wechselt bei jedem Zug die Farbe des Feldes?

Springer

Aufgabe 4:

Was passiert mit einem Bauern, wenn er die gegnerische Grundreihe erreicht hat?

Er verwandelt sich in eine Dame, Turm, Läufer oder Springer gleicher Farbe.

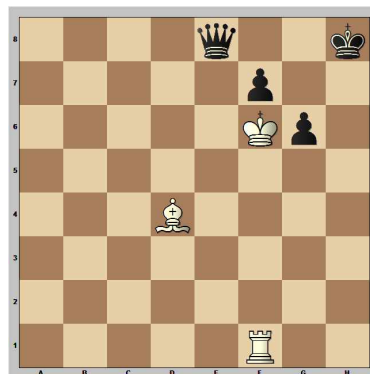
Aufgabe 5:

Wie viele Damen kann man höchstens besitzen?

9 Damen (8 umgewandelte Bauern + Dame aus der Grundstellung)

Aufgabe 6:

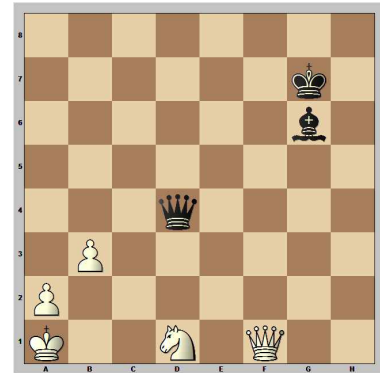
Weiß am Zug gibt Schach! Finde beide Möglichkeiten!



Der Turm kann auf h1 Schach bieten. Zieht der König nach g5, macht er den Weg für das Läuferschach frei.

Aufgabe 7:

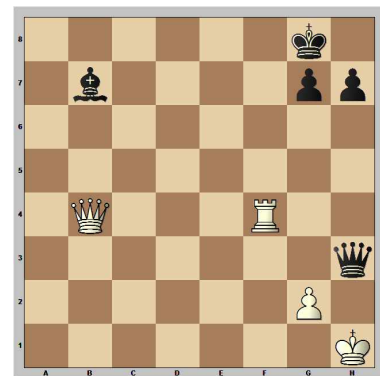
Weiß steht im Schach. Was soll er ziehen?



Der Springer sollte auf b2 dazwischenziehen, denn der Springerzug nach c3 führt nach dem Schlagen mit der Dame zum Matt.

Aufgabe 8:

Was soll Weiß ziehen?



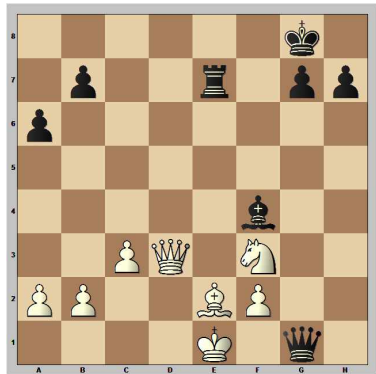
Weiß muss mit dem König nach g1 fliehen. Er würde gerne die schwarze Dame mit dem Bauern schlagen, aber dieser wird durch den Läufer gefesselt.





Aufgabe 9:

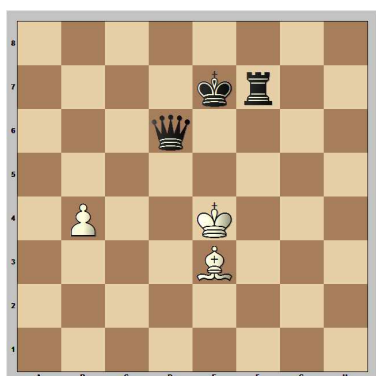
Die schwarze Dame bietet Schach. Wie soll Weiß das Schachgebot abwehren?



Hier kann Weiß die schwarze Dame mit dem Springer schlagen. Der Läufer kann nicht dazwischenziehen, da er von dem Turm gefesselt wird. Die Flucht nach d2 funktioniert auch nicht, weil der schwarze Läufer das Feld kontrolliert.

Aufgabe 10:

Greife die schwarze Dame an!



Der Läufer zieht nach c5 und fesselt die schwarze Dame an den König. Gut, dass der Läufer hier von seinem Bauern

beschützt wird. Der Angriffszug nach f4 ist übrigens nicht gut, da hier der Läufer nach dem Schlagen mit der Dame oder dem Turm verloren geht.

Ausblick

In der nächsten Lektion werden wir uns mit dem Wert der Figuren beschäftigen.

Auswertungstabelle

Name: _____

Aufgabe	Erreichte Punkte	Mögliche Punkte
1		10
2		10
3		10
4		10
5		10
6		10
7		10
8		10
9		10
10		10
Gesamt		100



Druckvordr

CHESSTIGERS



Grundelemente
Zwischentest



Erreichte Punkte
(von insgesamt 100 möglichen)

Datum

Unterschrift
(Prüfer)