



LEKTION 19

QUIZ

Inhalt

*Anleitung für den Trainer /
Lehrer*

Aufgaben

Lösungen

Ausblick

*Anleitung für den Trainer /
Lehrer*

Heute ist die letzte Stunde vor unserem Zwischentest.

Im Zeitalter von „Wer wird Millionär“ wollen wir daher in Form eines Quiz alle wichtigen Dinge noch mal Revue passieren lassen, damit wir in der nächsten Woche gut gewappnet sind.

Für Sie bietet die heutige Trainingseinheit eine gute Möglichkeit, eventuelle Schwächen der Schüler zu erkennen und diese Themen zu wiederholen.

Ankündigung

Kündigen Sie bereits heute in Ihrer Trainingsstunde an, dass nächste Woche der Zwischentest ansteht.

Zu folgenden Themen können Fragen und Aufgaben gestellt werden:

- das Schachbrett
- Gangarten der Figuren
- Gute und Schlechte Züge
- Greife an!
- Wegziehen
- Decken
- Schach bieten
- Schach abwehren
 - Schlagen
 - Dazwischenziehen
 - Wegziehen

Alle Teilnehmer sollten sich noch mal sorgfältig ihre Unterlagen anschauen, damit sie im Zwischentest gut abschneiden. Vielleicht setzen Sie für den erfolgreichsten Schüler einen kleinen Preis als Anreiz aus.

Verteilen Sie nun das Quiz!





QUIZ

Aufgabe 1:

Wie viele Felder hat das Schachbrett?

Aufgabe 2:

Wie viele unterschiedliche Schachfiguren gibt es?

Aufgabe 3:

Wie viele Züge braucht ein Bauer, um sich zu verwandeln?

Aufgabe 4:

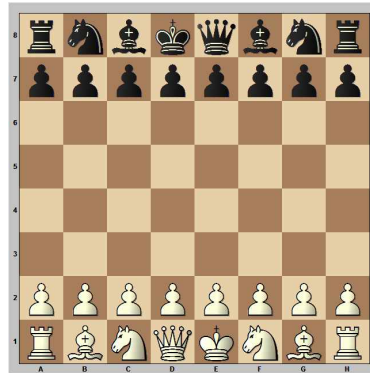
Wie viele Züge braucht ein Springer, um schnellstmöglich von a1 nach h8 zu kommen?

Aufgabe 5:

Welche Figur kann nie die Farbe des Feldes wechseln?

Aufgabe 6:

Hier haben sich drei Fehler eingeschlichen. Welche?



Aufgabe 7:

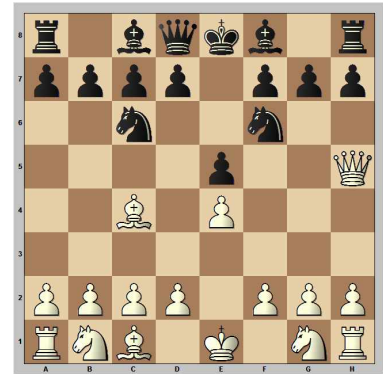
Wie kannst Du ein Schachgebot abwehren?

1. _____

2. _____

3. _____

Aufgabe 8:



Welche Schachgebote stehen dem Weißen hier zur Verfügung?

Aufgabe 9:

Welcher der drei Züge aus Aufgabe 8 ist der Beste?

Aufgabe 10:

Wenn Du das Schachgebot nicht mehr abwehren kannst, bist Du...





Lösungen

Aufgabe 1:

Wie viele Felder hat das Schachbrett?

$8 \times 8 = 64$ Felder

Aufgabe 2:

Wie viele unterschiedliche Schachfiguren gibt es?

König, Dame, Turm, Läufer, Springer, Bauer (6 Figuren)

Aufgabe 3:

Wie viele Züge braucht ein Bauer, um sich zu verwandeln?

Es gibt zwei Möglichkeiten!

5 oder 6 Züge (je nachdem, ob er einen Doppelschritt macht oder nicht!)

Aufgabe 4:

Wie viele Züge braucht ein Springer, um schnellstmöglich von a1 nach h8 zu kommen?

6 Züge

Beispiel: a1 – c2 – e1 – g2 – h4 – g6 – h8

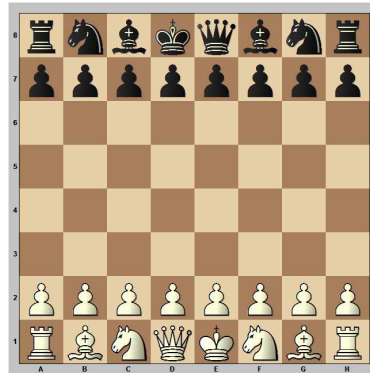
Aufgabe 5:

Welche Figur kann nie die Farbe des Feldes wechseln?

Läufer

Aufgabe 6:

Hier haben sich drei Fehler eingeschlichen. Welche?



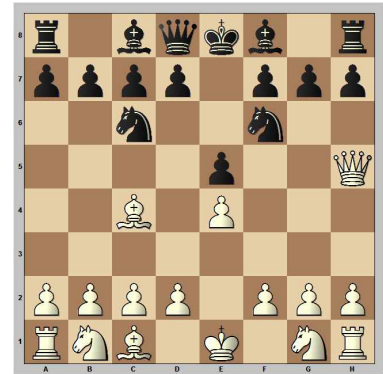
Bei Schwarz müssen Dame und König tauschen (Weiße Dame – weißes Feld, schwarze Dame – schwarzes Feld). Bei Weiß müssen Springer und Läufer tauschen (B und G: Brave Gäule).

Aufgabe 7:

Wie kannst Du ein Schachgebot abwehren?

1. die schachbietende Figur schlagen
2. eine Figur dazwischenziehen (außer bei einem Springerschach!)
3. mit dem König wegziehen

Aufgabe 8:



Welche Schachgebote stehen dem Weißen hier zur Verfügung?

Die Dame kann auf e5 oder f7 Schach bieten, der Läufer auf f7.

Aufgabe 9:

Welcher der drei Züge aus Aufgabe 8 ist der Beste?

Die Dame schlägt auf f7, denn dies ist nicht nur ein Schach, sondern auch ein Matt!

Aufgabe 10:

Wenn Du das Schachgebot nicht mehr abwehren kannst, bist Du...

Matt!

Ausblick

In der nächsten Lektion erwartet Sie der Zwischentest. Für jeden Teilnehmer gibt es übrigens eine schöne Urkunde.

