

LEKTION 38

Inhalt

Partie mit Aufgaben

Partie mit Lösungen

Für diese Lektion habe ich mal meine Partie gegen Robert Ruck aus der zurückliegenden Saison der österreichischen Bundesliga ausgesucht. Viel Spaß mit der Partie und den Aufgaben!

Klaus Bischoff 2569

Robert Ruck 2556

Österreichische Liga 09/10 (3),
2009

A29 - Englische Eröffnung

1.c4 ♘f6 2.♗c3 d5 3.cxd5
♘xd5 4.g3 e5 5.♙g2 ♗b6
6.♗f3 ♗c6 7.0-0 ♙e7 8.a3 0-0
9.b4 ♖e8 10.d3 ♙f8 11.♗d2
♗d4



Aufgabe 1

Finden Sie 12.e3 auch gut?

- a). Ja, Weiß vertreibt den gefährlichen ♗d4 und kann dann mit ♗b3 seinen Raumgewinn am Damenflügel konsolidieren!
- b). Nein, danach wird doch der Bauer d3 rückständig!

12.e3 ♗e6 13.♗b3 c6 14.♙b2
f6 15.♖c2 ♖c7 16.♖ac1 ♗f7
17.♗e4 ♗d5 18.♗a5 ♖d8



Aufgabe 2

Weiß hat eine bequeme Stellung. Aber Schwarz hat mit seinem letzten Zug die latente Drohung ♙xb4 aufgestellt. Wie hätten Sie reagiert?

- a). 19.♙a1
- b). 19.♖fd1
- c). 19.♖e2

19.♙a1 ♖h5 20.♖b1 ♗f7



Aufgabe 3

So langsam sollte sich Weiß für einen Plan entscheiden. Weiß kann entweder d3-d4 oder b4-b5 vorbereiten. Was hätten Sie gespielt?

- a). 21.♗d2
- b). 21.b5
- c). 21.♖fd1

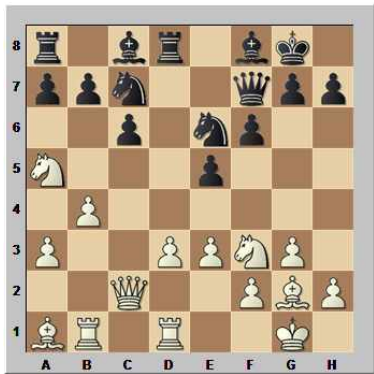


Partien

Lektion 38

Nachspielen, Verstehen & Anwenden

21. ♖d2 ♜b8 22. ♗f3 ♞a8
 23. ♞f1 ♗dc7

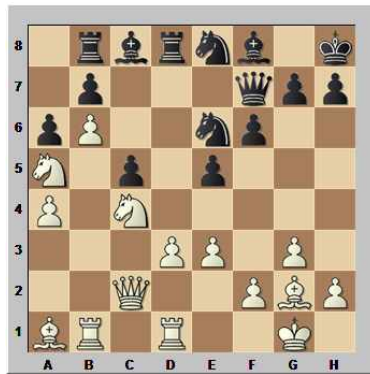


Aufgabe 4

Soll Weiß die Stellung seiner Dame verbessern oder lieber die Stellung öffnen?

- a). 24. Db3
- b). 24. d4

26...c5 27. ♗d2 ♜b8 28. ♗dc4
 ♗e8 29. b6 a6 30. ♞c2 ♗h8



Aufgabe 6

Weiß am Zug und Sie haben die Wahl. Einer, beide oder keiner?

- a). 31. f4
- b). 31. ♙c3

33. f5 ♗f8 34. ♙e4 ♗d6
 35. ♗xd6 ♙xd6 36. ♗c4 ♙e7
 37. ♞g2 ♗d7



Aufgabe 8

Weiß hat entscheidenden Vorteil. Wie würden Sie fortsetzen?

- a). 38. ♞f1
- b). 38. ♙c3
- c). 38. ♗h1

24. ♞b3 ♗b5 25. a4 ♗bc7
 26. b5

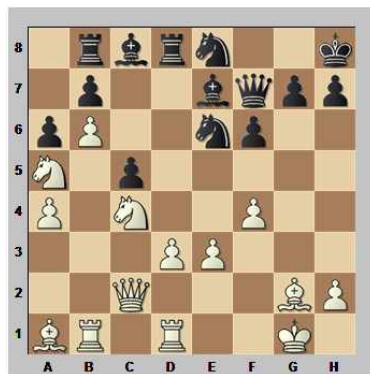


Aufgabe 5

Es soll was nach c5. Ist es der Springer oder der Bauer?

- a). 26... ♗c5
- b). 26... c5

31. f4 exf4 32. gxf4 ♙e7

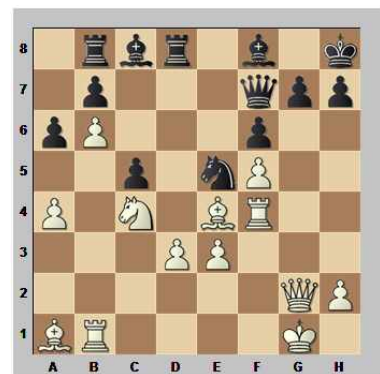


Aufgabe 7

Wie würden Sie den weißen Angriff fortsetzen?

- a). 33. f5
- b). 33. ♙e4
- c). 33. ♞f2

38. ♞f1 ♙f8 39. ♞f4 ♗e5



Aufgabe 9

Natürlich muss der schwarze Springer geschlagen werden! Daher gibt es nur zwei Vorschläge. Erarbeiten Sie den besten Zug!

- a). 40. ♗xe5
- b). 40. ♙xe5



Partien

Lektion 38

Nachspielen, Verstehen & Anwenden

40. ♖xe5 fxe5 41. ♘xe5 ♔f6



Aufgabe 10

Berechnen Sie die Folgen von 42. ♘g6!

- a). Das Springeropfer ist korrekt und gewinnt schnell!
- b). Das Springeropfer ist doch sehr gewagt!

42. ♘g6+ hxg6 43. fxc6 ♔e5
 44. ♔g3 ♖e7 45. ♖h4+ ♖xh4
 46. ♔xh4+ 1-0



Klaus Bischoff 2569

Robert Ruck 2556

Österreichische Liga 09/10 (3),
2009

A29 - Englische Eröffnung

1.c4 ♘f6 2.♘c3 d5 3.cxd5
♗xd5 4.g3 e5 5.♗g2 ♗b6
6.♗f3 ♗c6 7.0-0 ♗e7 8.a3 0-0
9.b4



9...♗e8

Die moderne Hauptvariante beginnt mit 9.♗e6.

10.d3 ♗f8 11.♗d2



11...♗d4?!

Schwarz hätte zuerst 11...a5 spielen sollen.



Aufgabe 1

Finden Sie 12.e3 auch gut?

a). Ja, Weiß vertreibt den gefährlichen ♗d4 und kann dann mit ♗b3 seinen Raumgewinn am Damenflügel konsolidieren!

b). Nein, danach wird doch der Bauer d3 rückständig!

12.e3! Der Partiezug ist stark. Weiß wechselt das Fach. Aus einem Drachen mit vertauschten Farben wird ein Scheveninger mit gefühlten zehn Mehrtempi. 12...♗e6 13.♗b3 c6 14.♗b2 f6 15.♗c2 ♗c7 16.♗ac1?! Das war ein wenig oberflächlich. Der Turm hat auf c1 eigentlich nichts zu suchen.



16...♗f7 17.♗e4 ♗d5 18.♗a5
♗d8



Aufgabe 2

Weiß hat eine bequeme Stellung. Aber Schwarz hat mit seinem letzten Zug die latente Drohung ♗xb4 aufgestellt. Wie hätten Sie reagiert?

a). 19.♗a1

b). 19.♗fd1

c). 19.♗e2

19.♗a1!? Damit ist mein Rechner überhaupt nicht einverstanden.

19.♗fd1 ist eine solide und gute Fortsetzung. Weiß überdeckt d3 und schließt die Entwicklung ab.

19.♗e2! ist der Favorit meines Programms. Damit wird e3 überdeckt und f2-f4 vorbereitet.

19...♗h5 20.♗b1 Weiß korrigiert seinen 16. Zug. 20...♗f7



Partien

Nachspielen, Verstehen & Anwenden

Lektion 38



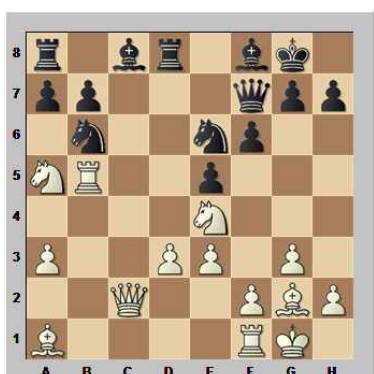
Aufgabe 3

So langsam sollte sich Weiß für einen Plan entscheiden. Weiß kann entweder d3-d4 oder b4-b5 vorbereiten. Was hätten Sie gespielt?

- a). 21. ♖d2
- b). 21. b5
- c). 21. ♜fd1

21. ♖d2!? Der Partiezug verdirbt nichts. Weiß plant ♗f3 und hofft, ein gut getimtes d3-d4 anbringen zu können.

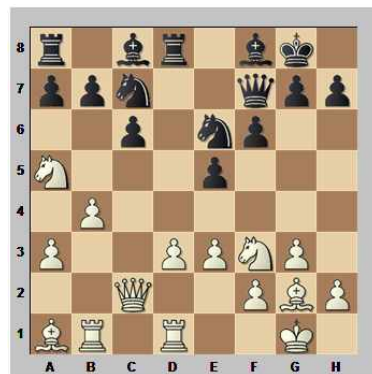
Mit 21. b5?! öffnet Weiß die Stellung zu früh. Nach 21...cxb5 22. ♜xb5 ♗b6= droht Schwarz ♘d7 nebst ♘a4 oder ♜ac8 und steht nicht mehr schlechter.



Analysediagramm

21. ♜fd1!? kann zu Zugumstellung zum Text führen.

21... ♜b8 22. ♗f3 Jetzt muss Schwarz auf ♘xe5 und ♗xc6 aufpassen. 22... ♜a8 23. ♜fd1 ♗dc7



Aufgabe 4

Soll Weiß die Stellung seiner Dame verbessern oder lieber die Stellung öffnen?

- a). 24. Db3
- b). 24. d4

24. ♜b3! Ich finde den Partiezug immer noch gut. Es soll noch nichts abgetauscht werden.

Wenn Sie sich für 24. d4! entschieden haben, bin ich auch einverstanden. Nach 24... ♗b5 25. ♜b3 exd4 26. a4 ♗c3 27. ♘xc3 dxc3 28. ♜xc3 ist der schwarze Damenflügel mächtig unter Druck.

24... ♗b5!? Er lädt zu a3-a4 ein. 25. a4 Na gut ... 25... ♗bc7 26. b5



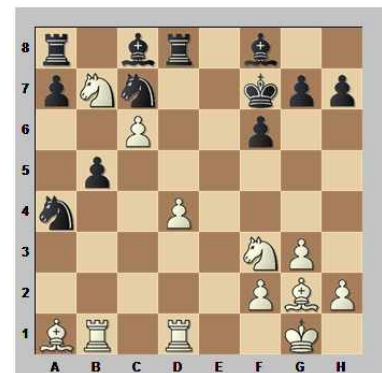
Aufgabe 5

Es soll was nach c5. Ist es der Springer oder der Bauer?

- a). 26... ♗c5
- b). 26... c5

26... c5

26... ♗c5? ist gar nicht gut. 27. ♜xf7+! führt nach 27... ♗xf7 28. d4 exd4 29. exd4 ♗xa4 30. bxc6 b5 31. ♗b7± zu deutlichem Vorteil für Weiß.



Analysediagramm

27. ♗d2 ♜b8 28. ♗dc4?!

○ 28. ♜bc1

28... ♗e8?!



Partien

Nachspielen, Verstehen & Anwenden

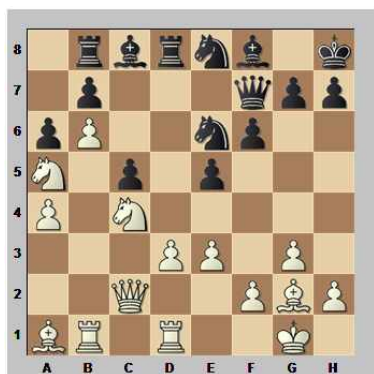
Lektion 38

Zum Glück von Weiß verpasste er die Chance 28...♖g5! mit Spiel auf den weißen Feldern. 29.h4? ♗h3+ 30.♕f1 ♗d5



Analysediagramm

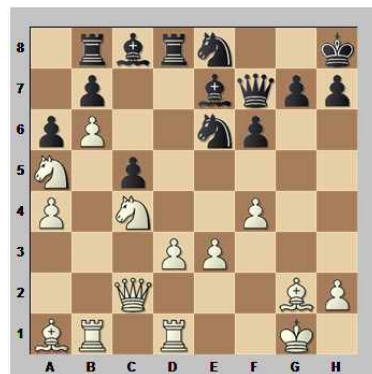
29.b6 a6 30.♖c2 Damit wird f2 überdeckt und Weiß hat wieder die Kontrolle. 30...♗h8



Aufgabe 6
 Weiß am Zug und Sie haben die Wahl. Einer, beide oder keiner?

- a). 31.f4
- b). 31.♗c3

31.f4! Das ist normal und stark, aber Fritz will unbedingt 31.♗c3 spielen. Daher lasse ich beide Antworten gelten. 31...exf4 32.gxf4 ♗e7? Schwarz räumt das Feld f8 für den Springer. Aber das ist entschieden zu passiv.



Aufgabe 7
 Wie würden Sie den weißen Angriff fortsetzen?

- a). 33.f5
- b). 33.♗e4
- c). 33.♖f2

33.f5! Mit dem Partiezug erzielt Weiß entscheidenden Raumvorteil. Und dieses Mal ist auch Fritz sehr einverstanden.

33.♗e4 und auch 33.♖f2 sind beide nicht verkehrt, aber der Partiezug ist einfach energischer und auch stärker.

33...♗f8 34.♗e4 ♗d6 35.♗xd6 ♗xd6 36.♗c4 ♗e7 37.♖g2 ♗d7



Aufgabe 8
 Weiß hat entscheidenden Vorteil. Wie würden Sie fortsetzen?

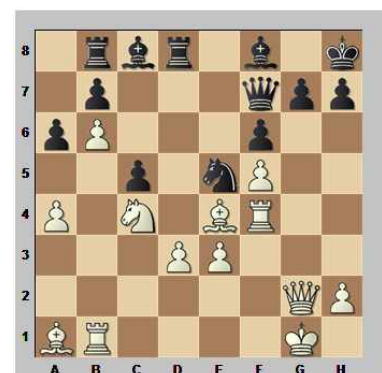
- a). 38.♖f1
- b). 38.♗c3
- c). 38.♗h1

38.♖f1! Der Partiezug ist stark. Weiß transportiert seine Schwerfiguren zum Königsflügel.

Ich lasse auch 38.♗c3! gelten. Vielleicht gibt es ja einen guten Moment für ♗e1-g3.

Natürlich ist 38.♗h1! auch gut. Weiß kann danach mit ♖g1 arbeiten.

38...♗f8 39.♖f4 ♗e5



Partien

Lektion 38

Nachspielen, Verstehen & Anwenden

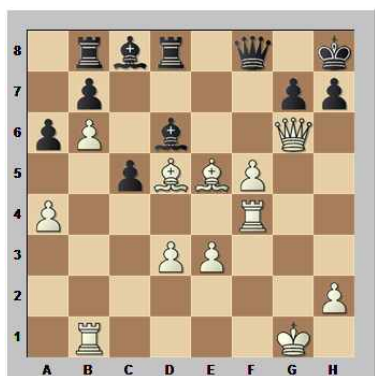
Aufgabe 9

Natürlich muss der schwarze Springer geschlagen werden! Daher gibt es nur zwei Vorschläge. Erarbeiten Sie den besten Zug!

- a). 40. ♖xe5
- b). 40. ♗xe5

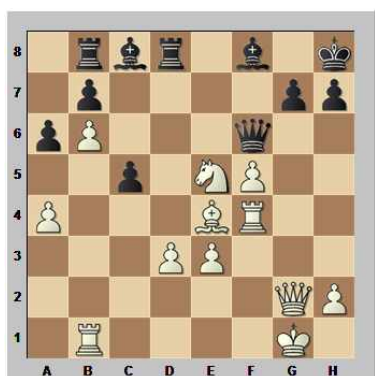
40. ♗xe5 Der Partiezug ist natürlich gut genug.

Wenn Sie lieber 40. ♖xe5! spielen wollten, sind Sie bestimmt ein sehr guter Taktiker. Nach 40...fxe5 41. ♗xe5 ♗d6 kann Weiß mit 42. ♗d5! ♖f8 43. ♖g6!+- den Angriff entscheidend verstärken.



Analysediagramm

40...fxe5 41. ♖xe5 ♖f6



Aufgabe 10

Berechnen Sie die Folgen von 42. ♖g6!

a). Das Springeropfer ist korrekt und gewinnt schnell!

b). Das Springeropfer ist doch sehr gewagt!

42. ♖g6+! Das Opfer ist korrekt. Kurz nach der Zeitkontrolle hätte ich auch keinen Bluff riskiert. 42...hxg6 43. fxc6 ♖e5 44. ♖g3+-



44...♗e7 45. ♖h4+ ♗xh4
 46. ♖xh4+ Schwarz gab auf.
 1-0

