

## LEKTION 37

### Inhalt

*Partie mit Aufgaben*

*Partie mit Lösungen*

Schach ist manchmal wie Fußball, zumindest ein Bisschen. Unsere Jungens waren aber auch wirklich gut bei der WM! Wie auch immer, genau wie beim Fußball manchmal ein Messi oder Kaka, oder eher, wie diesmal, ein Özil oder ein Klose eine Partie entscheidet, gibt es auch beim Schach gelegentlich die eine entscheidende Figur, mit der alles steht und fällt. Welche das in der heutigen Lektion ist, wird aber noch nicht verraten.

**Anish Giri** 2624

**Peter Svidler** 2750

Französische Liga Top 16  
Guingamp (11), 2010

**D85 - Grünfeld-Verteidigung**

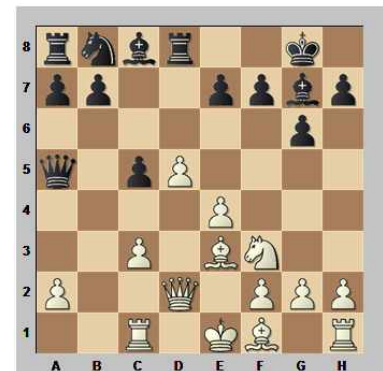
1.d4 ♘f6 2.c4 g6 3.♘c3 d5  
4.cxd5 ♘xd5 5.e4 ♘xc3  
6.bxc3 ♙g7 7.♗f3 c5 8.♙e3  
♚a5 9.♚d2 0-0 10.♞c1



### Aufgabe 1

Schwarz am Zug! Ist der Übergang ins Endspiel besser, oder Druck gegen das Zentrum, oder ist beides gut?

- a). 10...cxd4
- b). 10...♞d8
- 10...♞d8 11.d5



### Aufgabe 2

Schwarz am Zug! Muss das stolze weiße Zentrum angegriffen werden, oder funktioniert auch einfache Entwicklung?

- a). 11...e6
- b). 11...♘c6

11...♘c6



### Aufgabe 3

Weiß am Zug! Hätten Sie wie Giri gespielt, oder ist ein anderer Zug besser?

- a). 12.c4
- b). 12.♙d3
- c). 12.♙e2
- d). 12.h4

12.h4



# Partien

Nachspielen, Verstehen & Anwenden

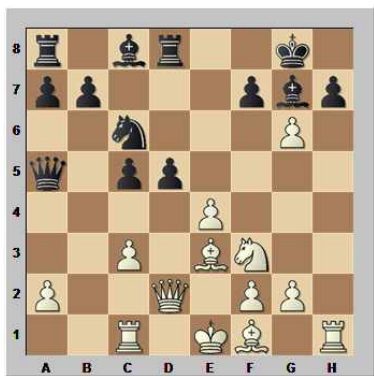
# Lektion 37



**Aufgabe 4**  
 Schwarz am Zug! Wie schätzen Sie den Zug 12...♗g4 ein?

- a). Das ist ein guter Entwicklungszug, der nebenbei h4–h5 verhindert!
- b). Das taugt nichts wegen 13.h5!
- c). Das taugt nichts, aber der Grund ist ein anderer!

12...e6 13.h5 exd5 14.hxg6



**Aufgabe 5**  
 Schwarz am Zug! Wie soll er zurücknehmen?

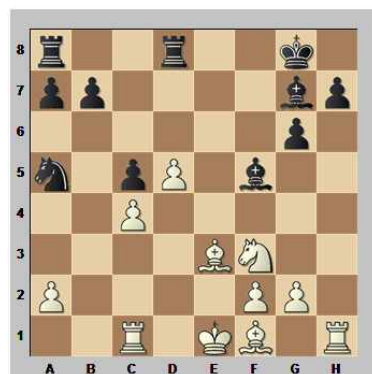
- a). 14...hxg6
  - b). 14...fxg6
- 14...fxg6 15.exd5 ♗e6



**Aufgabe 6**  
 Weiß am Zug! Was denken Sie?

- a). Mit 16.♗c4 kann Weiß die labile schwarze Aufstellung und die offene Diagonale c4–g8 zu seinen Gunsten nutzen!
- b). Weiß sollte mit 16.c4 den wichtigsten Bauern auf dem Brett absichern!

16.c4 ♗f5 17.♖xa5 ♘xa5

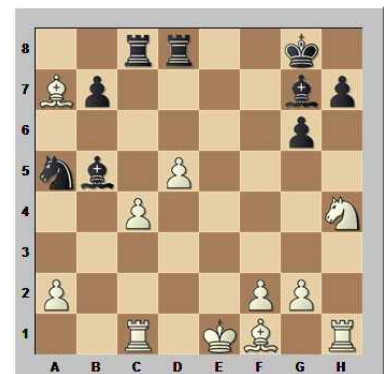


**Aufgabe 7**  
 Weiß am Zug! Ihre Einschätzung ist gefragt!

a). Mit 18.♗xc5 kann der Anziehende bei nur geringfügigen Unannehmlichkeiten einen Bauern gewinnen!

b). 18.♗xc5 für zu großen Problemen für Weiß. Er sollte daher auf den Materialgewinn verzichten!

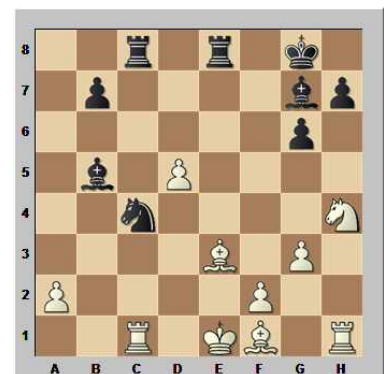
18.♘h4 ♗d7 19.♗xc5 ♖ac8  
 20.♗xa7 ♗b5



**Aufgabe 8**  
 Weiß am Zug! Welchen der folgenden Züge bevorzugen Sie?

- a). 21.g3
- b). 21.♗e2
- c). 21.♘f3
- d). 21.f4

21.g3 ♖e8+ 22.♗e3 ♘xc4

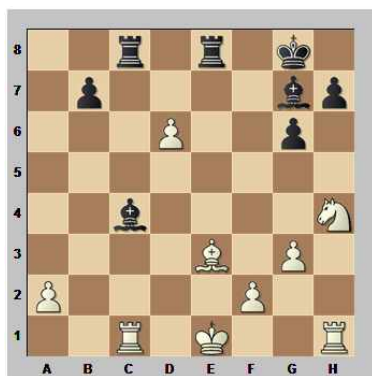


### Aufgabe 9

Weiß am Zug! Der Druck gegen den "zentralisierten" König nimmt zu. Wie sollte sich Weiß verteidigen?

- a). 23. ♖f3
- b). 23. a4
- c). 23. ♙xc4

23. ♙xc4 ♜xc4 24. d6



### Aufgabe 10

Schwarz am Zug! Wie bewerten Sie die Lage?

- a). Schwarz hat klaren Vorteil!
- b). Mit dem Freibauern erzeugt Weiß genug Gegenspiel um die Stellung im Gleichgewicht zu halten!
- c). Dank des Freibauern hat Weiß die besseren Chancen!

24... ♜f8 25. ♜b1 ♙xd6 26. a4  
 ♙c7 27. ♗f3 ♙a5+ 28. ♗d2 ♙d3  
 29. ♜a1 ♜cd8 30. ♜a2 ♙c3  
 31. ♗d1 ♙c4 0-1



# Partien

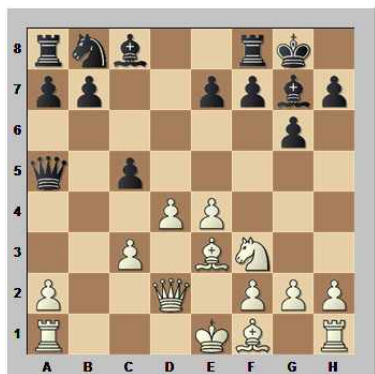
Nachspielen, Verstehen & Anwenden

# Lektion 37

Anish Giri 2624  
 Peter Svidler 2750  
 Französische Liga Top 16  
 Guingamp (11), 2010

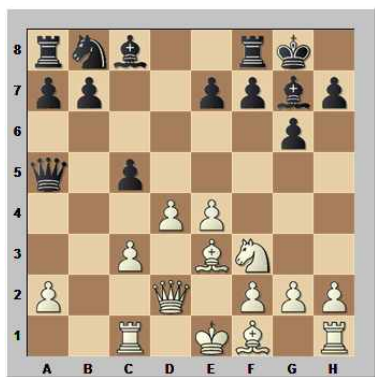
## D85 Grünfeld-Verteidigung

1.d4 ♘f6 2.c4 g6 3.♘c3 d5  
 4.cxd5 ♘xd5 5.e4 ♘xc3  
 6.bxc3 ♘g7 7.♗f3 c5 8.♙e3  
 ♖a5 9.♗d2 0-0



### 10.♞c1

10.♞b1 erzwingt durchaus nicht das schwächende a6. 10...b6 11.♞b5 ♖a4 12.♞b3 ♙a6



### Aufgabe 1

Schwarz am Zug! Ist der Übergang ins Endspiel besser, oder Druck gegen das Zentrum, oder ist beides gut?

a). 10...cxd4

### b). 10...♞d8

10...♞d8 Svidler behält die Damen auf dem Brett.

10...cxd4 11.cxd4 ♙xd2+ 12.♙xd2 ♞d8 ist ebenfalls gut möglich. Die Fragen, ob der weiße König in der Mitte gut oder schlecht steht und ob das zentrale Bauernduo stark oder schwach ist, können hier kontrovers diskutiert werden.

### 11.d5



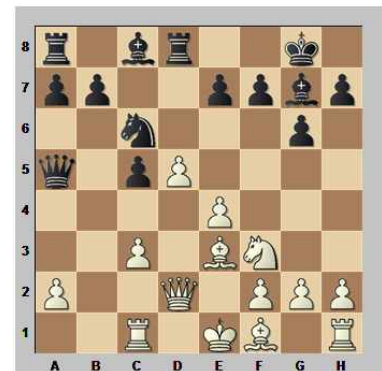
### Aufgabe 2

Schwarz am Zug! Muss das stolze weiße Zentrum angegriffen werden, oder funktioniert auch einfache Entwicklung?

a). 11...e6  
 b). 11...♗c6

11...♗c6 Svidler spielt einen ungebräuchlichen Zug. Schwarz leidet ein wenig unter dem weißen Zentralbauern, da Damenläufer und -Springer nicht so leicht zu entwickeln sind. Vorläufig kann er aber noch die Fesselung ausnutzen.

11...e6 ist die Hauptvariante, um das weiße Zentrum sofort anzugreifen.



### Aufgabe 3

Weiß am Zug! Hätten Sie wie Giri gespielt, oder ist ein anderer Zug besser?

a). 12.c4  
 b). 12.♙d3  
 c). 12.♙e2  
 d). 12.h4

12.h4!? Ein interessantes Konzept, das auch in anderen Grünfeld-Varianten angewendet wird. Weiß nutzt die Zeit, während der Schwarz das Zentrum bekämpft, um direkt am Königsflügel anzugreifen. Und das Ganze mit dem König auf e1!

Die schlechteste Wahl ist 12.c4?!, was zwar den Raumvorteil festigt, aber dem Springer ein Traumfeld gibt. 12...♗b4 13.a3



### Analysediagramm

z. B. 13...♖xa3 14.♙xc5 ♘c2+  
15.♜xc2 ♜xc5

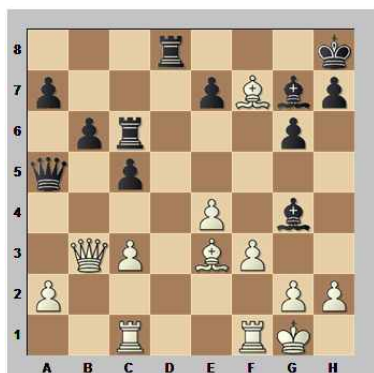
12.♙d3!? b6 13.0-0



### Analysediagramm

13...♗e5

13...♙g4 14.♜c2! ♙xf3  
15.dxc6! ♙g4 16.♙c4! ♜ac8  
17.♜b3 ♜xc6 18.♙xf7+ ♙h8  
19.f3±



### Analysediagramm

13...♙a6?! 14.♙xa6 ♜xa6  
15.♙h6 ♗e5 16.♗xe5 ♙xe5  
17.f4→



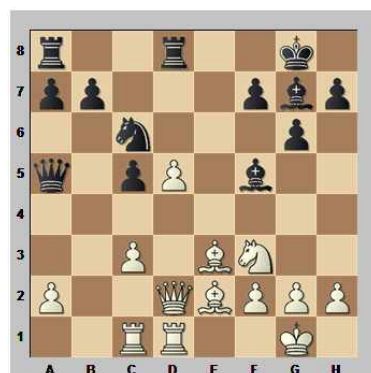
### Analysediagramm

14.♗xe5 ♙xe5 15.f4 ♙g7 mit  
guten weißen Angriffschancen.  
Allerdings ist das weiße Bau-  
ernzentrum auch verwundbar.

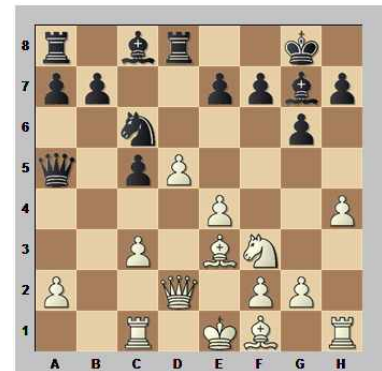


### Analysediagramm

Nach 12.♙e2!? kann Schwarz  
das Bauernzentrum mit 12...e6  
angreifen, z. B. 13.0-0 exd5  
14.exd5 ♙f5 15.♜f1



### Analysediagramm



### Aufgabe 4

**Schwarz am Zug! Wie schät-  
zen Sie den Zug 12...♙g4  
ein?**

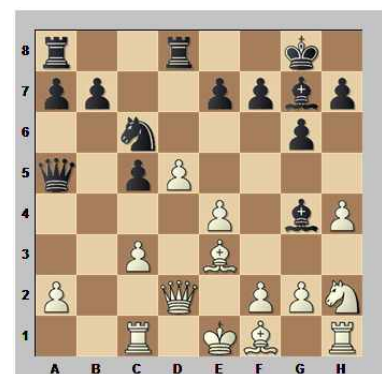
a). Das ist ein guter Entwick-  
lungszug, der nebenbei h4-h5  
verhindert!

b). Das taugt nichts wegen  
13.h5!

**c). Das taugt nichts, aber der  
Grund ist ein anderer!**

**12...e6** Anders ist der Damen-  
läufer nicht ins Spiel zu bring-  
en. Richtig ist Antwort „c“!

12...♙g4?! ist in der Tat ein  
schwacher Zug, und zwar we-  
gen 13.♗h2!.



### Analysediagramm



# Partien

Nachspielen, Verstehen & Anwenden

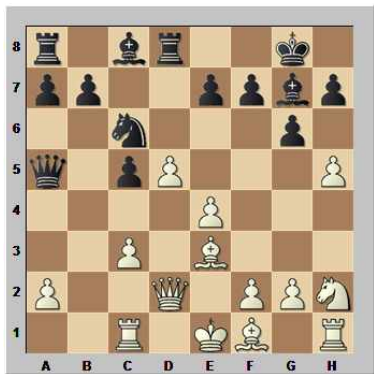
# Lektion 37

13.h5? ist dagegen ebenfalls ein Fehler: 13...♙xh5 14.♖xh5 gxh5 15.♙h6 f6



Analysediagramm

13...♙c8 14.h5 → mit Angriff für Weiß.

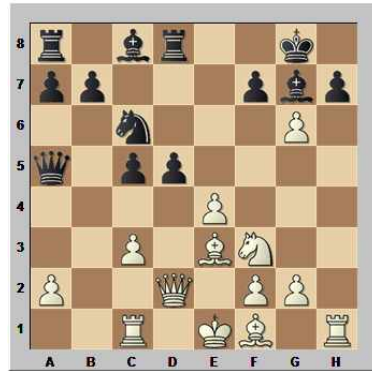


Analysediagramm

13.h5 Der junge holländische Großmeister bleibt konsequent.

13.c4?! ist wegen 13...♗b4 14.h5 b6 15.hxg6 fxg6! schlechter.

13...exd5 14.hxg6



### Aufgabe 5

Schwarz am Zug! Wie soll er zurücknehmen?

- a). 14...hxg6
- b). 14...fxg6

14...fxg6! Angesichts der geöffneten h-Linie ist das eigentlich der „Standardzug“, um nicht auf h8 Matt zu werden. Hier wirkt er jedoch riskant wegen der offenen weißfeldrigen Diagonale zum König. Svidler, womöglich der größte Grünfeld-Experte, hat jedoch alles im Griff. Wer weiß, vielleicht war die Stellung ja schon einmal auf dem Analyse Brett.

14...hxg6 nötigt dem Nachziehenden einige Genauigkeit bei der Verteidigung gegen Hans Kmochs „Jürgensturm“ ab. 15.exd5 ♙f5 16.♙c4

16.♙e2?! c4! 17.♙xc4 ♙e4=

16...♗d7 17.♙h6 ♙h8 18.♙g5 (droht ♖xh8+)



Analysediagramm

18...♙g7 19.d6± und der d-Bauer macht einen kräftigen und gesunden Eindruck, ein gutes Zeichen für Weiß.

Sehr interessant ist auch die Computeridee 19.♙f1!? mit dem Plan ♖e1. z. B. 19...♗b6 20.♖e1 ♘a5 21.♙e2 ♙e4 22.c4±



Analysediagramm

15.exd5 ♙e6



# Partien

Nachspielen, Verstehen & Anwenden

# Lektion 37



Analysediagramm

**Aufgabe 6**  
 Weiß am Zug! Was denken Sie?

a). Mit 16. ♖c4 kann Weiß die labile schwarze Aufstellung und die offene Diagonale c4-g8 zu seinen Gunsten nutzen!

b). Weiß sollte mit 16.c4 den wichtigsten Bauern auf dem Brett absichern!

**16.c4!** Wie wenn Svidler das vorhergesehen hätte! Weiß wird zum Schließen der Diagonale c4-g8 genötigt.

16. ♖c4?! führt zu Verwicklungen, die jedoch ungünstig für Weiß ausgehen können. 16... ♗e7 17. ♖g5?!

⊖ 17. ♖h6!?

17... ♖xd5!

18. ♖xe7?

⊖ 18. ♖xd5+ ♜xd5 19. ♖e3 ♜e8 20. 0-0!∞



Analysediagramm

18... ♖xc4 19. ♖xd8 ♜xd8-+ Der ♖c4 ist hier ein Monster.

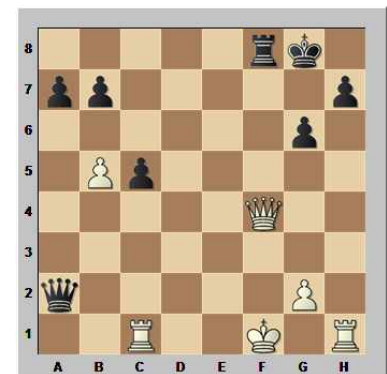


Analysediagramm

Er hält den gegnerischen König in der offenen Brettmitte fest und sichert ganz nebenbei die ebenfalls offene Diagonale c4-g8. Für solch einen Läufer kann man einen Turm hergeben. Fritz bringt die Variante folgendermaßen zu einem Ende: 20. ♖e3 ♖d3 21. ♗e5

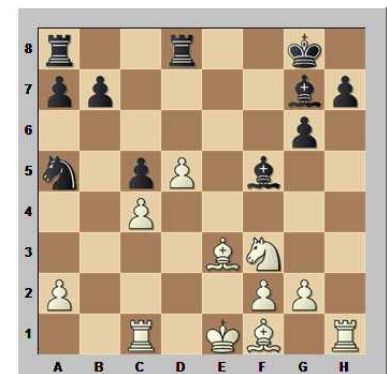
21. ♖e6+ ♔f8-+

21... ♖b5 22.f4 ♖xa2 23.c4 ♖xe5 24.cxb5 ♖xf4 25. ♖xf4 ♜e8+ 26. ♔f1 ♜f8-+



Analysediagramm

16... ♖f5 17. ♖xa5 ♗xa5



**Aufgabe 7**  
 Weiß am Zug! Ihre Einschätzung ist gefragt!



# Partien

# Lektion 37

Nachspielen, Verstehen & Anwenden

a). Mit 18. ♖xc5 kann der Anziehende bei nur geringfügigen Unannehmlichkeiten einen Bauern gewinnen!

b). 18. ♖xc5 führt zu großen Problemen für Weiß. Er sollte daher auf den Materialgewinn verzichten!

18. ♜h4! Giri tut gut daran, auf den Bauern zu verzichten.

18. ♖xc5? ♗b2! 19. ♞d1 ♖c3+ 20. ♜d2 ♞ac8 21. ♖xa7 ♜xc4 22. ♖xc4 ♞xc4

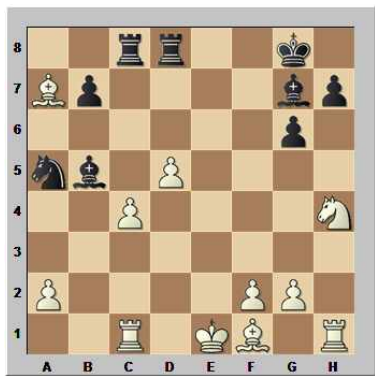


Analysediagramm

23. 0-0 ♞a4 24. ♜b1 ♖a5 25. ♖e3 ♞xa2

Das ist wirklich sehr unangenehm für den Anziehenden.

18... ♜d7 19. ♖xc5 ♞ac8 20. ♖xa7 ♖b5!



### Aufgabe 8

Weiß am Zug! Welchen der folgenden Züge bevorzugen Sie?

- a). 21. g3
- b). 21. ♖e2
- c). 21. ♜f3
- d). 21. f4

21. g3?! Mit diesem Zug erreicht Weiß nichts. Das Tempo und der Schutz der weißen Felder werden jedoch fehlen.

21. ♜f3 hätte die Partie im Gleichgewicht gehalten. 21... ♜xc4

21... ♞e8+ 22. ♖e3

22. ♖e2 ♞xd5 23. ♞h4 ♜d6 24. ♞xc8+ ♜xc8=



Analysediagramm

Auch mit 21. ♖e2 konnte Weiß die Mehrbauern zurückgeben, mit ungefähr gleichem Spiel. 21... ♞xd5 22. ♜f3 ♖xc4 23. ♞h4 b5 24. ♜d2 ♞e8 25. ♞e4 ♞xe4 26. ♜xe4 ♖xa2 27. ♞c8+ ♔f7 28. f4→

28. ♖xb5!? ♖b1 29. ♖e8+ ♔e7 30. ♖a4=

Sehr fragwürdig ist dagegen 21. f4?! ♜xc4 22. f5 g5 23. ♜f3 g4 24. ♜d2 ♜d6

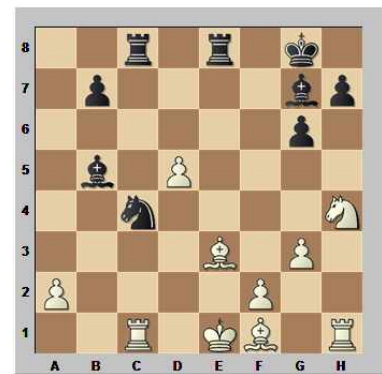


Analysediagramm

21... ♞e8+ Svidler hat es jetzt auf das weiße Läuferpaar abgesehen.

21... ♞xd5 22. ♜g2!? war vielleicht die Idee des Jungstars.

22. ♖e3 ♜xc4



### Aufgabe 9

Weiß am Zug! Der Druck gegen den "zentralisierten" König nimmt zu. Wie sollte sich Weiß verteidigen?

- a). 23. ♜f3
- b). 23. a4
- c). 23. ♖xc4





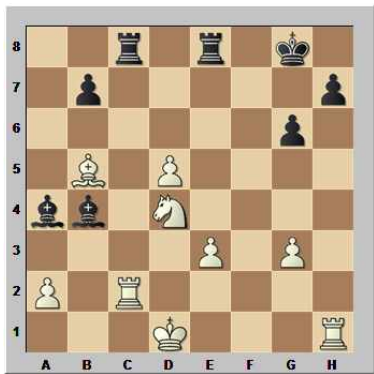
# Partien

Nachspielen, Verstehen & Anwenden

# Lektion 37

**23. ♖xc4?** Die positionelle Kapitulation. Der schwarze Damenläufer wird nun zu stark.

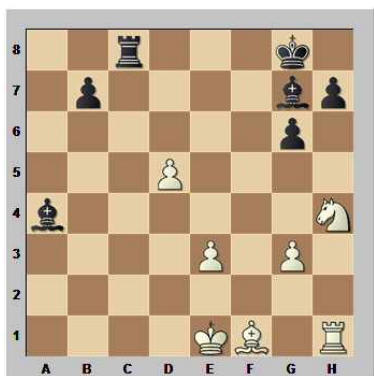
△23. ♗f3 hätte den Schaden begrenzt, z. B. 23... ♖b2 24. ♖c2 ♖a3 25. ♗d4 ♖b4+ 26. ♗d1 ♗xe3+ 27. fxe3 ♖a4 28. ♖b5! ♗



Analysediagramm

28. ♗b3?! ♖cd8 ♗

23. a4?! ist nach 23... ♗xe3 24. ♖xc8 ♖xc8 25. fxe3 ♖xa4 ♗ vorteilhaft für Schwarz.



Analysediagramm

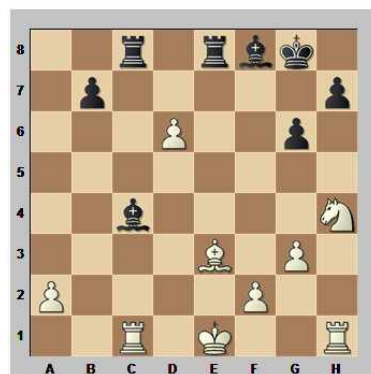
**23... ♖xc4 24. d6**



**Aufgabe 10**  
**Schwarz am Zug! Wie bewerten Sie die Lage?**

- a). Schwarz hat klaren Vorteil!
- b). Mit dem Freibauern erzeugt Weiß genug Gegenspiel um die Stellung im Gleichgewicht zu halten!
- c). Dank des Freibauern hat Weiß die besseren Chancen!

**24... ♖f8! -+** Schwarz hat entscheidenden Vorteil!



Dank des riesigen Läufers auf c4 kann der weiße König vor dem Angriff des Läuferpaars nicht fliehen.

**25. ♖b1** Er kann nichts machen. Der Bauer geht verloren und danach kommt das Läuferpaar auf offenem Brett zu seinem Recht.

25. d7 ♖b4+ 26. ♗d1 ♖ed8 -+

**25... ♖xd6 26. a4 ♖c7 27. ♗f3 ♖a5+ 28. ♗d2 ♖d3 29. ♖a1 ♖cd8 30. ♖a2 ♖c3 31. ♗d1 ♖c4** Den Schlusszug macht der Star der heutigen Partie. **0-1**

