

LEKTION 36

Inhalt

Partie mit Aufgaben

Partie mit Lösungen

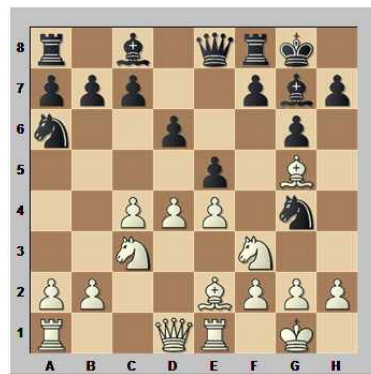
Für diese Lektion habe ich die Partie Gelfand - Radjabov ausgesucht. Das "Turnier der Könige" war 2010 eine ziemlich einseitige Angelegenheit.

Magnus Carlsen hatte das Feld fürchterlich im Griff und konnte seine Führung in der Welttrangliste sogar noch ausbauen. Aber der Kampf um die Plätze war sehr spannend.

Boris Gelfand 2741
Teimour Radjabov 2740
 4th Kings' Tournament (10),
 Medias 2010

E94 - Königsindisch

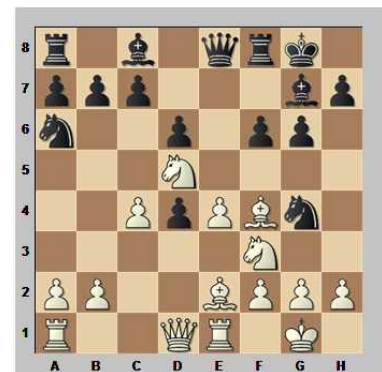
1. ♖f3 ♜f6 2. c4 g6 3. ♘c3 ♙g7
 4. e4 d6 5. d4 0-0 6. ♗e2 ♜a6
 7. 0-0 e5 8. ♗e3 ♜g4 9. ♗g5
 ♚e8 10. ♗e1



Aufgabe 1
 Schwarz hat reichlich Auswahl, doch was hätten Sie gespielt?

- a). 10...exd4
- b). 10...h6
- c). 10...f6
- d). 10...c5

10...exd4 11. ♘d5 f6 12. ♗f4



Aufgabe 2
 Drei Züge zur Auswahl. Welcher gefällt Ihnen besser?

- a). 12...d3
- b). 12...c6
- c). 12...c5

12...d3 13. ♚xd3



Aufgabe 3
 Welchem Springerzug geben Sie den Vorzug?

- a). 13...♘c5
- b). 13...♘e5

13...♘e5



Partien

Nachspielen, Verstehen & Anwenden

Lektion 36



Aufgabe 4
 Wie würden Sie auf 14. ♖xe5 reagieren?

- a). 14...dxe5
- b). 14...fxe5

14. ♖d2 ♔f7 15. ♖ad1 ♘c5
 16. ♖c2



Aufgabe 5
 Nach dem Partiezug hat Schwarz den rückständigen Bauern d6. Was hätten Sie gespielt?

- a). 16...a5
- b). 16...♘e6
- c). 16...c6

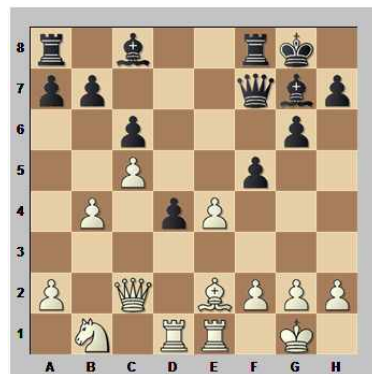
16...c6 17. ♘c3



Aufgabe 6
 Jetzt hängt d6. Wie hätten Sie an Stelle von Radjabov fortgesetzt?

- a). 17...♔e7
- b). 17...f5
- c). 17...♞d8

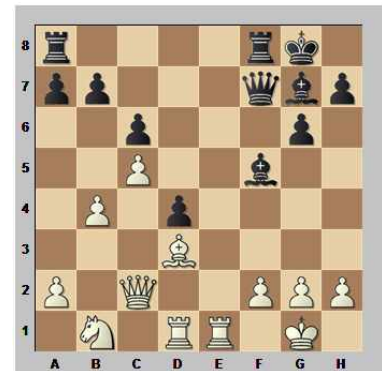
17...f5 18. ♙xe5 dxe5 19. b4
 ♘e6 20. c5 ♘d4 21. ♘xd4 exd4
 22. ♘b1



Aufgabe 7
 Schwarz hat in den letzten Zügen viel erreicht. Was würden Sie spielen?

- a). 22...♙e6
- b). 22...fxe4
- c). 22...a5

22...♙e6 23. exf5 ♙xf5 24. ♙d3



Aufgabe 8
 Beurteilen Sie den Zug 24...a5!

- a) Das ist sehr stark! Schwarz zerschlägt die weiße Struktur am Damenflügel.
- b). Das ist viel zu unständig! Schwarz sollte auf d3 tauschen und dann mit 25...♞ae8 angreifen.

24...a5 25. b5 cxb5 26. ♘a3
 ♙xd3 27. ♞xd3



Aufgabe 9
 Muss Schwarz jetzt den Bauern b5 verteidigen?

- a). 27...♞ae8
- b). 27...b4
- c). 27...♞ac8



Partien

Lektion 36

Nachspielen, Verstehen & Anwenden

27...♖ac8 28.♟f1 ♔d5 29.♚d2
 b4 30.♞b5 ♜xc5 0-1



Aufgabe 10

Weiß gab auf. Ich möchte dennoch wissen: Was hätten Sie nach 31.♞xd4 gespielt?

- a). 31...♚c4
- b). 31...♜c3



Boris Gelfand 2741

Teimour Radjabov 2740

4th Kings' Tournament (10),
Medias 2010

E94 Königsindisch

1. ♘f3 ♘f6 2. c4 g6 3. ♘c3 ♘g7
4. e4 d6 5. d4 0-0 6. ♗e2 ♘a6
7. 0-0 e5 8. ♗e3 ♘g4 9. ♗g5
♞e8 10. ♞e1



Aufgabe 1

Schwarz hat reichlich Auswahl, doch was hätten Sie gespielt?

- a). 10...exd4
- b). 10...h6
- c). 10...f6
- d). 10...c5

10...exd4 Die Partiefortsetzung ist stark. Radjabov war hier bestimmt noch in seiner Vorbereitung.

10...h6 ist auch nicht verkehrt. Nach 11. ♗h4 exd4 12. ♘xd4 ♞e5 droht Schwarz sogar Matt. Aber nach 13. ♘f3 ♞c5± steht Weiß leicht besser.



Analysediagramm

10...f6?! gefällt mir weniger gut. Nach 11. ♗h4 ♞f7 12. d5 ♘h6 13. ♞b1± hat Schwarz einen miserablen Königsinder.



Analysediagramm

10...c5? ist falsch. Weiß spielt einfach 11. dxc5 dxc5 12. ♘d5+- und steht klar besser.



Analysediagramm

11. ♘d5 Jetzt muss Schwarz aufpassen, dass er nicht mit c4-c5 taktisch erledigt wird. 11...f6 12. ♗f4



Aufgabe 2

Drei Züge zur Auswahl. Welcher gefällt Ihnen besser?

- a). 12...d3
- b). 12...c6
- c). 12...c5

12...d3! Der Partiezug ist stark. Schwarz wird entweder mit ♘c5 ein wichtiges Tempo gewinnen oder sogar mit f5 seinen königsindischen Läufer beleben können.

12...c6!? war nahe liegend und interessant. Weiß sollte dann das Figurenopfer 13. ♗xd6 spielen.

Sicherer ist zwar 13. ♘xd4, aber nach 13...cxd5 14. ♗xg4 ♗xg4 15. ♞xg4 dxe4 16. ♞e6± steht Weiß nur minimal besser.



Partien

Nachspielen, Verstehen & Anwenden

Lektion 36



Analysediagramm

13...cxd5 14.exd5♞ Für das geopfert Material hat Weiß einen starken Freibauern erhalten.



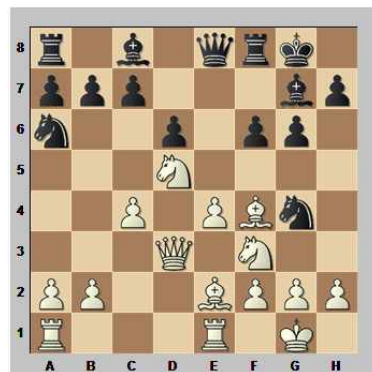
Analysediagramm

12...c5? ist wieder falsch. Nach 13.♞xd6 ♖f7 14.b4+- hat Schwarz gewaltige Probleme.



Analysediagramm

13.♞xd3



Aufgabe 3
 Welchem Springerzug geben Sie den Vorzug?

- a). 13...♞c5
- b). 13...♞e5

13...♞e5! Der Partiezug ist die sicherste Fortsetzung.

Nach 13...♞c5?! 14.♞c2 ♞e6 kann Weiß mit 15.c5! die Stellung aufbrechen.



Analysediagramm

Nach 15...♞xf4 16.♞xf4 dxc5 17.♞xc5 c6 18.♞ad1± ist Schwarz sehr schlecht entwickelt.



Aufgabe 4
 Wie würden Sie auf 14.♞xe5 reagieren?

- a). 14...dxe5
- b). 14...fxe5

14.♞d2

14.♞xe5?! dxe5 ist eine sehr sichere Fortsetzung.

Wenn Sie sich für 14...fxe5 entschieden haben, liegen Sie auch richtig. Nach 15.♞e3 ♖f7! 16.♞a3 muss Schwarz aber einen Bauern opfern.



Analysediagramm

16...♞c5 17.♞xc5 dxc5 18.♞xc5 ♞f8!♞ Der bärenstarke Läufer bietet genug Kompensation.





Analysediagramm

15. ♖e3 c6 16. ♘c3 ♔e7
 Schwarz steht ordentlich.



Analysediagramm

14... ♖f7 15. ♖a1 ♘c5 16. ♖c2

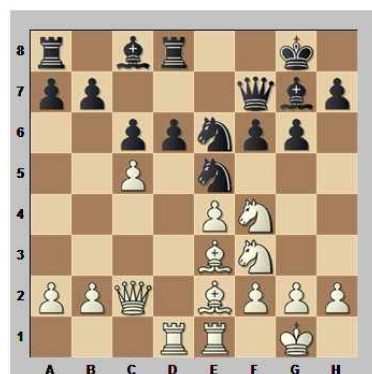


Aufgabe 5
 Nach dem Partiezug hat Schwarz den rückständigen Bauern d6. Was hätten Sie gespielt?

- a). 16...a5
- b). 16...♗e6
- c). 16...c6

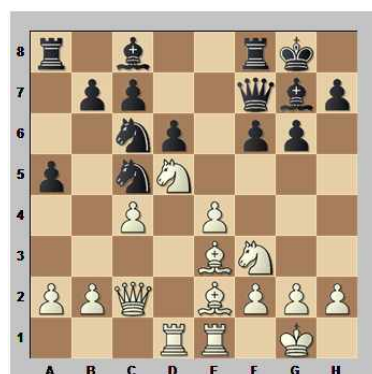
16...c6! Immer das Beste!

Nach 16...♗e6?! 17. ♖e3 c6
 18. ♗f4 ♖d8 kommt Weiß wieder zu 19.c5± und steht besser.



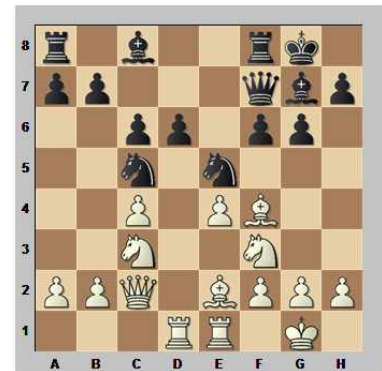
Analysediagramm

16...a5!? ist spielbar. Schwarz befestigt den ♗c5, aber es wird immer schwieriger, den ♗d5 raus zu werfen. Nach 17. ♖e3 ♗c6± kann Schwarz gelegentlich mit ♗b4 arbeiten.



Analysediagramm

17. ♗c3



Aufgabe 6

Jetzt hängt d6. Wie hätten Sie an Stelle von Radjabov fortgesetzt?

- a). 17...♖e7
- b). 17...f5
- c). 17...♖d8

17...f5! Natürlich spielt er die aktivste Fortsetzung.

17...♖e7?! ist zu passiv. Nach 18. ♖d2 ♖d8 19. ♗d4± steht Weiß besser. Es wird ganz schwer für Schwarz, den ♖c8 zu entwickeln.



Analysediagramm

17...♖d8?! ist ebenfalls zu passiv.



Partien

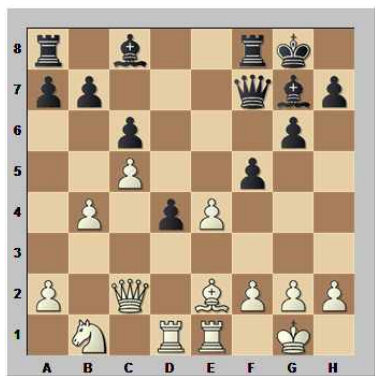
Lektion 36

Nachspielen, Verstehen & Anwenden

18. ♖xe5?! Jetzt hat Schwarz das Läuferpaar und droht, auf d4 einzureiten. 18... dxe5 19. b4 ♗e6 20. c5



20... ♗d4 21. ♗xd4 exd4 22. ♗b1



Aufgabe 7
 Schwarz hat in den letzten Zügen viel erreicht. Was würden Sie spielen?

- a). 22... ♗e6
- b). 22... fxe4
- c). 22... a5

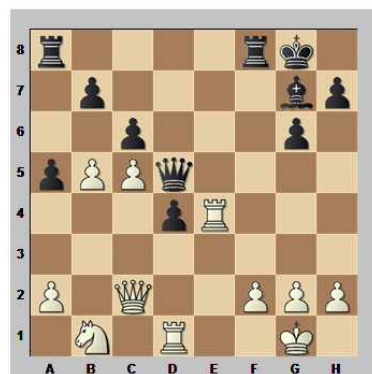
22... ♗e6! Natürlich ist der Partiezug gut. Schwarz setzt die Entwicklung fort und gewinnt mit dem Angriff auf a2 ein Tempo.

Nach 22... fxe4 23. ♗c4 ♗e6 24. ♗xe6 ♖xe6 25. ♖xe4 ♗d5 26. ♗d2 ♖ steht Schwarz auch gut, aber eigentlich ist Weiß zu billig weggekommen.



Analysediagramm

22... a5 läuft nach 23. b5 fxe4 24. ♗c4 ♗e6 25. ♗xe6 ♖xe6 26. ♖xe4 ♗d5 ♖ so ähnlich wie die vorherige Variante.



Analysediagramm

23. exf5?! Das Öffnen der Stellung spielt in ohnehin schwieriger Lage dem Nachziehenden in die Hände.

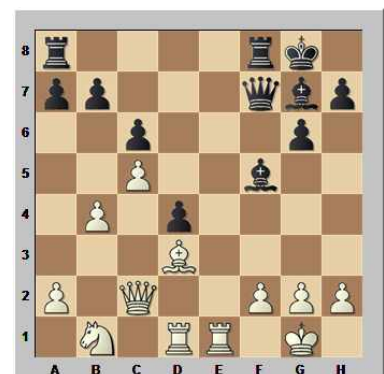
Vielleicht musste Weiß 23. e5!? versuchen, denn dann ist 23... ♗xe5?? ein schlimmer aber lehrreicher Fehler. Nach 24. ♗d3 kann sich der ♗e5 nicht durch Wegziehen retten, da ♖xe6 nebst ♗c4 droht!

24... ♖c7 ♖ 24... ♖g7 und 24... ♖f6 werden jeweils mit 25. ♖e2+- beantwortet. 25. f4 ♗xf4 26. ♖xe6 ♗xh2+± und Schwarz kann vielleicht noch kämpfen, doch Weiß steht natürlich besser.



Analysediagramm

23... ♗xf5-+ 24. ♗d3



Aufgabe 8
 Beurteilen Sie den Zug 24... a5!

a) Das ist sehr stark! Schwarz zerschlägt die weiße Struktur am Damenflügel.

b). Das ist viel zu umständlich! Schwarz sollte auf d3 tauschen und dann mit 25... ♖ae8 angreifen.



Partien

Nachspielen, Verstehen & Anwenden

Lektion 36

24...a5! ist wirklich sehr stark.

24...♙xd3?! verschenkt einen Teil des Vorteils. Nach 25.♞xd3 ♜ae8 26.♞f1 ♞e3♠ steht Schwarz natürlich immer noch besser.

25.b5

25.a3? ist wegen 25...♙xd3 26.♞xd3 axb4 27.axb4 ♜a2! nicht spielbar.

25...cxb5 26.♞a3 ♙xd3 27.♞xd3

28.♞f1 ♞d5 29.♞d2 b4 30.♞b5 ♞xc5



Aufgabe 10

Weiß gab auf. Ich möchte dennoch wissen: Was hätten Sie nach 31.♞xd4 gespielt?

- a). 31...♞c4
- b). 31...♞c3

31.♞xd4 ♞c3! Das ist der professionelle Weg die Partie zu beenden. Schwarz tauscht ein Turmpaar und gewinnt dann den Springer!

Aufgabe 9 Muss Schwarz jetzt den Bauern b5 verteidigen?

- a). 27...♞ae8
- b). 27...b4
- c). 27...♞ac8

27...♞ac8! Der Partiezug ist elegant und stark. Schwarz droht ♞xc5.

27...b4!? ist unnötig, aber nach 28.♞b5 ♞ac8 29.♞dd1 ♞fd8 steht Schwarz auch prima.

Nach 27...♞ae8?! 28.♞f1 b4 29.♞b5♠ hat Schwarz sich das Leben selbst schwer gemacht.



31...♞c4? verpasst den Materialgewinn und hätte die Partie deutlich verlängert.

0-1

