

Partien

Lektion 35

Nachspielen, Verstehen & Anwenden

LEKTION 35

Inhalt

Partie mit Aufgaben

Partie mit Lösungen

Der aserbeidschanische Großmeister Teimur Radjabov ist bekannt für seinen dynamischen Stil. Er trägt nicht selten beherzte Königsangriffe vor. Gegen den israelischen GM weißrussischer Herkunft Boris Gelfand ist das aber nicht ganz einfach. Er ist ein führender Experte der als besonders solide angesehenen Russischen Verteidigung.

Teimour Radjabov 2740
Boris Gelfand 2741
 4th Kings' Tournament (4),
 Medias 2010

C42 - Russisch

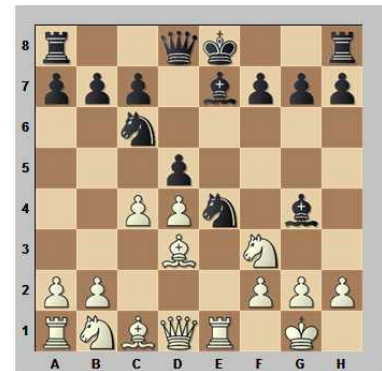
1.e4 e5 2.♘f3 ♘f6 3.♗xe5 d6
 4.♗f3 ♗xe4 5.d4 d5 6.♙d3
 ♗c6 7.0-0 ♙e7 8.♞e1 ♙g4



Aufgabe 1
 Weiß am Zug! Welche der folgenden Züge sind gut?

- a). 9.c4
- b). 9.c3
- c). 9.♗c3
- d). 9.h3

9.c4



Aufgabe 2
 Schwarz am Zug! Ist der Bauer vergiftet?

- a). 9...♗xd4
- b). 9...♙xf3
- c). 9...♗f6

9...♗f6 10.♗c3 ♙xf3 11.♞xf3
 ♗xd4



Aufgabe 3
 Weiß am Zug! Wählen Sie den richtigen Zug!

- a). 12.♞h3
- b). 12.♞d1

12.♞d1 ♗e6 13.♙f5 c6
 14.cxd5 ♗xd5



Partien

Lektion 35

Nachspielen, Verstehen & Anwenden



Aufgabe 4

Weiß am Zug! Was halten Sie jetzt von 15. ♖xe6 fxe6 16. ♖h5+?

- a). Damit erhält Weiß Vorteil!
- b). Das führt zum Ausgleich!
- c). Weiß gerät in Nachteil!

15. ♖g4 ♜xc3 16. bxc3 0-0



Aufgabe 5

Weiß am Zug! Wie würden Sie entscheiden?

- a). Königsangriff 17. ♖h6
- b). Bauernrückgewinn 17. ♖xe6
- c). Turmaktivierung 17. ♖b1

17. ♖b1 ♜c7 18. ♖h6



Aufgabe 6

Schwarz am Zug! Wie sollte er der Drohung ♖xe6 begegnen?

- a). 18... ♖f6
- b). 18... ♖d6

18... ♖d6 19. ♖h3 ♜fe8



Aufgabe 7

Weiß am Zug! Führen Sie den Angriff – und zwar richtig!

- a). Alle Figuren müssen einbezogen werden: 20. ♖e4
- b). Die gegnerische Königsstellung wird mit einem Figurenopfer zerstört: 20. ♖xg7

20. ♖xg7



Aufgabe 8

Schwarz am Zug! Was ist besser?

- a). 20... ♖xg7
- b). 20... ♖xh2+

20... ♖xh2+ 21. ♖f1 ♖xg7
 22. ♖xh7+ ♖f6 23. ♖xe6



Aufgabe 9

Schwarz am Zug! Wie soll die Verteidigung geführt werden?

- a). 23... fxe6
- b). 23... ♖xe6
- c). 23... ♖h8
- d). 23... ♖f4



Partien

Lektion 35

Nachspielen, Verstehen & Anwenden

23...♙f4 24.♚f5+ ♔g7 25.♞b4
 ♞xe6 26.♞xe6 fxe6



Aufgabe 10

Weiß am Zug! Wie würden Sie fortsetzen?

- a). Im Turmendspiel steht Weiß klar besser: 27.♚xf4
- b). Weiß sollte den Angriff suchen: 27.♚g4+

27.♚g4+ ♔h8 28.♞xf4 ♞h7
 29.♞xe6 ♞h1+ 30.♔e2 ♞h5+
 31.g4 ♞b5+ 32.♔f3 ♞d3+
 33.♔g2 ♞d5+ 34.♞xd5 cxd5
 35.♞f7 b5 36.♞d7 a6 37.f4 ♞c8
 38.f5 1-0



Partien

Nachspielen, Verstehen & Anwenden

Lektion 35

Teimour Radjabov 2740

Boris Gelfand 2741

4th Kings' Tournament (4),
 Medias 2010

C42 Russisch

1.e4 e5 2.♘f3 ♘f6 3.♗xe5 d6
 4.♗f3 ♗xe4 5.d4 d5 6.♙d3
 ♗c6 7.0-0 ♙e7



8.♙e1 Diese logische Fortsetzung ist lediglich „zweite Wahl“.

Die Hauptvariante 8.c4 führt nach 8...♗b4 9.♙e2 0-0 10.♗c3 ♙f5 11.a3 ♗xc3 12.bxc3 ♗c6 13.♙e1 ♙e8 14.cxd5 ♗xd5 15.♙f4 ♙ac8 zu einer sehr häufig gespielten Standard-Stellung.



Analysediagramm

8...♙g4



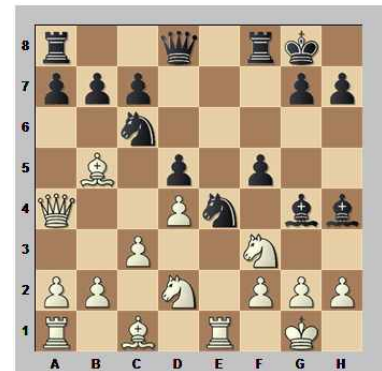
Aufgabe 1

Weiß am Zug! Welche der folgenden Züge sind gut?

- a). 9.c4
- b). 9.c3
- c). 9.♗c3
- d). 9.h3

9.c4 Sehr energisch, wie man es von Radjabov erwarten kann. Mit dem Angriff auf das etwas labile schwarze Zentrum muss Weiß allerdings auch den Verlust des Bauern d4 einkalkulieren.

9.c3 setzt darauf, dass bei diesem symmetrischen Zentrum der Springer c6 schlecht positioniert ist. Schwarz kann allerdings die aktive Stellung von ♗e4 und ♙g4 zum Angriff auf den weißen Königsflügel nutzen, z. B. 9...f5 10.♗b3 0-0 11.♗bd2 ♗a5 12.♗a4 ♗c6 13.♗b5 ♙h4[∞] und hier ist schon manch ein Anziehender Opfer eines taktischen Gegenangriffs geworden.



Analysediagramm

9.♗c3 ist ein natürlicher Entwicklungszug. 9...♗xc3

9...f5 10.♗e2!?N

10.bxc3 1/2-1/2 (44) Short - Howell, London Chess Classic 2009

9.h3?! erinnert uns daran, dass der d-Bauer nicht automatisch immer vergiftet ist. Der Nachziehende greift zu und gibt ihn nicht mehr her. 9...♙xf3 10.♗xf3?!

10.gxf3 ♗f6 ist natürlich nicht die Idee von 9.h3.

10...♗xd4 11.♗e3 0-0!≠



Analysediagramm

12.♗xd4 ♙c5-+



Partien

Nachspielen, Verstehen & Anwenden

Lektion 35



Aufgabe 2
 Schwarz am Zug! Ist der Bauer vergiftet?

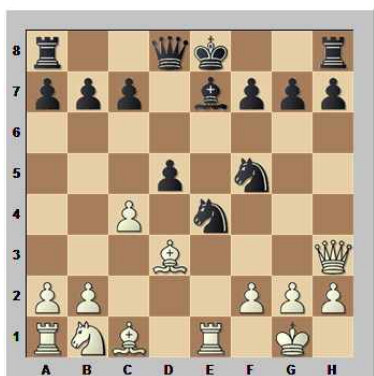
- a). 9... ♖xd4
- b). 9... ♕xf3
- c). 9... ♗f6

9... ♗f6! Der Bauer ist in der Tat nicht gut zu nehmen.

9... ♕xf3?! 10. ♖xf3 ♗xd4
 11. ♖e3!

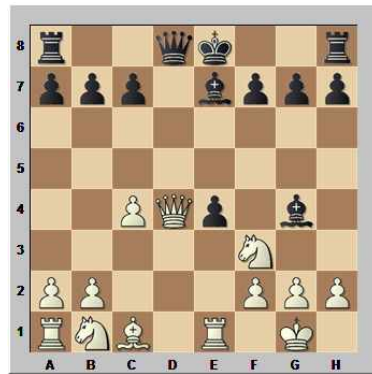
11. ♖h3 ♗c5

11... ♗f5 12. ♖h3± und bei Schwarz brennt es lichterloh.



Analysediagramm

9... ♗xd4?? 10. ♕xe4 dxe4
 11. ♖xd4+- ist die Zitrone in dieser Lektion. Schwarz verliert eine Figur.



Analysediagramm

10. ♗c3 Als Zusatzaufgabe können Sie sich hier gerne überlegen, ob Schwarz unter den leicht veränderten Umständen jetzt auf d4 schlagen kann.
 10... ♕xf3

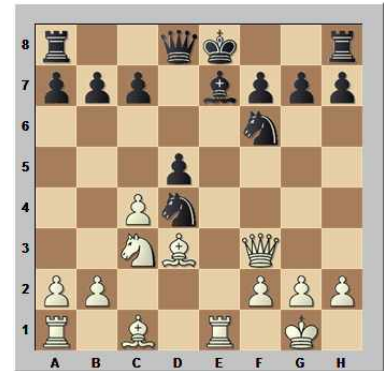
10... ♗xd4 ist nun ganz gut spielbar, aber auch riskant. Hier ein Beispiel aus der neueren Turnierpraxis: 11. cxd5 ♕xf3 12. gxf3 c5 13. d6 ♖xd6 14. ♗b5 ♗xb5 15. ♕xb5+ ♗f8 16. ♖e2C mit unklarer Stellung.



Analysediagramm

Der Landsmann von Teimur Radjabov konnte die Partie später für sich entscheiden. 1-0 (33) Gashimov - Smeets, Melody Amber Nizza 2010

11. ♖xf3 ♗xd4



Aufgabe 3
 Weiß am Zug! Wählen Sie den richtigen Zug!

- a). 12. ♖h3
- b). 12. ♖d1

12. ♖d1! Dieser Rückzug wirkt etwas zaghaft, ist aber notwendig.

12. ♖h3?! ist trickreich, aber nicht gut, z. B. 12... dxc4

12... ♗e6 13. ♕g6!?

13. ♕xc4 ♗c2 14. ♖d1 ♖c8
 15. ♖xc8+ ♖xc8 16. ♗b1∞ und Weiß muss schon nach Ausgleich suchen.



Partien

Nachspielen, Verstehen & Anwenden

Lektion 35



Analysediagramm

12...d6 13.f5 Radjabov hält die Spannung aufrecht.

13.cxd5 dxd5 14.f6+ c6 15.dxd5 cxb5 16.f4 war seinerzeit eine Neuerung und führte 2008 in Dortmund 2008 zum Sieg von Arkadi Naiditsch gegen Vladimir Kramnik.



Analysediagramm

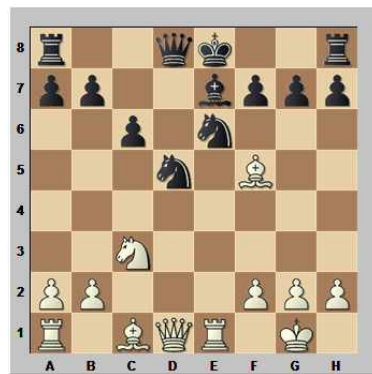
In der Zwischenzeit wurde die schwarze Verteidigung jedoch gut ausanalysiert.

13...c6N Boris Gelfand gilt als einer der größten Russisch-Experten. Hier präsentiert er seinem Gegner eine neue Variante.

13...d4 14.dxe2 d3 15.dxf4 d4 16.fxd3 0-0 17.f3 f5 18.f6± ½-½ (45) Morozevich - Gelfand, WM Mexico City 2007

13...dxc4 14.f4+ c6 15.fxc4 0-0 16.fxe6 fxe6 17.fxe6+ f7 18.fg5±

14.cxd5 dxd5

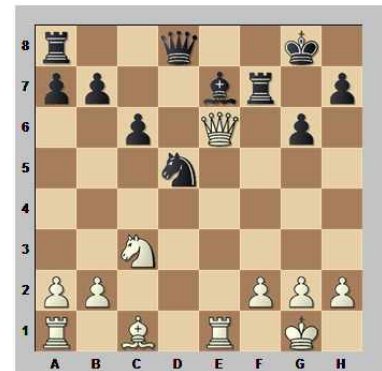


Aufgabe 4
 Weiß am Zug! Was halten Sie jetzt von 15.fxe6 fxe6 16.fh5+?

- a). Damit erhält Weiß Vorteil!
- b). Das führt zum Ausgleich!
- c). Weiß gerät in Nachteil!

15.fg4 Richtig ist Antwort „b“.

15.fxe6 gewinnt zwar den Bauern zurück, erreicht ansonsten aber nicht viel, außer Vereinfachungen. 15...fxe6 16.fh5+ g6 17.fh5 0-0 18.fxe6+ f7=



Analysediagramm

z. B. 19.dxd5 fxd5 20.fxd5 cxd5 21.f3 f6=

15...fxe3 Am Königsflügel braut sich etwas zusammen. Da erstaunt es schon, dass Gelfand eine Verteidigungsfigur tauscht. Es gibt aber keine einfache Spielweise.

15...h5!? wird vom Rechner vorgeschlagen, kann aber nicht überzeugen. Schwarz sollte zusehen, dass er seinen König in Sicherheit bringt. 16.fh3 d4 17.dxd5 cxd5 18.f3±



Analysediagramm

15...f6 ist viel natürlicher, überlässt Weiß aber ebenfalls großen Druck am Königsflügel. 16.fh3±

16.bxc3 0-0



Partien

Nachspielen, Verstehen & Anwenden

Lektion 35



19. ♖xe6?! fxe6 20. ♗xe6+ ♔h8
 21. ♖d7 ♚xd7 22. ♗xd7 gxh6

19... ♔h8 20. ♚h3 ♜fe8
 21. ♗xg7+ ♔xg7 22. ♚xh7+ ♔f8
 23. h4 ♜ad8 24. ♗de1

17. ♗xe6?! fxe6 18. ♚xe6+ ♜f7
 19. ♗e3= erbringt den Nachweis, dass das Opfer des Zentralbauern korrekt war, und führt zum Ausgleich.



Analysediagramm

Aufgabe 5

Weiß am Zug! Wie würden Sie entscheiden?

- a). Königsangriff 17. ♗h6
- b). Bauernrückgewinn 17. ♗xe6
- c). Turmaktivierung 17. ♜b1

17. ♜b1! Der Turmzug lockt die schwarze Dame nach c7. Damit hat Weiß an sich noch nichts erreicht, doch wir werden sehen ...

17. ♗h6?! erzwingt 17... ♗f6
 18. ♜ad1 ♚e7 und der weiße Angriff kommt nicht voran.

17... ♚c7 18. ♗h6



Aufgabe 6

Schwarz am Zug! Wie sollte er der Drohung ♖xe6 begegnen?

- a). 18... ♗f6
- b). 18... ♗d6

18... ♗d6? Der Läufer „harmonisiert“ hier gut mit der Dame c7, fehlt jetzt aber in der Verteidigung.

18... ♗f6 war notwendig, auch wenn der Anziehende eine gefährliche Attacke vortragen kann. 19. ♚h3! ♜fe8

Was immer Weiß versucht, die schwarze Stellung hält. Sehen Sie selbst:

20. ♖xe6

20. ♗xh7+ ♔f8

20... ♔xh7? 21. ♗f4+

21. ♗d2

a. 21. ♗e3 g6! 22. ♗h6+ ♔g7

b. 21. ♗c1 ♔f4

21... g6 22. ♗xg6

22. ♗xf4 ♜xe1+ 23. ♜e1 ♚xf4
 24. ♗c2 g6

21... ♔f4 22. ♚g4 ♜xe1+
 23. ♜xe1 ♔e6 24. ♗f5 ♜d8
 25. ♚b4+ c5 26. ♚b2

20... fxe6 21. ♗xh7+ ♔f8 22. ♗e3
 b6 23. ♗g6 ♜ed8 24. ♚xe6

19. ♚h3 ♜fe8?! Möglicherweise der entscheidende Fehler! Das war aber am Brett kaum vorherzusehen.



Analysediagramm

19. ♗e3



Partien

Nachspielen, Verstehen & Anwenden

Lektion 35



Aufgabe 7

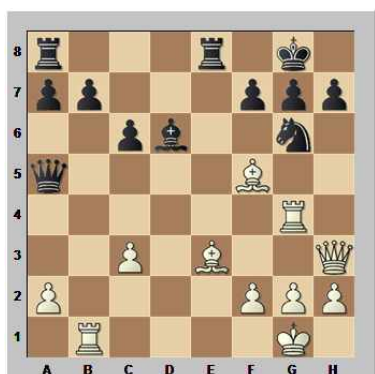
Weiß am Zug! Führen Sie den Angriff – und zwar richtig!

a). Alle Figuren müssen einbezogen werden: 20. ♖e4

b). Die gegnerische Königsstellung wird mit einem Figurenopfer zerstört: 20. ♗xg7

20. ♗xg7! Der direkte Angriff kann nicht aufgeschoben werden. Diese Gelegenheit käme nicht wieder. Weiß gewinnt im Sturmangriff.

20. ♖e4? erlaubt 20... ♜f8!, wonach der schwarze Königsflügel gut gedeckt und ohne Schwächen dasteht. 21. ♖g4 ♜g6 22. ♗e3 ♘a5



Analysediagramm



Aufgabe 8

Schwarz am Zug! Was ist besser?

- a). 20... ♗xg7
- b). 20... ♗xh2+

20... ♗xh2+! Vielleicht hat Gelfand erkannt, dass der unscheinbare h-Bauer noch eine Mattdrohung aufstellen sollte? Er kann die Partie zwar nicht halten, liefert aber zähen Widerstand.

20... ♗xg7 21. ♖xh7+ ♜f6

21... ♗f8 22. ♖h6+ ♜e7
 23. ♗xe6 fxe6 24. ♖xb7!

22. ♖h6+ ♜xf5



Analysediagramm

23. h3! ♗h2+ 24. ♜h1 ♗g3
 25. fxg3 ♖xg3 26. ♖e3 ♜h8
 27. ♖xh8+-

21. ♗f1 ♜xg7 22. ♖xh7+ ♜f6
 23. ♗xe6



Aufgabe 9

Schwarz am Zug! Wie soll die Verteidigung geführt werden?

- a). 23... fxe6
- b). 23... ♖xe6
- c). 23... ♖h8
- d). 23... ♗f4

23... ♗f4! Wieder das beste.

Das Nehmen auf e6 kam wegen eines schönen taktischen Tricks auf der 7. Reihe nicht in Frage. 23... fxe6 24. ♖h6+ ♜f7 25. ♖xb7!+-

23... ♖xe6 24. ♖h6+ ♜e7
 25. ♖xe6+ fxe6 26. ♖xb7!+-



Analysediagramm



Partien

Lektion 35

Nachspielen, Verstehen & Anwenden

23...♖h8 Bei ungleichen Läufern und drei Schwerfiguren ist die prekäre Lage des schwarzen Königs natürlich entscheidend. z. B. 24.♗f5+ ♔g7 25.♗g5+ ♔f8 26.♗f6!+- ♗g8 27.♞b4+-

24.♗f5+ ♔g7 25.♞b4 ♗xe6 26.♞xe6 fxe6



Aufgabe 10
 Weiß am Zug! Wie würden Sie fortsetzen?

a). Im Turmendspiel steht Weiß klar besser: 27.♗xf4

b). Weiß sollte den Angriff suchen: 27.♗g4+

27.♗g4+ +- Natürlich bleiben die Damen auf dem Brett!

27.♗xf4? Verdient fast sogar zwei Fragezeichen. Das Endspiel wäre beinahe ausgeglichen! 27...♗xf4 28.♞xf4±

27...♔h8 28.♞xf4 ♗h7 29.♗xe6 ♗h1+

29...♗b1+ 30.♗e1 ♗xe1+ 31.♔xe1+-

30.♔e2 ♗h5+ 31.g4 ♗b5+ 32.♔f3 ♗d3+ 33.♔g2 ♗d5+ 34.♗xd5 cxd5 35.♞f7 b5 36.♞d7 a6 37.f4 ♞c8 38.f5
 Eine erfrischende Attacke von Teimour Radjabov. Boris Gelfand unterliefen lediglich zwei unscheinbare Fehler, wonach er den kreativ und kraftvoll vorgetragenen Angriff seines Gegners nicht mehr stoppen konnte. **1-0**

