

Partien

Lektion 34

Nachspielen, Verstehen & Anwenden

LEKTION 34

Inhalt

Partie mit Aufgaben

Partie mit Lösungen

In dieser Lektion werden wir die Partie Huschenbeth - Caruana näher betrachten.

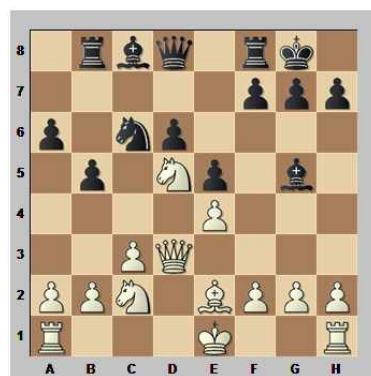
Beim Mitropa Cup 2010 war die italienische Mannschaft zum ersten Mal auf dem Siebertreppchen. Das hatten sie nicht zuletzt Fabiano Caruana zu verdanken, der eine starke Performance ablieferte (2780).

Der amtierende deutsche Meister Niclas Huschenbeth durfte ebenfalls am ersten Brett spielen, war aber nicht ganz so erfolgreich. Aber der junge IM hat wie immer in jeder Partie großen Kampfgeist bewiesen.

Niclas Huschenbeth 2457
Fabiano Caruana 2675
 Mitropa Cup (4), Chur 2010

B33 - Sizilianisch (Sveshnikov)

1.e4 c5 2.♘f3 ♘c6 3.d4 cxd4
 4.♗xd4 ♗f6 5.♗c3 e5 6.♗db5
 d6 7.♕g5 a6 8.♗a3 b5 9.♗d5
 ♕e7 10.♕xf6 ♕xf6 11.c3 0-0
 12.♗c2 ♖b8 13.♕e2 ♕g6
 14.♚d3

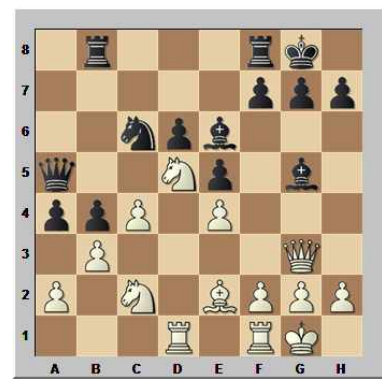


Aufgabe 1

So langsam verlassen wir die Eröffnungstheorie. Wie hätten Sie nun fortgesetzt?

- a). 14...a5
- b). 14...♕e6
- c). 14...f5
- d). 14...♗e7

14...a5 15.♗d1 ♕e6 16.0-0 b4
 17.c4 a4 18.b3 ♚a5 19.♚g3

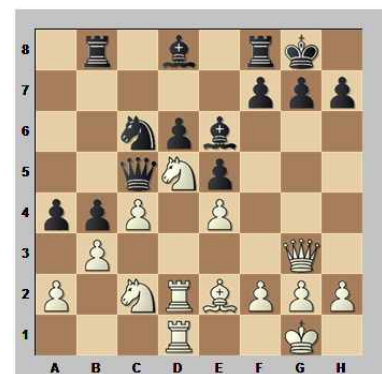


Aufgabe 2

Wie würden Sie als Schwarzer fortsetzen?

- a). 19...♕d8
- b). 19...h6
- c). 19...♕h6

19...♕d8 20.♗d2 ♚c5 21.♗fd1



Partien

Lektion 34

Nachspielen, Verstehen & Anwenden

Aufgabe 3

Schwarz muss nun eine schwierige Entscheidung treffen. Weiß droht sowohl ♗de3 , als auch ♕g4 nebst ♖h3 . Der Kampf um die Schlüsselfelder droht verloren zu gehen. Wie begegnen Sie dem?

- a). $21...♖h8$
- b). $21...g6$

$21...♖h8$ $22.♗de3$ $♕c7$ $23.h4$
 $♗e7$ $24.h5$ $f5$ $25.exf5$

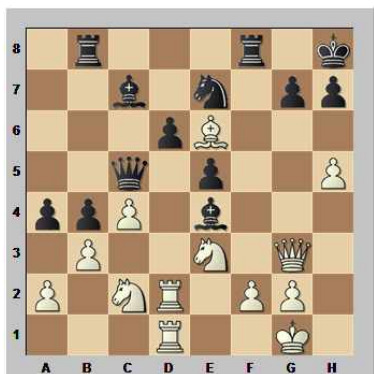


Aufgabe 4

Wie hätten Sie zurückgeschlagen?

- a). $25...♕xf5$
- b). $25...♗xf5$

$25...♕xf5$ $26.♕g4$ $♕e4$ $27.♕e6$



Aufgabe 5

Wieder haben Sie reichlich Auswahl!

- a). $27...♕b6$
- b). $27...♖f6$
- c). $27...h6$

$27...♕b6$ $28.♖g5$ $♕d8$ $29.h6$
 $♗g6$ $30.♖h5$



Aufgabe 6

Dieses Mal gibt es nur zwei Züge zur Auswahl. Was hätten Sie gespielt?

- a). $30...gxh6$
- b). $30...♗f4$

$30...gxh6$ $31.♖xh6$ $♖f6$ $32.♕d5$
 $♗f4$ $33.♖xf6+$ $♕xf6$ $34.♕xe4$

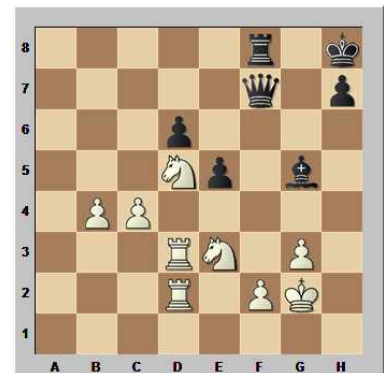


Aufgabe 7

Beurteilen Sie die Stellung nach dem weißen Damenopfer!

- a). Schwarz steht auf Gewinn!
- b). Weiß steht besser!
- c). Es steht ungefähr gleich!

$34...axb3$ $35.axb3$ $♖g8$ $36.♖f1$
 $♕e7$ $37.g3$ $♗h3$ $38.♕g2$ $♗g5$
 $39.♖d5$ $♖c8$ $40.♗xb4$ $♖f8$
 $41.♖5d2$ $♗f3$ $42.♕xf3$ $♖xf3$
 $43.♖g2$ $♖f8$ $44.♗bd5$ $♕g5$
 $45.b4$ $♖b7$ $46.♖d3$ $♖f7$
 $47.♖1d2$



Aufgabe 8

Schwarz hat es geschafft, er steht besser. Wie würden Sie das jetzt untermauern?

- a). $47...h5$
- b). $47...♖f3+$

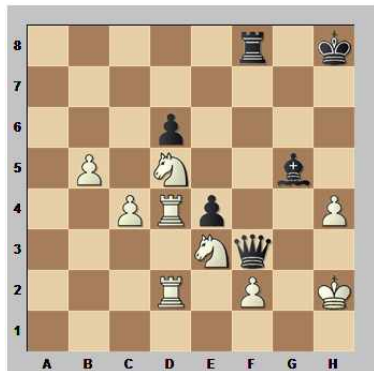
$47...h5$ $48.b5$ $h4$ $49.gxh4$ $♖f3+$
 $50.♖h2$ $e4$ $51.♖d4$



Partien

Lektion 34

Nachspielen, Verstehen & Anwenden



Aufgabe 9

Schwarz steht klar auf Gewinn, keine Frage. Doch finden Sie auch heraus, welcher der folgenden beiden Züge der beste ist?

- a). 51...♙f4
- b). 51...♞g8

41...♙f4+ 52.♔g1 ♞g8+
 53.♙f1 ♚h1+ 54.♙e2 ♞g1
 55.♞b2 ♚f3+ 56.♙d2 ♞d1+
 57.♙c3 ♞xd4 58.b6 ♙e5 59.b7



Aufgabe 10

Feierabend! Es gibt zum letzten Mal zwei Züge zur Auswahl und wieder sollen Sie den besten errechnen!

- a). 59...♞d2
- b). 59...♞xd5

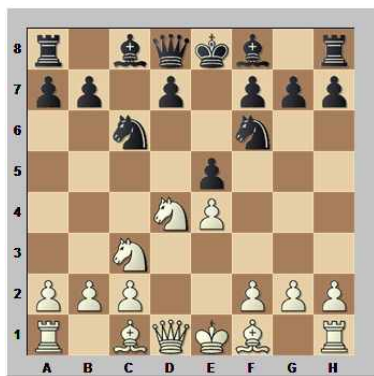
♞d2+ 0-1



Niclas Huschenbeth 2457
 Fabiano Caruana 2675
 Mitropa Cup (4), Chur 2010

B33 Sizilianisch - Sveshnikov

1.e4 c5 2.♘f3 ♘c6 3.d4 cxd4
 4.♗xd4 ♗f6 5.♗c3 e5 Der
 Sveshnikov-Sizilianer soll es
 also für den italienischen Spit-
 zenspieler richten.



6.♗db5 d6 7.♙g5 a6 8.♗a3 b5
 9.♗d5 ♙e7 10.♙xf6 ♙xf6
 11.c3 0-0 12.♗c2 ♞b8



13.♙e2

Eine interessante Alternative
 ist 13.h4!?, wonach
 13...♙xh4?? in eine bekannte
 Falle laufen würde: 14.♞h5+-
 mit Doppelangriff auf den Läu-
 fer und den Punkt h7!

13...♙g5 14.♞d3



Aufgabe 1

So langsam verlassen wir die
 Eröffnungstheorie. Wie hät-
 ten Sie nun fortgesetzt?

- a). 14...a5
- b). 14...♙e6
- c). 14...f5
- d). 14...♗e7

14...a5! Der Partiezug ist stark.
 Schwarz nimmt b4 unter Kon-
 trolle und verhindert den Ab-
 tausch der Springer.

14...♙e6 ist auch eine vernünf-
 tige Fortsetzung und führt nach
 15.0-0 a5 16.♞ad1 zu Zugum-
 stellung.

Wenn Sie sich für 14...f5 ent-
 schieden haben, liegen Sie
 auch richtig. 15.♙f3 Aber von
 15...f4?! sollten Sie die Finger
 lassen!

15...♙e6 oder 15...g6 sind in
 Ordnung für Schwarz.

Nach 16.♗cb4 ♗xb4 kann sich
 Weiß sogar 17.cxb4!? erlau-
 ben.



Analysediagramm

Die weißen Aussichten am
 Damenflügel sind viel realer
 als die schwarzen Chancen am
 Königsflügel.

14...♗e7?! gefällt mir weniger
 gut. Schwarz kämpft zu früh
 um das Feld d5. Nach
 15.♗xe7+ ♞xe7 16.♗b4 ♙b7
 ist zwar noch nichts verloren,
 aber wenn Schwarz auf Ge-
 winn spielen will, sollte er die
 Springer behalten.



Analysediagramm

15.♞d1 ♙e6 16.0-0 b4 17.c4
 a4N



Partien

Nachspielen, Verstehen & Anwenden

Lektion 34



18.b3 ♖a5 19.♗g3



Aufgabe 2

Wie würden Sie als Schwarzer fortsetzen?

- a). 19...♗d8
- b). 19...h6
- c). 19...♗h6

19...♗d8 Die Partiefortsetzung ist sicher. Schwarz hofft, dass er den Läufer später nach c5 überführen kann.

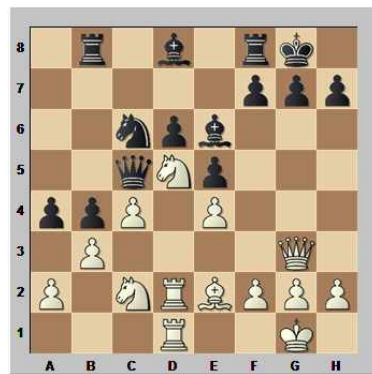
19...h6 ist auch nicht verkehrt. 20.h4 ♗d8 21.♗de3 axb3 22.axb3 ♗c5 läuft dann so ähnlich wie die Partie.

Für 19...♗h6 mussten Sie schon gut rechnen. Nach 20.♗g4 ♗h8 21.♗h3 axb3 22.axb3 ♗xg4 23.♗xg4 hat Schwarz positionell viel falsch gemacht. Aber nach 23...♗a2! steht er trotzdem gut genug.



Analysediagramm

20.♗d2 Das weiße Spiel macht keinen schlechten Eindruck. Der Anziehende will die Türme verdoppeln und dann mit ♗de3 arbeiten. 20...♗c5 21.♗fd1



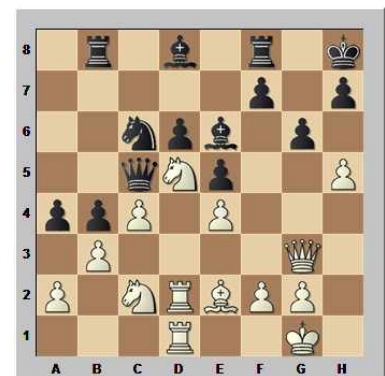
Aufgabe 3

Schwarz muss nun eine schwierige Entscheidung treffen. Weiß droht sowohl ♗de3, als auch ♗g4 nebst ♗h3. Der Kampf um die Schlüsselfelder droht verloren zu gehen. Wie begegnen Sie dem?

- a). 21...♗h8
- b). 21...g6

21...♗h8 dient der Vorbereitung von f5. Aber er lässt den Einstieg auf f5 zu.

21...g6! war wohl etwas genauer. Nach 22.h4!? ♗h8 23.h5 hat Schwarz aber noch immer keinen klaren Ausgleich.



Analysediagramm

22.♗de3 ♗c7 23.h4 ♗e7 Jetzt hat Schwarz die Kontrolle über d5. Aber der Plan ♗g4 und ♗h3 ist immer noch gefährlich. 24.h5 f5 25.exf5



Aufgabe 4

Wie hätten Sie zurückgeschlagen?

- a). 25...♗xf5
- b). 25...♗xf5



Partien

Nachspielen, Verstehen & Anwenden

Lektion 34

25...♙xf5! Der Partiezug ist eine vernünftige Entscheidung.

Nach 25...♜xf5?! 26.♜xf5 ♙xf5
 27.♞e3 ♙e4 28.♙d3

Sogar 28.♙f3!? ist interessant, aber sehr zweischneidig.

28...♙a8 29.♙c2± hat Schwarz den Kampf um die weißen Felder verloren.



Analysediagramm

26.♙g4 ♙e4 27.♙e6

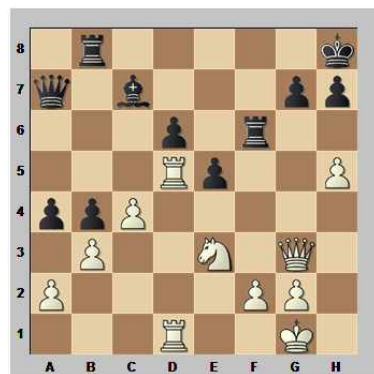


Aufgabe 5
 Wieder haben Sie reichlich Auswahl!

- a). 27...♙b6
- b). 27...♞f6
- c). 27...h6

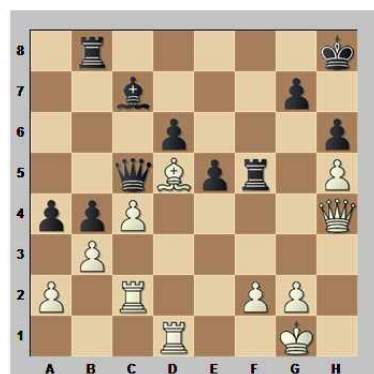
27...♙b6?! Schwarz wollte den Partiezug bestimmt schon lange spielen. Aber es ist immer noch zu früh.

Nach 27...♞f6?! 28.♙d5 ♜xd5
 29.♜xd5 ♙xd5 30.♞xd5 ♙a7
 31.♞e3 steht Weiß besser. Es droht c5 und auch ♞g4.



Analysediagramm

27...h6 ist solide. Weiß muss dann 28.♞h4 spielen. Nach 28...♙xc2 29.♞xc2 ♞f6 30.♙d5 ♞f5 31.♜xf5 ♞xf5 hat Schwarz Druck gegen f2 und kann auf Ausgleich hoffen.



Analysediagramm

28.♞g5 ♙d8 29.h6 ♞g6
 30.♞h5?! Er hätte besser 30.hxg7 spielen sollen!

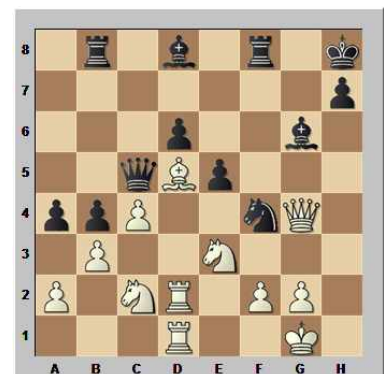


Aufgabe 6
 Dieses Mal gibt es nur zwei Züge zur Auswahl. Was hätten Sie gespielt?

- a). 30...gxh6
- b). 30...♞f4

30...gxh6 Die Alternative war besser. Wahrscheinlich hat Schwarz das folgende Damenopfer unterschätzt.

30...♞f4! ist nahe liegend und stark. Nach 31.hxg7+ ♜xg7 32.♞g4+ ♜h8 33.♙d5 ♙g6± steht Schwarz gut genug.



Analysediagramm



Auch 33...♙xd5 ist gut genug. Nach 34.cxd5? axb3 35.axb3 ♖b7-+ hat Schwarz plötzlich gewaltige Aktivität.



Analysediagramm

31. ♖xh6 ♜f6 32. ♙d5 ♘f4



33. ♖xf6+ Das ist beinahe erzwungen.

33. ♖h2?! ♘xd5 34. ♖xd5

34. ♘xd5 ♙xd5 35. cxd5 ♙b6-+

34...♙xd5 35. ♖xd5 axb3
36. axb3

36. ♖xc5 b2 37. ♖d5 b1♖+
38. ♖d1 ♖b2!-+

36...♖c8?

33...♙xf6 34. ♙xe4



Aufgabe 7
Beurteilen Sie die Stellung nach dem weißen Damenopfer!

a). Schwarz steht auf Gewinn!

b). Weiß steht besser!

c). Es steht ungefähr gleich!

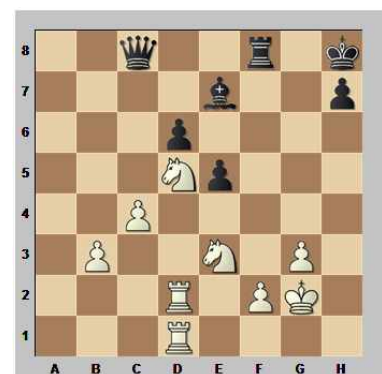
34...axb3 Antwort „c“ ist nicht nur eine faire Stellungseinschätzung, sie ist auch richtig. Natürlich spielt sich die schwarze Stellung optisch leichter, doch Weiß sollte alles decken und selbst Druck auf den Bauern d6 ausüben können. 35. axb3 ♖g8?! 36. ♙f1 ♙e7



37.g3?! Das war noch nicht nötig. 37. ♘f5 sieht ganz gut aus für Weiß. 37...♘h3 38. ♙g2 ♘g5 39. ♖d5?! Weiß setzt in Zeitnot falsche Prioritäten.



Der Bauer b4 ist nicht so wichtig. Er hätte noch immer 39. Sf5 spielen können. 39...♖c8 40. ♘xb4 ♖f8 41. ♖5d2 ♘f3 42. ♙xf3 ♖xf3 43. ♙g2 ♖f8 44. ♘bd5= Unter „normalen“ Umständen sollte Weiß nicht mehr verlieren.



44...♙g5 45. b4 ♖b7 46. ♖d3?!

⊔46. b5

46...♖f7 47. ♖1d2



Partien

Lektion 34

Nachspielen, Verstehen & Anwenden



Aufgabe 8
 Schwarz hat es geschafft, er steht besser. Wie würden Sie das jetzt untermauern?

- a). 47...h5
- b). 47...♖f3+

47...h5! Der Partiezug ist sehr stark. Weiß müsste die Türme abtauschen, um sich verteidigen zu können. Aber das wird er nicht schaffen.

47...♖f3+?! bringt nicht viel. Nach 48.♔g1 ♖a8?! 49.♘c2! ♖e4 50.♗de3= ist der Vorteil wieder weg.



Analysediagramm

48.b5?! Zu spät!

♘48.♔f1!? hätte Schwarz mehr Technik abverlangt. z. B. 48...♖a8 49.f4! h4 50.♖h2 ♔g7-+

48...h4 49.gxh4 ♖f3+ 50.♔h2 e4 51.♗d4?



Aufgabe 9
 Schwarz steht klar auf Gewinn, keine Frage. Doch finden Sie auch heraus, welcher der folgenden beiden Züge der beste ist?

- a). 51...♔f4
- b). 51...♖g8

51...♔f4+ Das gewinnt natürlich, doch die Alternative führte forciert zum Matt!

51...♖g8! 52.hxg5 ♖xg5+- droht tödlich ♖h5-h1#.

52.♔g1 ♖g8+ 53.♔f1 ♖h1+ 54.♔e2 ♖g1 55.♖b2 ♖f3+ 56.♔d2 ♖d1+ 57.♔c3 ♖xd4 58.b6 ♔e5 59.b7



Aufgabe 10
 Feierabend! Es gibt zum letzten Mal zwei Züge zur Auswahl und wieder sollen Sie den besten errechnen!

- a). 59...♗d2
- b). 59...♖xd5

59...♗d2+! -- Der Partiezug räumt am schnellsten ab. Weiß gab auf.

59...♖xd5+ 60.♔b4 ♖f8 61.♖a2 ♔c3+! -+ gewinnt auch, ist aber wirklich unnötig kompliziert.
0-1

