

LEKTION 33

Inhalt

Partie mit Aufgaben

Partie mit Lösungen

Die Ukraine verfügt über einen schier unerschöpflichen Nachschub an starken Schachspielern. In den Wettstreit um die Vorherrschaft zwischen Vasily Ivanchuk und Sergey Karjakin greift neuerdings Pavel Eljanov ein, der die beiden mit seinen überragenden Turnierereignissen Elo-mäßig überflügelt hat. Da wird sich Karjakin Mühe geben, den ebenfalls ukrainischen Großmeister Yuri Drozdovskij auf Distanz zu halten.

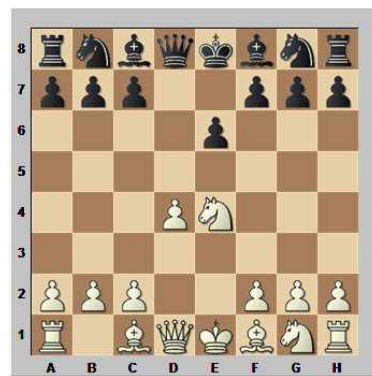
Sergey Karjakin 2739

Yuri Drozdovskij 2625

4. ACP World Rapid Cup (1.1),
Odessa 2010

C10 - Französische Verteidigung

1.e4 e6 2.d4 d5 3.♘c3 dxe4
4.♗xe4



Aufgabe 1

Schwarz am Zug! Welche(n) der folgenden Vorschläge heißen Sie gut?

- a). 4...♗d7
- b). 4...♗f6
- c). 4...♗d7
- d). 4...♗e7

4...♗d7 5.♗f3 ♗gf6 6.♗d3 c5
7.0-0 ♗xe4 8.♗xe4 ♗f6



Aufgabe 2

Weiß am Zug! Was ist Ihre Meinung zu 9.♗g5?

- a). Das ist nicht gut, da die Aufgabe des Läuferpaars Schwarz langfristig bessere Chancen einräumt!
- b). Für das Läuferpaar erhält Weiß starken Druck!

9.♗g5 cxd4 10.♗xd4 ♗e7
11.♗f3 0-0 12.♖d3



Aufgabe 3

Schwarz am Zug! Was würden Sie spielen?

- a). 12...e5
- b). 12...♖b6
- c). 12...♖c7



12...♖b6 13.♗ad1



Aufgabe 4

Schwarz am Zug! Ist der Bauer b2 vergiftet?

- a). Schwarz kann bedenkenlos zugreifen, da die Dame sicher zurückkommt! Der Nachziehende hat dann einen kleinen Vorteil.
- b). Der Bauer kann geschlagen werden, trotzdem hat zum Schluss Weiß die Nase leicht vorne!
- c). 13...♖xb2 ist ein Schnapszug. Weiß gewinnt!

13...♗d8 14.♗e3



Aufgabe 5

Schwarz am Zug! Trauen Sie sich jetzt, den Bauern zu schnappen? Oder ist dies der richtige Zeitpunkt für e6-e5? Zur Wahl steht ansonsten das Wegziehen der Dame.

- a). 14...♖xb2
- b). 14...e5
- c). 14...♖a5

14...♖a5



Aufgabe 6

Weiß am Zug! Sie haben erneut reiche Auswahl!

- a). 15.♗b3
- b). 15.♖e2
- c). 15.c4
- d). 15.♖b5

15.♖b5 ♖c7



Aufgabe 7

Weiß am Zug! Schwarz droht mit 16...♗d5 nebst ♗d7 die Entwicklung zu beenden, mit sehr gutem Spiel. Was würden Sie dagegen unternehmen?

- a). 16.♖b3
- b). 16.h3
- c). 16.♗fe1

16.♖b3

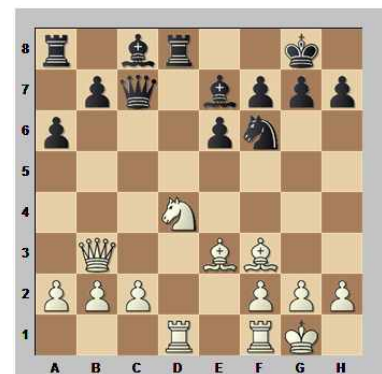


Aufgabe 8

Schwarz am Zug! Wie würden Sie den Damenläufer ins Spiel bringen?

- a). 16...a6 nebst ♗d7
- b). Sofort 16...♗d7
- c). 16...♗d5

16...a6



Partien

Lektion 33

Nachspielen, Verstehen & Anwenden

Aufgabe 9

Weiß am Zug! Der Zentrumsspringer soll offensichtlich mit den Bauern a6, b7, f7 und e6 im Zaum gehalten werden. Was machen Sie mit dem guten Stück?

- a). 16. ♖c6
- b). 16. ♖f5
- c). 16. ♖e2

17. ♖f5



Aufgabe 10

Schwarz am Zug! Wie reagieren Sie auf diese Schocktherapie?

- a). 17... ♖xd1
- b). 17... exf5

17... ♖xd1 18. ♖xe7+ ♔xe7
 19. ♖xd1 h6 20. c4 e5 21. ♖b6
 ♙g4 22. ♙xg4 ♖xg4 23. ♙c5
 ♖e6 24. ♖xb7 ♖c8 25. b4 e4
 26. h3 ♖e5 27. ♖xe4 ♖xc4
 28. ♖xe6 fxe6 29. ♖d4 ♖a3
 30. ♖d7 ♖c2 31. ♖a7 ♖c6 32. a4
 e5 33. a5 ♖h7 34. ♖b7 ♖d4
 35. ♖b6 ♖c8 36. ♖xa6 ♖b3
 37. ♙e3 ♖b8 38. ♖b6 ♖a8 39. a6
 ♖a1 40. b5 ♖c2 41. ♙c5 1-0



Sergey Karjakin 2739

Yuri Drozdovskij 2625

4. ACP World Rapid Cup (1.1),
Odessa 2010

C10

Französische Verteidigung

1.e4 e6 2.d4 d5 3.♘c3 dxe4

Die „Rubinstein-Variante“ der
Französischen Verteidigung.

4.♗xe4



Aufgabe 1

**Schwarz am Zug! Welche(n)
der folgenden Vorschläge
heißen Sie gut?**

- a). 4...♗d7
- b). 4...♗f6
- c). 4...♗d7
- d). 4...♗e7

4...♗d7 Alle angebotenen Fortsetzungen können bedenkenlos empfohlen werden, auch die beiden etwas passiv wirkenden Läuferzüge.

4...♗f6 5.♗xf6+

5.♗g5

5...♖xf6 Die frühe Damenentwicklung erfordert ein Tempo für h7-h6, ermöglicht aber ebenfalls eine natürliche Entwicklung. 6.♗f3 h6 7.♗d3

4...♗d7 Dieser etwas passiv anmutende Läuferzug verfolgt die Idee, die Problemfigur gegen einen gegnerischen Springer abzutauschen und dann mit c7-c6 eine „Sägestellung“ einzunehmen. 5.♗f3 ♗c6 6.♗d3 ♗d7 7.0-0 ♗xe4 8.♗xe4 c6

4...♗e7 Vermeidet im Unterschied zu 4...♗f6 das zeitige Exponieren der Dame. 5.♗f3 ♗f6 6.♗d3

5.♗f3 ♗g6 6.♗d3 c5 7.0-0 ♗xe4 8.♗xe4 ♗f6



Aufgabe 2

**Weiß am Zug! Was ist Ihre
Meinung zu 9.♗g5?**

a). Das ist nicht gut, da die Aufgabe des Läuferpaars Schwarz langfristig bessere Chancen einräumt!

**b). Für das Läuferpaar erhält
Weiß starken Druck!**

9.♗g5 Das ist sehr gut spielbar.

Die mögliche Alternative lautet
9.♗d3.

9...cxd4

9...♗e7?! Damit zwingt der Nachziehende Weiß praktisch zur Hergabe eines Läufers. Der „temporär“ aufgegebenen Bauer c5 wird ihm jedoch Kopfzerbrechen bereiten. 10.♗xf6 ♗xf6

10...gxf6 ist besser, aber auch dann hat Weiß sehr gute Chancen.

11.dxc5 ♖c7

11...♖xd1 12.♖axd1

11...♗xb2 12.♖b1 ♗f6 13.c6+-

12.♖d6±



Analysediagramm

**10.♗xd4 ♗e7 11.♗f3 0-0
12.♖d3**



Partien

Nachspielen, Verstehen & Anwenden

Lektion 33

Aufgabe 3

Schwarz am Zug! Was würden Sie spielen?

- a). 12...e5
- b). 12...♖b6
- c). 12...♗c7

12...♗b6

12...e5?! ist hier nicht gut. Die Preisgabe von f5 stellt ein großes Problem dar. Zusätzlich kann sich auch die fehlende Bauernkontrolle von d5 bemerkbar machen, z. B. 13.♘f5 h6 14.♙h4 ♙xf5 15.♗xf5± e4 16.♙xf6 ♙xf6 17.♙xe4 g6 18.♗f3 ♙xb2 19.♞ab1 ♗f6 20.♙xb7 ♞ad8 21.c4±

12...♗c7 wurde hier häufiger gespielt und sollte 12...♗b6 ungefähr gleichwertig sein. 13.♞fd1 a6! Nachdem der Springerausfall nach b5 entkräftet wurde steht Weiß vor der Herausforderung, seinen kleinen Entwicklungsvorteil in etwas Konkretes umzumünzen. Ansonsten hätte Schwarz eine völlig akzeptable Stellung mit Aussicht auf mehr.

13...♞d8? 14.♘b5 ♗a5

14...♗b6



Analysediagramm

Weiß kann hier ein - scheinbar - universelles Motiv anwenden. Viswanathan Anand, dem das gleiche Kunststück in einer Sizilianisch-Partie gegen Joel Benjamin gelang, berichtet in seinen Kommentaren, dass Vassily Ivanchuk es ihm einst anhand einer Variante der katalanischen Eröffnung demonstriert hat. Die schwarze Dame muss d8 decken. Wenn man sie also von der Diagonale d8-a5 vertreiben könnte? 15.♗xd8+! ♗xd8

15...♙d8 16.♙e3 ♗xb5 17.♞xd8+ ♗e8

17...♘e8? 18.c4 Der Freibauer-Kandidat voran!

18.♞xe8+ ♘e8

16.♞xd8+ ♙xd8 17.♞d1 ♙b6 18.♘d6± mit vermutlich entscheidendem Vorteil.



Analysediagramm

13.♞ad1



Aufgabe 4

Schwarz am Zug! Ist der Bauer b2 vergiftet?

a). Schwarz kann bedenkenlos zugreifen, da die Dame sicher zurückkommt! Der Nachziehende hat dann einen kleinen Vorteil.

b). Der Bauer kann geschlagen werden, trotzdem hat zum Schluss Weiß die Nase leicht vorne!

c). 13...♗xb2 ist ein Schnapszug. Weiß gewinnt!

13...♞d8 Richtig ist Antwort „b“.

13...♗xb2 14.♞b1 ♗a3 Weiß erreicht nicht mehr, aber auch nicht weniger, als ein vorteilhaftes Endspiel.

14...♗xa2?? 15.♞a1 ♗b2 16.♞fb1+–

15.♗xa3 ♙xa3 16.♘b5

16.♙xf6 gxf6 17.♘b5 ♙e7
 18.♘c7 ♞b8 19.♘a6 ♞a8
 20.♞fd1 e5 21.♙xb7 ♙xb7
 22.♞xb7 ♞fd8 23.♞xd8+ ♞xd8
 24.♙f1 ♙f8 25.♞xa7 ♞d2
 26.♞c7 ♞d1+ 27.♙e2 ♞a1
 28.♞c8 ♙g7 29.♘c7 ♞xa2
 30.♘d5



Partien

Lektion 33

Nachspielen, Verstehen & Anwenden

16...♙e7

16...♙c5? 17.♘c7 ♖b8
 18.♘a6+-

17.♘c7 ♖b8 18.♘a6 ♖a8
 19.♙f4! Der Springer muss jetzt zurück nach d7, um b8 zu decken. Danach rettet Weiß seinen Entwicklungsvorsprung ins Endspiel.



Analysediagramm



Analysediagramm

19.♙xb7 h6!=

19...♘d7

19...b6?! 20.♘c7 ♖b8 21.♘b5

20.♙xb7±



Analysediagramm

14.♙e3

Aufgabe 5

Schwarz am Zug! Trauen Sie sich jetzt, den Bauern zu schnappen? Oder ist dies der richtige Zeitpunkt für e6-e5? Zur Wahl steht ansonsten das Wegziehen der Dame.

- a). 14...♙xb2
- b). 14...e5
- c). 14...♙a5

14...♙a5 Natürlich und gut.

14...♙xb2? kommt nun nicht mehr in Frage. Die Stellung des Läufers auf e3 (im Vergleich zu vorher g5) macht einen entscheidenden Unterschied. 15.♖b1 ♙xa2

15...♙a3? 16.♙xa3 ♙xa3
 17.♘b5+- ♙e7 18.♘c7 ♖b8
 19.♙xa7

16.♖a1 ♙xa1 17.♖xa1 e5
 18.c3± mit wahrscheinlichem Gewinn.

14...e5 ist hier durchaus zu beachten und nicht schlechter als der Partiezug, führt jedoch zu einem kleinen Endspieltvorteil für den Anziehenden. 15.♘f5 ♖xd3 16.♘xe7+ ♙f8
 17.♙xb6 ♖xd1 18.♖xd1 axb6
 19.♘xc8 ♖xc8 20.c3±



Aufgabe 6

Weiß am Zug! Sie haben erneut reiche Auswahl!

- a). 15.♘b3
- b). 15.♙e2
- c). 15.c4
- d). 15.♙b5

15.♙b5 Macht am meisten Druck, obwohl auch 15.♘b3 und 15.♙e2 völlig in Ordnung sind.



Partien

Lektion 33

Nachspielen, Verstehen & Anwenden

15. ♖b3 Das ist gut, insbesondere wenn nach 15... ♖c7 16. ♘d4! folgt.

16. ♘f4?? Der Versuch nachzuweisen, dass die schwarze Dame überlastet ist, geht nach hinten los. 16... e5 17. ♘xe5 ♖xe5 18. ♖xd8+ ♘xd8 19. ♖xd8+ ♘e8-+

16... ♘d7

16... e5?! 17. ♖c3

17. ♖c3±

17. ♖e3 ♘b5 18. ♘e5 ♖xc2 19. ♘d4∞

Nach 15. ♖e2 braucht der Anziehende 15... e5 nicht fürchten wegen 16. ♘f4±

15. c4? händigt dagegen die Initiative an den Nachziehenden aus: 15... e5! 16. ♘b3 ♖c7 17. ♖c2 ♘g4∞

15... ♖c7



Aufgabe 7

Weiß am Zug! Schwarz droht mit 16... ♘d5 nebst ♘d7 die Entwicklung zu beenden, mit sehr gutem Spiel. Was würden Sie dagegen unternehmen?

a). 16. ♖b3

b). 16. h3

c). 16. ♖fe1

16. ♖b3! Karjajkins Manöver machen Eindruck. Er hat seine Dame mit Tempogewinn von d3, wo sie unter Beschuss geraten konnte, nach b3 überführt, wo sie den gegnerischen Damenflügel ins Visier nimmt. Drozdovskij muss nun nach wie vor einen Weg zur Entwicklung seines weißfeldrigen Läufers finden.

16. h3? e5 17. ♘b3 e4 18. ♖xd8+ ♖xd8 19. ♖d1 ♘d7 20. ♖xd7 ♖xd7 21. ♖xd7 ♘xd7 22. ♘xe4∞

und

16. ♖fe1?! e5 17. ♘b3 e4 18. ♖xd8+ ♖xd8∞ sind demgegenüber nicht überzeugend und machen klar, wie klein hier der Unterschied zwischen ± und ∞ ist.



Aufgabe 8

Schwarz am Zug! Wie würden Sie den Damenläufer ins Spiel bringen?

a). 16... a6 nebst ♘d7

b). Sofort 16... ♘d7

c). 16... ♘d5

16... a6? Nachdem die Dame jetzt doch auf c7 gelandet ist, liegt es nahe, den unangenehmen Springerausfall nach b5 auszuschließen und ihm damit das Überschreiten der Brettmitte zu verwehren. Ein guter Springer findet aber immer ein Feld ...

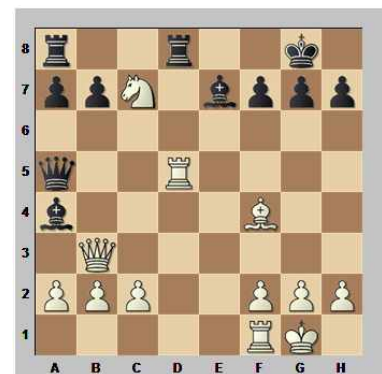
16... ♘d7! war notwendig. Die Diskussion, ob Weiß einen kleinen Vorteil behaupten kann oder nicht, bliebe dann in vollem Gange.

Nach 16... ♘d5?! 17. ♘b5 ♖a5 18. ♘xd5 exd5 19. ♘f4! wird die noch ungenügende Koordination der schwarzen Figuren sichtbar.



Analysediagramm

19... ♘d7 20. ♘c7 ♘a4 21. ♖xd5±



Analysediagramm



Partien

Nachspielen, Verstehen & Anwenden

Lektion 33



Aufgabe 9

Weiß am Zug! Der Zentrumsspringer soll offensichtlich mit den Bauern a6, b7, f7 und e6 im Zaum gehalten werden. Was machen Sie mit dem guten Stück?

- a). 16. ♖c6
- b). 16. ♖f5
- c). 16. ♖e2

17. ♖f5!? Schön gespielt, aber nicht das Beste!

17. ♖c6! hätte die Partiefolge erzwungen. 17... ♞xd1

17... bxc6 18. ♕b6 ♞e5
 19. ♕xd8+-

18. ♗xe7+ ♞xe7 19. ♞xd1±



Analysediagramm

17. ♗e2!?± ist einerseits ein guter Zug, aber andererseits eine verpasste Gelegenheit.



Aufgabe 10

Schwarz am Zug! Wie reagieren Sie auf diese Schocktherapie?

- a). 17... ♞xd1
- b). 17... ♞xf5

17... ♞xd1? Drozdovskij scheint Karjakin zu glauben und begibt sich artig in sein Schicksal. Eine wichtige Verteidigungsressource bleibt dabei jedoch ungenutzt.

♞17... ♞xf5! 18. ♕b6 ♞b8!
 19. ♕xd8 ♕e6! muss man nach so einem Paukenschlag aber erst einmal sehen.



Analysediagramm

20. ♞xb7 ♞xb7 21. ♕xb7 ♞xd8
 22. ♞xd8+ ♕xd8 23. ♕xa6±
 Weiß steht besser, muss aber noch ein interessantes Endspiel absolvieren.



Analysediagramm

18. ♗xe7+ ♞xe7 19. ♞xd1 h6



Die Entwicklung des Damenflügels ist jetzt nur noch unter Aufgabe von Material zu bewerkstelligen. Die Frage: „Steht Weiß auf Gewinn?“ Die Antwort: „Im Zweifel: Ja!“ In der Partie landet Drozdovskij schon bald in einem verlorenen Endspiel.

19... ♗d5 Ob die praktischen Remischancen mit ungleichen Läufern hier besser sind, ist schwer zu sagen. Zunächst greift ja Weiß an, daher werden die ungleichen Läufer zunächst

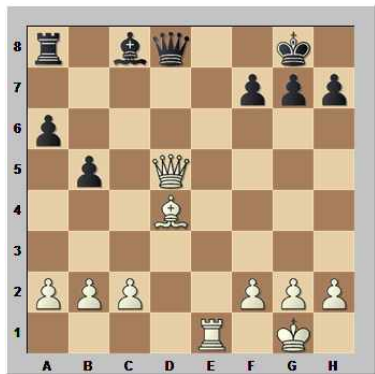


Partien

Nachspielen, Verstehen & Anwenden

Lektion 33

eher die Verteidigung erschweren. 20. ♖d4 b5 21. ♞e1 ♜d8 22. ♙xd5 exd5 23. ♜xd5



Analysediagramm

23... ♙e6

23... ♙f5 24. ♜e5 f6 25. ♜xf5 ♜xd4 26. ♜e6+ ♔f8 27. g3+-

24. ♜e5 ♜f8 25. b3 ♞e8 26. ♜g3± und Weiß hat viel bessere Gewinnchancen, als Schwarz Aussichten auf ein Remis.



Analysediagramm

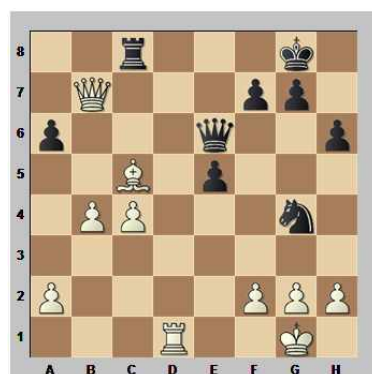
20. c4 e5 21. ♜b6 ♙g4 22. ♙xg4 ♜xg4 23. ♙c5



Der Bauer b7 kann nicht mehr gedeckt werden. Gegen zwei verbundene Freibauern wird es keine Verteidigung geben. Und auch der Gegenangriff kommt nicht richtig in Schwung. Karjakin demonstriert gute Technik und lässt seinem Gegner keine Chance mehr. 23... ♜e6 24. ♜xb7 ♞c8 25. b4+-



36... ♜b3 37. ♙e3 ♞b8 38. ♞b6 ♞a8 39. a6 ♜a1 40. b5 ♜c2 41. ♙c5 Das Turnier, welches im K.O.-Modus ausgetragen wurde, konnte Karjakin für sich entscheiden, vor Ivanchuk und Eljanov! 1-0



25... e4 26. h3 ♜e5

26... ♜f6 27. ♞d6 ♜e8 28. ♞xa6

27. ♜xe4 ♜xc4 28. ♜xe6 fxe6 29. ♞d4 ♜a3 30. ♞d7 ♜c2 31. ♞a7 ♞c6 32. a4 e5 33. a5 ♜h7 34. ♞b7 ♜d4 35. ♞b6 ♞c8 36. ♞xa6

