

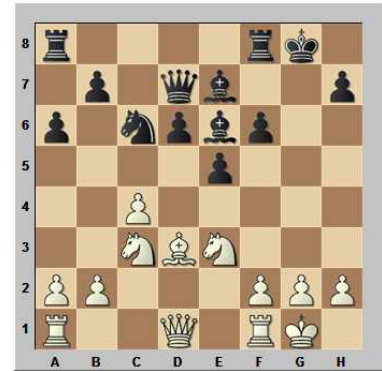
## LEKTION 32

### Inhalt

Partie mit Aufgaben

Partie mit Lösungen

In dieser Lektion betrachten wir die Partie Akopian - Radjabov vom Fide Grand Prix in Astrakhan. Teimour Radjabov ist zwar "nur" geteilter Zweiter geworden, aber er hat sich damit einen Platz im WM-Kandidatenturnier 2011 gesichert. Hoffentlich findet das auch statt, aber das soll heute nicht unser Thema sein.



Vladimir Akopian 2694  
Teimour Radjabov 2740  
FIDE Grand Prix Astrakhan (10), 2010

B32 – Sizilianisch

1.e4 c5 2.♘f3 ♘c6 3.d4 cxd4  
4.♗xd4 e5 5.♗b5 d6 6.c4 ♙e7  
7.♗1c3 a6 8.♗a3 f5 9.exf5  
♙xf5 10.♙d3



**Aufgabe 1**  
Wie hätten Sie an Stelle von Schwarz hier fortgesetzt?

- a). 10...♙e6
- b). 10...♙xd3

10...♙e6 11.0-0 ♗f6 12.♗c2  
♙d7 13.♙g5 0-0 14.♙xf6 gxf6  
15.♗e3

**Aufgabe 2**  
Sind Sie mit dem Partiezug 15...f5 einverstanden, oder hätten Sie sich für 15...♙ae8 entschieden?

- a). 15...f5
- b). 15...♙ae8

15...f5 16.♗ed5 ♙d8 17.♙h5  
♙g7 18.♙ad1



**Aufgabe 3**  
Was hätten Sie gespielt?

- a). 18...♙h8
- b). 18...e4
- c). 18...♗d4

18...♙h8 19.♙h1



# Partien

Nachspielen, Verstehen & Anwenden

# Lektion 32



### Aufgabe 4

Dieses Mal gibt es drei Züge zur Auswahl. Entscheiden Sie!

- a). 19...♖g8
- b). 19...♖c8
- c). 19...♜d4

19...♖c8 20.f3 ♘a5 21.♜e2

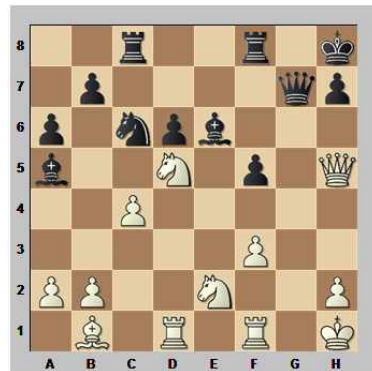


### Aufgabe 5

Berechnen Sie das Bauernopfer 21...e4!

- a). Das Opfer ist völlig korrekt!
- b). Weiß kann den Bauern ruhig nehmen!

21...e4 22.♙b1 exf3 23.gxf3

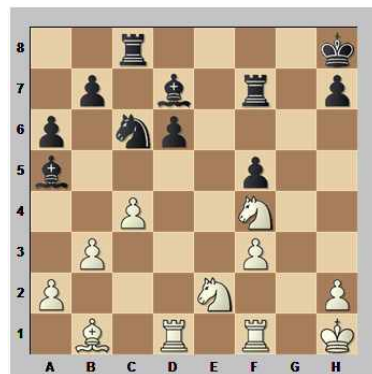


### Aufgabe 6

Berechnen Sie die Folgen von 23...♙xb2!

- a). Den Bauern hätte ich verhaftet!
- b). Der Bauer ist stark vergiftet!

23...♙f7 24.♙xf7 ♖xf7 25.b3 ♘d7 26.♜df4

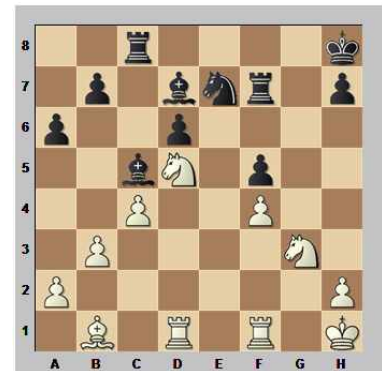


### Aufgabe 7

Jetzt hängt der d-Bauer. Wie hätten Sie gedeckt?

- a). 26...♙c7
- b). 26...♖f6
- c). 26...♙b4

26...♙b4 27.♜d5 ♙c5 28.f4 ♜e7 29.♜g3

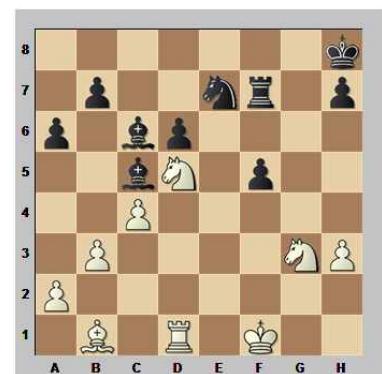


### Aufgabe 8

Dieses Mal gibt es zwei Vorschläge. Entscheiden Sie!

- a). 29...♙c6
- b). 29...♜xd5

29...♙c6 30.♜g2 ♖g8 31.♖fe1 ♖g4 32.h3 ♖xf4 33.♖f1 ♖xf1 34.♜xf1



### Aufgabe 9

Schwarz steht auf Gewinn. Wie hätten Sie den Vorteil ausgebaut?

- a). 34...♙xd5
- b). 34...♜xd5
- c). 34...f4

34...♜xd5 35.cxd5 ♘d7 36.♜h1



# Partien

Nachspielen, Verstehen & Anwenden

# Lektion 32



## Aufgabe 10

Hätten Sie auch 36...♖g7 gespielt?

- a). Ja, Schwarz wird entweder auf g3 oder g1 eindringen und seinen Vorteil noch vergrößern!
- b). Nein, die Stellung schreit nach 36...f4!

36...♖g7 37.♗f2 ♖g3 38.♗d3  
 ♙e3 39.♙e2 f4 40.♗e1 ♖xh3  
 0-1



**Vladimir Akopian** 2694  
**Teimour Radjabov** 2740  
 FIDE Grand Prix Astrakhan (10),  
 2010

### B32 – Sizilianisch

1.e4 c5 2.♘f3 ♘c6 3.d4 cxd4  
 4.♗xd4 e5 5.♗b5 d6 6.c4 ♙e7  
 7.♗1c3 a6 8.♗a3 f5 Das macht  
 keinen sehr seriösen Eindruck.  
 Aber widerlegt worden ist die-  
 se Zugfolge noch nicht. 9.exf5  
 ♙xf5 10.♙d3



**Aufgabe 1**  
 Wie hätten Sie an Stelle von  
 Schwarz hier fortgesetzt?

- a). 10...♙e6
- b). 10...♙xd3

10...♙e6 Natürlich behält er  
 seinen guten Läufer.

10...♙xd3 sieht sehr unlogisch  
 aus. Aber nach 11.♗xd3 ♗b4  
 12.♗e2 ♗f6 13.0-0 ♖c8 hat  
 Schwarz die Schwäche d5 ganz  
 gut unter Kontrolle und steht  
 gar nicht so schlecht.



Analysediagramm

11.0-0 ♗f6 12.♗c2 ♖d7  
 13.♙g5 0-0 14.♙xf6 gxf6  
 15.♗e3



**Aufgabe 2**  
 Sind Sie mit dem Partiezug  
 15...f5 einverstanden, oder  
 hätten Sie sich für 15...♖ae8  
 entschieden?

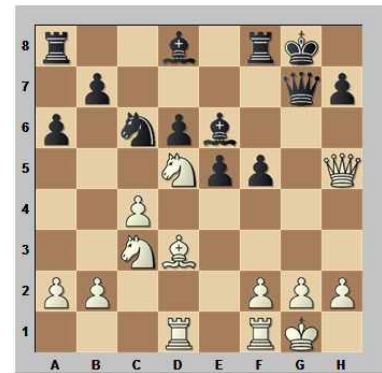
- a). 15...f5
- b). 15...♖ae8

15...f5 Die Partiefortsetzung ist  
 ehrgeizig und stark.

Wenn Sie sich für 15...♖ae8?!  
 entschieden haben und nach  
 16.♗ed5 mit 16...♙d8 fortset-  
 zen wollten, haben Sie der  
 Verbindung der Türme eine  
 hohe Priorität gegeben. Aber  
 17.♙e2 mit der Absicht ♙h5  
 führt dann wieder zum Ab-

tausch der weißfeldrigen Läu-  
 fer.

16.♗ed5 ♙d8 17.♗h5 ♖g7  
 18.♖ad1



**Aufgabe 3**  
 Was hätten Sie gespielt?

- a). 18...♙h8
- b). 18...e4
- c). 18...♗d4

18...♙h8! Natürlich ist der  
 Partiezug nützlich. Schwarz  
 versteckt seinen König und be-  
 kommt g8 für seinen Turm.

18...e4! ist auch gut. Nach  
 19.♙e2 ♗d4 20.♖fe1 ♖c8 steht  
 Schwarz sehr ordentlich.

18...♗d4! wäre meine Wahl  
 gewesen. Nach 19.f3 kann sich  
 Schwarz sogar 19...b5!? leisten  
 und steht prima.



Analysediagramm



# Partien

Nachspielen, Verstehen & Anwenden

# Lektion 32

19. ♖h1



### Aufgabe 4

Dieses Mal gibt es drei Züge zur Auswahl. Entscheiden Sie!

- a). 19... ♖g8
- b). 19... ♖c8
- c). 19... ♗d4

19... ♖c8 Der Partiezug ist einfach und gut. Schwarz schließt die Entwicklung ab.

19... ♖g8 macht einen etwas plumpen Eindruck. Wenn Sie aber bereits geplant hatten, nach 20.g3 mit 20...e4 21. ♗e2 und 21... ♗d4 energisch nachzusetzen, lasse ich das auch gelten.

19... ♗d4!? ist nicht mehr ganz so stark wie vorher, aber nach 20.f3 b5 21. ♗e2 ♗xd5 22.cxd5 ♗xe2 23. ♗xe2 ♗g5♞ hat Schwarz immer noch etwas Vorteil.

20.f3 ♗a5 21. ♗e2



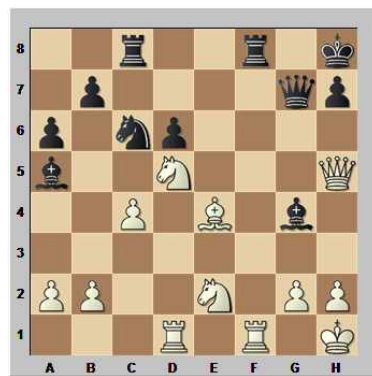
### Aufgabe 5

Berechnen Sie das Bauernopfer 21...e4!

- a). Das Opfer ist völlig korrekt!
- b). Weiß kann den Bauern ruhig nehmen!

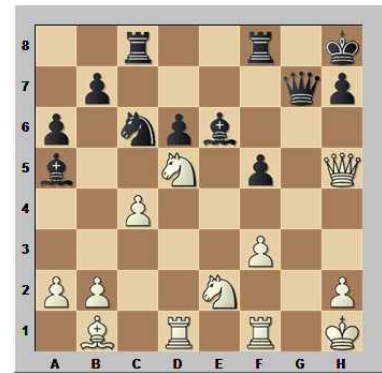
21...e4 22. ♗b1

Es gab eigentlich gar nicht so viel zu berechnen. Nach 22.fxe4 fxe4 23. ♗xe4 ♗g4!+- hat Schwarz entscheidenden Vorteil.



Analysediagramm

22...exf3 23.gxf3



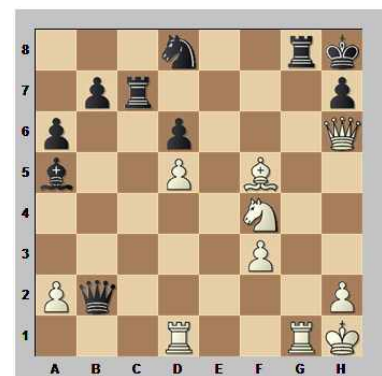
### Aufgabe 6

Berechnen Sie die Folgen von 23... ♗xb2!

- a). Den Bauern hätte ich verhaftet!
- b). Der Bauer ist stark vergiftet!

23... ♗f7

23... ♗xb2? ist viel zu riskant. Nach 24. ♗ef4 ♖g8 25. ♗h6! ♗xd5 26. ♗xf5 ♖c7 27.cxd5 ♗d8 28. ♖g1+- ist der weiße Angriff zu stark.



Analysediagramm

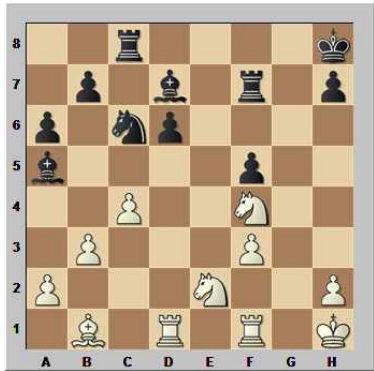
24. ♗xf7 ♖xf7 25.b3 ♗d7  
 26. ♗df4



# Partien

Nachspielen, Verstehen & Anwenden

# Lektion 32



**Aufgabe 7**  
**Jetzt hängt der d-Bauer. Wie hätten Sie gedeckt?**

- a). 26...♖c7
- b). 26...♗f6
- c). 26...♗b4

26...♗b4! Nur mit dem Partiezug kann Schwarz um Vorteil kämpfen.

Nach 26...♗f6 kann Weiß mit 27.a3!? die Aktivierung des Läufers zunächst verhindern.

Und 26...♖c7 führt nach 27.♗d5 ♖a5 28.♗df4= nur zu Zugwiederholung.

- 27.♗d5 ♖c5 28.f4?! ♗e7  
 29.♗g3



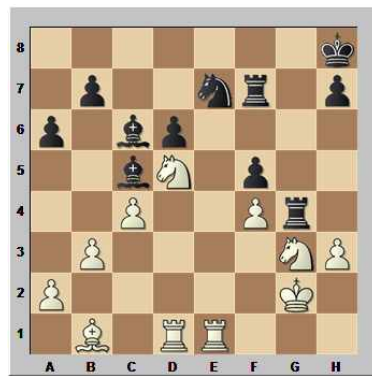
**Aufgabe 8**  
**Dieses Mal gibt es zwei Vorschläge. Entscheiden Sie!**

- a). 29...♖c6
- b). 29...♗xd5

29...♖c6! Der Partiezug ist pfiffig. Schwarz hält die Spannung aufrecht und kann später entscheiden wie er auf d5 schlägt.

29...♗xd5 ist natürlich kein schlechter Zug. Schwarz wird so die Schwäche d6 los und hat mit seinem starken Läuferpaar einen kleinen Vorteil. Nach 30.cxd5 ♖b4!? will Schwarz die e-Linie besetzen. 31.♗f3 ♗e8 Aber Radjabovs Fortsetzung ist einfach noch besser.

- 30.♖g2 ♗g8 31.♗fe1 ♗g4  
 32.h3?



Er musste 32.♖h3 probieren.

- 32...♗xf4 33.♗f1 ♗xf1 34.♖xf1



**Aufgabe 9**  
**Schwarz steht auf Gewinn. Wie hätten Sie den Vorteil ausgebaut?**

- a). 34...♖xd5
- b). 34...♗xd5
- c). 34...f4

34...♗xd5! Natürlich behält er das Läuferpaar!

34...f4?! ist prinzipiell falsch. Es gibt keinen Grund, den ♖b1 mitspielen zu lassen. Zugegeben, nach 35.♗e4 ♗f5 36.♗xc5 ♗e3+ 37.♗xe3 fxe3+ 38.♖e1 dxc5+ hat Schwarz immer noch Vorteil.

34...♖xd5 war auch gut. Nach 35.cxd5 ♗g7+ ist der f-Bauer vergiftet und Weiß wird weiter zurückgedrängt.

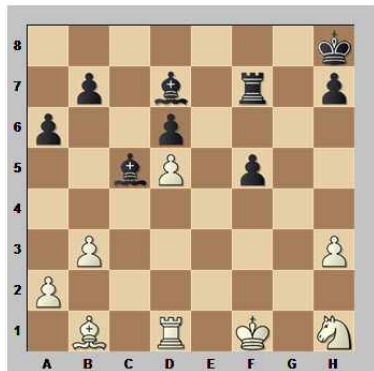
- 35.cxd5 ♖d7 36.♗h1



# Partien

Nachspielen, Verstehen & Anwenden

# Lektion 32



### Aufgabe 10

Hätten Sie auch 36...♖g7 gespielt?

a). Ja, Schwarz wird entweder auf g3 oder g1 eindringen und seinen Vorteil noch vergrößern!

b). Nein, die Stellung schreit nach 36...f4!

36...♖g7 Der Partiezug gewinnt schnell.

Meine Programme finden 36...f4 auch richtig gut. Deshalb lasse ich es auch gelten. Gespielt hätte ich trotzdem 36...♖g7.

37.♘f2 ♖g3 38.♘d3 ♗e3  
 39.♗e2 f4 40.♘e1 ♖xh3 Weiß gab auf. 0-1

