

Partien

Lektion 31

Nachspielen, Verstehen & Anwenden

LEKTION 31

Inhalt

Partie mit Aufgaben

Partie mit Lösungen

Beim FIDE Grand Prix werden zwei Qualifikationsplätze für die kommenden Kandidatenkämpfe ausgespielt. Vor dem letzten Turnier der Serie, das in Astrakhan ausgetragen wurde, stand der Armenier Levon Aronian bereits als Gewinner fest. Vugar Gashimov hatte noch Chancen auf den zweiten Platz in der Gesamtwertung, musste allerdings seine eher verhaltene erste Turnierhälfte noch aufbessern.

Vugar Gashimov 2734
Ernesto Inarkiev 2669
 FIDE Grand Prix Astrakhan (10),
 2010

C97 – Spanisch

1.e4 e5 2.♘f3 ♘c6 3.♙b5 a6
 4.♙a4 ♘f6 5.0-0 ♙e7 6.♞e1 b5
 7.♙b3 d6 8.c3 0-0 9.h3 ♘a5
 10.♙c2 c5 11.d4 ♚c7 12.d5



Aufgabe 1

Schwarz am Zug! Der Springer auf a5 steht schlecht und muss über kurz oder lang ins Spiel gebracht werden. Wie arbeiten Sie darauf hin?

- a). 12...c4
- b). 12...♘c4
- c). 12...♙d7
- d). 12...b4

12...c4



Aufgabe 2

Weiß am Zug! Wie kann Weiß nachweisen, dass der letzte schwarze Zug nicht optimal ist?

- a). 13.♘bd2
- b). 13.b4
- c). 13.♙e3
- d). 13.♘h2

13.b4 cxb3 14.axb3 ♙d7
 15.♙d3 ♞fb8



Aufgabe 3

Weiß am Zug! Entscheiden Sie, wie die letzten Figuren entwickelt werden sollen!

- a). 16.♞e2
- b). 16.♙d2



Partien

Lektion 31

Nachspielen, Verstehen & Anwenden

16. ♖e2 ♜b7



Aufgabe 4

Weiß am Zug! Nur einer der folgenden Züge ist wirklich gut. Arbeiten Sie diesen heraus!

- a). 17. ♗e3
- b). 17. b4
- c). 17. ♗d2
- d). 17. ♗g5

17. b4 ♔c8 18. ♖ea2 ♜d8
 19. ♖a3 ♜e8 20. ♜bd2 g6
 21. ♗e1



Aufgabe 5

Schwarz am Zug! Halten Sie den Schaden in Grenzen!

- a). 21... ♜g7
- b). 21... f6
- c). 21... f5

21... f5 22. exf5 gxf5



Aufgabe 6

Weiß am Zug! Wieder haben Sie reichlich Auswahl!

- a). 23. ♗f1
- b). 23. ♜f1
- c). 23. c4

23. c4



Aufgabe 7

Schwarz am Zug! Hier ist die Wahl eher schon eine Qual!

- a). 23... ♜f7
- b). 23... bxc4
- c). 23... e4

23... bxc4 24. ♜xc4 ♜f7 25. ♗f1 ♗f6



Aufgabe 8

Weiß am Zug! Es ist an der Zeit, den ♗c1 zu ziehen! Doch wohin?

- a). 26. ♗e3
- b). 26. ♗d2
- c). 26. ♗b2

26. ♗d2 ♜c7 27. ♖c1 ♔d8
 28. ♜a5 ♜xd5 29. ♗c4 ♜b6
 30. ♗a2 d5 31. ♗e3



Aufgabe 9

Kurz und knapp: Beurteilen Sie die Stellung!



Partien

Lektion 31

Nachspielen, Verstehen & Anwenden

- a). Mit dem Mehrbauern und dem starken Zentrum steht Schwarz klar besser!
- b). Der weiße Figurendruck kompensiert das geringe materielle Defizit: Die Chancen sind ausgeglichen!
- c). Die schwarze Königsstellung ist offen und seine Figuren arbeiten nicht gut genug zusammen. Weiß steht klar besser!

31... ♖e8 32. ♗xb6 ♜xb6
 33. ♗xd5 ♜ab8 34. ♘c4 ♞e6
 35. ♞d1 ♜b5 36. ♗xe6 ♞xe6
 37. ♞ad3 ♗c6



Aufgabe 10
 Weiß am Zug! Berechnen Sie den Zug 38. ♘d4!

- a). Der ist schlecht und verspielt den Vorteil!
- b). Das ist ein guter Weg zum Ziel!

38. ♘d6 ♗xf3 39. gxf3 ♜b8
 40. f4 e4 41. ♞g3+ ♗f8 42. ♘xf7
 ♗xf7 43. ♞e2 ♜b7 44. ♞h5+
 ♗f8 45. ♞h6+ ♗e8 46. ♞c1 ♞f7
 47. ♞g8+ ♗d7 48. ♞gc8 ♞b6
 49. ♞h5 ♞g7+ 1-0



Vugar Gashimov 2734
Ernesto Inarkiev 2669
 FIDE Grand Prix Astrakhan (10),
 2010

C97 – Spanisch

1.e4 e5 2.♘f3 ♘c6 3.♗b5 a6
 4.♗a4 ♗f6 5.0-0 ♗e7 6.♖e1 b5
 7.♗b3 d6 8.c3 0-0 9.h3 ♘a5
 10.♗c2 c5 11.d4 ♚c7 Mit sei-
 nem nächsten Zug verriegelt
 der Weltklasse-Spieler in die-
 ser bekannten Stellung der
 Spanischen Eröffnung das
 Zentrum und schneidet gleich-
 zeitig dem schwarzen Rand-
 springer den Rückweg über c6
 ab. **12.d5**



Aufgabe 1
**Schwarz am Zug! Der Sprin-
 ger auf a5 steht schlecht und
 muss über kurz oder lang ins
 Spiel gebracht werden. Wie
 arbeiten Sie darauf hin?**

- a). 12...c4
- b). 12...♗c4
- c). 12...♗d7
- d). 12...b4

**12...c4?! Eine zweifelhafte
 Entscheidung.**

12...♗c4 13.a4

13.b3 ♗b6

13...♗d7 14.b3 ♗a5 verbessert
 die Position des Randspringers:
 Er kann nicht mehr so einfach
 nur mit Bauern eingeeengt wer-
 den, z. B. 15.♗bd2 bxa4
 16.bxa4∞



Analysediagramm

12...♗d7 13.b3 ♗b7 14.♗bd2±
 wurde zwar schon in der Tur-
 nierpraxis gespielt, auf b7 steht
 der Springer aber nicht gut.
 Dazu später mehr.



Analysediagramm

12...b4?! ist ein radikaler Ver-
 such, der jedoch dem Anzie-
 henden Gelegenheit gibt, am
 Damenflügel die Initiative zu
 ergreifen: 13.cxb4 cxb4 14.a3

14.♗d3 ♗b7 15.♗e3 ♗c5

14.♗bd2 ♗d7 15.♗f1

14...bxa3 15.♗xa3±



Analysediagramm



Aufgabe 2
**Weiß am Zug! Wie kann Weiß
 nachweisen, dass der letzte
 schwarze Zug nicht optimal
 ist?**

- a). 13.♗bd2
- b). 13.b4
- c). 13.♗e3
- d). 13.♗h2

13.b4! Das legt den Finger in
 die Wunde. Die weißen Bauern
 werden dem Randspringer kei-
 ne Felder lassen.

13.♗bd2?! ist natürlich, doch
 auch etwas langsam. Nach
 13...♗b7 14.♗f1 ♗c5 15.b4
 cxb3 16.axb3 a5! wird das
 stolze Ross auf c5 fest imple-
 mentiert.



Partien

Nachspielen, Verstehen & Anwenden

Lektion 31



Analysediagramm

17.b4?! ♖a4 18.♙xa4 axb4! ♣



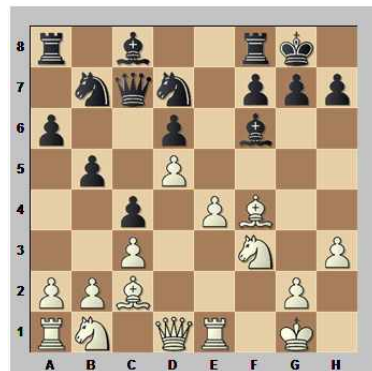
Analysediagramm

13.♙e3!? ist ein guter Versuch. Wahrscheinlich wird Weiß aber doch bald zu b2-b4 greifen. 13...♖b7∞ 14.♖bd2 ♖c5 15.b4! cxb3 16.axb3 ♙d7 17.b4 ♖a4 18.♙xa4 bxa4 19.c4±



Analysediagramm

13.♖h2?! Spielt auf der falschen Brettseite. Weiß ist für das Spiel am Königsflügel noch nicht richtig aufgestellt. 13...♖b7 14.f4?! exf4 15.♙xf4 ♖d7 16.♖f3 ♙f6♣



Analysediagramm

13...cxb3

13...♖b7 14.a4 ♙d7 wurde bereits gespielt. Weiß ist allerdings nicht dazu verpflichtet, seine Ambitionen am Damenflügel mit 15.a5 ad acta zu legen.

15.♙e3 bxa4 16.♖a3±

14.axb3 ♙d7 Der russische Großmeister findet sich mit der deplazierten Figur ab.

14...♖b7 macht es nur noch schlimmer: 15.b4! a5 16.♙d2 ♙d7 17.♖a3±

15.♙d3 ♙fb8



Aufgabe 3

Weiß am Zug! Entscheiden Sie, wie die letzten Figuren entwickelt werden sollen!

- a). 16.♙e2
- b). 16.♙d2

16.♙e2! Gashimov setzt klare Prioritäten. Aufgrund der geschlossenen Stellung hat die Entwicklung von ♖b1 und ♙c1 noch etwas Zeit. Er macht stattdessen Druck auf der a-Linie.

16.♙d2 ist natürlich auch okay. Nach 16...♖b7?! 17.b4 a5 18.♖a3± steht Weiß gut.

16...♖b7

16...b4? geht nicht wegen 17.♙ea2+- ♖b7 18.cxb4



Partien

Nachspielen, Verstehen & Anwenden

Lektion 31

Aufgabe 4

Weiß am Zug! Nur einer der folgenden Züge ist wirklich gut. Arbeiten Sie diesen heraus!

- a). 17. ♖e3
- b). 17. b4
- c). 17. ♙d2
- d). 17. ♙g5

17.b4!± Nur dieser Zug trifft den Kern der Stellung. Der Springer b7 ist jetzt endgültig deplaziert. Außerdem wird die Schwäche a6 fixiert und zur Belagerung freigegeben. Die als Alternative angegebenen Läuferzüge erlauben dem Nachziehenden durch ♗c5 nebst a6–a5 den schwachen Springer b7 in eine starke Figur zu verwandeln und gleichzeitig die Schwäche a6 loszuwerden. Schwarz kommt sogar in Vorteil.

17. ♖e3?! ♗c5≠

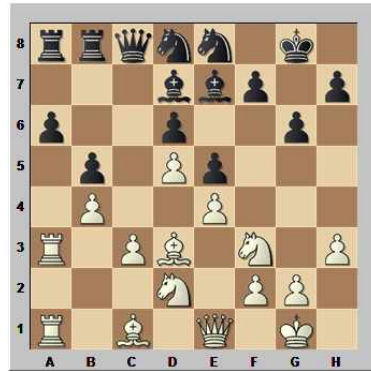
17. ♙d2?! ♗c5 18. ♙c2 a5≠

17. ♙g5?! ♗c5 18. ♙c2 a5≠

17...♗c8 Inarkiev entscheidet sich dazu, den schwachen Bauern auf a6 passiv zu decken.

Die Alternative war 17...a5 woraufhin nach 18. ♖ea2 der b5er mit Figuren gestützt werden muss.

18. ♖ea2 ♗d8 19. ♖a3 ♗e8
 20. ♗bd2 g6 21. ♗e1



Aufgabe 5

Schwarz am Zug! Halten Sie den Schaden in Grenzen!

- a). 21... ♗g7
- b). 21... f6
- c). 21... f5

21...f5! Inarkiev wählt das kleinste von drei Übeln. Jetzt wird die Stellung am Königsflügel geöffnet, wohin Schwarz seine Figuren nicht so leicht dirigieren kann. Eine tragische Rolle spielt der ♗d8. Zieht er nach f7, folgt ♗b3 nebst ♗a5, bleibt er stehen, versperrt er den eigenen Schwerfiguren die Grundreihe. Die Alternativen waren aber noch weniger aussichtsreich, da Weiß inzwischen droht, den Damenflügel mit c3–c4 aufzurollen. Mit dem Textzug wird zumindest das weiße Zentrum angegriffen, was den Anziehenden zu energischem Handeln zwingt.

21... ♗g7?! ist nicht besser, da nach f7–f5 und exf5 das Zurücknehmen mit einer Figur das Feld e4 schwächt und Weiß damit eine große positionelle Überlegenheit behält 22. ♗b3 f5 23. exf5 ♗xf5±



Analysediagramm

23...gxf5 24. ♗a5 ♙f6 25. ♙c2 e4? 26. ♗d4!+-

21...f6?! möchte, im Gegensatz zum Partiezug, die Königsstellung geschlossen halten. Die weiße Überlegenheit am Damenflügel ist aber schon zu groß. Mit c3–c4 erzielt er dort entscheidendes Übergewicht, z. B. 22. c4 ♗f7 23. ♙b2 ♗c7 24. ♖c1 bxc4

24... ♗d8 25. c5) 25. ♗xc4± mit positioneller Gewinnstellung.



Analysediagramm

22. exf5 gxf5





Aufgabe 6
Weiß am Zug! Wieder haben Sie reichlich Auswahl!

- a). 23. ♖f1
- b). 23. ♜f1
- c). 23.c4

23.c4! Wie es sein muss, öffnet derjenige, der über Raumvorteil verfügt, die Stellung zum Kampf auf beiden Seiten. Neben den Drohungen am Damenflügel, insbesondere auch dem Vormarsch c4–c5, kommt ein Angriff am Königsflügel in Frage, bei dem der Turmschwenk ♖a3–g3 eine Rolle spielen kann. Die beiden anderen Züge waren jedoch ebenfalls gut spielbar.

23. ♖f1!? ist ein solider Zug, der Weiß das bessere Spiel verspricht. 23... ♜f7 24. ♜d4 ♖f6 25. ♜e6 ♖xe6 26. dxe6 ♜xe6 27. ♖xa6±

23. ♜f1!? hält den Vorteil fest und verschiebt die Öffnung des Spiels auf einen späteren Zeitpunkt. 23... ♜f7

23... e4 24. ♜d4 ♖f6 25. ♖e2± ♖xd4? 26. cxd4+-

24. ♜d4 ♜g7 25. ♖d2 ♖f6
 26. ♜b3 e4 27. ♖e2 ♜e5
 28. ♜a5±



Analysediagramm



Aufgabe 7
Schwarz am Zug! Hier ist die Wahl eher schon eine Qual!

- a). 23... ♜f7
- b). 23... bxc4
- c). 23... e4

23... bxc4 Der Zug hilft Weiß ein wenig bei der Aktivierung der Figuren. Gegen c4–c5 konnte man sich vorerst noch taktisch verteidigen.

23... ♜f7 ist ungefähr gleichwertig. Schwarz ignoriert zu Recht die Drohung c4–c5. 24. ♖b2

24. c5? dxc5 25. ♜xe5 cxb4

24... ♖f6 25. ♖e2→ Das Spiel sollte letztendlich aber ähnlich verlaufen wie die Partiefolge, da Schwarz früher oder später doch auf c4 nehmen wird.



Analysediagramm

25. c5 dxc5 26. ♜xe5 cxb4 27. ♖b3

23... e4?? scheitert natürlich an 24. ♜xe4 fxe4 25. ♜xe4+-

24. ♜xc4 ♜f7 Der einst schlechte Springer hat nach langwierigen Manövern endlich ein gutes Feld gefunden. Das hat aber zu viel Zeit gekostet.

24... e4?! hofft auf Materialgewinn, da der hängende Läufer e7 mit Tempo wegziehen kann, ist aber zu riskant, da der Läufer sehr wertvoll für die Verteidigung des Königsflügels ist. 25. ♖b2 ♖f6

25... ♖f8 26. ♖f1 exf3 27. ♖xf3→

26. ♖xf6 ♜xf6 27. ♜d2!→

25. ♖f1 ♖f6



Partien

Nachspielen, Verstehen & Anwenden

Lektion 31



Aufgabe 8
 Weiß am Zug! Es ist an der Zeit, den ♗c1 zu ziehen! Doch wohin?

- a). 26. ♗e3
- b). 26. ♗d2
- c). 26. ♗b2

26. ♗d2?! Damit macht Gashimov seine bisherigen Bemühungen (vorerst) zunichte.

26. ♗e3!? führt zu unübersichtlichen Verwicklungen: 26...e4 27. ♖d4 f4 28. ♗xf4 ♗xd4 29. ♖g3+



Analysediagramm

29... ♗g7

29... ♖g7 30. ♖d1 ♗f6 31. ♖xd6 ♖xd6 32. ♗xd6 ♖b6 33. ♗c5 ♖b7 34. ♗xe4±

30. ♗xe4 ♗f5 31. ♗e3 ♗d8

31... ♖xb4 32. ♖b6

32. ♗e1∞

26. ♗b2! ist der logische Zug. Weiß unterbindet das Gegenspiel durch e5-e4, da der Abtausch der Schwarzfelder günstig für ihn wäre. Holt sich der Nachziehende den Bauern d5, so führt dies ebenfalls zu einer für den Anziehenden vorteilhaften Spielöffnung, z. B. 26... ♗b7 27. ♗c3 ♗xd5 28. ♖e3 ♗e4 29. ♗d1±



Analysediagramm

26... ♖c7! Inarkiev nutzt seine Chance.

26...e4 27. ♖h2

27. ♖c1 exf3 28. ♖xd6 ♖exd6 29. ♖xc8+ ♖xc8∞

27... ♗xa1 28. ♗xa1∞

27. ♖c1 ♗d8 28. ♖a5 ♖xd5 29. ♗c4 ♖b6

29... ♗e6?? 30. ♖d4!+-

30. ♗a2 d5 31. ♗e3



Aufgabe 9
 Kurz und knapp: Beurteilen Sie die Stellung!

a). Mit dem Mehrbauern und dem starken Zentrum steht Schwarz klar besser!

b). Der weiße Figurendruck kompensiert das geringe materielle Defizit: Die Chancen sind ausgeglichen!

c). Die schwarze Königsstellung ist offen und seine Figuren arbeiten nicht gut genug zusammen. Weiß steht klar besser!

Richtig ist Antwort „b“.

31... ♗e8?? Ein entscheidender Fehler, gerade als er den lästigen Druck abschütteln konnte.



