

LEKTION 30

Inhalt

Partie mit Aufgaben

Partie mit Lösungen

Für diese Lektion habe ich die Partie Gelfand - Inarkiev ausgesucht. Mit seinem feinen Schwarzsieg hat Ernesto Inarkiev beim Fide Grand Prix in Astrakhan zwischenzeitlich die Führung übernommen.

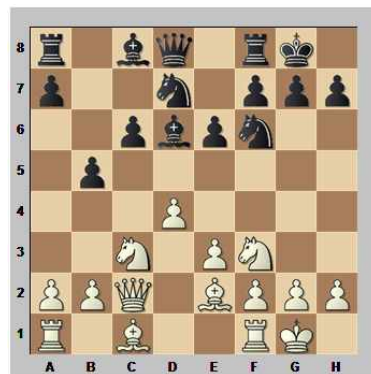
Boris Gelfand 2741

Ernesto Inarkiev 2669

FIDE Grand Prix Astrakhan (6), 2010

D46 – Damengambit / Halbslawisch

1.d4 d5 2.c4 c6 3.♘c3 ♘f6
4.e3 e6 5.♗f3 ♗bd7 6.♚c2
♙d6 7.♙d3 0-0 8.0-0 dxc4
9.♙xc4 b5 10.♙e2



Aufgabe 1

Wie hätten Sie an Stelle von Schwarz fortgesetzt?

- a). 10...♙b7
- b). 10...♚c7
- c). 10...a6

10...♙b7 11.♞d1 ♚c7 12.e4 e5
13.dxe5 ♗xe5 14.♗d4



Aufgabe 2

Schwarz muss die Drohung f4 entschärfen. Was hätten Sie gespielt?

- a). 14...♗g6
- b). 14...♞ad8
- c). 14...♗eg4

14...♗eg4 15.g3 ♙c5 16.♙xc4
♗xg4 17.♙f4 ♚b6 18.♗ce2
♞fe8 19.a4



Aufgabe 3

Jetzt droht weißes a5 mit Figurengewinn. Wie hätten Sie sich dagegen verteidigt?

- a). 19...a6
- b). 19...♙xd4
- c). 19...bxa4



Partien

Lektion 30

Nachspielen, Verstehen & Anwenden

19...a6 20.a5 ♖a7 21.f3 ♘e5
 22.♗g2 ♙f8 23.♘f5 c5 24.♙c3
 c4 25.♙xe5 ♞xe5 26.♚c1



Aufgabe 4

Welchen der beiden folgenden Züge würden Sie spielen? Beide sind gut, aber nur einer ist richtig stark!

- a). 26...b4
- b). 26...♞ae8

26...b4 27.♚f4 ♞xf5 28.♚xf5



Aufgabe 5

Wieder haben Sie die Qual der Wahl!

- a). 28...♙c8
- b). 28...bxc3

28...♙c8 29.♚e5 bxc3 30.bxc3



Aufgabe 6

Ist es wirklich eine gute Idee, mit 30...♚b8 die Damen zu tauschen?

- a). Ja, nach Damentausch hat Schwarz großen Vorteil. Der Turm wird auf b3 einsteigen!
- b). Nein, Schwarz muss unbedingt die Damen behalten, wenn er gewinnen will!

30...♚b8 31.♚xb8 ♞xb8
 32.♞d4



Aufgabe 7

Schwarz steht auf Gewinn, aber er hat keine große Auswahl. Was hätten Sie gespielt?

- a). 32...♞b2
- b). 32...♙e6

32...♞b2+ 33.♙h1 ♙h3 34.♞g1
 ♙e6 35.♞d8 g6 36.♞a8 ♙g7
 37.g4



Aufgabe 8

Jetzt hat Schwarz mehr Auswahl. Wie hätten Sie fortgesetzt?

- a). 37...♞c2
- b). 37...♙d6
- c). 37...♞f2

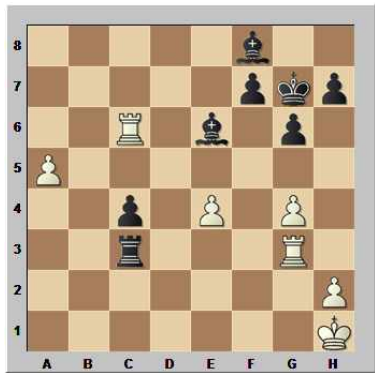
37...♞f2 38.♞xa6 ♞xf3 39.♞c6
 ♞xc3 40.♞g3 ♞c1+ 41.♞g1
 ♞c3 42.♞g3



Partien

Lektion 30

Nachspielen, Verstehen & Anwenden



Aufgabe 9

Schwarz kommt um den wenig erstrebenswerten Turmtausch nicht herum. Wie hätten Sie fortgesetzt?

- a). 42...♖d3
- b). 42...♖xg3

42...♖d3 43.♖xd3 cxd3 44.♖c3 d2 45.♖d3 ♗b4 46.a6



Aufgabe 10

Wie soll Schwarz seinen Gegner freundlich aber bestimmt zur Aufgabe überreden?

- a). 46...♗c4
- b). 46...♗c8
- c). 46...♗xg4

46...♗c8 47.a7 ♗b7 48.♕g1 ♗c5+ 49.♕f1 ♗a6 0-1



Boris Gelfand 2741
Ernesto Inarkiev 2669
 FIDE Grand Prix Astrakhan (6),
 2010

**D46 – Damengambit /
 Halbslawisch**

1.d4 d5 2.c4 c6 3.♘c3 ♗f6
 4.e3 e6 5.♗f3 ♘bd7 6.♞c2
 ♙d6 7.♙d3 0-0 8.0-0 dxc4
 9.♙xc4 b5 10.♙e2



Aufgabe 1
 Wie hätten Sie an Stelle von
 Schwarz fortgesetzt?

- a). 10...♙b7
- b). 10...♞c7
- c). 10...a6

10...♙b7 Der Partiezug ist ver-
 nünftig. Schwarz entwickelt
 die letzte Leichtfigur und be-
 reitet c5 vor.

10...♞c7!? ist natürlich auch
 spielbar. Aber nach 11.♙d2
 ♙b7 12.♞ac1 a6 13.b4! droht
 Weiß, die Stellung in den Griff
 zu bekommen.



Analysediagramm

10...a6!? ist ebenfalls ein nütz-
 licher Zug. Schwarz will ♙b7
 und c5 spielen. Aber er hat
 seine Karten sehr früh auf den
 Tisch gelegt. Es ist nicht klar,
 ob Schwarz a6 überhaupt
 braucht. Nach 11.e4 e5 12.♞d1
 ♞c7 13.g3 ist Weiß besser dran
 als in der Partie.



Analysediagramm

11.♞d1 ♞c7 12.e4 e5 13.dxe5
 ♗xe5 14.♗d4

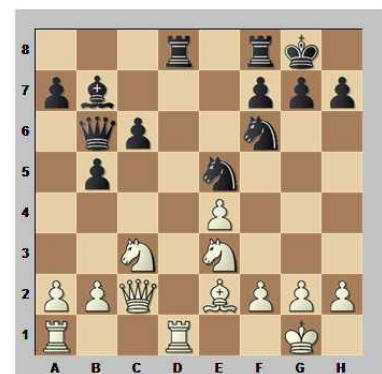


Aufgabe 2
 Schwarz muss die Drohung
 f4 entschärfen. Was hätten
 Sie gespielt?

- a). 14...♗g6
- b). 14...♞ad8
- c). 14...♗eg4

14...♗eg4 Der Partiezug ist
 bestimmt in Ordnung. Schwarz
 war wohl noch in seiner Vorbe-
 reitung.

14...♞ad8 ist auch gut. Nach
 15.♗f5 ♙c5 16.♙e3 ♙xe3
 17.♗xe3 ♞b6 hat Weiß nicht
 viel.



Analysediagramm



Weniger gut ist 14...♖g6?! Nach 15.g3 ♜ad8 16.♙g5 steht der ♖g6 schlecht und die schwarze Stellung ist gefährdet.



Analysediagramm

15.g3

15.h3?! führt nach 15...♙h2+ 16.♙f1 ♜xf2! 17.♙xf2 ♜b4 18.♜a4 ♜5+ zu Vorteil für Schwarz.



Analysediagramm

15...♙c5 16.♙xg4 ♜xg4 17.♙f4 ♜b6 18.♜ce2 Es sieht nicht schlecht aus für Weiß. Der ♙b7 ist (noch) nicht gefährlich. 18...♜fe8 19.a4



Aufgabe 3

Jetzt droht weißes a5 mit Figurengewinn. Wie hätten Sie sich dagegen verteidigt?

- a). 19...a6
- b). 19...♙xd4
- c). 19...bxa4

19...a6!? Der Partiezug ist cool. Aber meine Programme sind trotzdem nicht einverstanden.

19...♙xd4?! führt zu einem für Schwarz unangenehmen Endspiel. 20.♜xd4 Nach 20...c5 21.a5 ♜f6 22.♜xc5 ♜e5!? 23.♜c7 ♙xe4 24.f3 ♜d5 25.fxe4 ♜xd4 26.e5 kommt es zum Damentausch.

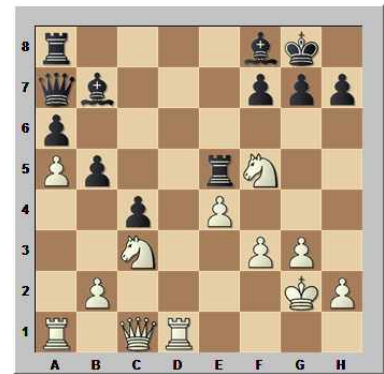


Analysediagramm

26...♜d8 27.♜xd8+ ♜axd8 28.♜xd4 ♜xd4 Nach 29.h3 steht Schwarz schlechter.

19...bxa4!? ist besser, als es aussieht. Nach 20.♜xa4 ♜ad8 21.f3 ♜e5 22.♙g2 steht Weiß nur leicht besser.

20.a5 ♜a7 21.f3 ♜e5 22.♙g2 ♙f8 23.♜f5 c5 24.♜c3 c4 Die Drohung ♜d3 lässt Weiß kaum eine Wahl. 25.♙xe5 ♜xe5 26.♜c1



Aufgabe 4

Welchen der beiden folgenden Züge würden Sie spielen? Beide sind gut, aber nur einer ist richtig stark!

- a). 26...b4
- b). 26...♜ae8

26...b4! ist der stärkste Zug!

26...♜ae8 ist eine solide und gute Fortsetzung, nutzt aber nicht den ganzen Schwung. Nach 27.♜f4

Ganz schlecht wäre 27.♜d7? wegen 27...♜xf5 28.♜xb7 ♜xb7 29.exf5 b4 30.♜e4 ♜xe4+ mit Vorteil für Schwarz.

27...♙c6+ steht Schwarz auch besser.



Partien

Nachspielen, Verstehen & Anwenden

Lektion 30

27. ♖f4 ♜xf5 28. ♖xf5

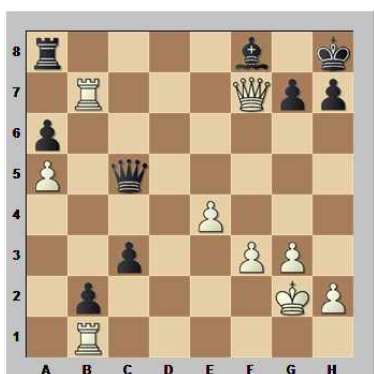


Aufgabe 5
 Wieder haben Sie die Qual der Wahl!

- a). 28... ♗c8
- b). 28... bxc3

28... ♗c8! Der Partiezug ist stark und sicher.

28... bxc3!? ist auch stark, aber dafür mussten Sie schon gut rechnen. Nach 29. ♞d7 cxb2! 30. ♖xf7+ ♔h8 31. ♞b1 c3! 32. ♞xb7 ♖c5-+ sind die schwarzen Freibauern einfach zu stark.



Analysediagramm

29. ♖e5 bxc3 30. bxc3



Aufgabe 6
 Ist es wirklich eine gute Idee, mit 30... ♖b8 die Damen zu tauschen?

- a). Ja, nach Damentausch hat Schwarz großen Vorteil. Der Turm wird auf b3 einsteigen!

b). Nein, Schwarz muss unbedingt die Damen behalten, wenn er gewinnen will!

30... ♖b8! Der Damentausch ist eine gute praktische Entscheidung. Und der weiße König ist auch danach gefährdet. 31. ♖xb8 ♞xb8 32. ♞d4

Nach 32. ♞ab1 ist 32... ♞b3! sehr stark.



Aufgabe 7
 Schwarz steht auf Gewinn, aber er hat keine große Auswahl. Was hätten Sie gespielt?

- a). 32... ♞b2
- b). 32... ♗e6

32... ♞b2+! Natürlich ist die Partiefortsetzung am stärksten. Der weiße König wird angegriffen.

32... ♗e6!? ist aber auch gut. Nach 33. ♞ad1 ♗e7 34. f4 g6-+ hat Schwarz alles unter Kontrolle.

33. ♔h1 ♗h3 34. ♞g1 ♗e6
 35. ♞d8 g6 36. ♞a8 ♔g7 37. g4



Aufgabe 8
 Jetzt hat Schwarz mehr Auswahl. Wie hätten Sie fortgesetzt?

- a). 37... ♞c2
- b). 37... ♗d6
- c). 37... ♞f2

37... ♞f2! Der Partiezug zerstört die weiße Struktur. Weiß wird keine Chance mehr bekommen.



Partien

Nachspielen, Verstehen & Anwenden

Lektion 30

37...♙d6! 38.♖g2 ♖b1+ 39.♖g1 ♖b3 40.♖xa6 ♙e5 ist natürlich auch gut.

37...♖c2?! ist weniger genau. Nach 38.♖xa6 ♖xc3 39.♖a1♞ kommt Weiß hinter den Freibauern und kann Schwarz noch ärgern.

38.♖xa6 ♖xf3 39.♖c6 ♖xc3 40.♖g3 ♖c1+ 41.♖g1 ♖c3 42.♖g3



Aufgabe 9

Schwarz kommt um den wenig erstrebenswerten Turmtausch nicht herum. Wie hätten Sie fortgesetzt?

- a). 42...♖d3
- b). 42...♖xg3

42...♖d3! Der Partiezug ist stark. Nach Turmtausch wird der schwarze Freibauer noch gefährlicher.

42...♖xg3? ist falsch und verschenkt den Vorteil. Nach 43.hxg3♞ ist es für Schwarz gar nicht mehr einfach, den a-Bauern einzufangen.



Analysediagramm

43.♖xd3 cxd3 44.♖c3 d2 45.♖d3 ♙b4 46.a6



Aufgabe 10

Wie soll Schwarz seinen Gegner freundlich aber bestimmt zur Aufgabe überreden?

- a). 46...♙c4
- b). 46...♙c8
- c). 46...♙xg4

46...♙c8! Danach ist Feierabend!

46...♙c4?! ist der schwächste Vorschlag. Nach 47.♖xd2 ♙xa6 muss Schwarz noch arbeiten.

46...♙xg4!?! führt nach 47.♙g2 ♙e2 48.♖xd2 ♙xa6 zu weniger Arbeit.

47.a7 ♙b7 48.♙g1 ♙c5+ 49.♙f1 ♙a6 Weiß gab auf. 0-1

