

Partien

Lektion 29

Nachspielen, Verstehen & Anwenden

LEKTION 29

Inhalt

Partie mit Aufgaben

Partie mit Lösungen

Vassily Ivanchuk gilt gemeinhin als einer der kreativsten Schachspieler der Gegenwart. Er sprüht nur so vor Ideen. In der heutigen Lektion fängt er in einer häufig gespielten Eröffnungsvariante schon früh damit an.

Vassily Ivanchuk 2741

Ernesto Inarkiev 2669

FIDE Grand Prix Astrakhan (4),
2010

B13 – Caro-Kann

1.c4 c6 2.e4 d5 3.exd5 cxd5
4.d4 ♘f6 5.♘c3 ♘c6

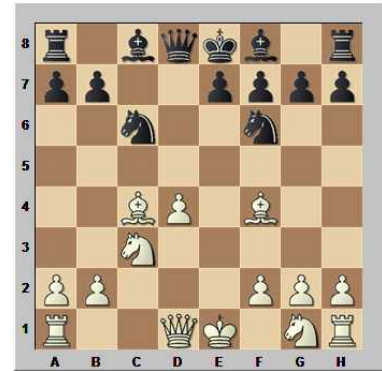


Aufgabe 1

Weiß am Zug! Was spielen Sie?

- a). 6.♘f3
- b). 6.♙g5
- c). 6.♙f4

6.♙f4 dxc4 7.♙xc4

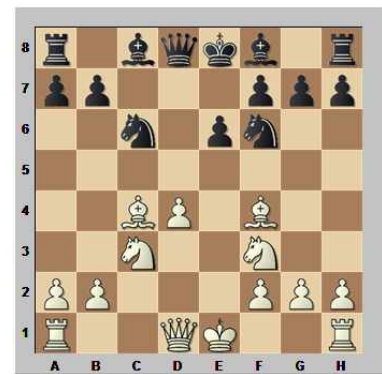


Aufgabe 2

Schwarz am Zug! Wieder müssen Sie wählen!

- a). 7...♘xd4
- b). 7...♙xd4
- c). 7...♙b6
- d). 7...e6

7...e6 8.♘f3



Aufgabe 3

Schwarz am Zug! Wohin mit dem ♙f8?

- a). 8...♙e7
- b). 8...♙d6
- c). 8...♙b4



Partien

Lektion 29

Nachspielen, Verstehen & Anwenden

8...♙d6



Aufgabe 4

Weiß am Zug! Was würden Sie jetzt tun?

- a). 9.♙g5
- b). 9.♘e5
- c). 9.♚d2

9.♘e5 ♙xe5 10.dxe5 ♚xd1+
11.♙xd1



Aufgabe 5

Schwarz am Zug! Wählen Sie!

- a). 11...♘d7
- b). 11...♘h5
- c). 11...♘g4

11...♘d7 12.♙b5 0-0 13.♙xc6
bxc6 14.♘e4 c5 15.f3 c4

16.♙f2 ♘b6 17.♙d2 ♙a6
18.♙c1 ♘d5 19.♙e3



Aufgabe 6

Schwarz am Zug! Bewerten Sie das Ergebnis der Abwicklung nach 19...♘b4 20.♘c5!

a). Das führt zu einer ausgeglichenen Stellung!

b). Weiß steht besser!

19...♙fc8 20.a3 h6



Aufgabe 7

Weiß am Zug! Prophylaxe oder Angriff?

- a). 21.g3
- b). 21.♘d6

21.g3 ♙c7 22.♙d4 ♙d8 23.h4
♘b6



Aufgabe 8

Weiß am Zug! Wie kann er die Kontrolle über die Stellung behalten?

- a). 24.♙xb6
- b). 24.g4

24.♙xb6 ♙xd2+ 25.♘d2 axb6
26.♘e4 ♙b7 27.♘d6 ♙d5
28.♙e3 f6 29.f4 fxe5 30.fxe5
♙h7 31.♙c3 ♙g6



Aufgabe 9

Weiß am Zug! Bewerten Sie das Turmendspiel nach 32.♙d4 ♙h5 33.♘xc4 ♙xc4 34.♙xc4 ♙d7+ 35.♙e4 ♙g4!

- a). Weiß gewinnt!
- b). Weiß hat Gewinnchancen!
- c). Remis!



Partien

Lektion 29

Nachspielen, Verstehen & Anwenden

32.g4 h5 33.g5 ♖c5 34.♔f4
 ♕h7 35.♞c1 ♕g6 36.♞c2 ♕h7
 37.♕e3 ♞h1



Aufgabe 10

Weiß am Zug! Beurteilen Sie die Stellung und wählen Sie den richtigen Plan!

- a). Weiß hat klaren Vorteil, da sein König am Damenflügel kräftig mitspielen kann:
 38.♔d4 ♞d5+ 39.♔c3
- b). Die Chancen sind ausgeglichen. Weiß sollte defensiv spielen: 38.♞xc4 ♞xe5+ 39.♔f4 nebst späterem ♞b4

38.♔d4 ♞d5+ 39.♔c3 ♞d3+
 40.♔xc4 ♞h3 41.♔b5 ♞xh4
 42.♔xb6 ♕g6 43.♞c7 ♞f4
 44.b4 h4 45.♞c8 ♞f3 0-1





Vassily Ivanchuk 2741
Ernesto Inarkiev 2669
 FIDE Grand Prix Astrakhan (4),
 2010

B13 – Caro-Kann

1.c4 c6 2.e4 d5 3.exd5 cxd5
4.d4 ♖f6 **5.♗c3** Mit Zugumstellung wurde der „Panow-Angriff“ der Caro-Kann Verteidigung erreicht. **5...♗c6**

5...e6 6.♗f3 ♗c6 **7.♗d3** dxc4 **8.♗xc4** ist eine beliebte Standard-Stellung zum isolierten Damenbauern, die aus den verschiedensten Eröffnungen erreicht wird.



Aufgabe 1
Weiß am Zug! Was spielen Sie?

- a). 6.♗f3
- b). 6.♗g5
- c). 6.♗f4

6.♗f4!? Ivanchuk wählt eine sehr seltene Nebenvariante, die von Top-GMs bisher weitestgehend ignoriert wurde. Das ist eigentlich erstaunlich, da das analoge 6.♗g5 schon seit langem populär ist.

6.♗g5 Dieses Bauernopfer ist seit Jahren gut bekannt und lieferte Weiß einige schöne Angriffssiege, bis dann nach **6...dxc4 7.♗xc4** h6 entdeckt wurde, woran sich die Anziehenden bislang die Zähne ausgebissen haben.

7...♗xd4 8.♗xd4 ♗xd4 **9.0-0-0** e5 **10.f4** ♗g4 **11.♗f3!**

8.♗xf6 exf6∞

6.♗f3 führt zu einem Endspiel, in dem Weiß versuchen kann, einen mikroskopischen Vorteil umzusetzen. **6...♗g4 7.cxd5** ♗xd5 **8.♗b3** ♗xf3 **9.gxf3** e6 **10.♗xb7** ♗xd4 **11.♗b5+** ♗xb5 **12.♗c6+** ♗e7 **13.♗xb5** ♗d7 **14.♗xd5+** ♗xd5 **15.♗xd5** exd5

6...dxc4

Nach **6...♗e6 7.c5** ergibt sich ein völlig anderes Stellungsbild mit einer weißen Mehrheit am Damenflügel. Die Partie Vitiugov - Arun Prasad, Bursa 2010, konnte der Anziehende später für sich entscheiden.

6...e6 ist der Standard-Aufbau gegen den isolierten Damenbauern. Schwarz steht allerdings vor der schwierigen Frage, ob er nach **7.♗f3** mit **7...♗e7**.

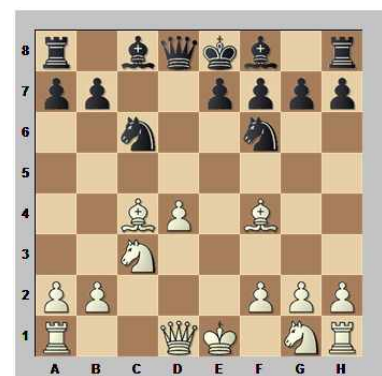
7...dxc4 8.♗xc4 führt mit Zugumstellung zur Partie.

8.c5 zulässt, was Weiß Chancen am Damenflügel einräumt. **8...♗e4 9.♗c1** 0-0 **10.♗b5** ♗d7 **11.0-0** ♗a5 **12.♗d3** f5 **13.♗b3!±**

13.♗e5 ♗xe5 **14.♗xe5±** 1/2-1/2 (45) Petrosian - Sibarevic, Banja Luka 1979

Δ13...♗b4 14.♗xd5! exd5 **15.♗xd5+** ♗f7 **16.♗xd7** ♗g5 **17.♗c4** ♗xc4 **18.♗xc4** ♗xd7 **19.♗xg5** ♗xd4 **20.♗xe4** ♗e2+ **21.♗h1** ♗xf4 **22.♗f6+** gxf6 **23.♗xf4±**

7.♗xc4



Aufgabe 2
Schwarz am Zug! Wieder müssen Sie wählen!

- a). 7...♗xd4
- b). 7...♗xd4
- c). 7...♗b6
- d). 7...e6

7...e6 Damit verzichtet Inarkiev auf jeden Widerlegungsversuch. So „neu“ und doch so alt. Diese Stellung wurde - mit Zugumstellung - bereits im ersten WM-Match erreicht: 1-0 (86) Zukertort - Steinitz, 1886

7...♗xd4?! ist sehr gewagt. Schwarz bleibt zu weit in der Entwicklung zurück. **8.♗f3** ♗xf3+ **9.♗xf3**→



Partien

Nachspielen, Verstehen & Anwenden

Lektion 29

7...♖xd4 ist die prinzipielle Fortsetzung. Es ist aber verständlich, dass Inarkiev die Heimanalyse Ivanchuks nicht am Brett überprüfen möchte. Hier werden sich die Eröffnungstheoretiker in naher Zukunft an der Diskussion um „Kompensation für den Bauern“ oder „mehr als Kompensation“ oder ähnliche Bewertungen abarbeiten. Nach 8.♖xd4 ♗xd4 9.0-0-0 ♗e6 10.♗e3♞ lassen sich die schwarzen Figuren nicht so leicht ins Spiel bringen. Weiß hat gute Angriffschancen für nur einen Bauern.

10.♗b5? a6♞; 10.♗e5; 10.♗f3?! ♗xf4 11.♗b5 e6 12.♗c7+ ♗e7 13.♗xa8 g6♞ könnte auch schiefgehen für der Anziehenden.

7...♖b6 ist im Grunde genommen wieder ein Versuch, vor Abschluss der Mobilisierung einen Bauern zu gewinnen, und könnte auch als „zweifelhaft“ markiert werden. Wenn Schwarz zugreift, kommt er in Schwierigkeiten, ansonsten wäre er besser beraten, zuerst die Figuren zu entwickeln. 8.♗f3 ♗g4

8...♖xb2? 9.♗b5 ♖b4+ 10.♗d2+-

9.0-0c e6

9...0-0-0 10.♗e3 e6 11.♖c1→

10.♖c1



Analysediagramm

10...♗d8

10...♗xf3 11.♖xf3 ♗xd4
 12.♖d3 ♗d8 13.♗e3→

11.♗b5! ♗d5 12.♗xd5 ♖xb5
 13.♗xc6+ bxc6 14.h3 ♗xf3
 15.♖xf3 ♗xd4 16.♖xc6 ♗e7

16...♖xf4 17.♖c8+ ♗d7 18.♖xf4
 ♗xc8 19.♖c1+ +-

17.♖c8+ ♗d8 18.♖c7±



Analysediagramm

8.♗f3 Nach nur acht Zügen hat Ivanchuk einen kleinen Eröffnungserfolg zu verbuchen. Diese Stellung wird für gewöhnlich ohne den nützlichen weißen Extra-Zug Lf4 gespielt.



Aufgabe 3

Schwarz am Zug! Wohin mit dem ♗f8?

- a). 8...♗e7
- b). 8...♗d6
- c). 8...♗b4

8...♗d6 Die konsequente Rechtfertigung des schwarzen Aufbaus. Der weiße Extra-Zug wird gegen ihn verwendet: Figurenabtausch liegt nicht im Interesse der mit dem Isolani spielenden Seite.

8...♗e7?! Dieser übliche Entwicklungszug ist hier schon ein echtes Zugeständnis. Mit dem Mehrtempo ♗f4 entwickelt sich die weiße Initiative wie von selbst, z. B. 9.0-0 0-0 10.a3 a6 11.♖c1 b5 12.d5 exd5 13.♗xd5±

Nach 8...♗b4?! verhält es sich ähnlich. Weiß ist zu weit vorne in der Entwicklung. 9.0-0 0-0 10.♖c1±



Partien

Nachspielen, Verstehen & Anwenden

Lektion 29



Aufgabe 4
 Weiß am Zug! Was würden Sie jetzt tun?

- a). 9. ♖g5
- b). 9. ♗e5
- c). 9. ♖d2

9. ♗e5 Wenn Schwarz jetzt tauscht, und das muss er irgendwann, so wird zumindest die weiße Bauernformation etwas begrädigt. Außerdem winkt nach dem Verschwinden des schwarzen Königsläufers das Feld d6.

9. ♖d2?! ist dagegen weniger aussichtsreich und gefällt mir nicht. Es ist schwer für den Anziehenden, einen Angriff vom Zaun zu brechen. Ansonsten steht die Auflösung der Bauernschwäche nebst Ausgleich auf dem Programm. 9...0-0 10.0-0 b6 11. ♖ad1 ♖b7 12. ♗xd6 ♖xd6 13. d5 exd5 14. ♗xd5 ♗xd5 15. ♖xd5 ♖xd5 16. ♗xd5 ♖ad8=

9. ♖g5!? ist eine interessante Anregung für Experimentierfreudige. Die Fesselung sollte lästig sein. Greift Schwarz jetzt oder später zu ♗e7, so wird der Status Quo (Weiß hat einen Extra-Zug) wieder hergestellt.

9... ♗xe5 10. dxe5 ♖xd1+
 11. ♖xd1



Aufgabe 5
 Schwarz am Zug! Wählen Sie!

- a). 11... ♗d7
- b). 11... ♗h5
- c). 11... ♗g4

11... ♗d7 Mehr oder weniger der einzige Zug. Angesichts der deutlich aktiveren gegnerischen Figuren darf Schwarz hier nicht auf Bauernjagd gehen.

11... ♗h5?? „Gierig bis ins Grab“. Schwarz will einen Bauern gewinnen, verliert dabei aber Haus und Hof. 12. ♗e3 ♗xe5 13. ♗e2 ♗f6 14. ♗b5 0-0 15. ♗c7 ♖b8 16. ♗xa7+-

11... ♗g4? 12. ♗b5 ♗d7

12...0-0 13. ♗xc6 bxc6 14. h3 ♗h6 15. ♗xh6 gxh6± mit positioneller Gewinnstellung.

13. ♗e4± und nur Weiß ist bereit für die Verwicklungen.

12. ♗b5 0-0 13. ♗xc6 bxc6
 14. ♗e4±



Der Springer wird auf d6 die schwarzen Türme stark behindern. Der Bauer e5 ist zwar momentan schutzbedürftig. Da Schwarz aber früher oder später den Springer ziehen muss, kann Weiß den momentan schlecht postierten Läufer aber in jedem Fall umgruppieren. Weiß hat klaren Vorteil.

14...c5 Der Bauer lässt sich auf c4 besser decken und wird dort auch die Schwäche b2 markieren.

14... ♖b8 15. b3 ♖b5 16. ♗d6 ♗d5 17. ♖xd5 cxd5 18. ♗d2±

15. f3 c4 16. ♗f2 ♗b6 17. ♗d2 ♗a6 18. ♖c1 ♗d5 19. ♗e3



Partien

Nachspielen, Verstehen & Anwenden

Lektion 29

Aufgabe 6

Schwarz am Zug! Bewerten Sie das Ergebnis der Abwicklung nach 19...♖b4 20.♗c5!

a). Das führt zu einer ausgeglichenen Stellung!

b). Weiß steht besser!

19...♖fc8 Die Alternative war nicht besser.

19...♗b4 20.♗c5 ♖fc8

20...♗d3+?? 21.♖xd3

21.♗xa6 ♗xa6 22.♖d4 ♗b4
 23.♖xc4 ♗d3+ 24.♗e2 ♗xe5

24...♗xb2? 25.♖b4 ♖ab8
 26.♖xb8 ♖xb8 27.♗c1 f6
 28.exf6 gxf6 29.♗d2+-

25.♖xc8+ ♖xc8 26.b3± Der Abtausch des (guten) Springers gegen den (schlechten) Läufer hat die schwarze Lage nicht verbessert. Entscheidend ist, was übrig bleibt. Beim Spiel auf beiden Flügeln hat Weiß hier großen, vielleicht entscheidenden Vorteil. Der Läufer ist dem Springer überlegen, und die schwarzen Figuren werden den schwachen a-Bauern decken müssen. Außerdem ist der weiße König näher am Kampfschauplatz.

20.a3 h6



Aufgabe 7

Weiß am Zug! Prophylaxe oder Angriff?

a). 21.g3

b). 21.♗d6

21.g3 Notwendige Prophylaxe.

Nach 21.♗d6?! kann Schwarz den schwachen Bauern c4 abtauschen. 21...c3 22.bxc3 ♖xc3 23.♖xc3 ♗xc3±

21...♖c7 22.♗d4 ♖d8 23.h4 ♗b6



Aufgabe 8

Weiß am Zug! Wie kann er die Kontrolle über die Stellung behalten?

a). 24.♗xb6

b). 24.g4

24.♗xb6 Eine gute praktische Entscheidung. Schwarz hat jetzt kein Gegenspiel und mit dem bald auf d6 auftauchenden Springer wird der Bauer c4 nicht zu halten sein.

24.g4 ♖cd7 25.♖cd1 ♗a4

25...♗b5 26.♗xb6 ♖xd2+
 27.♖xd2 ♖xd2+ 28.♗xd2 axb6
 29.♗e3+-

25...♗d5?? 26.♗c5

26.g5

26.♗d6 f6±

26...hxg5 27.hxg5 ♖d5
 28.♗g3± war noch besser. Schwarz muss jetzt zuschauen, wie Weiß am Königsflügel einen Angriff inszeniert.



Analysediagramm

28.♗d6? ♖xd4 29.♖xd4 ♗xb2

24...♖xd2+ 25.♗xd2 axb6
 26.♗e4 ♗b7 27.♗d6 ♗d5
 28.♗e3 f6 29.f4 fxe5 30.fxe5
 ♗h7 31.♖c3 ♗g6





Aufgabe 9

Weiß am Zug! Bewerten Sie das Turmendspiel nach
 32.♔d4 ♖h5 33.♘xc4 ♙xc4
 34.♞xc4 ♞d7+ 35.♕e4 ♗g4!

- a). Weiß gewinnt!
- b). Weiß hat Gewinnchancen!
- c). Remis!

32.g4?! Jetzt lässt Ivanchuk Gegenspiel zu. Aus praktischer Sicht hätte er besser abgewickelt. Vielleicht fürchtete er aber Remischancen im Turmendspiel?

32.♔d4 ♖h5?!

32...♞c5! ist zäher. Aber auch hier gibt es ein Spiel auf ein Tor. 33.♘xc4 ♙xc4 34.b4

34.♞xc4 ♞b5 35.b4 ♕f5

34...♞d5+ 35.♕xc4 ♖b5+
 36.♕b3 ♕f5 37.a4 ♖xa4+
 38.♕xa4±

33.♘xc4 ♙xc4

33...♞b7 34.♘e3 ♙f3 35.♞b3
 ♞d7+ 36.♕c3 ♙e2 37.a4!+-
 und der Mehrbauer am Damenflügel entscheidet.

34.♞xc4 ♞d7+ 35.♕e4 ♗g4



Analysediagramm

Wenn Sie die Frage mit „a“ oder „b“ beantwortet haben, liegen Sie richtig. Das Endspiel sieht gewonnen aus, mir fehlt aber der Mut, das auch als unumstößliche Wahrheit darzustellen. Die folgenden Varianten legen aber nahe, dass die schwarze Stellung nicht zu halten ist, auch wenn womöglich noch Verbesserungen gefunden werden.

35...b5 36.♞c6 ♞d2 37.♞xe6
 ♞xb2 38.♞e7 g5 39.hxg5 hxg5
 40.♞f7 ♞e2+ 41.♕f5 ♞f2+
 42.♕e6 ♞a2 43.♕f6 ♞xa3
 44.e6 ♕g4 45.♞d7 ♞f3+
 46.♕g6 ♞e3 47.e7 b4 48.♞d4+
 ♕xg3 49.♞d3+- Das Lasker-Manöver.



Analysediagramm

36.♞c6 ♞e7

36...♞d2 37.♞xe6 ♞e2+ 38.♕d5
 ♞xb2 39.♞g6+ ♕f5 40.♞xg7+-

37.♞xb6 ♕xg3 38.a4 ♞a7
 39.b3 ♕xh4 40.♞xe6 ♕g5

40...♞b7 41.♞g6

41.♞c6! h5

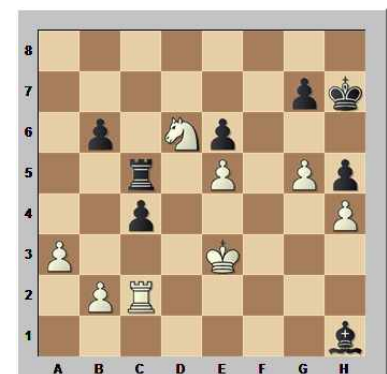
41...♞b7 42.a5 ♞xb3 43.a6 ♞a3
 44.♕d5+- Zwei Freibauern sind zuviel.

42.♞c1 h4

42...♕g6 43.♞a1 h4 44.a5 h3
 45.a6 h2 46.b4 h1♖+ 47.♞xh1
 ♞xa6 48.♕d5 ♞b6 49.♕c5 ♞e6
 50.♞e1+-

43.♞g1+! So wird der schwarze König an den Rand gezwungen. Das muss den Ausschlag geben. 43...♕h5 44.e6 h3
 45.♕f3 ♞b7 46.♞e1 ♞xb3+
 47.♕f2 ♞b8 48.e7 ♞e8
 49.♕g3+-

32...h5 33.g5 ♞c5 34.♕f4 ♕h7
 35.♞c1 ♕g6 36.♞c2 ♕h7
 37.♕e3 ♙h1



Partien

Lektion 29

Nachspielen, Verstehen & Anwenden

Aufgabe 10

Weiß am Zug! Beurteilen Sie die Stellung und wählen Sie den richtigen Plan!

a). Weiß hat klaren Vorteil, da sein König am Damenflügel kräftig mitspielen kann: 38.♔d4 ♖d5+ 39.♔c3

b). Die Chancen sind ausgeglichen. Weiß sollte defensiv spielen: 38.♖xc4 ♖xe5+ 39.♔f4 nebst späterem ♖b4

38.♔d4? Kurz vor der Zeitkontrolle entgleitet Ivanchuk die Partie. Inarkiev kann jetzt den Bauern h4 gewinnen. Damit fällt dann auch g5 und der bisher passive - schwarze König kann eingreifen. Beim Freibauern-Wettrennen auf beiden Flügeln ist der Läufer dem Springer dann klar überlegen.

38.♖xc4 ♖xe5+ 39.♔f4 ♖d5 40.♔c8 ♖f5+ 41.♔e3 ♖f3+ 42.♔e2=

38...♖d5+ 39.♔c3 ♖d3+ 40.♔xc4 ♖h3 41.♔b5 ♖xh4 42.♔xb6 ♔g6 43.♖c7 ♖f4



44.b4? Ein Fehler kommt selten allein. Nachdem Ivanchuk lange Zeit über das Heft in der Hand hatte, muss er jetzt auf hartnäckige Gegenwehr umstellen. Das gelingt ihm heute nicht.

44.♗e8 bewahrte noch gute Remischancen, z. B. 44...♖f7 45.♖c2 ♔xg5 46.♗c7 h4 47.♗xe6+ ♔g4 Es ist noch nichts entschieden.



Analysediagramm

44...h4 45.♖c8 ♗f3 Eine tragische Niederlage des genialen Ukrainers. Er stand lange Zeit über „so gut wie auf Gewinn“, verzettelte sich dann aber bei der Verwertung des Vorteils und ließ zu viel Gegenspiel zu. Schach ist ein Sport, in dem man sich nicht viele Fehler erlauben darf! **0-1**

