

LEKTION 28

Inhalt

Partie mit Aufgaben

Partie mit Lösungen

Für diese Lektion habe ich die Partie Fridman - Hector aus der Bundesliga 09/10 ausgesucht. Daniel Fridman hat in der Bundesliga eine starke Saison gespielt. An ihm lag es ganz bestimmt nicht, dass die Mülheimer einmal mehr unter ihren Erwartungen abgeschnitten haben.

Daniel Fridman 2661
Johnny Hector 2568
 Bundesliga 09/10 (9),
 Mülheim 2009

D10 – Slawisch

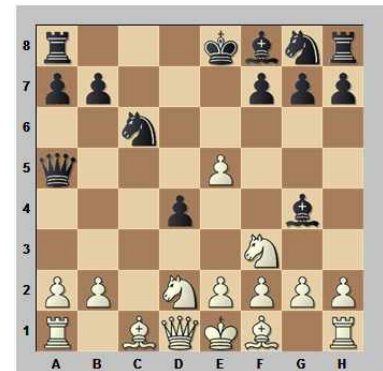
1.d4 d5 2.c4 c6 3.♘c3 e5
 4.cxd5 cxd5 5.dxe5 d4 6.♗e4
 ♙a5+



Aufgabe 1
 Wie hätten Sie an Stelle von Weiß fortgesetzt?

- a). 7.♗d2
- b). 7.♙d2

7.♗d2 ♗c6 8.♗gf3 ♙g4



Aufgabe 2
 Wie soll Weiß jetzt die Entwicklung fortsetzen?

- a). 9.h3
- b). 9.♙b3
- c). 9.g3

9.g3 ♙xf3 10.exf3 ♙xe5+
 11.♙e2 ♙xe2+ 12.♙xe2 0-0-0
 13.♙c4 ♙b4



Aufgabe 3
 Berechnen Sie die Folgen von 14.♙xf7!

- a). Weiß kann den Bauern ruhig einsacken!
- b). Der Bauer ist vergiftet!

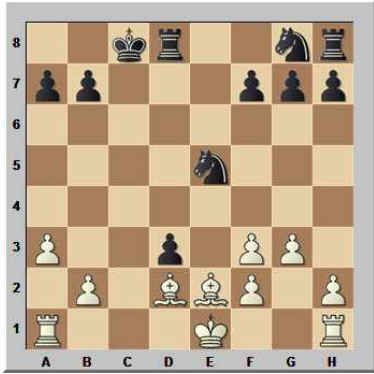


Partien

Lektion 28

Nachspielen, Verstehen & Anwenden

14.a3 ♖xd2+ 15.♖xd2 ♜e5
 16.♖e2 d3



Aufgabe 4

Weiß hat schon eine angenehme Auswahl. Was hätten Sie gespielt?

- a). 17.f4
- b). 17.♖c3
- c). 17.♖c1

17.♖c1+ ♔d7

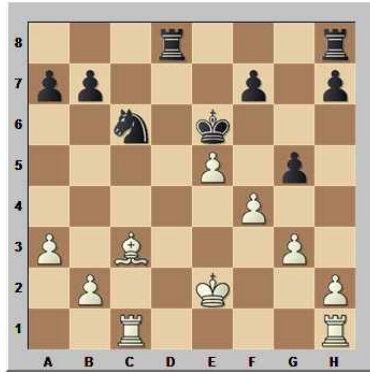


Aufgabe 5

Beurteilen Sie den Zug 18.f4!

- a). Danach wird das weiße Läuferpaar halbiert. Es ist stümperhaft, den weißfeldrigen Läufer abzugeben!
- b). So gewinnt Weiß einen Bauern und das Verbinden der Türme wird auch schnell hergestellt!

18.f4 dxe2 19.fxe5 ♜e7
 20.♔xe2 ♜c6 21.♖c3 ♔e6
 22.f4 g5



Aufgabe 6

22...g5 war schon sehr ungeduldig. Wie soll Weiß seinen Vorteil jetzt ausbauen?

- a). 23.fxg5
- b). 23.♔e3
- c). 23.♖hf1

23.fxg5 ♜hg8 24.h4 h6

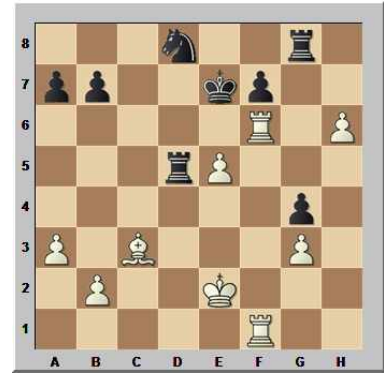


Aufgabe 7

Was tun? Entscheiden Sie sich!

- a). 25.♖hf1
- b). 25.gxh6

25.♖hf1 hxg5 26.♖f6+ ♔e7
 27.h5 ♖d5 28.♖cf1 ♜d8 29.h6 g4



Aufgabe 8

Weiß steht auf Gewinn. Wie hätten Sie das untermauert?

- a). 30.♖d6
- b). 30.h7
- c). 30.e6

30.♖d6 ♜b5 31.a4 ♜b3 32.♔d3
 ♜e6 33.♔c4 ♜b6 34.♖xb6
 ♖c8+ 35.♔b5 ♖c5+ 36.♔b4
 axb6



Aufgabe 9

Berechnen Sie die Folgen von 37.♔a3!

- a). Das ist der stärkste Zug! Weiß gewinnt damit Haus und Hof.
- b). Darüber würde ich nicht einmal nachdenken!



Partien

Lektion 28

Nachspielen, Verstehen & Anwenden

37. ♖h1 ♜c8 38. ♕b5 ♔d7
 39. ♕xb6 ♜c6+ 40. ♕b5 ♜c5+
 41. ♕b4 ♜c8 42. h7 ♜h8
 43. ♕b5 ♔c7 44. a5 ♕c8
 45. ♕b6 ♕b8 46. ♜h6 ♕a8



Aufgabe 10

Hätten Sie auch 47. ♜h4 gespielt?

- a). Ja, natürlich! Mit ♜xg4 und ♜g8 werde ich dann schnell mattsetzen.
- b). Nein!

47. ♜h4 1-0



Partien

Lektion 28

Nachspielen, Verstehen & Anwenden

Daniel Fridman 2661

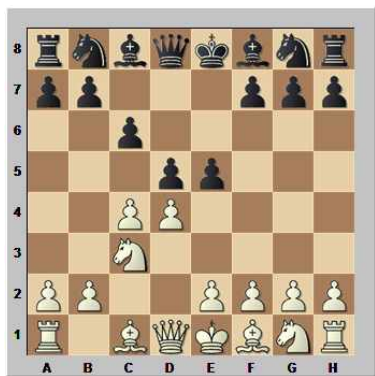
Johnny Hector 2568

Bundesliga 09/10 (9),

Mülheim 2009

D10 – Slawisch

1.d4 d5 2.c4 c6 3.♘c3 e5!?
 Typisch Hector!



4.cxd5 cxd5 5.dxe5 d4 6.♗e4 ♖a5+

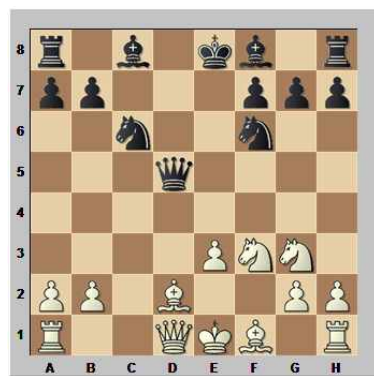


Aufgabe 1
 Wie hätten Sie an Stelle von Weiß fortgesetzt?

- a). 7.♗d2
- b). 7.♗d2

7.♗d2 Die Partiefortsetzung genießt zurecht einen guten Ruf.

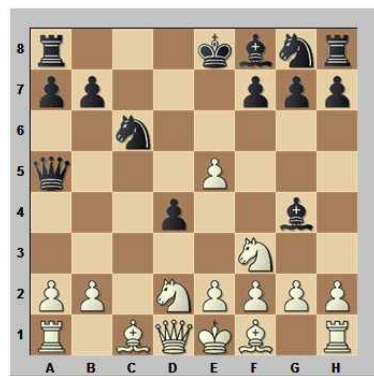
Mit 7.♗d2 setzt Weiß auf zügige Entwicklung. Nach 7...♖xe5 8.♗g3 ♗f6 9.♗f3 ♖d5 führt sowohl 10.e4 als auch 10.e3 nach 10...dxe3 11.fxe3 ♗c6 zu einer Stellung, in der Weiß auch schlechter stehen kann, wenn er nicht sofort etwas erreicht.



Analysediagramm

Aber da sogar Kasparov schon so gespielt hat, lasse ich es natürlich auch gelten.

7...♗c6 8.♗g3 ♗g4

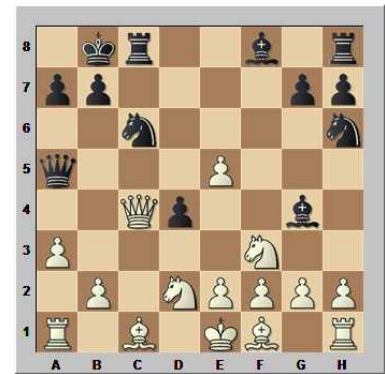


Aufgabe 2
 Wie soll Weiß jetzt die Entwicklung fortsetzen?

- a). 9.h3
- b). 9.♖b3
- c). 9.g3

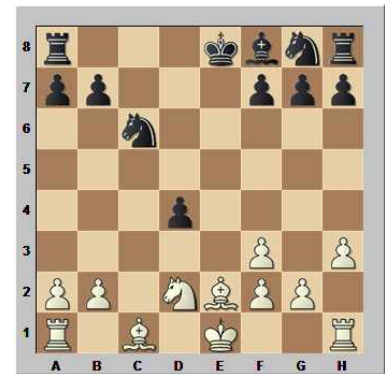
9.g3 Das macht einen gesunden Eindruck!

9.♖b3?! ist schon sehr gierig. Nach 9...0-0-0 10.♖xf7 ♗h6 11.♖c4 ♖b8 12.a3 ♗c8 hat Schwarz reichlich Spiel für die geopfert Bauern.



Analysediagramm

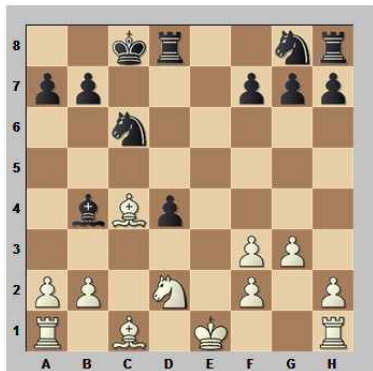
9.h3?! ist nicht verkehrt, aber nach 9...♗xf3 10.exf3 ♖xe5+ 11.♖e2 ♖xe2+ 12.♗xe2 hat Weiß eine schlechtere Version der Partie.



Analysediagramm

9...♗xf3 10.exf3 ♖xe5+ 11.♖e2 ♖xe2+ 12.♗xe2 Schwarz baut auf seinen starken Freibauern, während Weiß sich auf sein Läuferpaar verlässt. **12...0-0-0 13.♗c4 ♗b4**





Aufgabe 3
Berechnen Sie die Folgen von 14.♙xf7!

a). Weiß kann den Bauern ruhig einsacken!

b). Der Bauer ist vergiftet!

14.a3

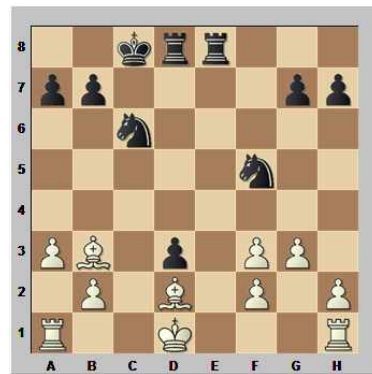
14.♙xf7 war ganz gut spielbar. Aber nach 14...♗h6

Weniger gut ist 14...♗e5?!, denn nach 15.♙e6+ ♖b8 16.f4± hat Weiß kein Problem in der e-Linie.



Analysediagramm

15.♙b3 ♜he8+ 16.♔d1 d3
17.a3 ♙xd2 18.♙xd2 ♗f5∞ ist der weiße Entwicklungsrückstand trotzdem beängstigend.



Analysediagramm

14...♙xd2+ 15.♙xd2 ♗e5
16.♙e2 d3

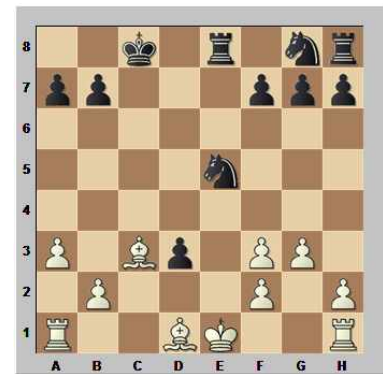


Aufgabe 4
Weiß hat schon eine angenehme Auswahl. Was hätten Sie gespielt?

- a). 17.f4
- b). 17.♙c3
- c). 17.♞c1

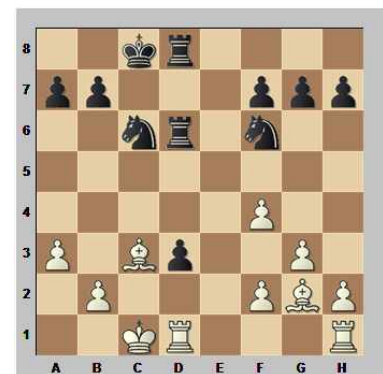
17.♞c1+! Ein starker Zug!

17.♙c3! war auch sehr stark. Nach 17...♞e8 spielt Weiß „einfach“ 18.♙d1± Die Abzugsschachs bringen nämlich gar nichts ein.



Analysediagramm

17.f4?! ist weniger energisch und daher auch weniger gut. Nach 17...♗c6 18.♙f1 ♗f6 19.0-0-0 ♜d6 20.♙c3 ♞hd8 21.♙g2∞ ist es nicht klar, ob der schwarze Freibauer stark oder schwach ist.



Analysediagramm

17...♔d7



Partien

Nachspielen, Verstehen & Anwenden

Lektion 28

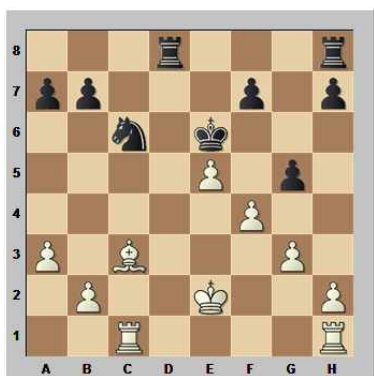


Aufgabe 5
 Beurteilen Sie den Zug 18.f4!

a). Danach wird das weiße Läuferpaar halbiert. Es ist stümperhaft, den weißfeldrigen Läufer abzugeben!

b). So gewinnt Weiß einen Bauern und das Verbinden der Türme wird auch schnell hergestellt!

18.f4! Antwort „b“ hat schon sehr viel für sich. 18...dxe2 19.fxe5 ♘e7 20.♔xe2 ♘c6 21.♙c3 ♔e6 22.f4 g5?



Aufgabe 6
 22...g5 war schon sehr ungeduldig. Wie soll Weiß seinen Vorteil jetzt ausbauen?

- a). 23.fxg5
- b). 23.♔e3
- c). 23.♖hf1

23.fxg5! Einfach und gut!

23.♔e3?! ist der schwächste Vorschlag. Nach 23...gxf4+ 24.gxf4 ♘e7± bekommt Schwarz Halt auf den weißen Feldern. Aber Weiß steht natürlich auch danach noch immer klar besser.



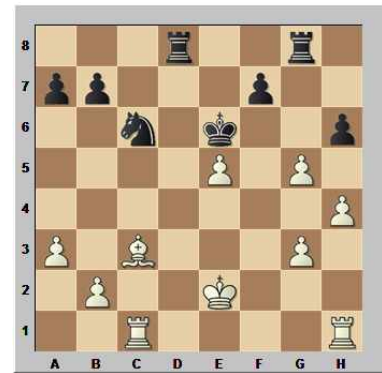
Analysediagramm

Aber 23.♖hf1! war auch sehr stark. Nach 23...gxf4 24.♖xf4 h5 25.♖f6+ ♔e7 26.♔e3+- hat Weiß das Brett im Griff.



Analysediagramm

23...♖hg8 24.h4 h6



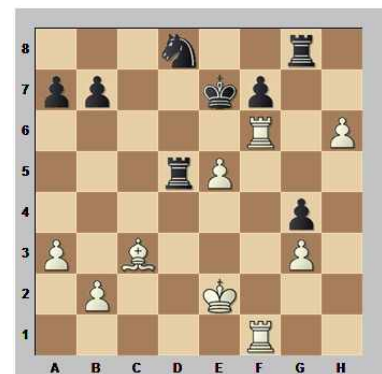
Aufgabe 7
 Was tun? Entscheiden Sie sich!

- a). 25.♖hf1
- b). 25.gxh6

25.♖hf1 Eine gute praktische Entscheidung. Weiß schließt die Entwicklung ab.

Mit 25.gxh6 bin ich auch einverstanden, obwohl mir das leichtsinnig vorkommt. Nach 25...♖xg3 hat Weiß 26.♖cd1 und kann den Bauern h6 am Leben halten.

25...hxg5 26.♖f6+ ♔e7 27.h5 ♖d5 28.♖cf1 ♘d8 29.h6 g4



Partien

Nachspielen, Verstehen & Anwenden

Lektion 28

Aufgabe 8

Weiß steht auf Gewinn. Wie hätten Sie das untermauert?

- a). 30. ♖d6
- b). 30. h7
- c). 30. e6

30. ♖d6! Der Partiezug ist elegant und auch stark. Der „schlechte“ Läufer wird plötzlich gefährlich.

Natürlich war 30. h7 auch gut. Nach 30... ♗h8 31. ♖d6 ♖c5 32. ♗h6+- kommt Schwarz mit den vielen Drohungen nicht mehr zurecht.

30. e6! gewinnt auch. Nach 30... fxe6 31. h7 ♗h8 32. ♗h6 e5 33. ♗b4+ +- kommt Weiß zu ♖f8 und Feierabend. Das ist beinahe noch eleganter.



Analysediagramm

30... ♗b5 31. a4 ♗b3 32. ♔d3 ♘e6 33. ♔c4 ♗b6 34. ♖xb6 ♖c8+ 35. ♔b5 ♖c5+ 36. ♔b4 axb6



Aufgabe 9

Berechnen Sie die Folgen von 37. ♖a3!

a). Das ist der stärkste Zug! Weiß gewinnt damit Haus und Hof.

b). Darüber würde ich nicht einmal nachdenken!

37. ♖h1 Der Turm gehört hinter den Freibauern! Basta.

Aber mein Rechner besteht darauf, dass 37. ♖a3!? der stärkste Zug ist. Weiß räumt b4 für den Läufer. Nach 37... ♖c8 38. ♗b4+ ♘c5 39. ♖f6+- gewinnt Weiß.

37... ♖c8 38. ♔b5 ♔d7
 39. ♔xb6 ♖c6+ 40. ♔b5 ♖c5+
 41. ♔b4 ♖c8 42. h7 ♗h8
 43. ♔b5 ♔c7 44. a5 ♔c8
 45. ♔b6 ♔b8 46. ♗h6 ♔a8



Aufgabe 10

Hätten Sie auch 47. ♗h4 gespielt?

a). Ja, natürlich! Mit ♖xg4 und ♖g8 werde ich dann schnell mattsetzen.

b). Nein!

47. ♗h4! Jeder andere Zug hätte laut meinem Rechner circa 20 Bauern(-einheiten) eingestellt. :-)

Schwarz gab (endlich) auf. 1-0

