

## LEKTION 26

### Inhalt

*Partie mit Aufgaben*

*Partie mit Lösungen*

Für diese Lektion habe ich die Partie Bologan - Potkin aus der russischen Mannschaftsmeisterschaft 2010 ausgesucht. Wir werden eine technische Meisterleistung von Viktor Bologan zu sehen bekommen. Hoffentlich macht Ihnen diese Partie genauso viel Spaß wie mir!

**Viktor Bologan** 2684

**Vladimir Potkin** 2606

Russische Mannschaftsmeisterschaft (6), 2010

**B48 – Sizilianisch**

1.e4 c5 2.♘f3 e6 3.d4 cxd4  
4.♗xd4 ♘c6 5.♗c3 ♖c7 6.♙e3  
a6 7.♚d2 ♗f6 8.0-0-0 ♙e7 9.f3  
h5 10.♗f2 d6



#### Aufgabe 1

Wir sind gerade dabei die Pfade der Eröffnungstheorie zu verlassen. Was hätten Sie an Stelle von Weiß gespielt?

- a). 11.h3
- b). 11.h4
- c). 11.♙b1

11.h3 h4 12.f4 b5



#### Aufgabe 2

Schwarz droht jetzt b4. Wie würden Sie fortsetzen?

- a). 13.a3
- b). 13.♗xc6
- c). 13.♙d3

13.♗xc6 ♖xc6 14.e5 dxe5  
15.fxex5 ♗d7 16.♙d3 ♙b7  
17.♗hf1



#### Aufgabe 3

Halten Sie das weiße Bauernopfer auf e5 für korrekt?

- a). Ja, denn 17...♗xe5 verliert forciert!
- b). Nein, Schwarz kann den Bauern nehmen!



# Partien

# Lektion 26

Nachspielen, Verstehen & Anwenden

17...0-0 18.♖f4 ♔c7 19.♙d4 f5



### Aufgabe 4

Jetzt muss Weiß eine schwierige Entscheidung treffen. Hätten Sie den Angriff auch abgebrochen?

- a). 20.g4
- b). 20.g3
- c). 20.exf6

20.exf6 ♜xf4+ 21.♞xf4 ♙xf6  
 22.♙xf6 ♜xf6 23.♞xh4 ♙xg2



### Aufgabe 5

So weit, so forciert. Jetzt hat Weiß wieder eine Auswahl.

- a). 24.a4
- b). 24.♞e1
- c). 24.♞g1

24.a4 bxa4 25.♞g1 ♙c6  
 26.♜xa4 ♙b5



### Aufgabe 6

Kurz und knapp: Was nun?

- a). 27.♜c5
- b). 27.♙g6
- c). 27.♙xb5

27.♜c5 ♙xd3 28.♜xd3 ♜d5  
 29.♞e1 ♞f6 30.♞he4 ♞h6  
 31.h4 a5 32.♜c5 ♜c7



### Aufgabe 7

Bewerten Sie den Zug 33.b3!

- a). Das ist sehr stark! Weiß schafft sich ein gutes Feld für den König und legt die Schwäche a5 fest!
- b). Das ist völlig unnötig und schwächt nur den weißen König!

33.b3 ♞f8 34.♜b2 ♞f5 35.♞c4  
 ♞fh5



### Aufgabe 8

Wir sind uns bestimmt einig, dass der Springer auf c5 ziehen sollte. Aber wohin? Finden Sie das beste Feld!

- a). 36.♜d7
- b). 36.♜e4
- c). 36.♜b7

36.♜d7 ♜d5 37.♞c8+ ♜f7  
 38.♜e5+ ♜e7



### Aufgabe 9

Weiß steht prächtig! Nutzen Sie das!

- a). 39.♞g8
- b). 39.c4
- c). 39.♞a8



# Partien

# Lektion 26

Nachspielen, Verstehen & Anwenden

39. ♖g8 ♜h7 40. ♖a8 ♔f6  
 41. ♜f8+ ♔e7 42. ♜f7+ ♔e8  
 43. ♖a7 ♜f5 44. ♖xa5 ♜hh5  
 45. ♖a8+ ♔e7 46. ♖a7+ ♔d6  
 47. ♜c4+ ♔c5 48. ♖xe6 ♜xh4  
 49. ♖a5+ ♔d4



### Aufgabe 10

Hätten Sie auch zum Partiezug gegriffen oder gefällt Ihnen die Alternative besser?

- a). 50. ♜d6
- b). 50. c3

50. ♜d6 1-0



**Viktor Bologan** 2684  
**Vladimir Potkin** 2606  
 Russische Mannschaftsmeisterschaft (6), 2010

**B48 – Sizilianisch**

1.e4 c5 2.♘f3 e6 3.d4 cxd4  
 4.♗xd4 ♘c6 5.♗c3 ♖c7 6.♙e3  
 a6 7.♗d2 ♗f6 8.0-0-0 ♙e7 9.f3  
 h5 Damit verhindert Schwarz  
 zunächst einmal g4.



Das kommt mir aus heutiger Sicht auch sehr normal vor. Aber vor 20 Jahren hätte man so einen Zug bestimmt für stümperhaft gehalten. Allerdings wird Schwarz wirklich Schwierigkeiten bekommen, ein sicheres Plätzchen für seinen König zu finden. **10.♗f2 d6**



### Aufgabe 1

**Wir sind gerade dabei die Pfade der Eröffnungstheorie zu verlassen. Was hätten Sie an Stelle von Weiß gespielt?**

- a). 11.h3
- b). 11.h4
- c). 11.♖b1

**11.h3** Der Partiezug ist flexibel. Weiß nimmt g4 nochmals unter Kontrolle und kann, je nachdem wie Schwarz fortsetzt, g4 vorbereiten oder f4 spielen.

Wenn Sie sich für 11.♖b1 entschieden haben, und nach 11...♙d7 12.♗xc6 ♙xc6 mit 13.♙b6 fortsetzen wollten, bin ich sehr einverstanden. Nach 13...♗b8 14.♙e2 hat Schwarz kein einfaches Spiel.



**Analysediagramm**

11.h4?! gefällt mir weniger gut. Nach 11...♗e5 ist es nicht leicht für Weiß, den schwarzen Zentralspringer wieder loszuwerden. Zugegeben, Königssicherheit ist immer noch ein Problem für Schwarz.

**11...h4** Schwarz legt den Königsflügel fest und kann gelegentlich mit ♗h5/g3 arbeiten. **12.f4 b5**



### Aufgabe 2

**Schwarz droht jetzt b4. Wie würden Sie fortsetzen?**

- a). 13.a3
- b). 13.♗xc6
- c). 13.♙d3

**13.♗xc6!** Dieser Zug ist ehrgeizig und stark.

Mit 13.a3?! schafft Weiß eine Angriffsmarke am Damenflügel. Nach 13...♗h5 14.♗xc6 ♗xc6 15.♙d3 ♗g3 16.♖he1 0-0 17.♖b1 ♖b8 heißt es, wer zuerst kommt, mahlt zuerst.



**Analysediagramm**



# Partien

# Lektion 26

Nachspielen, Verstehen & Anwenden

Ich lasse 13.a3 nicht gelten, weil es nicht nötig ist, freiwillig einen Bauern vor dem König zu ziehen.

13.♔d3 ist ein gesunder Entwicklungszug und deckt e4. 13...♖b4 Nach 14.♗b1 ♕b7 15.♘f3 wird Schwarz mit seinem h-Bauern Schwierigkeiten bekommen.



Analysediagramm

13...♗xc6 14.e5 dxe5 15.fxе5 ♘d7 16.♔d3 ♕b7 17.♞hf1



**Aufgabe 3**  
 Halten Sie das weiße Bauernopfer auf e5 für korrekt?

a). Ja, denn 17...♘xe5 verliert forciert!

b). Nein, Schwarz kann den Bauern nehmen!

17...0-0! Der Bauer e5 ist vergiftet! Allerdings mussten Sie schon mindestens bis 19.♕b6! rechnen:

17...♘xe5?? 18.♕e4 ♖c7 19.♕b6! Die Pointe, die schwarze Dame wird abgelenkt und ♔d4 kommt dann mit mehr Wucht.



Analysediagramm

19...♗b8 20.♔d4+- und Schwarz verliert eine Figur.

18.♗f4 ♖c7 19.♔d4 f5



**Aufgabe 4**  
 Jetzt muss Weiß eine schwierige Entscheidung treffen. Hätten Sie den Angriff auch abgebrochen?

- a). 20.g4
- b). 20.g3
- c). 20.exf6

20.exf6! Der Partiezug ist die stärkste Fortsetzung.

Nach 20.g3?! ♘c5 21.♕xc5 ♕xc5 22.g4 ♗b6 mit der Drohung ♕e3 23.♞de1 ♕g2 dominieren die schwarzen Läufer.

Auch 20.g4?! führt nach 20...hxg3

Sogar 20...g5 21.♗e3 f4 ist gut spielbar.

21.♗xg3 ♞f7 zu einer guten Stellung für Schwarz.

20...♗xf4+ 21.♞xf4 ♕xf6 22.♕xf6 ♘xf6 23.♞xh4 ♕xg2



**Aufgabe 5**  
 So weit, so forciert. Jetzt hat Weiß wieder eine Auswahl.

- a). 24.a4
- b). 24.♞e1
- c). 24.♞g1

24.a4! Der Partiezug ist stark. Bologan verpasst seinem Gegner eine zweite Schwäche.

24.♞e1?! ist der schwächste Vorschlag. Mit 24...♗f7! kann Schwarz den e-Bauern decken und droht plötzlich ♞h8.



# Partien

# Lektion 26

Nachspielen, Verstehen & Anwenden

Aber 24. ♖g1! ist dagegen auch sehr stark. Nach 24... ♗c6 25. ♖g5 droht wieder a4.

24... bxa4 25. ♖g1 ♗c6  
 26. ♗xa4 ♗b5

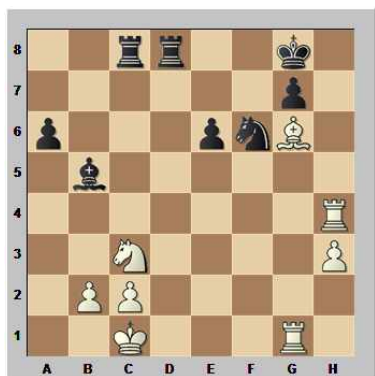


**Aufgabe 6**  
 Kurz und knapp: Was nun?

- a). 27. ♗c5
- b). 27. ♗g6
- c). 27. ♗xb5

27. ♗c5! Wieder stark!

27. ♗g6 ist auch in Ordnung. Aber nach 27... ♖ac8 28. ♗c3 ♖fd8 bekommt Schwarz alle Figuren ins Spiel.



Analysediagramm

27. ♗xb5?! vergibt den ganzen Vorteil und führt nach 27... axb5 28. ♗c3 ♖a1+ 29. ♗b1 zu fürchterlichen Rückzügen. Nach 29... ♗d5♞ steht Schwarz sogar etwas besser.



Analysediagramm

27... ♗xd3 28. ♗xd3 ♗d5  
 29. ♖e1 ♖f6 30. ♖he4 ♖h6  
 31. h4 a5 32. ♗c5 ♗c7



**Aufgabe 7**  
 Bewerten Sie den Zug 33.b3!

a). Das ist sehr stark! Weiß schafft sich ein gutes Feld für den König und legt die Schwäche a5 fest!

b). Das ist völlig unnötig und schwächt nur den weißen König!

33. b3! Eine sehr gute Entscheidung! Weiß schafft seinem König auf b2 ein sicheres Plätzchen und kontrolliert wichtige Felder. 33... ♖f8 34. ♗b2 ♖f5 35. ♖c4 ♖fh5



**Aufgabe 8**  
 Wir sind uns bestimmt einig, dass der Springer auf c5 ziehen sollte. Aber wohin? Finden Sie das beste Feld!

- a). 36. ♗d7
- b). 36. ♗e4
- c). 36. ♗b7

36. ♗d7 Der Partiezug ist genug für großen Vorteil.

Aber das „zentrale“ 36. ♗e4! war noch stärker. Nach 36... ♗d5 37. ♗g5 droht sogar Matt. 37... ♖f6 führt dann nach 38. ♖xe6+- zu Bauernverlust und schlechter Stellung.



# Partien

Nachspielen, Verstehen & Anwenden

# Lektion 26



Analysediagramm

36. ♖b7?! sieht krumm aus, behält aber a5 im Auge. Nach 36... ♗d5 37. ♗xa5 ♖xh4 38. ♖xh4 ♖xh4 39. ♖xe6± gewinnt Weiß auch einen Bauern. Dennoch ist 36. ♗b7 der schwächste Vorschlag.

36... ♗d5 37. ♖c8+ ♔f7  
 38. ♗e5+ ♔e7



### Aufgabe 9

Weiß steht prächtig! Nutzen Sie das!

- a). 39. ♖g8
- b). 39. c4
- c). 39. ♖a8

39. ♖g8! Der Partiezug ist stark und sicher.

39. c4? ist verfrüht. Nach 39... ♗b4 macht sich die Schwäche d3 bemerkbar.



Analysediagramm

40. ♖c7+ führt nach 40... ♔e8 41. ♖c5 ♖xe5 42. ♖xe5 ♗d3+ 43. ♔c3 ♗xc5 44. ♖xc5 ♖xh4 45. ♖xa5 „nur“ zu einem besseren Turmendspiel.

Aber 39. ♖a8! ist auch ganz gut. Nach 39... ♖xh4 40. ♖a7+ ♔f8 hat Weiß 41. ♖g1!+-



Analysediagramm

39... ♖h7 40. ♖a8 Jetzt ist h4 durch die Gabel ♗g6 indirekt gedeckt.



40... ♔f6 41. ♖f8+ ♔e7 42. ♖f7+ ♔e8 43. ♖a7 ♖f5 44. ♖xa5 ♖hh5 45. ♖a8+ ♔e7 46. ♖a7+ ♔d6 47. ♗c4+ ♔c5 48. ♖xe6 ♖xh4 49. ♖a5+ ♔d4



### Aufgabe 10

Hätten Sie auch zum Partiezug gegriffen oder gefällt Ihnen die Alternative besser?

- a). 50. ♗d6
- b). 50. c3

50. ♗d6!+- Der Partiezug gewinnt Haus und Hof. Schwarz gab auf.

50. c3+ gewinnt natürlich auch! Nach 50... ♗xc3

50... ♔d3? führt sogar zu Matt. 51. ♖xd5+ ♖xd5 52. ♖e3#

51. ♖xf5+- hat Weiß schlicht einen Turm mehr. 1-0

