

LEKTION 25

Inhalt

Partie mit Aufgaben

Partie mit Lösungen

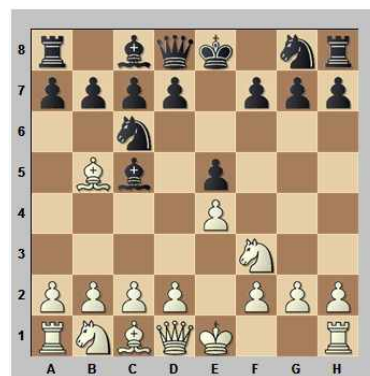
Die Schlussrunden der Bundesliga-Saison 2009/10 brachten einiges an Spannung. Titel-Abonnet Baden-Baden hatte in der 9. Runde gegen Bremen verloren und lag vor der letzten Doppelrunde punktgleich mit Solingen an der Spitze. Da galt es, den Kampf gegen die gefährliche Mannschaft aus Mühlheim sicher zu gewinnen. Arkadij Naiditsch spielte an Brett 4 gegen den israelischen Großmeister Vitali Golod.

Arkadij Naiditsch 2685

Vitali Golod 2602
Bundesliga 09/10 (14),
Baden-Baden 2010

C64 – Spanisch

1.e4 e5 2.♘f3 ♘c6 3.♗b5 ♗c5

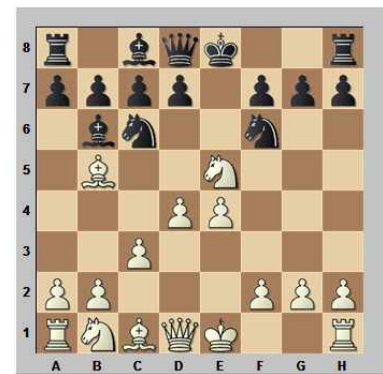


Aufgabe 1

Golod hat für die Partie eine seltene Variante ausgesucht. Daher kommt die erste Aufgabe auch schon sehr zeitig. Kennen Sie die Theorie?

- a). 4.♗xe5
- b). 4.0-0
- c). 4.d3
- d). 4.c3

4.c3 ♗f6 5.d4 ♗b6 6.♗xe5

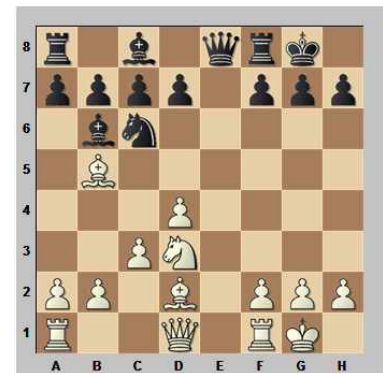


Aufgabe 2

Schwarz am Zug. Entscheiden Sie!

- a). 6...♗xe5
- b). 6...0-0

6...0-0 7.♗d2 ♗e8 8.♗d3
♗xe4 9.0-0 ♗xd2 10.♗xd2



Aufgabe 3

Schwarz am Zug. Wie bewerten Sie die Stellung?

- a). Schwarz wird die Entwicklung beenden und hat dann ungefähren Ausgleich!
- b). Bei dieser symmetrischen Bauernstruktur zählen die bessere Entwicklung und Aktivität der weißen Figuren. Der Anziehende hat klaren Vorteil!



10...d5



Aufgabe 4
Weiß am Zug. Bauen Sie die Initiative aus!

- a). 11. ♘e5
- b). 11. ♘f4
- c). 11. ♖f3
- d). 11. ♖e1

11. ♘e5 ♖e6 12. ♖e1 ♘xe5
13. ♖xe5 ♗d6 14. ♘d3



Aufgabe 5
Schwarz am Zug. Wie setzen Sie fort?

- a). Der weiße Turm steht unsicher und Schwarz hat Gelegenheit zu einem Gegenschlag im Zentrum: 14...c5

- b). Besser ist es, zunächst die Entwicklung zu beenden: 14...♘e6

14...♘e6



Aufgabe 6
Weiß am Zug. Wie sollte der Angriff fortgesetzt werden?

- a). 15. ♖c2
- b). 15. ♖e2
- c). 15. ♖f3
- d). 15. ♖h5

15. ♖h5 g6 16. ♖h6 ♗d7



Aufgabe 7
Weiß am Zug. Wählen Sie!

- a). 17. h4
- b). 17. ♖ae1

17. ♖ae1 ♖ae8 18. ♖h4 f6
19. ♖5e2 c6 20. ♘h6 ♖f7



Aufgabe 8
Weiß am Zug. Sie sollen wieder mal die Stellung bewerten!

- a). Schwarz steht schlecht, kann sich aber halten!
- b). Weiß hat entscheidenden Vorteil und kann langfristig am Königsflügel die Entscheidung erzwingen!
- c). Weiß gewinnt forciert mit einer taktischen Operation!

21. f4 f5 22. g4



Partien

Lektion 25

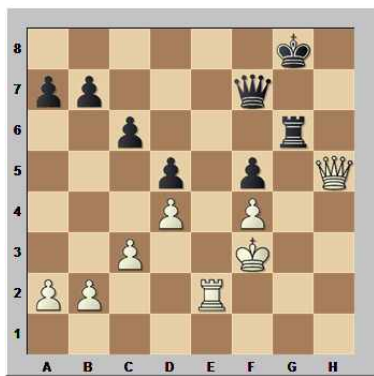
Nachspielen, Verstehen & Anwenden

Aufgabe 9

Schwarz am Zug. Finden Sie die beste Verteidigung!

- a). 22...♔d8
- b). 22...fxg4
- c). 22...♔c7

22...♔d8 23.♔g5 ♔xg5
 24.♖xg5 ♖g7 25.h3 fxg4
 26.hxg4 ♔f7 27.♔f2 ♖xe2+
 28.♖xe2 ♔e6 29.♔g3 h6
 30.♖xh6 ♔xg4 31.♖e5 ♔f5
 32.♔xf5 gxf5+ 33.♔f3 ♖f7
 34.♖e2 ♖g6 35.♖h4 ♖f6
 36.♖h5 ♖f7



Aufgabe 10

Weiß am Zug. Wählen Sie einen Plan!

- a). Remis durch Zugwiederholung mit 37.♖h4
- b). Spiel auf Gewinn mit 37.♖h2

37.♖h2 ♔f8 38.♖h8+ ♖g8
 39.♖e5 ♖g6 40.♖b8+ ♔f7
 41.♖xb7+ ♔f8 42.♖c8+ ♔f7
 43.♖c7+ ♔f8 44.♔e2 ♖f7
 45.♖e5 ♖e8 46.♔d2 ♖xe5
 47.fxe5 f4 48.♔e2 ♖g3 49.♖h6
 ♖g2+ 50.♔f3 ♖xb2 51.♖xc6
 ♖xa2 52.♖c5 a5 53.♖xd5 a4
 54.♖a5 a3 55.♔xf4 ♖a1
 56.♔e4 1-0



Partien

Nachspielen, Verstehen & Anwenden

Lektion 25

Arkadij Naiditsch 2685

Vitali Golod 2602

Bundesliga 09/10 (14),

Baden-Baden 2010

C64 – Spanisch

1.e4 e5 2.♘f3 ♘c6 3.♙b5 ♙c5



Aufgabe 1

Golod hat für die Partie eine seltene Variante ausgesucht. Daher kommt die erste Aufgabe auch schon sehr zeitig. Kennen Sie die Theorie?

- a). 4.♗xe5
- b). 4.0-0
- c). 4.d3
- d). 4.c3

4.c3 Naiditsch ist bereit für eine theoretische Diskussion.

4.♗xe5!? versucht, gleich ein Übergewicht im Zentrum zu erzielen. 4...♙xf2+

4...♗xe5 5.d4 c6 6.♙e2 ♙d6 7.dxe5 ♙xe5 8.f4 ♙c7 9.♗c3 ♗e7 10.♙e3 0-0 11.♖d3 d5 12.0-0-0±

5.♗xf2 ♗xe5 6.d4 ♖f6+ 7.♗g1± usw. wird von Andrew Greet in seinem Buch „Play the Ruy Lopez“ empfohlen.

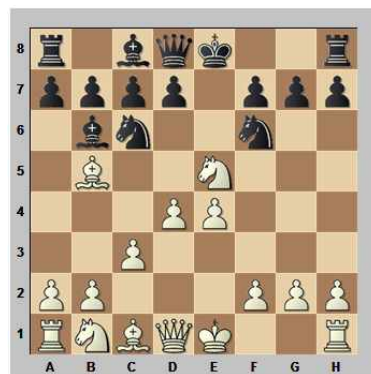
4.0-0 kann natürlich nur richtig sein. Nach 4...♗f6 5.c3 0-0 6.d4 ♙b6 7.♙g5 h6 8.♙h4 d6 wird eine Schlüsselstellung der klassischen Variante erreicht.



Analysediagramm

4.d3 ist etwas verhalten und wird aber von Großmeistern gerne gespielt, wenn sie ein Theorie-Duell vermeiden möchten.

4...♗f6 5.d4 ♙b6 6.♗xe5



Aufgabe 2

Schwarz am Zug. Entscheiden Sie!

- a). 6...♗xe5
- b). 6...0-0

6...0-0!?N Wenn Sie dieses Bauernopfer als „unsinnig“ oder „nicht theoretisch“ ver-

worfen haben, haben Sie über dessen Wert womöglich eine andere Auffassung als Golod. Offensichtlich hat er diese Neuerung zuhause präpariert.

6...♗xe5 ist logisch, führt aber zu einer wackeligen Figurenaufstellung. 7.dxe5 ♗xe4 8.♖g4! bringt Weiß laut Ivan Sokolov in „The Ruy Lopez revisited“ (New In Chess 2010) in Vorteil.

8.0-0 0-0 "is fine for Black" (Sokolov)

8...♙xf2+ 9.♗d1 "!" (Sokolov) 9...♖h4 10.♖xg7 ♖f8 11.♖f1

11.♗d2 ♙c5 12.♗xe4 ♖xe4 13.♖e1 ♖g6 14.♖f6± (Sokolov)

11...♖h5+ 12.♗c2 ♖g6 13.♖xg6 fxc6± (Sokolov) 14.♙h6 ♖f5 15.♙d3 ♙c5 16.♖xf5 gxf5 17.♗d2±

7.♗d2 ♖e8 8.♗d3 Nach reiflicher Überlegung gibt Naiditsch den Mehrbauern wieder her.

8.♗ec4 ♗xe4 9.0-0±; 8.♙xc6 bxc6 9.0-0 ist die prinzipielle Spielweise. Vielleicht hatte Golod danach aber eine Überraschung parat?



Analysediagramm



Partien

Nachspielen, Verstehen & Anwenden

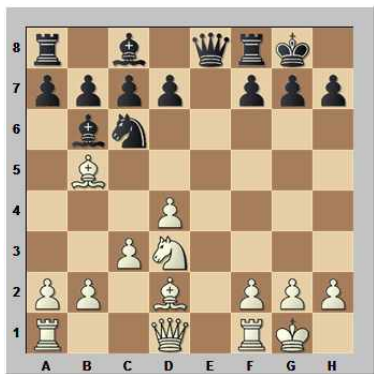
Lektion 25

8...♖xe4 9.0-0 ♗xd2

9...♗d6 10.♞e1 ♛d8 11.♙a4
 ♞e8 12.♗f3±

9...♗f6 10.♞e1 ♛d8 11.♗e5
 ♗xe5?! 12.dxe5± mit großem
 Vorteil für Weiß.

10.♙xd2



Aufgabe 3

Schwarz am Zug. Wie bewerten Sie die Stellung?

a). Schwarz wird die Entwicklung beenden und hat dann ungefähren Ausgleich!

b). Bei dieser symmetrischen Bauernstruktur zählen die bessere Entwicklung und Aktivität der weißen Figuren. Der Anziehende hat klaren Vorteil!

10...d5 Richtig ist Antwort „b“.



Aufgabe 4

Weiß am Zug. Bauen Sie die Initiative aus!

- a). 11.♗e5
- b). 11.♗f4
- c). 11.♞f3
- d). 11.♞e1

11.♗e5 Das führt zwar zum Tausch des Springers, schafft aber Platz für die Dame.

11.♗f4 Wenn Weiß seinen Läufer nicht abgeben will, kann der schwarze Springer zum Königsflügel manövriert werden. 11...♞d8

11...♙e6?! 12.♞e1 ♛d7
 13.♗xe6 fxe6 14.♞g4 ♞ae8
 15.♙f4± und Schwarz wird seinen Königsflügel kaum verteidigen können.

12.♞f3 ♗e7±

Ein schwerer Fehler ist 11.♞f3?? wegen 11...♗xd4± Autsch!

11.♞e1 ♛d8 12.♞f3 ♗e7± ist ähnlich wie die Folgen von 11.♗f4.

11...♞e6 12.♞e1 ♗xe5
 13.♞xe5 ♞d6 14.♙d3



Aufgabe 5

Schwarz am Zug. Wie setzen Sie fort?

a). Der weiße Turm steht unsicher und Schwarz hat Gelegenheit zu einem Gegen-schlag im Zentrum: 14...c5

b). Besser ist es, zunächst die Entwicklung zu beenden: 14...♙e6

14...♙e6! Dafür war es höchste Zeit. Weiß drohte bereits mit einem vernichtenden Angriff.

14...c5? hätte ein entscheidendes Tempo verloren. Der Bauer d4 spielt jetzt keine Rolle mehr. 15.♞h5 g6 16.♞h6 ♙g4

16...cxd4? 17.♞h5

17.h3 cxd4 18.♞ae1+-



Analysediagramm





Aufgabe 6
 Weiß am Zug. Wie sollte der Angriff fortgesetzt werden?

- a). 15. ♖c2
- b). 15. ♖e2
- c). 15. ♖f3
- d). 15. ♖h5

15. ♖h5! Eindeutig der richtige Zug. Naiditsch erzwingt die folgende Schwächung der schwarzen Felder, die besonders schmerzhaft ist, da der schwarzfeldrige Läufer auf b6 außer Spiel steht. Die Alternativen halten einen Vorteil fest, sind aber allesamt deutlich schwächer. **15...g6 16. ♖h6 ♖d7** Golod spielt die einzige Verteidigung gegen das drohende ♖h5.



Aufgabe 7
 Weiß am Zug. Wählen Sie!

- a). 17.h4
- b). 17. ♖ae1

17. ♖ae1! Mit dem Textzug schaltet Arkadij Naiditsch eine wichtige Verteidigungsmöglichkeit aus.

17.h4 ist ein natürlicher und guter Zug, und sollte die Partie auch gewinnen. Naiditsch hat aber einen noch besseren gefunden. 17...f6!

17... ♖ae8 18.h5 ♔g4 19. ♖ae1 ♖xe5 20. ♖xe5 ♔xf5 21. ♔xf5 gxf5 22. ♖g5+ ♔h8 23. ♖f6+ ♔g8 24. ♔h6+-

18. ♖e3 ♖ae8 19. ♖ae1 Der Druck ist nicht mehr abzuschütteln, Weiß erzwingt mit dem drohenden Einschlag auf g6 Materialgewinn. 19... ♔g4



Analysediagramm

19... ♔f7 20.h5 f5 21.g4+-

20. ♔xg6! ♖xe3 21. ♖xe3 hxg6 22. ♖xg6+ ♖g7 23. ♖xg7+ ♔xg7 24. ♖g3 f5 25.f3+-

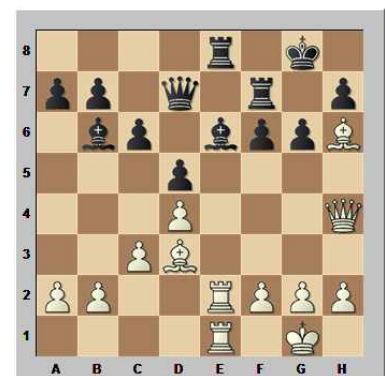
17... ♖ae8 Wieder das einzige.

17...c6 kann er sich nicht mehr erlauben. 18.f4! ♔c7 19.f5! ♔xe5 20. ♖xe5 ♔xf5 21. ♔xf5 gxf5 22. ♖g5+ ♔h8 23. ♖f6+ ♔g8 24. ♔h6+-

18. ♖h4?! Jetzt verliert der Angriff deutlich an Schwung. Naiditsch hatte hier allerdings relativ wenig Bedenkzeit übrig. Die originelle Eröffnungsbehandlung seitens Golod hat sich auf der Uhr bemerkbar gemacht.

18.h4! Leitet zu den Varianten nach 17.h4 ♖ae8 über, und sollte die Partie im direkten Angriff entscheiden.

18...f6 Der Nachziehende gewinnt Zeit um seinen Königsläufer in die Verteidigung einzubeziehen. **19. ♖5e2 c6 20. ♔h6 ♖f7**



Aufgabe 8
 Weiß am Zug. Sie sollen wieder mal die Stellung bewerten!



Partien

Nachspielen, Verstehen & Anwenden

Lektion 25

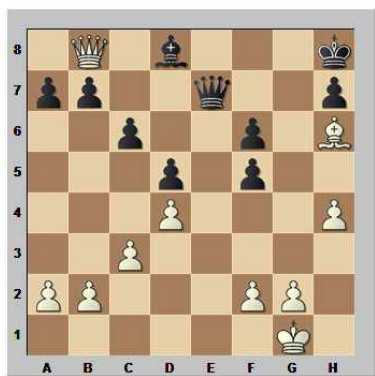
a). Schwarz steht schlecht, kann sich aber halten!

b). Weiß hat entscheidenden Vorteil und kann langfristig am Königsflügel die Entscheidung erzwingen!

c). **Weiß gewinnt forciert mit einer taktischen Operation!**

21.f4?! Richtig ist Antwort „c“!

21.♙f5! macht alles klar.
 21...gxf5 22.♖g3+ ♔h8
 23.♗xe6 ♜xe6 24.♗xe6 ♙d8
 25.♞b8 ♞e7 26.♞xe7 ♞xe7
 27.h4+-



Analysediagramm

Die furchtbare schwarze Bauernstruktur, die Fesselung und der nicht mehr zu rettende Bauer am Damenflügel versprechen einen klaren Sieg, z. B. 27...♙g8 28.♙f4 ♔f7 29.♞c8 ♞e1+ 30.♙h2 ♙e7 31.♙g3+- mit Mehrbauer plus Angriff.

21...f5 22.g4!



Aufgabe 9

Schwarz am Zug. Finden Sie die beste Verteidigung!

- a). 22...♙d8
- b). 22...fxg4
- c). 22...♙c7

22...♙d8 □ Bittere Notwendigkeit, anders lassen sich f5, e6 und g6 nicht mehr decken. Jetzt sind aber die schwarzen Felder in der Nähe des Königs schutzlos.

22...fxg4? 23.♞xg4!+-

22...♙c7 23.gxf5 gxf5 24.♗g2+ ♔h8 25.♞g3 ♞fe7 26.♞g5+-

23.♙g5 ♙xg5 24.♞xg5 ♞g7 25.h3



25...fxg4! Golod verteidigt sich sehr hartnäckig.

25...♙f7 26.♞e7 ♞c8 27.♙f2± Weiß hat hier deutlich bessere Gewinnchancen als nach der Partiefortsetzung.

26.hxg4 ♙f7 27.♙f2?! Damit verpasst der Anziehende eine gute Gelegenheit, den Druck zu erhöhen.

27.♞e7! h6! 28.♞xe8+ ♙xe8
 29.♞xh6 ♞xg4+ 30.♙f2 ♞d7
 30...♙f7 31.♞h1+-

31.♞g5+-



Analysediagramm

27...♞xe2+ 28.♞xe2 ♙e6 29.♙g3

29.f5 ist bestimmt nicht die richtige Herangehensweise, wenn man über wenig Bedenkzeit verfügt. Schwarz kann sich gut verteidigen. 29...gxf5 30.♞f6 ♞g6 31.♞e5 ♞e7 32.♙f1

32.♙e1 ♞h4+ 33.♙d2 ♞xg4
 34.♞b8+ ♙g7 35.♞xb7+ ♙f7
 36.♞xa7 h5±



Partien

Nachspielen, Verstehen & Anwenden

Lektion 25

32...♖g5 33.♜b8+ ♔g7
 34.♜xb7+ ♕f7 35.♜c7 ♜xg4
 36.♜e5+ ♔g8 37.♔e1 ♞h6
 38.♔d2 f4^o

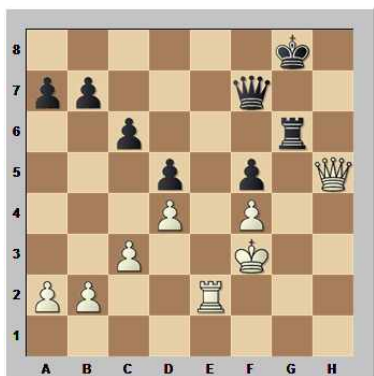
29...h6?

Mit 29...♕f5! konnte der Nachziehende die Chancen ausgleichen. Nach dem Tausch des Läufers bleibt von der weißen Überlegenheit nichts übrig.

30.♜xh6 ♕xg4 31.♞e5 ♕f5
 32.♕xf5 gxf5+ 33.♔f3±



Der weiße Vorteil ist größer, als es auf den ersten Blick scheinen mag. Sein König steht besser und seine Schwerfiguren stellen einen Zug früher gefährliche Drohungen auf.
 33...♕f7 34.♞e2 ♞g6 35.♜h4 ♜f6 36.♜h5 ♜f7



Aufgabe 10

Weiß am Zug. Wählen Sie einen Plan!

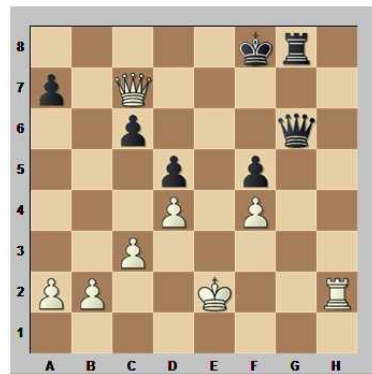
a). Remis durch Zugwiederholung mit 37.♜h4

b). Spiel auf Gewinn mit 37.♞h2

37.♞h2!+- Natürlich! Schwarz kann nicht alle Schwächen verteidigen. Naiditsch führt die Partie zu einem sicheren Gewinn. 37...♔f8 38.♜h8+ ♞g8

38...♖g8 39.♜e5 ♜f7 40.♞h8+ ♞g8 41.♜b8+ ♔g7 42.♞xg8+ ♜xg8 43.♜xb7+

39.♜e5 ♜g6 40.♜b8+ ♔f7 41.♜xb7+ ♔f8 42.♜c8+ ♔f7 43.♜c7+ ♔f8 44.♔e2!



Obwohl er relativ offen steht, kann dem König nichts passieren. Schwarz kann seinen Turm nicht in den Angriff mit einbeziehen. 44...♜f7

44...♖g3 45.♜c8+ ♔g7
 46.♜d7+ ♔f8 47.♜xf5+ ♔e8
 48.♜e5+ ♔d8 49.♜b8+ ♔e7
 50.♞h7+

45.♜e5 ♜e8 46.♔d2 ♜xe5
 47.fxe5 f4 48.♔e2 ♞g3 49.♞h6
 ♞g2+ 50.♔f3 ♞xb2 51.♞xc6
 ♞xa2 52.♞c5 a5 53.♞xd5 a4
 54.♞a5 a3 55.♔xf4 ♞a1
 56.♔e4 Auch an den anderen Brettern war Baden-Baden an diesem Woche auf der Höhe des Geschehens. Einen herzlichen Glückwunsch an den alten und neuen Deutschen Mannschaftsmeister! 1-0

